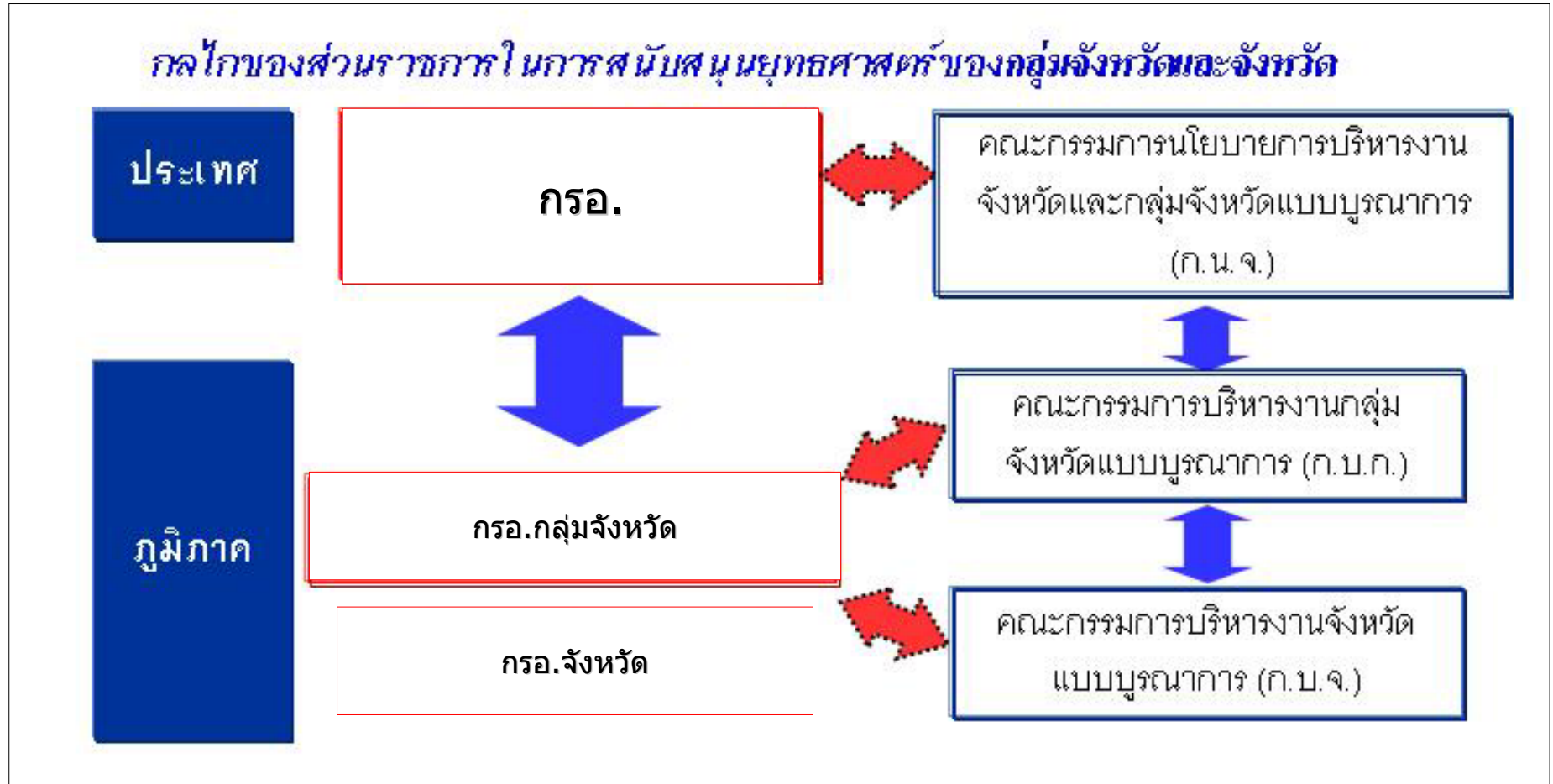


# กลไกของส่วนราชการที่จะสนับสนุนยุทธศาสตร์ของกลุ่มจังหวัดและจังหวัด

กลไกระหว่าง ก.น.จ. กับ กรอ. ทั้งในระดับชาติ กลุ่มจังหวัด และ จังหวัด

ประเด็นยุทธศาสตร์ด้านอุตสาหกรรม

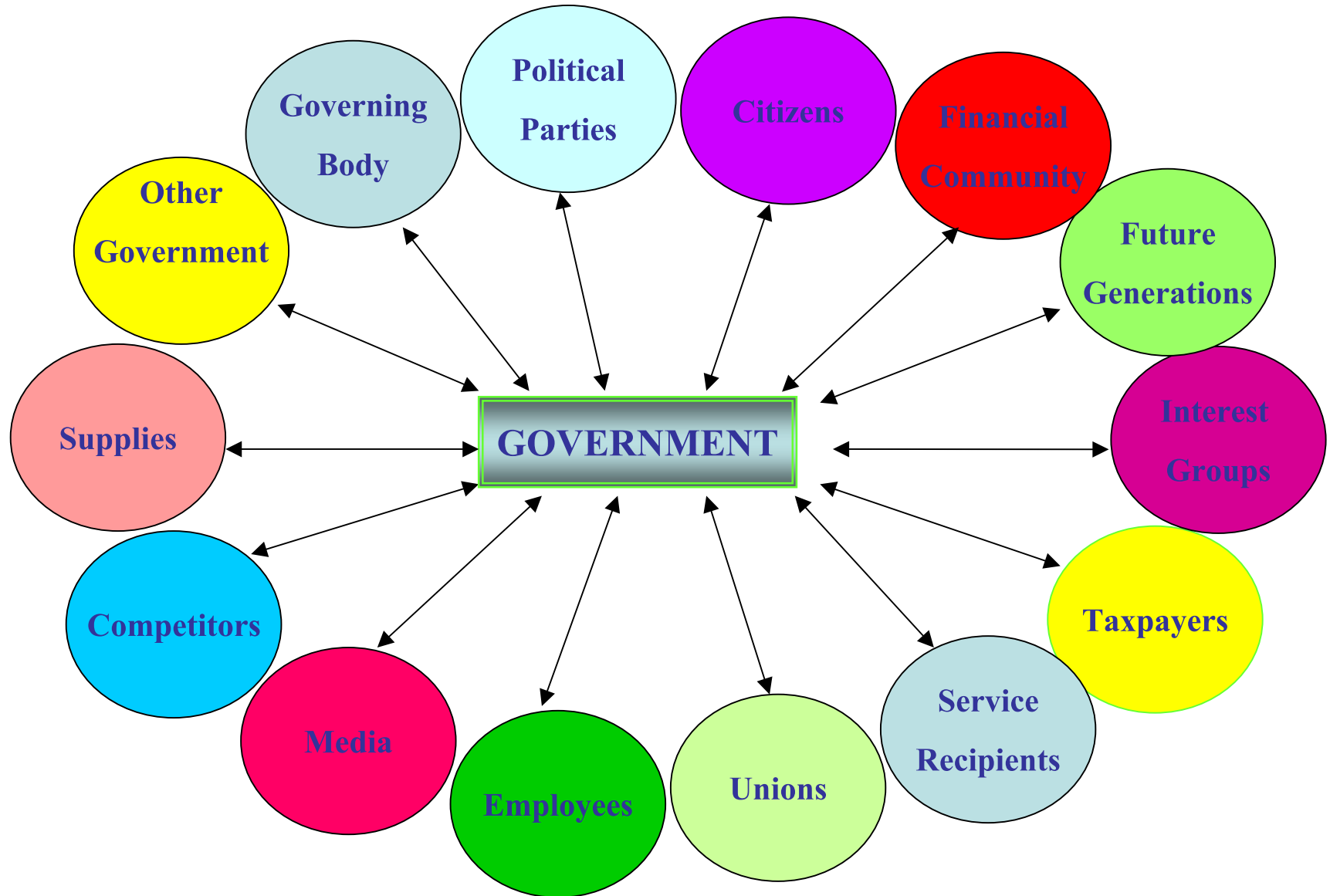


## 4. ปัจจัยความสำเร็จ (Key Success Factors)

1. หัวหน้ากลุ่มจังหวัดและผู้ว่าราชการจังหวัด
2. การบูรณาการการมีส่วนร่วมในกลุ่มจังหวัดและภาคส่วนต่างๆ
3. สมรรถนะของสำนักบริหารยุทธศาสตร์กลุ่มจังหวัด (OSM) ระบบการบริหารจัดการ และการ Outsourcing
4. การขับเคลื่อนยุทธศาสตร์กลุ่มจังหวัดให้สอดคล้องกับทิศทางการพัฒนา และ Positioning ที่กำหนด



# A Stakeholder map for a Government



**5. หลักเกณฑ์และแนวทางในการจัดทำ  
แผนปฏิบัติการประจำปีของจังหวัด  
และของกลุ่มจังหวัด ปีงบประมาณ พ.ศ. 2555**

# มติ ก.น.จ. เมื่อวันที่ 30 ส.ค. 53

พิจารณาเห็นชอบรวม 2 เรื่อง ดังนี้

ก.

**หลักเกณฑ์และแนวทางการจัดทำแผนปฏิบัติการประจำปีของจังหวัด/กลุ่มจังหวัด ประจำปีงบประมาณ พ.ศ. 2555**

1. **หลักการ ขอบเขตของแผนพัฒนาจังหวัดและแผนพัฒนากลุ่มจังหวัด** ที่ได้กำหนดเป็นแนวปฏิบัติไว้ในปีงบประมาณ พ.ศ. 2554 เห็นควรให้ถือปฏิบัติเป็นแนวทางต่อไปได้
2. **แนวทางการจัดทำแผนปฏิบัติการประจำปีของจังหวัด/กลุ่มจังหวัด** เห็นควรปรับปรุงใหม่สรุปได้ดังนี้
  - 2.1 กำหนดขั้นตอนใหม่ให้สอดคล้องกับมติ ก.น.จ. เมื่อวันที่ 1 ก.พ. 2553
  - 2.2 ปรับปรุงแนวทางการจัดทำค่าของงบประมาณ โดยเฉพาะในหัวข้อ **"ลักษณะโครงการของที่จะจัดทำเป็นค่าของงบประมาณ"** โดยเห็นควรให้ค่าจำกัดความลักษณะโครงการของจังหวัดและกลุ่มจังหวัดแยกจากกันเพื่อเป็นแนวปฏิบัติที่ชัดเจน
  - 2.3 โครงการที่ไม่ให้เสนอขอเป็นค่าของงบประมาณ เห็นควรปรับปรุงให้สอดคล้องกับสถานการณ์ปัจจุบันมากขึ้น

ข.

**ปฏิทินการจัดทำแผนปฏิบัติการประจำปีของจังหวัด/กลุ่มจังหวัด ประจำปีงบประมาณ พ.ศ. 2555**

## หลักเกณฑ์และแนวทางในการจัดทำแผนปฏิบัติการประจำปีของจังหวัด/ กลุ่มจังหวัด ประจำปีงบประมาณ พ.ศ. 2555

คงเดิม

### ❖ หลักการ

#### 1. กรอบหลักในการจัดทำแผนพัฒนาจังหวัด และกลุ่มจังหวัด

- นโยบายของรัฐบาล แผนการบริหารราชการแผ่นดิน
- แผนพัฒนาการเศรษฐกิจและสังคมแห่งชาติ
- กรอบยุทธศาสตร์การพัฒนาระดับภาค
- ยุทธศาสตร์รายสาขา
- ผลการศึกษาของส่วนราชการที่เกี่ยวข้อง

#### 2. มุ่งเน้นการทำงานแบบเครือข่ายร่วมกัน ทุกภาคส่วนโดยคำนึงถึงความพร้อมของ ทุกภาคส่วน

#### 3. รับฟังความคิดเห็นของประชาชนในท้องถิ่น ในจังหวัด

#### 4. ให้ความสำคัญกับแผนพัฒนา กลุ่มจังหวัดมากขึ้น

### ❖ ขอบเขตของแผนพัฒนาจังหวัดและ แผนพัฒนากลุ่มจังหวัด

#### แผนพัฒนาจังหวัด

มุ่งการพัฒนาจังหวัดแบบองค์รวมที่ครอบคลุมทุกมิติ ในด้านเศรษฐกิจ สังคม ทรัพยากร ธรรมชาติ สิ่งแวดล้อมและความมั่นคง เพื่อพัฒนาคุณภาพชีวิต สร้างโอกาสและอาชีพ ซึ่งตอบสนองต่อความต้องการของประชาชนในจังหวัด

#### แผนพัฒนากลุ่มจังหวัด

มุ่งเน้นการพัฒนาด้านเศรษฐกิจและสังคม เพื่อเพิ่มขีดความสามารถในการแข่งขันของกลุ่มจังหวัด และนำไปสู่การกระตุ้นให้เกิดการลงทุนของภาคเอกชนและสร้างรายได้ให้กลุ่มจังหวัด

## (ร่าง)หลักเกณฑ์และแนวทางในการจัดทำแผนปฏิบัติการประจำปีของจังหวัด/ กลุ่มจังหวัด ประจำปีงบประมาณ พ.ศ. 2555

คงเดิม

### แนวทางการจัดทำคำของบประมาณของจังหวัด/กลุ่มจังหวัด

1

เป็นโครงการที่ต้อง  
สอดคล้องและ  
เชื่อมโยงกับประเด็น  
ยุทธศาสตร์ของจังหวัด/  
กลุ่มจังหวัด

2

ความจำเป็น  
ของโครงการ

- ช่วยพัฒนาหรือ  
แก้ปัญหาที่เกิดขึ้น  
หรือหากไม่ดำเนินการ  
จะเกิดความเสียหาย
- เพิ่มขีดความสามารถ  
ในการแข่งขัน และ  
สร้างรายได้ให้  
จังหวัด/กลุ่มจังหวัด

3

ความเหมาะสมและ  
ความเป็นไปได้  
ของโครงการ

- **ด้านเทคนิค**  
(วิธีการหรือรูปแบบดำเนินการ)
- **ด้านกายภาพ** (ความพร้อมของ  
พื้นที่ บุคลากร การบริหารจัดการ)
- **ด้านงบประมาณ** (วงเงิน กับ  
ประโยชน์ที่ได้)
- **ด้านระยะเวลา** (เสร็จภายในปีงบ  
ประมาณ ,มีการวิเคราะห์ผลกระทบ  
ทางลบ)

4

ความคุ้มค่า

- ผลลัพธ์หรือ  
ประโยชน์ของ  
โครงการที่  
คาดว่าจะ  
ได้รับ

# หลักเกณฑ์และแนวทางในการจัดทำแผนปฏิบัติการประจำปีของจังหวัด/ กลุ่มจังหวัด ประจำปีงบประมาณ พ.ศ. 2555 (ต่อ)

## ลักษณะโครงการที่จะจัดทำเป็นค่าของงบประมาณจังหวัด

### หลักเกณฑ์เดิม

เป็นโครงการที่ต้องสอดคล้องและเชื่อมโยงกับประเด็นยุทธศาสตร์ของจังหวัด/  
กลุ่มจังหวัด โดยลักษณะโครงการที่จะจัดทำเป็นค่าของงบประมาณของจังหวัด/กลุ่มจังหวัด เป็นดังนี้

①



• การดำเนินเศรษฐกิจชุมชนตามปรัชญาเศรษฐกิจพอเพียง อาทิ โครงการที่สนับสนุนและส่งเสริมการเพิ่มศักยภาพในการประกอบอาชีพ การเพิ่มรายได้และสร้างโอกาสในการพัฒนาเศรษฐกิจของชุมชน

②



• การพัฒนาเศรษฐกิจเชิงสร้างสรรค์ (Creative Economy) อาทิ การใช้ภูมิปัญญาท้องถิ่นมาสร้างมูลค่าเพิ่ม รวมถึงการเพิ่มขีดความสามารถในการแข่งขันของสินค้า OTOP และการพัฒนาคุณภาพและสร้างมูลค่าเพิ่มของสินค้าเกษตร

③



• การฟื้นฟูและพัฒนาแหล่งท่องเที่ยวของจังหวัด/กลุ่มจังหวัด

④



• การพัฒนาเศรษฐกิจและสังคมในพื้นที่เฉพาะ/พื้นที่พิเศษ อาทิ กลุ่มการค้าชายแดน กลุ่มธุรกิจและสินค้าฮาลาล



THE ISLAMIC COUNCIL OF THAILAND

### ปรับใหม่

โครงการที่จะจัดทำเป็นค่าของงบประมาณของจังหวัด  
ต้องเป็นโครงการที่สอดคล้องและเชื่อมโยงกับประเด็นยุทธศาสตร์ของจังหวัด และนำไปสู่การแก้ปัญหาของจังหวัด  
และตอบสนองต่อความต้องการ  
ของประชาชนในพื้นที่ เช่น

1. การดำเนินเศรษฐกิจชุมชนตามปรัชญาเศรษฐกิจพอเพียง อาทิ โครงการที่สนับสนุนและส่งเสริมการเพิ่มศักยภาพในการประกอบอาชีพ การเพิ่มรายได้และสร้างโอกาสในการพัฒนาเศรษฐกิจของชุมชน การพัฒนาสินค้า OTOP
2. การพัฒนาเศรษฐกิจเชิงสร้างสรรค์
3. การฟื้นฟูและพัฒนาการท่องเที่ยวของจังหวัด
4. การบริหารจัดการทรัพยากรธรรมชาติและสิ่งแวดล้อมอย่างยั่งยืน
5. การยกระดับคุณภาพชีวิต
6. ให้ค่านึงถึงมิติความมั่นคงให้มากยิ่งขึ้น