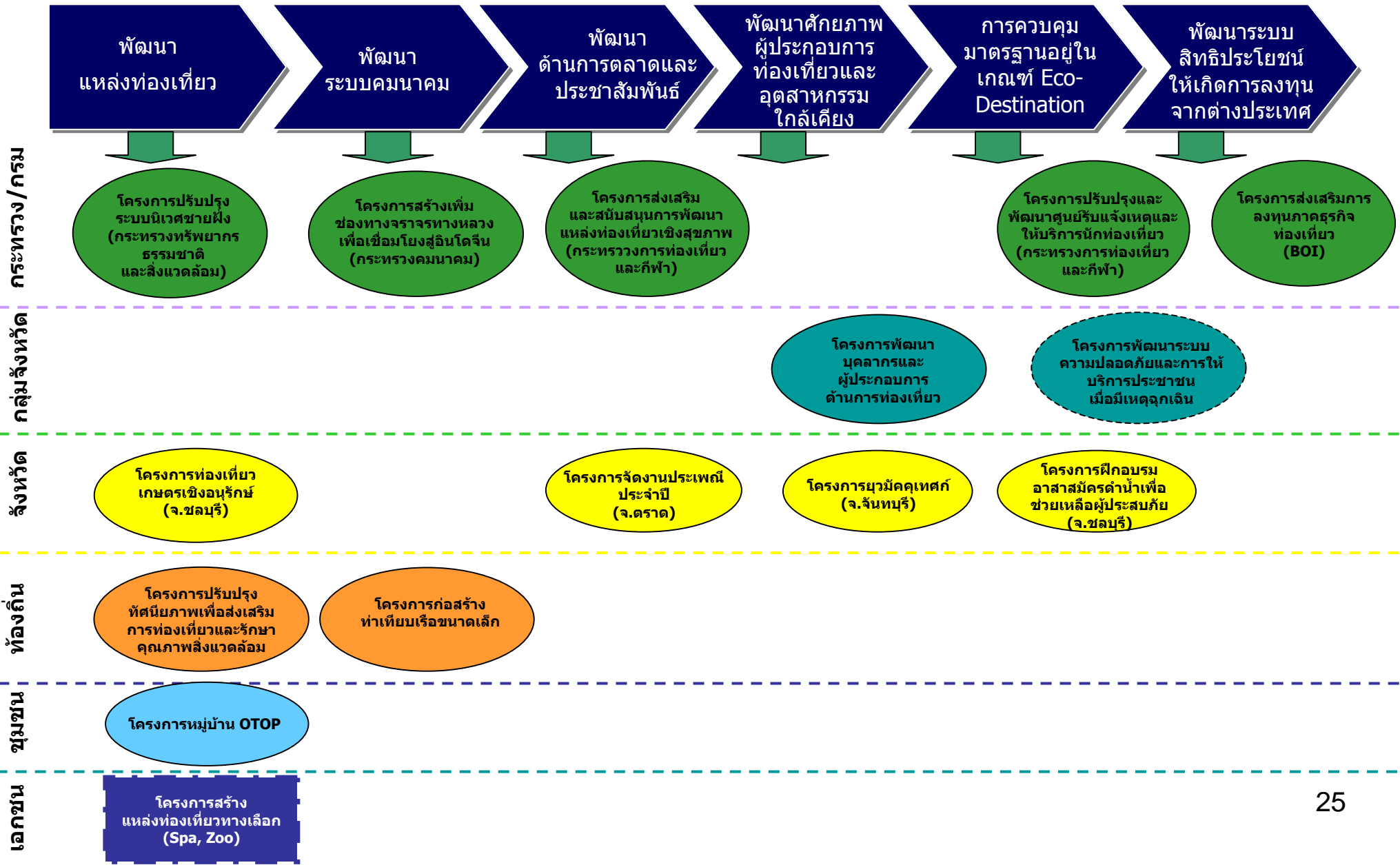


ตัวอย่าง

กลุ่มจังหวัด

ยุทธศาสตร์การท่องเที่ยว (กลุ่มจังหวัดภาคตะวันออก)

Value Chains



3.2 การขับเคลื่อนการพัฒนาจังหวัดและกลุ่มจังหวัด

R & D Outsourcing Integration



- เข้าใจเจตนารมณ์

- พรณ.ว่าด้วยการบริหารงานจังหวัด/กลุ่มจังหวัด

- ทิศทางการพัฒนาระดับชาติ

- ปัญหาความต้องการของประชาชน

- ก.บ.จ. / ก.บ.ก.

- Outsourcing คนมาร่วมคิด

- คณะอนุกรรมการ
 - จัดทำแผน
 - กลั่นกรอง
 - งบประมาณ
 - กพอ.

- จัดทำยุทธศาสตร์/แผน

- ระดมความคิด มีวิธีการ

- Positioning ชัดเจน

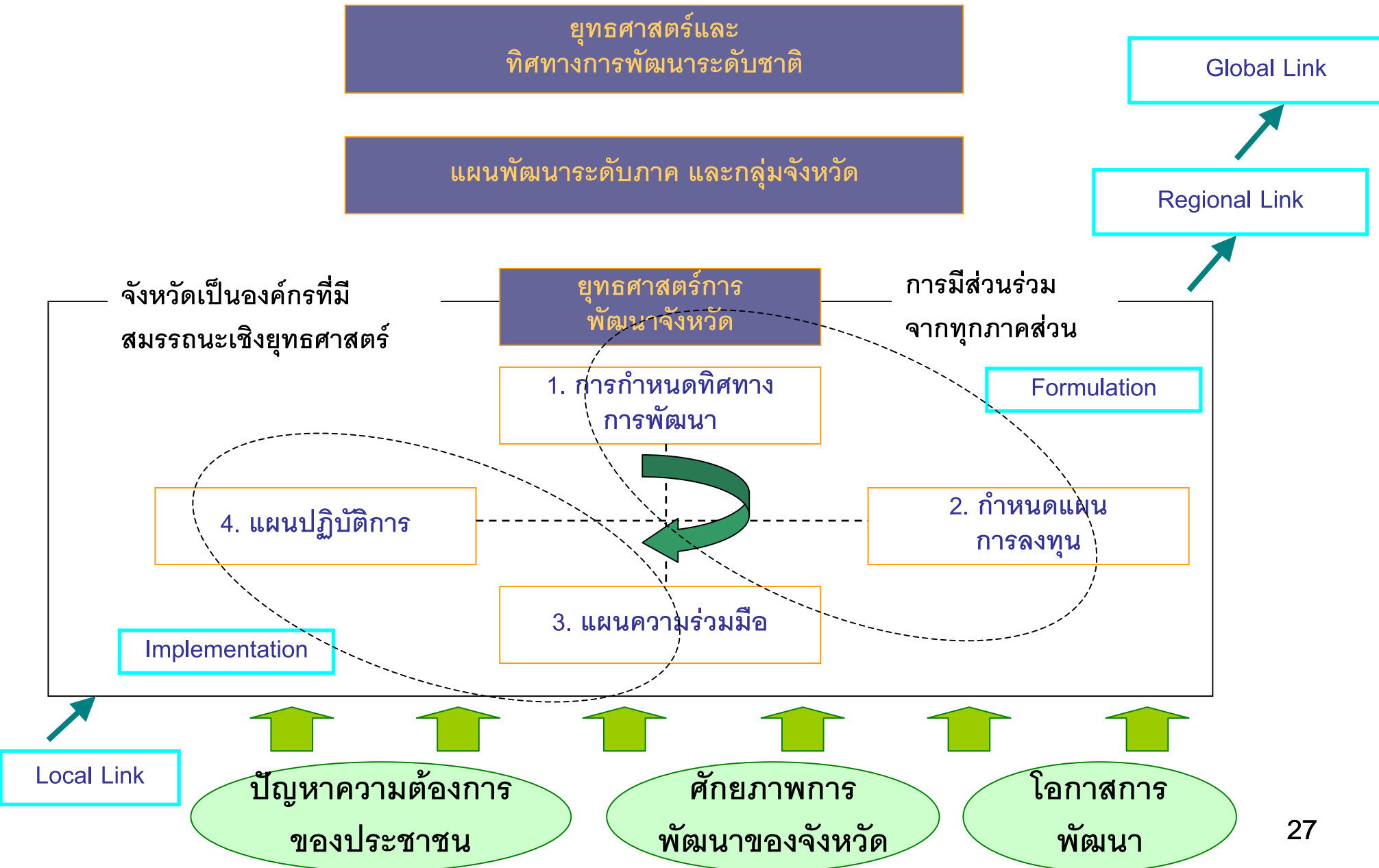
- โครงการเหมาะสมตามขีดความสามารถ

- ดำเนินโครงการและการติดตามประเมินผล

- การพัฒนาระบบงานและขีดความสามารถบุคลากร

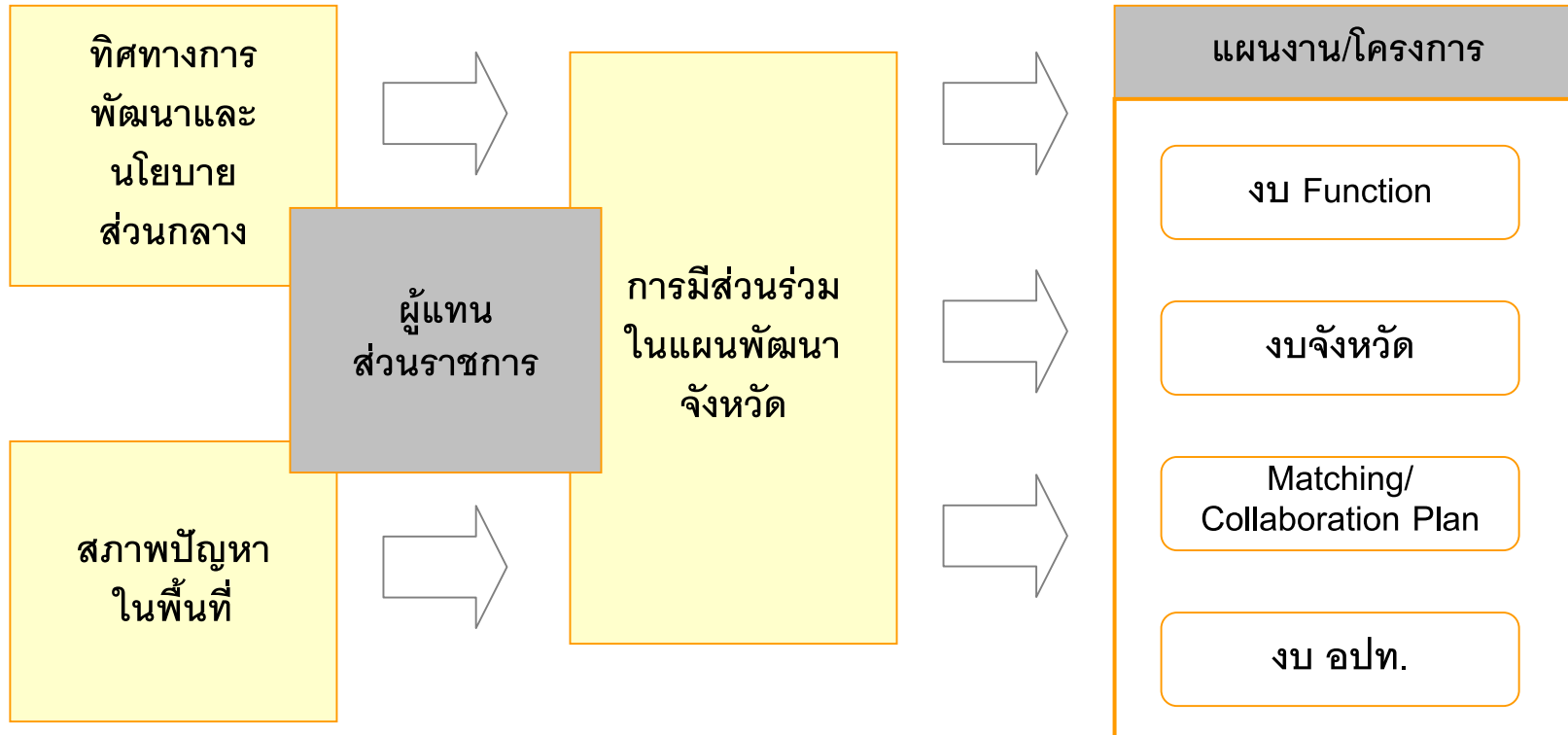
- ทำงานไม่แยกส่วน

3.2 แนวทางการขับเคลื่อนยุทธศาสตร์การพัฒนาลำปาง (ต่อ)



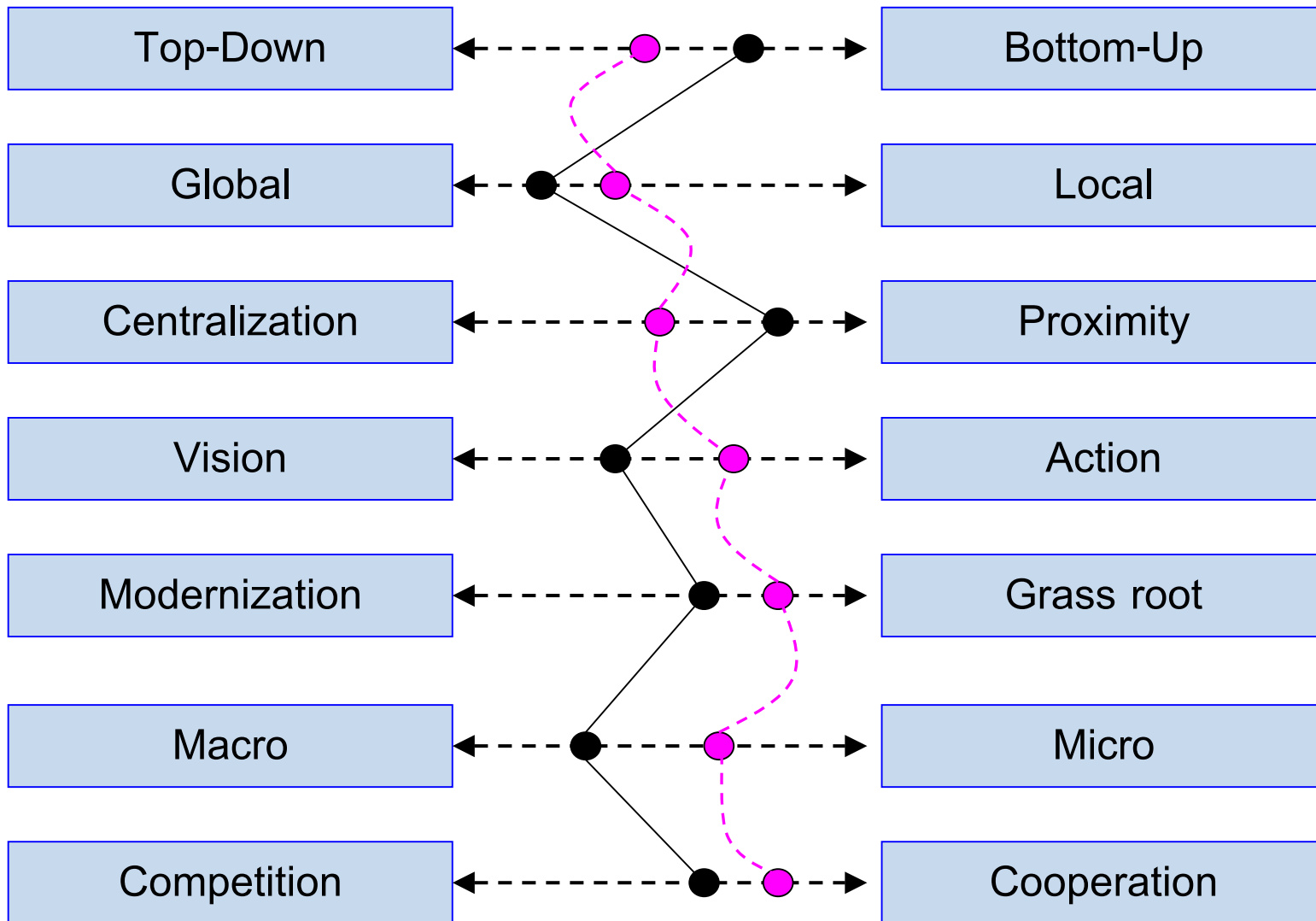
3.3 กระบวนการสร้างความร่วมมือ

การทำงานของส่วนราชการ ใน
จังหวัด



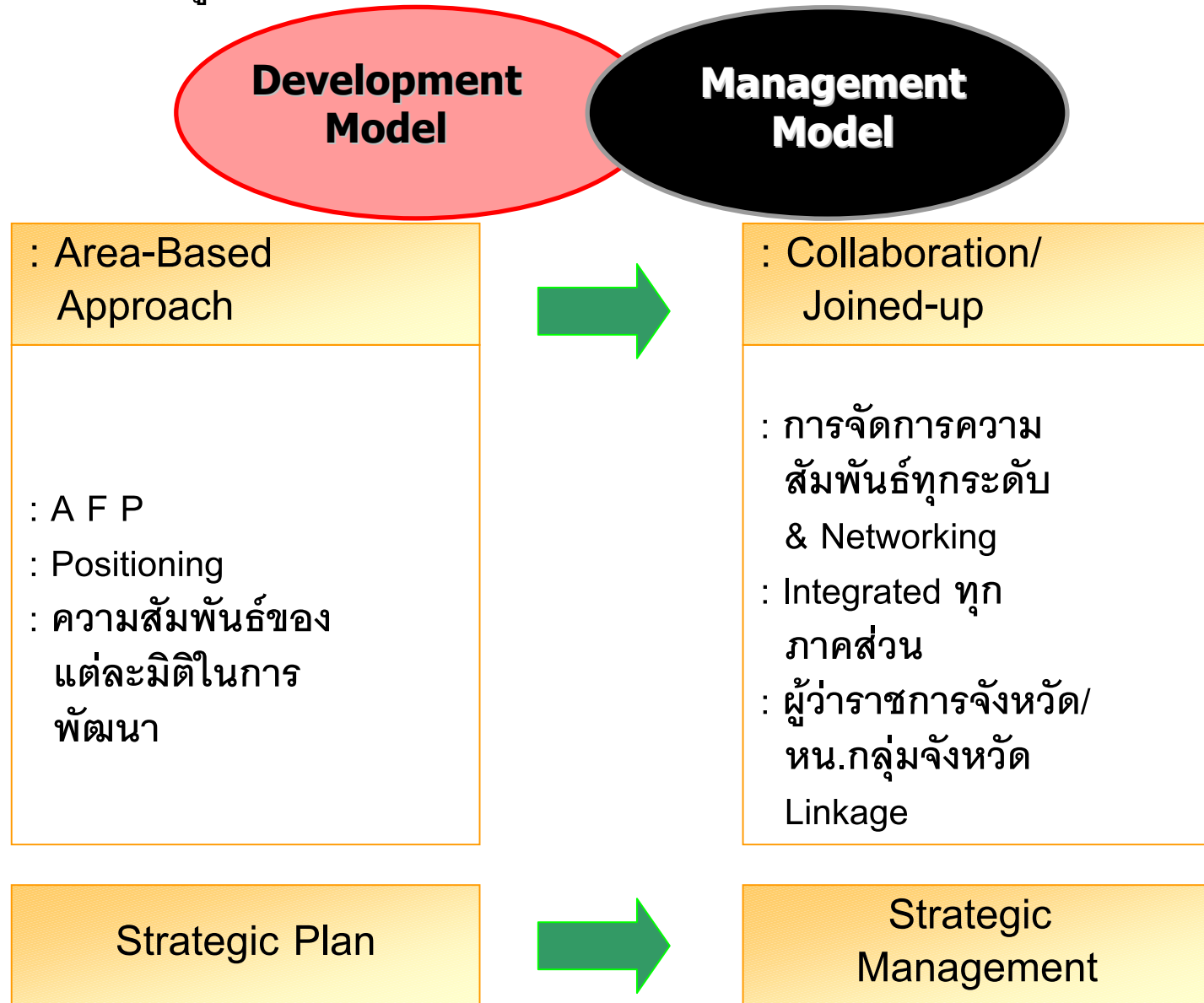
3.3 กระบวนการสร้างความร่วมมือ (ต่อ)

การบริหารงานจังหวัดมีความซับซ้อนหลายมิติ



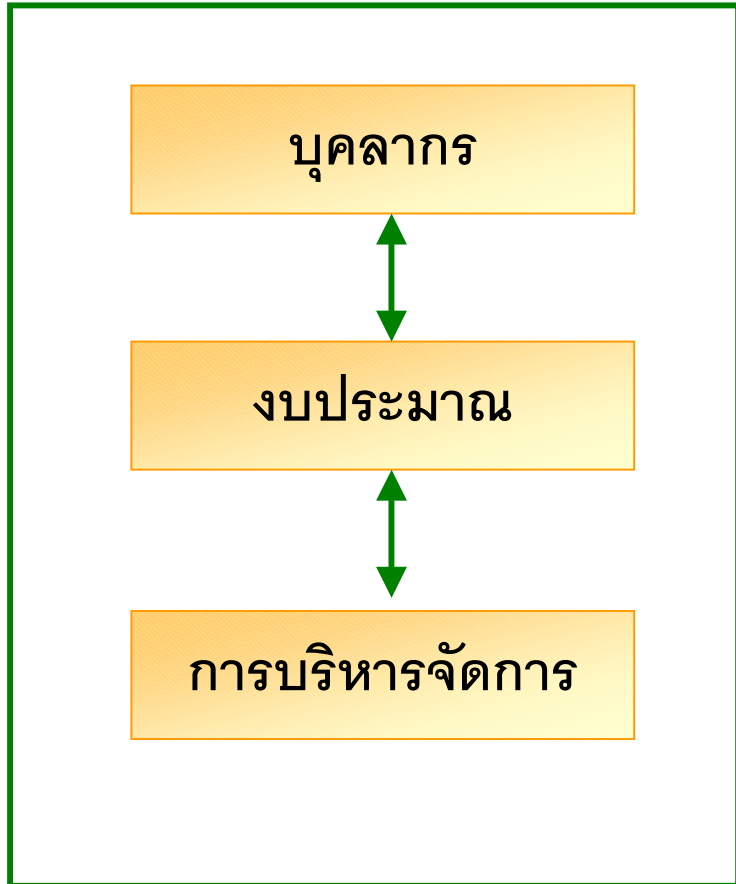
3.4 ข้อคิดเห็นต่อการวางแผนพัฒนาจังหวัดและกลุ่มจังหวัด

1. การนำรูปแบบและหลักการไปสู่การบริหารจัดการ



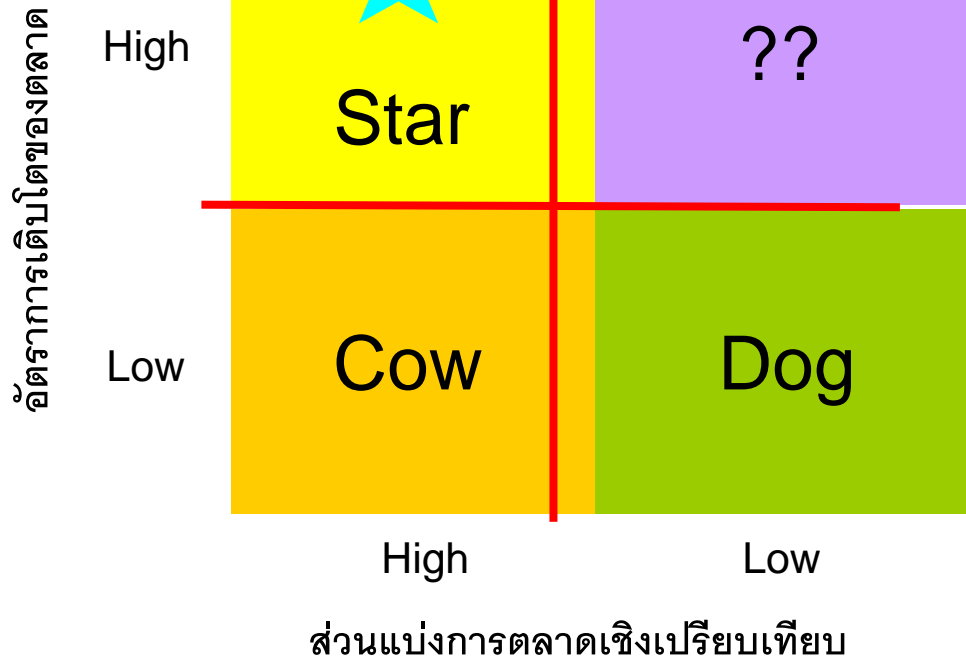
3.4 ข้อคิดเห็นต่อการวางแผนพัฒนาจังหวัดและกลุ่มจังหวัด (ต่อ)

2. การเชื่อมโยงจากท้องถิ่นสู่สากล

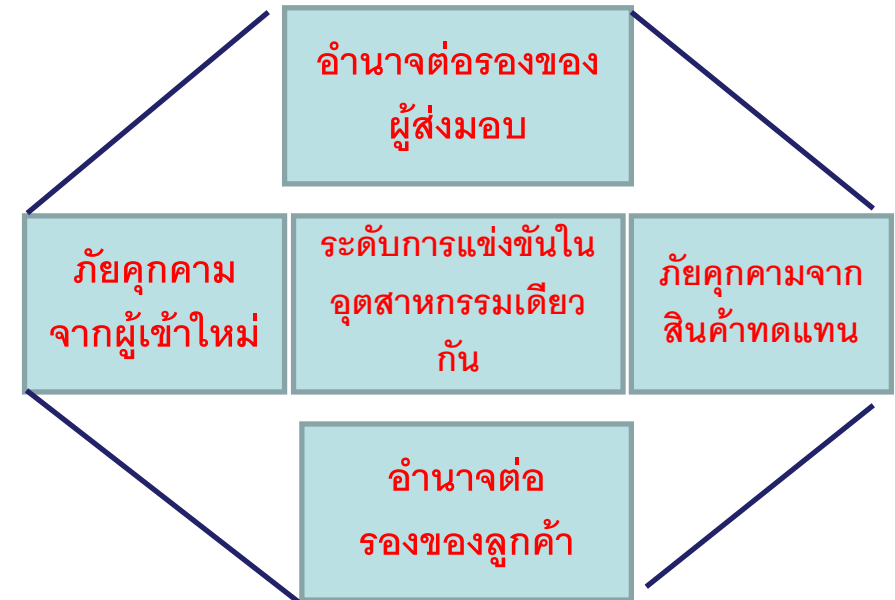


เครื่องมือในการวิเคราะห์ตำแหน่งของธุรกิจและการสร้างขีดความสามารถทางการแข่งขัน

BCG Model- Growth Share Matrix



Five Forces Model; Michael E. Porter



หลักการ Five Forces Analysis จัดเป็นโครงสร้างหลักที่ใช้วิเคราะห์อุตสาหกรรมและการพัฒนาด้านกลยุทธ์ โดยมีจุดมุ่งหมายเพื่อให้เกิดความสามารถในการแข่งขันในตลาด โดยการวิเคราะห์จากปัจจัยที่ส่งผลกระทบต่อพฤติกรรมองค์กร การให้บริการลูกค้า การสร้างผลกำไรของบริษัท และความสามารถในการแข่งขันในตลาดโดยตรง