

ระดับของกลยุทธ์

นามธรรม Corporate	ขยาย/เพิ่ม Growth	ปรับปรุง Improvement	คงสภาพ Stability	ตัดทอน Retrenchment
กิจกรรม Business	สร้างเสริม เสริมสร้าง ส่งเสริม สนับสนุน เร่งรัด ทบทวน			
รูปธรรม Function	จัดทำ จัดตั้ง จัดสรร จัดซื้อ จัดจ้าง ก่อสร้าง ดำเนินการ ปฏิบัติงาน วางระบบ เกลี่ย สร้างกระบวนการ วางแผน วิเคราะห์ ประชุม แลกเปลี่ยน เผยแพร่ ประสาน ติดตามผล ประเมินผล ระดม กำหนดระเบียบ แก้ไขกฎระเบียบ กำหนดมาตรการ/มาตรฐาน กำหนดให้มี/ทำให้มี พัฒนา?			

CORPORATE LEVEL

Strategic Plan

Vision – Mission

**Corporate Objective
Strategies**



Action Plan

Outcomes

Outputs

Activities

Resources

BUSINESS LEVEL

การแปลงแผนสู่ภาคปฏิบัติ

จากแผนกลยุทธ์สู่แผนปฏิบัติการ

หลักการในการบูรณาการโครงการ

■ ผลลัพธ์แบบที่ 1:

กลุ่มเป้าหมายเดียวกัน - ผลประโยชน์มีลักษณะหลากหลาย

- หน่วยงานซึ่งจัดทำผลผลิตที่ส่งผลให้เกิดผลลัพธ์เดียวกันต้องมาบูรณาการโครงการร่วมกัน

■ ผลลัพธ์แบบที่ 2:

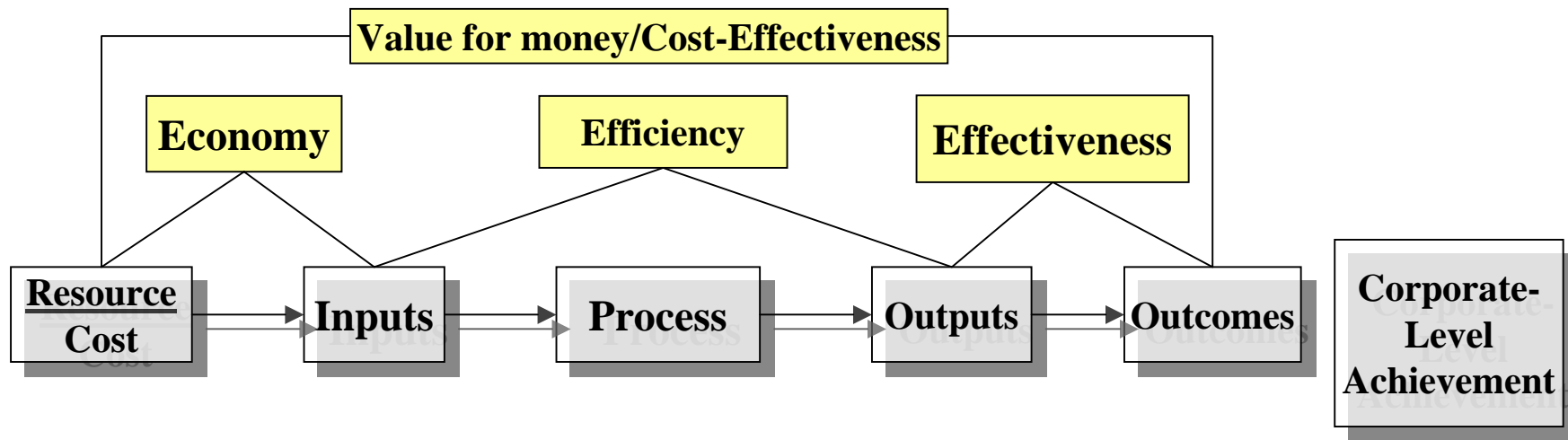
ผลประโยชน์มีลักษณะเดียวกัน - กลุ่มเป้าหมายมีหลากหลาย

- หน่วยงานซึ่งจัดทำผลผลิตที่ส่งผลให้เกิดผลลัพธ์เดียวกันต้องมาบูรณาการโครงการร่วมกัน

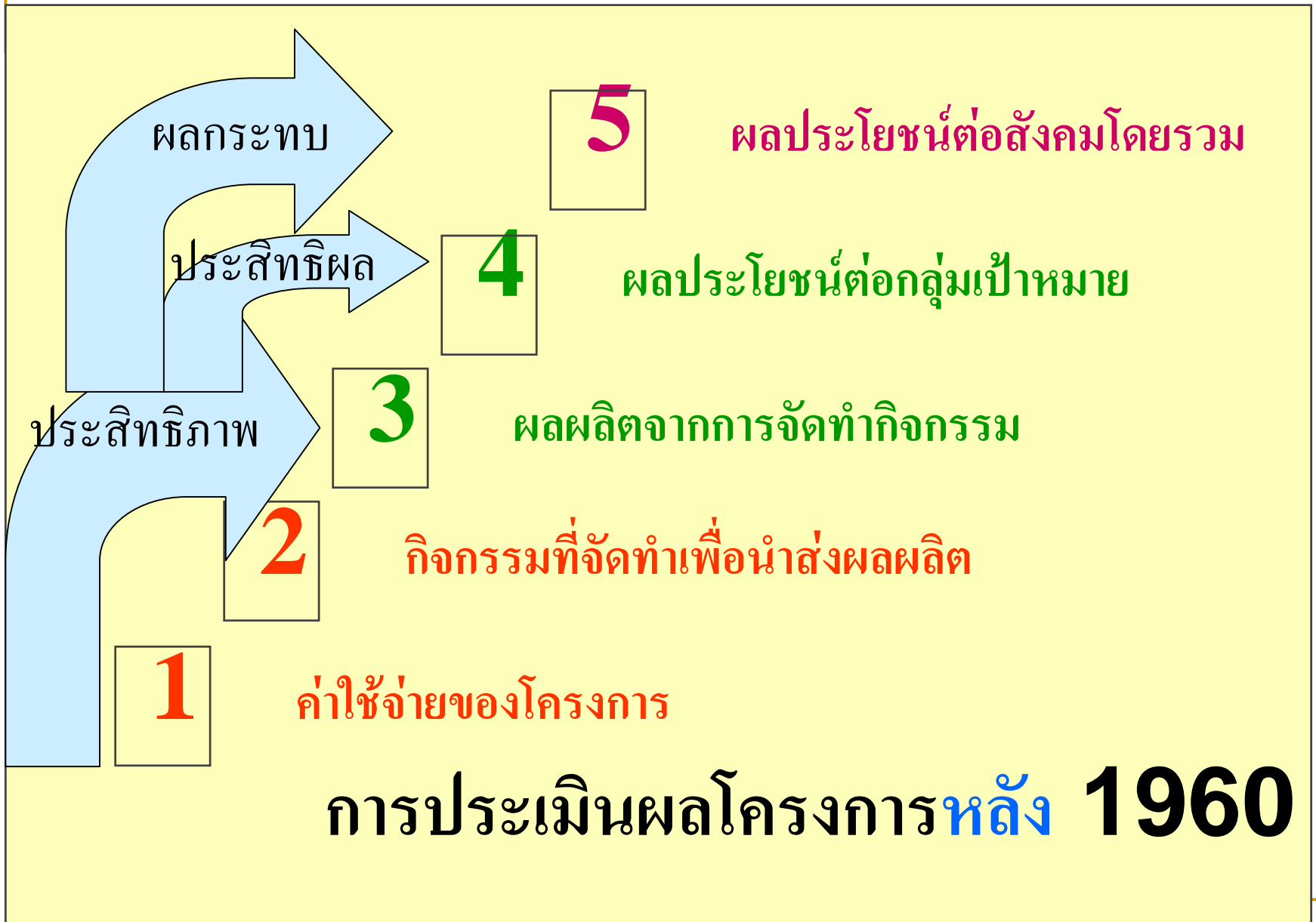
Policy Evaluation - การประเมินผลนโยบาย

- การประเมินผลระดับผลผลิต
- การประเมินผลระดับผลลัพธ์
- การประเมินผลระดับผลกระทบต่อนโยบาย

Logic Model



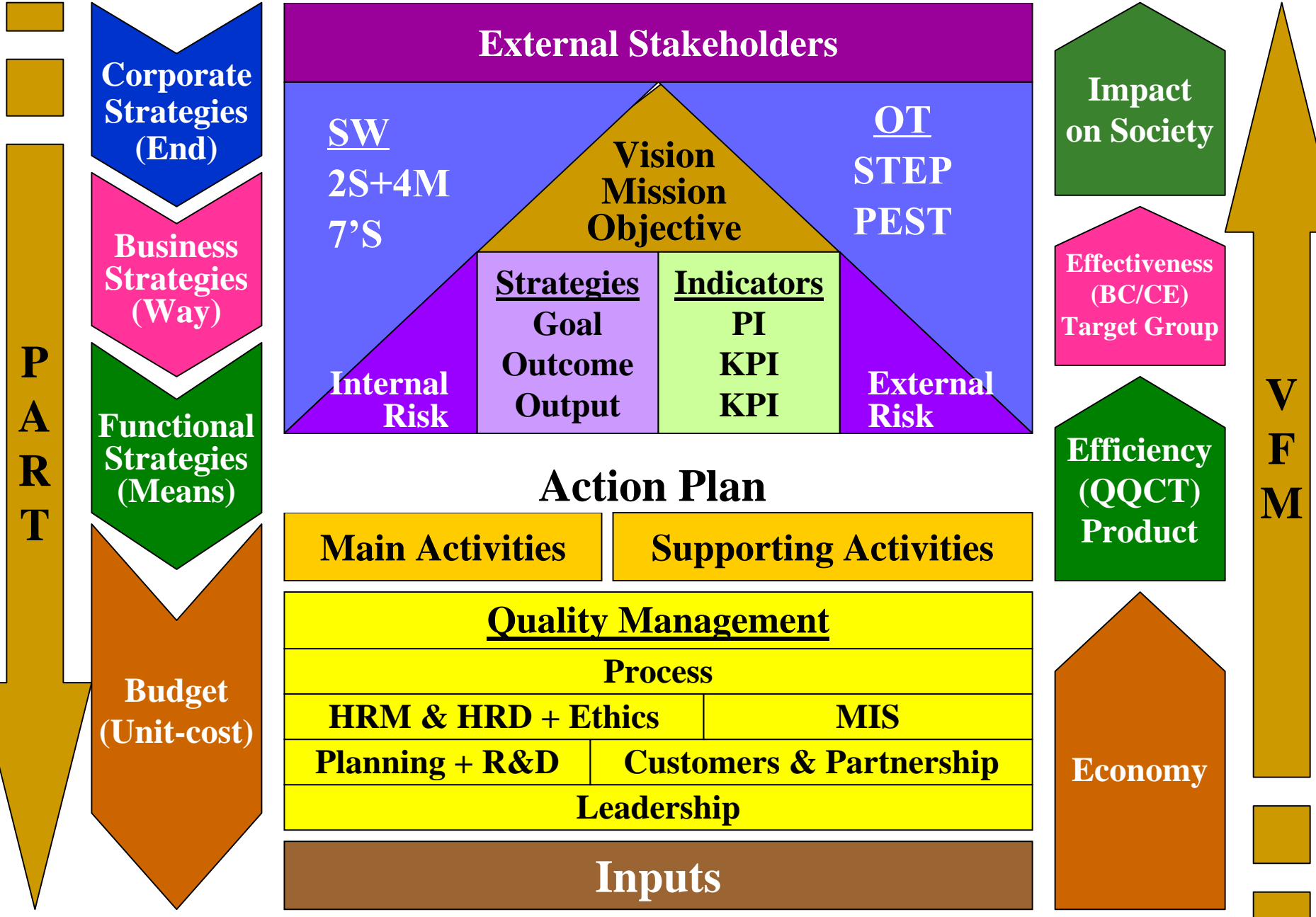




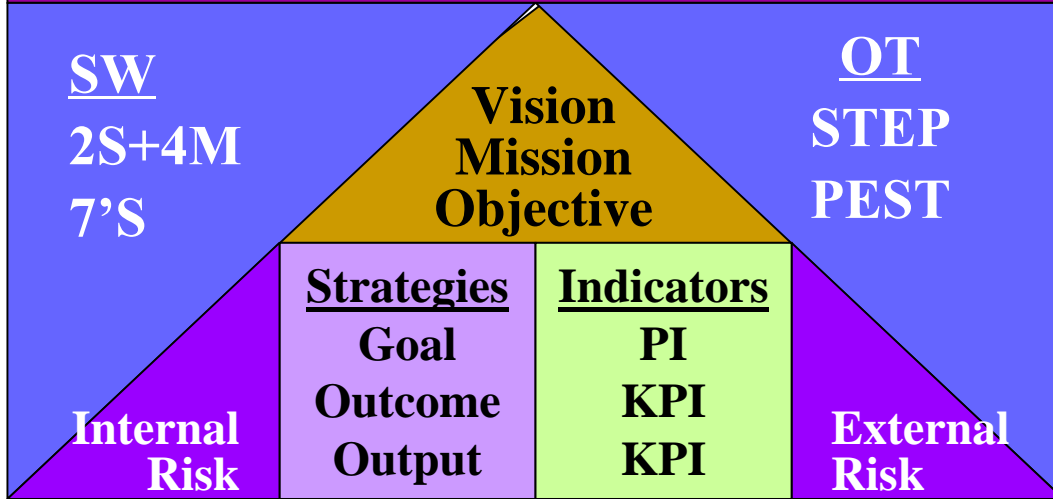
ผลผลิตที่ประเมินความคุ้มค่า



Strategic Plan



External Stakeholders



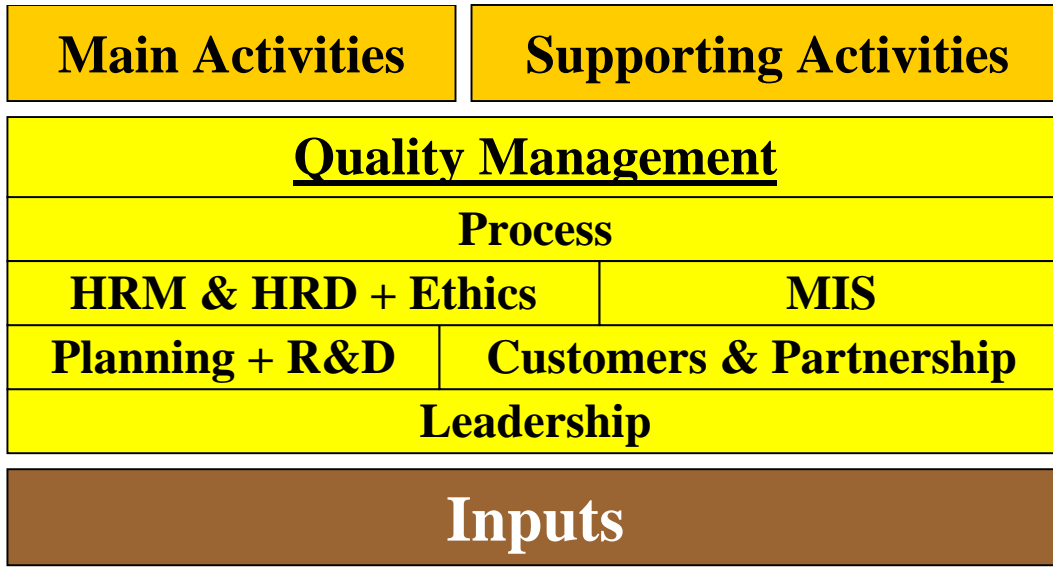
Impact on Society

Effectiveness (BC/CE)
Target Group

Efficiency (QQCT)
Product

Economy

Action Plan

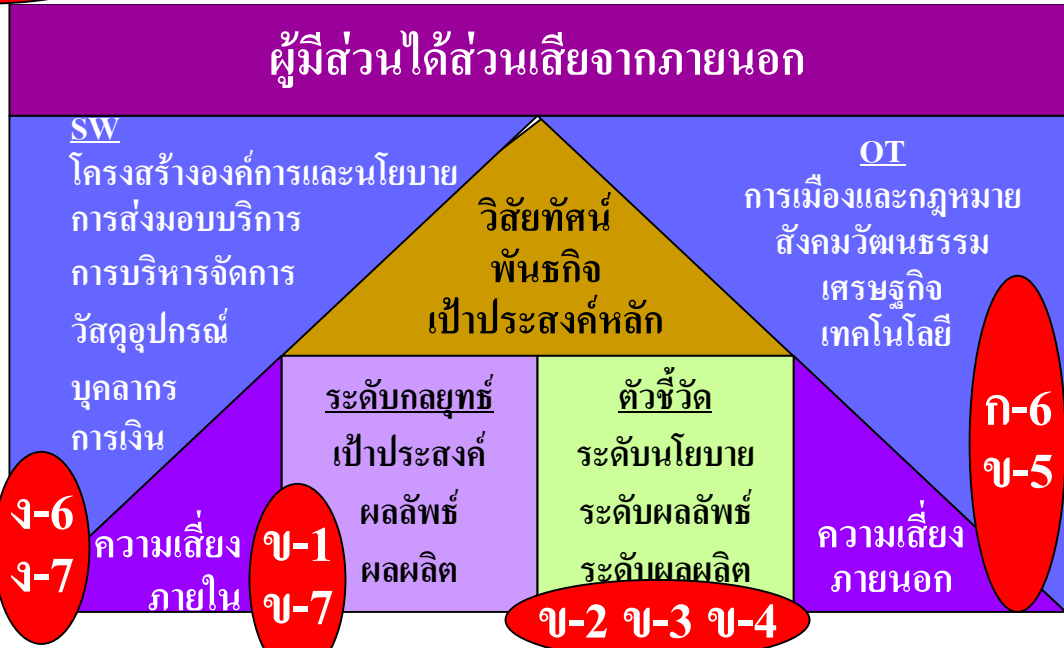
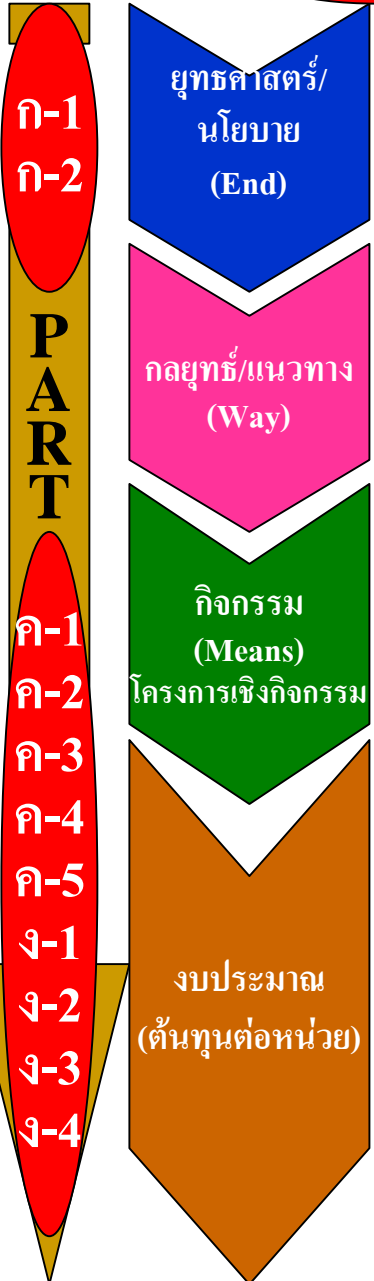


P
A
R
T

V
F
M

แผนยุทธศาสตร์

ก-3 ก-4



แผนปฏิบัติการ

