

# ผลกระทบการพัฒนา : ดัชนีอยู่เย็นเป็นสุขร่วมกันในสังคมไทย (ต่อ)

	2544	2549	2551	2552
<b>เศรษฐกิจเข้มแข็ง</b>				
- อัตราว่างงาน (%)	3.3	1.5	1.4	1.5
- อุปสงค์ในประเทศ/ต่างประเทศ (%)	78.6	69.1	64.2	75.0
- หนี้สาธารณะ/GDP (%)	56.5	40.3	38.1	43.9
- การเจริญเติบโต GDP (%)	2.2	5.2	2.6	-2.3
- ผลผลิตภาพการผลิตรวม	0.6	2.5	-0.2	-4.5
- สัดส่วนคนจน (%)	21.0	9.6	8.9	8.1
- ช่วงว่างรายได้ (เท่า)	-	14.3	12.8	11.9
<b>สภาพแวดล้อม</b>				
- อัตราคดีอาชญากรรม/พันคน	1.7	2.8	2.3	2.2
- อัตราคดียาเสพติด/พันคน	4.4	1.8	3.6	3.7
- สัดส่วนแหล่งน้ำคุณภาพพอใช้ขึ้นไป (%)	58.0	74.0	79.0	70.0
- สัดส่วนของเสียที่บำบัดถูกวิธี (%)	31.9	36.0	37.0	43.0
<b>สังคมประชาธิปไตยมีธรรมาภิบาล</b>				
- ดัชนีประชาธิปไตย	-	5.7	6.8	6.8
- คะแนนภาพลักษณ์การคอร์รัปชัน	3.2	3.6	3.5	3.4
- อัตราคดีร้องทุกข์ต่อกรรมการสิทธิฯ และ สคบ./แสนคน	-	34.8	38.8	70.6

# สถานการณ์ความอยู่เย็นเป็นสุข ปี 2550 - 2551

## ดัชนีความอยู่เย็นเป็นสุข ปี 2549-2552

องค์ประกอบย่อย	แผนฯ 9	แผนฯ 10		
	2549	2550	2551	2552
1. การมีสุขภาพภาวะ	71.4	70.0	73.0	72.5
2. ครอบครัวอบอุ่น	62.24	61.92	63.94	62.98
3. ชุมชนเข้มแข็ง	33.94	46.38	55.7	61.2
4. เศรษฐกิจเข้มแข็งและเป็นธรรม	67.3	71.8	68.0	69.4
5. สภาพแวดล้อม และระบบนิเวศสมดุล	69.3	64.4	67.3	65.2
6. สังคมประชาธิปไตยที่มีธรรมาภิบาล	75.5	70.9	75.2	61.4
<b>ภาพรวมดัชนีความอยู่เย็นเป็นสุข</b>	<b>65.9</b>	<b>65.4</b>	<b>67.8</b>	<b>65.7</b>

หมายเหตุ คะแนน >90-100=พัฒนาระดับดีมาก >80-89.9=พัฒนาระดับดี  
 >70-79.9=พัฒนาระดับปานกลาง >60-69.9=ต้องปรับปรุง ต่ำกว่า60= ต้องเร่งแก้ไข

# ประเทศที่ดีที่สุด

		คะแนน
1	ฟินแลนด์	89.31
2	สวีตฯ	89
3	สวีเดน	88.93
4	ออสเตรเลีย	87.94
5	ลักเซมเบิร์ก	87.45
6	นอร์เวย์	87.35
7	แคนาดา	87.29
8	เนเธอร์แลนด์	86.1
9	ญี่ปุ่น	85.99
10	เดนมาร์ก	85.89
20	สิงคโปร์	80.94
37	มาเลเซีย	69.69
58	ไทย	62.17

# ประเทศที่ดีที่สุด

		ไทย	สิงคโปร์	มาเลเซีย	ฟินแลนด์
<b>ศึกษา</b>		<b>79.28</b>	<b>95.6</b>	<b>86.4</b>	<b>102</b>
1	อัตราหนังสือ %	92.7	92.6	88.8	100
2	ปีการศึกษา (ปี)	13.5	11	12.7	17.1
<b>สุขภาพ</b>		<b>66.2</b>	<b>92.76</b>	<b>71.02</b>	<b>90.34</b>
3	อายุขัย (ปี)	62	73	64	72
<b>คุณภาพชีวิต</b>		<b>67.16</b>	<b>80</b>	<b>69.28</b>	<b>91.48</b>
4	กระจายรายได้ (gini)	42.5	42.5	37.9	26.9
5	Gender	0.691	0.666	0.647	0.825
6	% คนจน (2 เหรียญ)	11.25	1.99	7.81	1.99
7	ค่าบริโภค/หัว (เหรียญ)	2385	17600	4069	25300
8	อาชญากรรม/แสน	6.8	1.3	9.4	2.2
9	ดัชนีมลภาวะ	65.8	89.2	81.3	98.8
10	อัตราว่างงาน	1.6	3	5	8.5

**หมายเหตุ :** ความยาก/ง่ายคะแนนน้อยแสดงว่าติดต่อยาก (ลำดับ 1-183)  
 การเพิ่มผลผลิตภาพอัตราเพิ่ม GDP/หัว (10 ปีก่อนและ 10 ปีหน้า)  
 สิทธิเสรีภาพ (การเลือกตั้ง เสรีภาพประชาชน นิติรัฐค่า 1 มีเสรีภาพมาก ค่า 7 มีเสรีภาพน้อย)  
 การใช้สิทธิ (เลือกตั้ง/ลงคะแนน ค่า 10 มาก)  
 เสถียรภาพการเมือง (ความเสี่ยงทางการเมืองของรัฐและนักลงทุน คะแนนมากเสี่ยงน้อย)

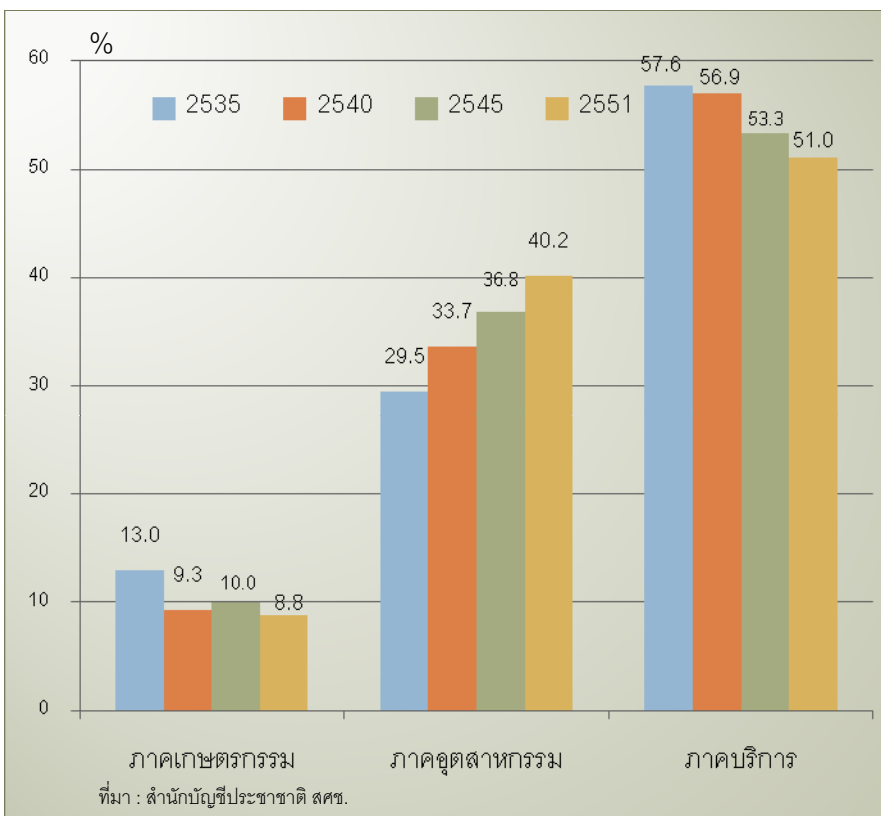
# ประเทศที่ดีที่สุด (ต่อ)

		ไทย	สิงคโปร์	มาเลเซีย	ฟินแลนด์
<b>การขับเคลื่อนเศรษฐกิจ</b>		<b>49.48</b>	<b>83.06</b>	<b>61.93</b>	<b>70.49</b>
11	การเพิ่มผลิตภาพ (20 ปี) (เหรียญ สรอ)	8100	50300	14800	34900
12	สัดส่วนภาคบริการ (%)	44.2	72.15	42.05	64.91
13	สัดส่วนภาคอุตสาหกรรม (%)	22.4	17.81	17.08	13.37
14	ดัชนีนวัตกรรม	3.29	5.09	4.06	5.53
15	ความยาก/ง่ายการติดต่อธุรกิจ	12	1	23	16
16	ระยะเวลาใช้หนี้หมด (ปี)	2.7	0.8	2.3	0.9
17	ระยะเวลาอนุญาตเปิดกิจการ (วัน)	32	3	11	14
<b>บรรยากาศการเมือง</b>		<b>48.74</b>	<b>53.26</b>	<b>59.8</b>	<b>92.67</b>
18	สิทธิเสรีภาพ	4.5	4.5	4	1
19	การใช้สิทธิ	5.56	2.78	5.56	7.78
20	เสถียรภาพการเมือง	56.5	84.5	73.5	92
<b>รวม</b>		<b>62.17</b>	<b>80.94</b>	<b>69.69</b>	<b>89.4</b>

**หมายเหตุ :** ความยาก/ง่ายคะแนนน้อยแสดงว่าติดต่อง่าย (ลำดับ 1-183)  
 การเพิ่มผลผลิตภาพอัตราเพิ่ม GDP/หัว (10 ปีก่อนและ 10 ปีหน้า)  
 สิทธิเสรีภาพ (การเลือกตั้ง เสรีภาพประชาชน นิติรัฐค่า 1 มีเสรีภาพมาก ค่า 7 มีเสรีภาพน้อย)  
 การใช้สิทธิ (เลือกตั้ง/ลงคะแนน ค่า 10 มาก)  
 เสถียรภาพการเมือง (ความเสี่ยงทางการเมืองของรัฐและนักลงทุน คะแนนมากเสี่ยงน้อย)

# การเปลี่ยนแปลงโครงสร้างเศรษฐกิจและผลการพัฒนา

## สัดส่วนการผลิตรายสาขาต่อ GDP



## เปรียบเทียบอัตราการขยายตัวทางเศรษฐกิจและผลผลิตการผลิตรวมของ ไทย



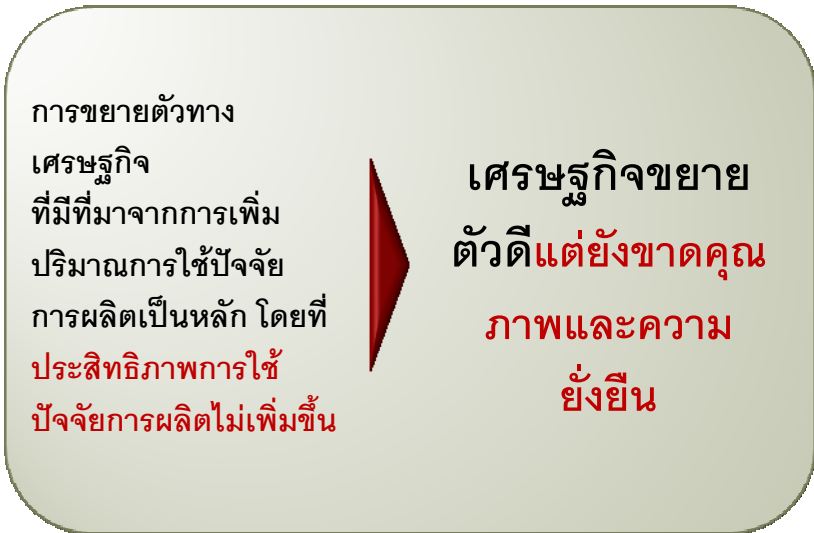
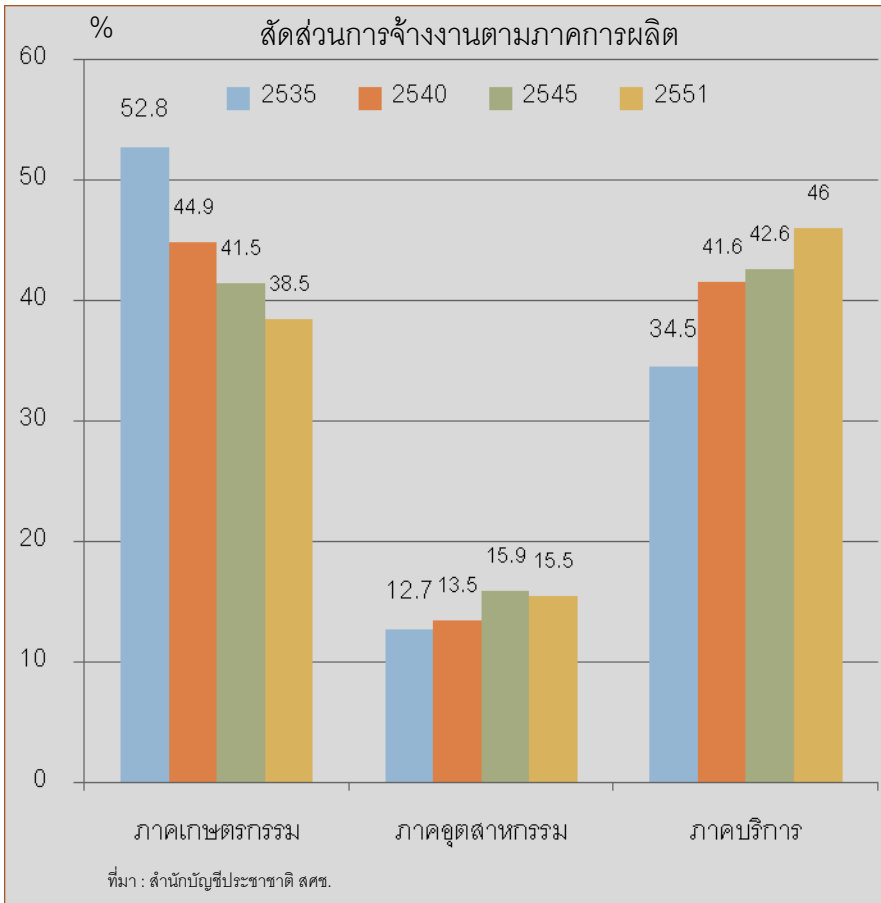
## การเปลี่ยนแปลงโครงสร้างเศรษฐกิจ

- ประเทศไทยปรับเปลี่ยนโครงสร้างการผลิตจากเดิมซึ่งเป็นประเทศกสิกรรมมาสู่ประเทศเศรษฐกิจอุตสาหกรรม
- สัดส่วนภาคอุตสาหกรรมสูงกว่าภาคเกษตรกรรมเป็นครั้งแรกและขยายตัวอย่างต่อเนื่อง ตั้งแต่แผนพัฒนาฯ ฉบับที่ 4 เป็นต้นมา

## การเติบโตจากการเพิ่มปริมาณการใช้ปัจจัยการผลิต

- การขยายตัวทางเศรษฐกิจที่ผ่านมาที่มีมาจากการเพิ่มปริมาณการใช้ปัจจัยการผลิตเป็นหลัก
- ภายใต้ข้อจำกัดด้านทรัพยากร การพัฒนาตามแนวทางเดิม ประเทศไทยจะสูญเสียความสามารถในการแข่งขันทางเศรษฐกิจในระยะยาว

# การเปลี่ยนแปลงทางสังคมและภาพรวมการพัฒนา



## โครงสร้างการจ้างงาน

- ความเหลื่อมล้ำทางสังคม ผลประโยชน์จากการพัฒนามักตกอยู่กับประชาชนบางส่วนของประเทศ โดยเฉพาะภาคอุตสาหกรรม
- ประชาชนส่วนใหญ่ซึ่งอยู่ในภาคเกษตรและบริการเป็นเจ้าของการผลิตในประเทศในสัดส่วนที่น้อยลงเรื่อยๆ

## ผลจากการพัฒนาทางเศรษฐกิจ

- ปัญหาสังคมเชิงโครงสร้าง ความเหลื่อมล้ำทางรายได้ การเข้าถึงโอกาสทางเศรษฐกิจ และความเสื่อมโทรมของทรัพยากรธรรมชาติ
- การพัฒนาขาดความสมดุลและความยั่งยืน เศรษฐกิจเติบโตอย่างประปราย สังคมมีปัญหาจากการแข่งขัน

## อัตราการขยายตัวทางเศรษฐกิจและแหล่งที่มาของการเจริญเติบโตในภาคเกษตรกรรม

สาขาเกษตรกรรม	เฉลี่ย แผนฯ 5 (2525-2529)	เฉลี่ย แผนฯ 6 (2530-2534)	เฉลี่ย แผนฯ 7 (2535-2539)	เฉลี่ย แผนฯ 8 (2540-2544)	เฉลี่ย แผนฯ 9 (2545-2549)	เฉลี่ย	
						3 ปีแรก แผนฯ 10 (2550-2552)	2525-2552
GDP Growth	3.31	4.55	2.98	2.04	2.90	1.30	2.96
แหล่งที่มา							
แรงงาน	0.15	0.11	-0.27	-0.07	0.08	0.01	0.00
ที่ดิน	0.11	0.06	0.05	0.06	0.14	0.36	0.11
ทุน	1.87	3.01	6.57	3.34	3.19	3.17	3.61
TFP	1.18	1.36	-3.37	-1.29	-0.51	-2.78	-0.77

ที่มา: สำนักบัญชีประชาชาติ สศช.

- บทบาทของภาคเกษตรมีนัยสำคัญต่อระบบเศรษฐกิจ โดยเฉพาะในมิติความมั่นคงทางอาหารและเป็นฐานในการสร้างมูลค่า แม้ว่าประสิทธิภาพของภาคเกษตรไม่ได้เพิ่มขึ้นมากนัก
- ช่วง 3 ปีแรกของแผนฯ 11 (ปี 50-52) ภาคเกษตรฯ ขยายตัวเฉลี่ยร้อยละ 1.30 ต่อปี โดยปัจจัยทุนมีการขยายตัวอย่างชัดเจน รองลงมา คือ ที่ดินและแรงงาน แต่ TFP กลับลดลงร้อยละ 2.78 สะท้อนภาพการผลิตรวมของภาคเกษตรกรรมส่วนใหญ่ที่ยังอาศัยปัจจัยการผลิตขั้นพื้นฐาน โดยเฉพาะปัจจัยทุน เช่น เครื่องจักรไถนา เครื่องเก็บเกี่ยวข้าว เป็นต้น