



บันทึกข้อความ

ส่วนราชการ กองการเจ้าหน้าที่ กลุ่มอัตรากำลังและพัฒนาระบบงาน โทร.๐๒-๖๑๘๖๓๒๓ ต่อ ๑๓๐๐
ที่ นร ๐๒๐๓.๐๒/๖๒๙๙๗ วันที่ ๒๐ กันยายน ๒๕๕๙

เรื่อง แนวทางการวางแผน ติดตามและประเมินผลการใช้อัตรากำลังของ กปส.

เรียน ผอ.สำนัก/ผชช./ผอ.กอง และหัวหน้าหน่วยงาน

ตามมติที่ประชุมคณะทำงานเครือข่ายด้านการบริหารทรัพยากรบุคคล ครั้งที่ ๒/๒๕๕๙ เมื่อวันที่ ๒๗ กรกฎาคม ๒๕๕๙ ที่ประชุมรับทราบแนวทางการจัดทำระบบฐานข้อมูลอัตรากำลัง ปฏิบัติงานจริง เพื่อใช้ประโยชน์ในการวางแผน บริหารอัตรากำลัง และติดตามประเมินผลการบริหาร ทรัพยากรบุคคลให้เกิดประโยชน์สูงสุดในภาพรวมของ กปส. โดย กกจ. แจ้งว่าจะประสานหารือกับ ศสช. เกี่ยวกับแบบฟอร์มการจัดเก็บข้อมูลอัตรากำลังที่ปฏิบัติงานจริงทุกประเภท รวบรวมเป็นฐานข้อมูลหลัก นำมาใช้ประโยชน์ในระหว่างรอ ศสช.สร้างระบบฐานข้อมูลดังกล่าวแล้วเสร็จ นั้น

กกจ. ได้ดำเนินการตามมติที่ประชุม สรุปผลดังนี้

๑. ประสานหารือกับ ศสช. เกี่ยวกับแนวทางดำเนินการออกแบบฟอร์มเก็บข้อมูลอัตรากำลัง ในระหว่างรอระบบฐานข้อมูลการปฏิบัติงานจริงแล้วเสร็จ โดย ศสช. แจ้งให้ออกแบบฟอร์มรองรับ ความต้องการใช้ประโยชน์ในการบริหารทรัพยากรบุคคลของ กกจ.

๒. ดำเนินการตรวจสอบรายละเอียดฐานข้อมูลอัตรากำลังในระบบที่มีอยู่ในปัจจุบัน โครงสร้างกรอบอัตรากำลัง และวิเคราะห์สภาพปัญหา ข้อมูลที่จำเป็นต่อการบริหารทรัพยากรบุคคล เพื่อประกอบการออกแบบเก็บข้อมูล ให้มีความชัดเจนและสามารถใช้ประโยชน์ได้จริง ประกอบด้วย

๒.๑ ปัจจุบันฐานข้อมูลอัตรากำลังในโปรแกรมระบบสารสนเทศทรัพยากรบุคคลระดับกรม (Departmental Personnel Information System: DPIS) มี ๔ ประเภท ได้แก่ ข้าราชการ ลูกจ้างประจำ พนักงานราชการและลูกจ้างชั่วคราว โดยมีการเชื่อมโยงข้อมูลเฉพาะข้าราชการ ไปใช้ในระบบการบริหารผลการปฏิบัติงาน (Performance management System: PMS) และโครงสร้างการปฏิบัติงานจริง ทั้งนี้อยู่ในระหว่างดำเนินการสร้างระบบฐานข้อมูลอัตรากำลังจ้างเหมาเพิ่มเติม ทำให้ไม่มีฐานข้อมูลอัตรากำลัง ปฏิบัติงานจริงที่ครบถ้วนและเป็นปัจจุบันของบุคลากรทุกประเภทในสำนัก/กองและหน่วยงาน

๒.๒ การบริหารจัดการอัตรากำลังของสำนัก/กอง ตามการมอบอำนาจด้านบุคลากร อาทิ มีคำสั่งย้ายบุคลากรไปปฏิบัติงานต่างส่วนงานภายในสังกัดสำนักประชาสัมพันธ์เขต ทำให้ข้อมูลการใช้อัตรากำลังคนในการปฏิบัติงานจริงตามภารกิจ ไม่ตรงกับฐานข้อมูลที่ กกจ.นำมาใช้วิเคราะห์เพื่อบริหารกำลังคน ซึ่งมีผลให้การจัดจำนวนบุคลากรปฏิบัติงานไม่สะท้อนกับสัดส่วนปริมาณงานที่แท้จริง

เพื่อให้การวางแผน ติดตามและประเมินผลการบริหารอัตรากำลังในภาพรวมเป็นไปอย่างมีประสิทธิภาพ ครบถ้วน และต่อเนื่อง กกจ. จึงขอความอนุเคราะห์สำนัก/กอง และหน่วยงานดำเนินการ ดังนี้

๓. จัดทำแผนภูมิข้อมูลโครงสร้างอัตรากำลังตามการปฏิบัติงานจริงของบุคลากรข้าราชการ ลูกจ้างประจำ พนักงานราชการ ลูกจ้างชั่วคราว และพนักงานจ้างเหมา ณ วันที่ ๑ ตุลาคม ๒๕๕๙ (ตามตัวอย่างดัดแปลง) ในรูปแบบเอกสารและ แผ่น CD จำนวน ๒ ชุด โดยส่งให้ กกจ. จำนวน ๑ ชุด ภายใน วันที่ ๑๔ ตุลาคม ๒๕๕๙ และเก็บไว้เป็นฐานข้อมูลบุคลากรประจำหน่วยงานต้นสังกัด จำนวน ๑ ชุด เพื่อใช้ประโยชน์ในการบริหารทรัพยากรบุคคลเป็นให้ครอบคลุมทุกประเภทบุคลากร

๔. จัดทำข้อมูลแบบรายงานความเคลื่อนไหวอัตรากำลังตามปฏิบัติงานจริง (ตามตัวอย่างดั่งแนบ) ในรูปแบบ excel แจ้งให้ กกจ. ทราบทุกครั้ง เมื่อมีการเปลี่ยนแปลงอัตรากำลังการปฏิบัติงานจริง ภายหลังจากส่งฐานข้อมูลบุคคลหลักในวันที่ ๑๔ ตุลาคม ๒๕๕๙ พร้อมทั้งปรับปรุงฐานข้อมูลบุคลากรของหน่วยงานให้สอดคล้องกับที่รายงาน กกจ. ทุกครั้ง เพื่อติดตามอัตรากำลังการปฏิบัติงานจริงของทุกประเภทให้ตรงกันและเป็นปัจจุบัน

ทั้งนี้ หากต้องการข้อมูลรายละเอียดเพิ่มเติม ขอให้ประสานโดยตรงกับ คุณกนกพร ธรรมโชติ กลุ่มอัตรากำลังและพัฒนาระบบงาน หมายเลขโทรศัพท์ ๐๒-๖๑๘-๒๓๒๓ ต่อ ๑๓๐๑ และสามารถดาวน์โหลดแบบฟอร์มต่าง ๆ ได้ทางเว็บไซต์กองการเจ้าหน้าที่ ที่เมนู - แบบฟอร์มต่าง ๆ - แผนภูมิอัตรากำลังการปฏิบัติงานจริง/แบบรายงานความเคลื่อนไหวอัตรากำลังที่ปฏิบัติงานจริง

จึงเรียนมาเพื่อโปรดพิจารณาดำเนินการต่อไปด้วย จักขอบคุณยิ่ง

(นายกิตติศักดิ์ หาญกล้า)

ผอ.กกจ.

แผนภูมิข้อมูลโครงสร้างอัตรากำลังตามการปฏิบัติงานจริง ณ วันที่ 1 ตุลาคม 2559

ตัวอย่าง

กองการเจ้าหน้าที่	52
43 นายกิตติศักดิ์ หามูลกล้า ผู้อำนวยการสูง	

ฝ่ายบริหารทั่วไป	10
64 น.ส.วิไล ถนอมจิตวิสุทธิ นักทรัพยากรบุคคล (ชก)	

กลุ่มอัตรากำลัง และพัฒนาระบบงาน	5
49 นางบุญรัตน์ กองทอง นักทรัพยากรบุคคล (ชพ)	

ฝ่ายสรรหาบรรจุแต่งตั้ง และทะเบียนประวัติ	18
56 น.ส.กัลยรัตน์ เทียนน้อย นักทรัพยากรบุคคล (ชพ)	

กลุ่มพัฒนาบุคคล	5
63 นางวนิดา ชัยประภา นักทรัพยากรบุคคล (ชพ)	

- ข้าราชการ (2)
60 น.ส.วิมล ชัยวิชัยชาติ นักทรัพยากรบุคคล (ชก)
ลูกจ้างประจำ (1)
60 นางกุลธรา โรจน์วีระ พนักงานธุรการ (ส3)
พนักงานราชการ (1)
12 นางพิชชาอร อรุณแสง นักทรัพยากรบุคคล (บพ.)
ลูกจ้างชั่วคราว(6)
36 น.ส.วิไลลักษณ์ พรหมแสนเบ็ง บุคลากร
38 น.ส.จุฑาทิพย์ พิระชัยรัตน์ บุคลากร
37 น.ส.วิชนี จิระพงษ์วัฒนา บุคลากร
35 น.ส.อัมพิกา อวบอ้วน บุคลากร
39 น.ส.ปิยะกาญจน์ ส้าราญจรัญ บุคลากร
43 น.ส.สุซานันท์ เอื้อวนิชวรรณ เจ้าหน้าที่ระบบงานคอมพิวเตอร์

- ข้าราชการ (3)
51 น.ส.นาวรัตน์ ชักชวน นักทรัพยากรบุคคล (ปก)
53 นายอดิศักดิ์ พิทยานุภาพ นักทรัพยากรบุคคล (ปก)
55 นายโชคชัยกาญจนา ราชฟู นักทรัพยากรบุคคล (ปก) **
ไปปฏิบัติ ส.ปชส.แพร่
พนักงานราชการ (1)
11 น.ส.กนกพร ธรรมโชติ นักทรัพยากรบุคคล (บพ.)
ลูกจ้างชั่วคราว(1)
40 น.ส.ปัทมาภรณ์ บุญยรัตพันธุ์ บุคลากร

ฝ่ายสรรหาบรรจุแต่งตั้ง และประเมินประสิทธิภาพ	5
50 นางดวงสวรรค์ ลิ้มปณวัฒน์กุล นักทรัพยากรบุคคล (ชพ)	

- ข้าราชการ (3)
54 น.ส.นิภาพรณ จันทนวงศ์วาน นักทรัพยากรบุคคล (ชก)
46 น.ส.นฤพร ชัยสายพันธ์ เจ้าหน้าที่ธุรการ (ชง)
ลูกจ้างชั่วคราว(2)
34 นางสาวเยาวลักษณ์ ทับช้างโท บุคลากร
32 นางสาวลลิตา กอาริยา เจ้าหน้าที่บริหารงานทั่วไป

- ข้าราชการ (9)
58 น.ส.สุรางค์ศรี เอมดี นักทรัพยากรบุคคล (ชก)
61 น.ส.จิตตานันท์ มณีรัตน์ศรีชัย นักทรัพยากรบุคคล (ชก)
606 นางอรนันท์ กลิ่นศรีสุข นักทรัพยากรบุคคล (ชก)
59 น.ส.นิตยา อุ่นเสรี นักทรัพยากรบุคคล (ชก)
57 นางอัญชลี ระวีทอง นักทรัพยากรบุคคล (ชก)
62 น.ส.กาญจนา ลังกาภค นักทรัพยากรบุคคล (ปก)
48 นางกวิตา คล้ายอุบล เจ้าหน้าที่งานธุรการ (ชง)
45 - ว่าง - เจ้าหน้าที่งานธุรการ (ปง/ชง)
47 - ว่าง - เจ้าหน้าที่งานธุรการ (ปง/ชง)

- พนักงานราชการ (1)
10 น.ส.กัทิยา นิลขำ นักทรัพยากรบุคคล(บพ.)
ลูกจ้างชั่วคราว(5)
29 น.ส.ฐิติญากรณ์ แหม่มคำ เจ้าหน้าที่บริหารงานทั่วไป
45 น.ส.ประทุม ดันเจริญ เจ้าหน้าที่พิมพ์ดีด
33 น.ส.รักมิกา กลกาลกัญ บุคลากร
41 นายเกรียงไกร เอี้ยวงามดี บุคลากร
30 น.ส.ฉันทนา อมรเทพ เจ้าหน้าที่บริหารงานทั่วไป
ลูกจ้างเหมา(2)
นายประสิทธิ์ สุสาโร บุคลากร
น.ส.ทิพวรรณ ลินโพธิ์ บุคลากร

- ข้าราชการ (3)
65 นางสาวอลยาวารี เดชใจ นักทรัพยากรบุคคล (ชก)
52 นายจักรพงษ์ นภาลกุลอุ นักทรัพยากรบุคคล (ปก)
ลูกจ้างชั่วคราว (2)
395 น.ส.สุดารัตน์ ภาณี บุคลากร (กรอบ กปส.ส่วนกลาง)
44 น.ส. อารีสา เริงฤทธิ์ เจ้าหน้าที่พิมพ์ดีด

กลุ่มงานเสริมสร้างวินัยและพิทักษ์ คุณธรรม	3
50 นางดวงสวรรค์ ลิ้มปณวัฒน์กุล (รักษาการในตำแหน่ง)	

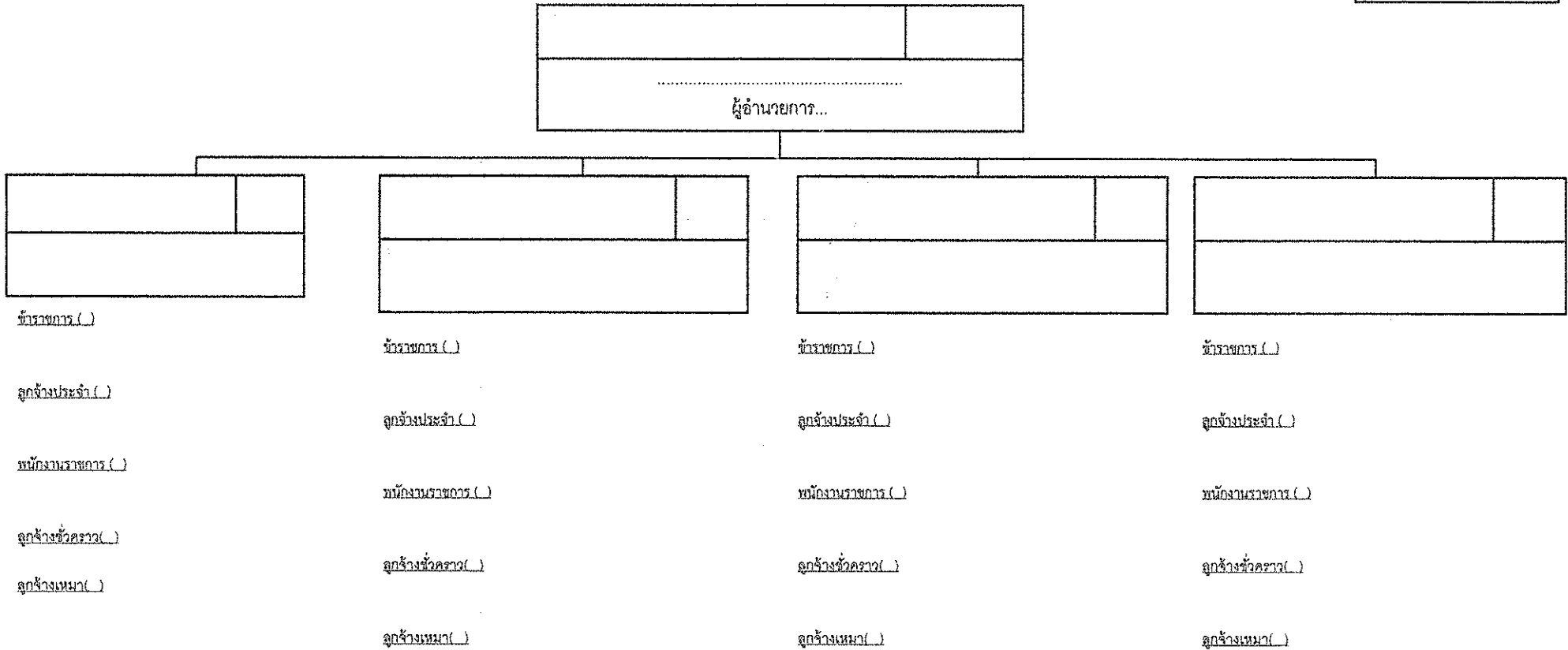
- ข้าราชการ (2)
66 นายโชติวิทย์ วงศ์นาค นิติกร (ชก)
67 นายรัฐกร ยอดปัญญา นิติกร (ปก)
ลูกจ้างชั่วคราว(1)
31 นายนิธิโรจน์ อภิษฎาวิรวงศ์ เจ้าหน้าที่บริหารงานทั่วไป

กลุ่มงานคุ้มครองจริยธรรม	5
50 นางดวงสวรรค์ ลิ้มปณวัฒน์กุล (รักษาการในตำแหน่ง) 1863 - ว่าง - นักทรัพยากรบุคคล (ปก/ชก)	

- ข้าราชการ (1)
1753 นายจักรกฤษณ์ วงษ์สุวรรณ นักทรัพยากรบุคคล (ชก)
226 - ว่าง - นิติกร (ปก/ชก)
ลูกจ้างชั่วคราว(2)
391 น.ส.สุวิรัตน์ ลิ้มบุญเกิด นักประชาสัมพันธ์
(กรอบ กปส.ส่วนกลาง)
42 น.ส.มัจฉิณี ระดาบุตร บุคลากร

แผนภูมิข้อมูลโครงสร้างอัตรากำลังตามการปฏิบัติงานจริง ณ วันที่ 1 ตุลาคม 2559

แบบฟอร์ม



หมายเหตุ: กรณีโครงสร้างปัจจุบันไม่เป็นไปตามกฎกระทรวงการแบ่งส่วนราชการ พ.ศ. 2545 ให้วงเล็บชื่อเดิมตามกฎกระทรวง กำกับไว้ด้วย

* หมายถึง มาปฏิบัติราชการ

** หมายถึง ไปปฏิบัติราชการ

ตัวอย่างข้อมูล

แบบรายงานความเคลื่อนไหวอัตรากำลังตามการปฏิบัติงานจริง

หน่วยงาน.....สำนักประชาสัมพันธ์เขต 5.....

ตัวอย่าง

ลำดับที่	ประเภท				ชื่อ - สกุล	เลขที่ ตำแหน่ง	ตำแหน่ง	ส่วน/กลุ่ม/ฝ่าย	สังกัด	ประเด็นความเคลื่อนไหว				หมายเหตุ
	ขรก.	สปจ.	พรก.	ลช.						ย้าย	ไปช่วย	มาช่วย	อื่น ๆ	
1	✓				นางสาวศิรินาฏ สักจันทร์	1232	เจ้าพนักงานธุรการปฏิบัติงาน	ฝ่ายบริหารทั่วไป	สปข.5		✓			สวท.สงขลา
2		✓			นางสาวพิมพ์พรณ์ บำรุงพล	113	พนักงานธุรการ ส.2	สวศ.สุราษฎร์ธานี	สปข.5			✓		ฝบท.สปข.5
3														
4														

จัดทำข้อมูล ณ วันที่.....