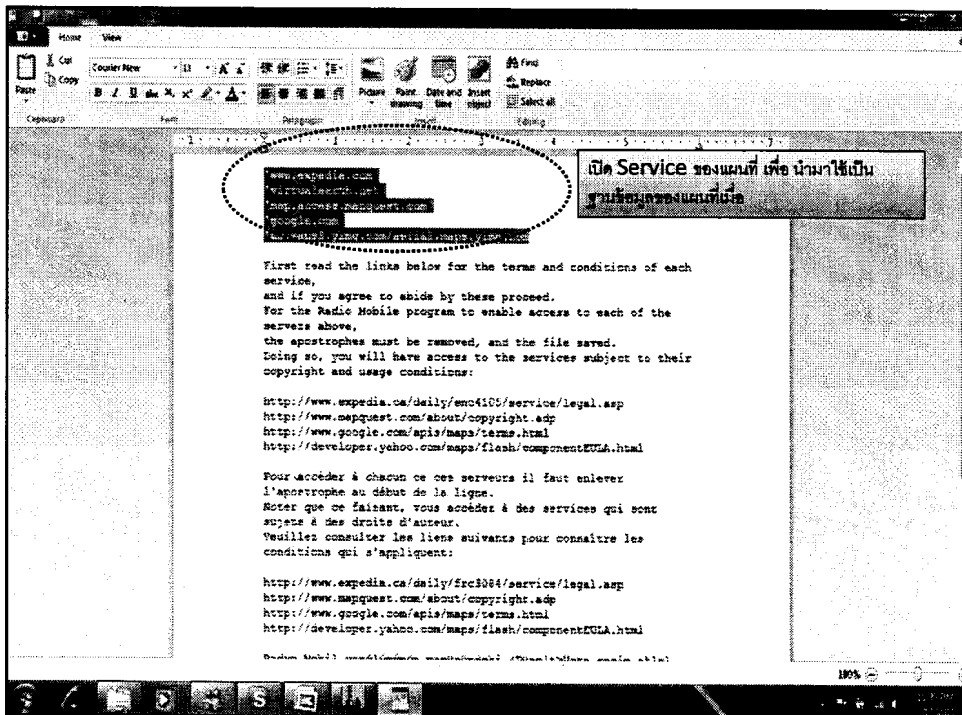
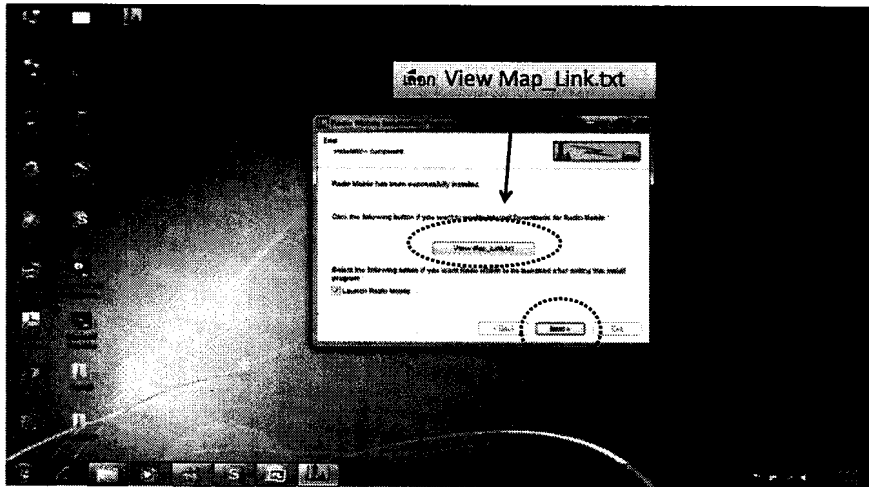
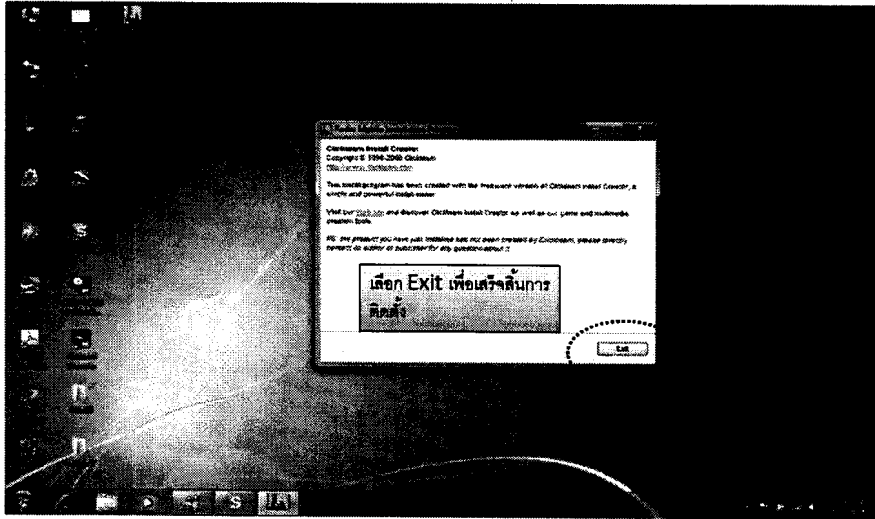


วิธีการติดตั้งโปรแกรม Radio Mobile



วิธีการติดตั้งโปรแกรม Radio Mobile



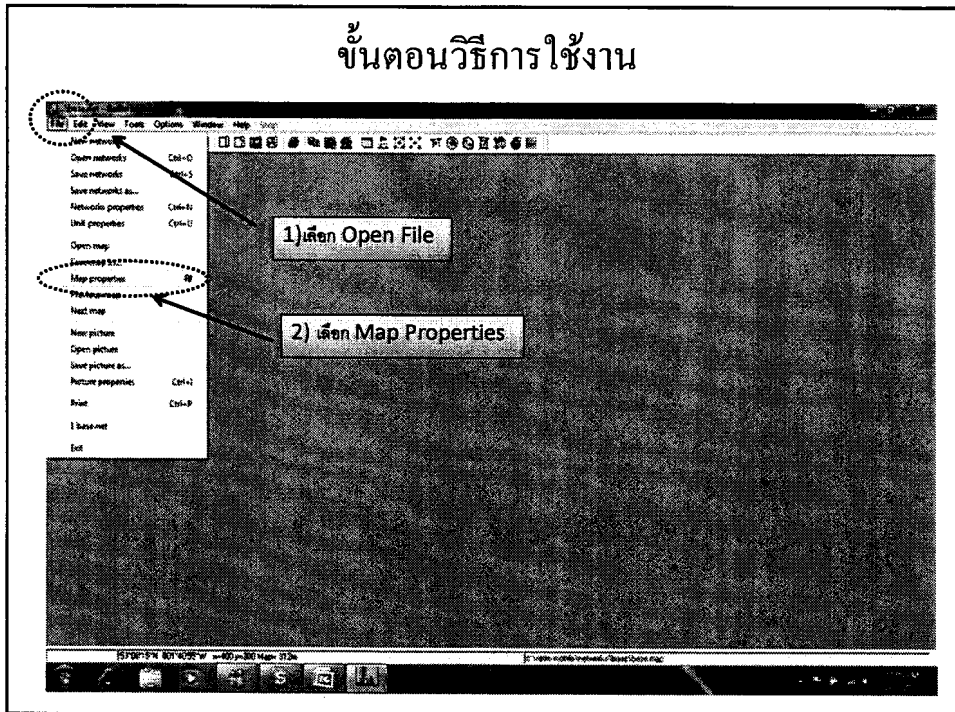
สำนักงานเลขาธิการสภาผู้แทนราษฎร
The Secretariat of the House of Representatives

PRD

โปรแกรม Radio Mobile ใช้ตัวแปรต่างๆ ในการคำนวณ เขตบริการและแสดงภาพเขตบริการบนแผนที่ดังนี้

- ❖ สถานที่ตั้งเครื่องส่ง (transmitter Location)
- ❖ กำลังเครื่องส่ง (Power Transmitter)
- ❖ ความถี่ (Frequency)
- ❖ ประเภทสายอากาศ (Antenna Type)
- ❖ ลักษณะการกระจายคลื่นของสายอากาศ (Antenna Pattern)
- ❖ การสูญเสียในสายส่ง รวมทั้งตัวกรอง และข้อต่อต่างๆ (Transmission Line Loss , including filter and multi couplers)
- ❖ ข้อมูลภูมิประเทศ ณ บริเวณนั้น ๆ (Terrain and Elevation Data)

ขั้นตอนวิธีการใช้งาน



วิธีการใช้งาน Radio Mobile

