



บันทึกข้อความ

ส่วนราชการ สำนักข่าว งานเลขานุการคณะกรรมการศูนย์ IOC โทร.๐๒-๒๔๘ ๘๖๐๙-๑๐

ที่ นร ๐๒๑๐.๐๒/ว ๓๙๖๔ วันที่ ๑ ธันวาคม ๒๕๖๐

เรื่อง ขอส่งรายงานการประชุมคณะกรรมการบริหารศูนย์ข้อมูลข่าวสารเพื่อการประชาสัมพันธ์
กรมประชาสัมพันธ์ ครั้งที่ ๔๖/๒๕๖๐

เรียน ผอ.สปช.๑-๘

ตามคำสั่ง กปส. ที่ ๔๘๔/๒๕๕๗ ลงวันที่ ๑๔ พฤษภาคม ๒๕๕๗ เรื่อง แต่งตั้ง
คณะกรรมการบริหารศูนย์ข้อมูลข่าวสารเพื่อการประชาสัมพันธ์ กรมประชาสัมพันธ์ และกำหนดให้มี
การประชุมคณะกรรมการฯ ทุกวันอังคาร เวลา ๑๔.๓๐ น. นั้น

ฝ่ายเลขานุการ ได้จัดทำสรุปรายงานการประชุมคณะกรรมการฯ ครั้งที่ ๔๖/๒๕๖๐
เสร็จเรียบร้อยแล้ว ดังที่ได้แนบมาพร้อมนี้

จึงเรียนมาเพื่อโปรดทราบ และดำเนินการตามมติที่ประชุมคณะกรรมการฯ ในส่วน
ที่เกี่ยวข้องต่อไปด้วย

(นางนิตยาภรณ์ หิรัญนิรมล)

กรรมการและผู้ช่วยเลขานุการ

คณะกรรมการบริหารศูนย์ข้อมูลข่าวสารเพื่อการประชาสัมพันธ์ กปส.

รายงานการประชุม
คณะกรรมการบริหารศูนย์ข้อมูลข่าวสารเพื่อการประชาสัมพันธ์ กรมประชาสัมพันธ์
ครั้งที่ ๔๖/๒๕๖๐
วันอังคารที่ ๒๘ พฤศจิกายน ๒๕๖๐
ณ ห้องประชุม ๒๑๑B ชั้น ๒ อาคารกรมประชาสัมพันธ์

เริ่มประชุมเวลา ๑๔.๓๐ น.

รายชื่อผู้มาประชุม

๑. นางปรีห์กมล ถนอมศักดิ์ชัย	ร.ผชช. ต่างประเทศ (ประธาน)
๒. นางสาวภัทร วิบูลย์วรนนท์	แทน รปส. (นายจรรยา ไชยคร)
๓. นายอภิรัตน์ สุนทรอาคเนย์	แทน ผชช. (นายเสมอ นิ่มเงิน)
๔. นายพงษ์เกษม สมสุข	แทน ผอ.สวท.
๕. นางสาววิจิตรา ดีจันดา	แทน ผอ.สทท.
๖. นางสาวธนิชพร ถ้ำสิงห์	แทน ผอ.สพป.
๗. นางภัทรมน ว่างคำหมื่น	แทน ผอ.สนผ.
๘. นางสาวอชิรา เพิ่มพูลพรอุทัย	แทน ผอ.สปต.
๙. นางพนิดา จันทวัฒน์	แทน ผอ.กคส.
๑๐. นางสาววิมล ชัยวิญญาติ	แทน ผอ.กกจ.
๑๑. นางสุพิชฌ์ณา โรจนหทัยพงศ์	แทน อกร.
๑๒. นางสาวสายพิน เจริญรัมย์	แทน ลนค.
๑๓. นางธัญนรี ชันยากร	กรรมการและผู้ช่วยเลขานุการ

ผู้ไม่มาประชุม (เนื่องจากติดราชการ)

๑. พลโท สรรเสริญ แก้วกำเนิด	อปส.
๒. นายกรกิจ ศรีทธา	ผอ.คสช.
๓. นายชูชาติ เทศสีแดง	ผชช. ด้านการพัฒนาเครือข่ายการประชาสัมพันธ์
๔. นายเสมอ นิ่มเงิน	ผชช. เฉพาะด้านวิชาการประชาสัมพันธ์
๕. นายพรพิทักษ์ แม้นศิริ	ร.ผชช. เฉพาะด้านการประชาสัมพันธ์
๖. นางธารทิพย์ ทองงามขำ	ผอ.สนช. (กรรมการและผู้ช่วยเลขานุการ)
๗. นางนิตยาภรณ์ หิรัญนิรมล	กรรมการและผู้ช่วยเลขานุการ

ผู้เข้าร่วมประชุม

๑. นายอนุชา นาคฤหี	ร.ผอ.ส่วนผลิตรายการภาคภาษาอังกฤษ (สนช.)
๒. นางสาวพรณธิกานต์ เพ็ชรนรินทร์	นักประชาสัมพันธ์ปฏิบัติการ (สนช.)
๓. นายประสิทธิ์ สุนทรกิจปรีชา	นักวิเคราะห์ข้อมูล (สนช.)
๔. นางสาวกัญญารัตน์ ดวงเพียรราช	นักสื่อสารมวลชน (สนช.)
๕. นางปณิดา แสนแจ็ก	นักสื่อสารมวลชน (สนช.)
๖. นางสาวณิรัชฎิณรัตน์ จันทร์กระจ่าง	นักสื่อสารมวลชน (สนช.)
๗. นางสาววัลลภา อำไพจิตร	นักสื่อสารมวลชน (สนช.)

ระเบียบวาระที่ ๑ เรื่องที่ประธานแจ้งที่ประชุมทราบ
- อปส. ดิดราซการ นางปรีห์กมล ถนอมศักดิ์ชัย ร.ผชช. ต่างประเทศ ทำหน้าที่
ประธานการประชุม IOC

มติที่ประชุม - รับทราบ

ระเบียบวาระที่ ๒ เรื่องการรับรองรายงานการประชุม ครั้งที่ ๔๕/๒๕๖๐ เมื่อวันที่ ๒๑ พฤศจิกายน ๒๕๖๐

มติที่ประชุม - รับรองรายงานการประชุม โดยไม่มีการแก้ไข

ระเบียบวาระที่ ๓ เรื่องสืบเนื่อง

๓.๑ สรุปความคืบหน้าแนวทาง/นโยบายของรัฐบาล/กรม. และคำสั่ง/ประกาศอื่น ๆ

ที่สำคัญ

นางธัญนรี ชันยากร กรรมการและผู้ช่วยเลขานุการ รายงานดังนี้

- สรุปคำกล่าวของ พลเอก ประยุทธ์ จันทร์โอชา นายกรัฐมนตรีและหัวหน้าคณะ
รักษาความสงบแห่งชาติ ในรายการ “ศาสตร์พระราชา สู่การพัฒนาอย่างยั่งยืน” วันที่ ๒๔ พฤศจิกายน ๒๕๖๐
(รายละเอียดตามเอกสารประกอบการประชุม)

- IOC Bulletin ฉบับที่ ๔๓ ลงวันที่ ๒๘ พฤศจิกายน ๒๕๖๐ มีข่าวสำคัญ อาทิ
พลโท สรรเสริญ แก้วกำเนิด อธิบดีกรมประชาสัมพันธ์ เป็นประธานในพิธีระดับอินธนูและมอบประกาศนียบัตร
แก่ข้าราชการบรรจุใหม่ เมื่อวันที่ ๒๓ พฤศจิกายน ๒๕๖๐ ณ กรมประชาสัมพันธ์ (รายละเอียดตามเอกสาร
ประกอบการประชุม)

- สรุปการประชุมคณะรัฐมนตรี (กรม.)

๑. กรมเห็นชอบโครงการสานฝันการกีฬาสู่ระบบการศึกษาจังหวัดชายแดนภาคใต้ ระยะเวลาดำเนินการ
๕ ปี (ปีการศึกษา ๒๕๖๑ - ๒๕๖๕) ระดับปริญญาตรี อัตราทุนละ ๕๕,๐๐๐ บาท/คน/ปี จำนวน ๒,๕๑๙ คน
วงเงิน ๕๗๐.๘๙๐๕ ล้านบาท

๒. กรมอนุมัติกรอบอัตรากำลังพนักงานมหาวิทยาลัยเพิ่มเติมของสถาบันอุดมศึกษาในพื้นที่สามจังหวัด
ชายแดนภาคใต้ ได้แก่ มหาวิทยาลัยนราธิวาสราชนครินทร์ มหาวิทยาลัยราชภัฏยะลา และมหาวิทยาลัย
สงขลานครินทร์ วิทยาเขตปัตตานี ปีงบประมาณ ๒๕๖๑ - ๒๕๖๔ สายวิชาการ ๒๗๑ อัตรา คุณวุฒิระดับ
ปริญญาโท - เอก สายสนับสนุน ๑๐๓ อัตรา คุณวุฒิระดับปริญญาตรี - โท

๓. กรมรับทราบและเห็นชอบมาตรการด้านการเงินสำหรับเขตพัฒนาพิเศษเฉพาะกิจจังหวัดชายแดน
ภาคใต้ ประกอบด้วย โครงการให้ความช่วยเหลือทางการเงินแก่ผู้ประกอบการใน ๓ จังหวัดชายแดนภาคใต้
โครงการพักชำระหนี้ลูกค้า ธ.ก.ส. ใน ๓ จังหวัดชายแดนภาคใต้ และโครงการช่วยเหลือผู้ประกอบการจากภัย
ก่อการร้ายในเขตพัฒนาพิเศษเฉพาะกิจ ๕ จังหวัดชายแดนภาคใต้

๔. กรมเห็นชอบโครงการก่อสร้างระบบท่อส่งน้ำประปาตลอดทะเลไปยังเกาะสมุย จ.สุราษฎร์ธานี ทั้งนี้
ให้กระทรวงมหาดไทย (การประปาส่วนภูมิภาค) ดำเนินการตามมติคณะกรรมการสิ่งแวดล้อมแห่งชาติ
และคณะกรรมการกำกับดูแลและติดตามผลการคุ้มครองสิ่งแวดล้อมจังหวัดสุราษฎร์ธานี อย่างเคร่งครัด

มติที่ประชุม - รับทราบ

๓.๒ ประเด็น KM ตามข้อสั่งการประจำสัปดาห์

- ไม่มี -

๓.๓ ประเด็นตามข้อสั่งการของประธาน และมติที่ประชุม

- ไม่มี -

ระเบียบวาระที่ ๔**เรื่องที่เสนอให้ที่ประชุมทราบ****๔.๑ สรุปผลการปฏิบัติงานของศูนย์ IOC****๔.๑.๑ สรุปผลการเผยแพร่ประเด็นข่าวตามนโยบาย**

- นางธัญนรี ชันยากร รายงานสรุปผลการเผยแพร่ประเด็นข่าวตามนโยบายประจำสัปดาห์ (รายละเอียดแนบท้ายรายงานการประชุม)

มติที่ประชุม - รับทราบ**๔.๑.๒ สรุปประเด็นแนวโน้มและทิศทางข่าวประจำสัปดาห์**

- นายประสิทธิ์ สุทรกิจปรีชา ฝ่ายเลขานุการ รายงานประเด็นสำคัญ ได้แก่
๑. นิทรรศการพระเมรุมาศ วันที่ ๒ - ๓๐ พฤศจิกายน ๒๕๖๐ ณ มณฑลพิธีท้องสนามหลวง ๒. การประชุมคณะรัฐมนตรี อย่างเป็นทางการนอกสถานที่ ณ จังหวัดสงขลา และปัตตานี วันที่ ๒๗ - ๒๘ พฤศจิกายน ๒๕๖๐
๓. มาตรการช่วยเหลือผู้ประกอบการ (รายละเอียดตามเอกสารประกอบการประชุม)

มติที่ประชุม - รับทราบ**๔.๒ ประเด็นที่น่าสนใจประจำสัปดาห์ (สนช.)**

- นางธัญนรี ชันยากร นำเสนอประเด็นประจำสัปดาห์ระหว่างวันที่ ๒๘ พฤศจิกายน - ๓ ธันวาคม ๒๕๖๐ ได้แก่ ๑. กระทรวงกลาโหม/การสร้างความสันติและการเติบโตทางเศรษฐกิจภาคใต้ ๒. กระทรวงการคลัง/ธพว.สนับสนุนสินเชื่อส่วนใหญ่แก่ SMEs ภาคใต้ ๓. กระทรวงการต่างประเทศ/โครงการ Youth Initiative ป้องกันปัญหายาเสพติด ๔. กระทรวงการท่องเที่ยวและกีฬา/มาตรการความปลอดภัยนักท่องเที่ยว ๕. กระทรวงการพัฒนาสังคมและความมั่นคงของมนุษย์/การส่งเสริมให้คนพิการในพื้นที่ห่างไกลเข้าถึงสิทธิและสวัสดิการ ๖. กระทรวงเกษตรและสหกรณ์/โครงสร้างการเกษตรตามหลักคิด “ตลาดนำการผลิต” ๗. กระทรวงคมนาคม/ความร่วมมือรถไฟความเร็วสูงไทย-จีน ๘. กระทรวงทรัพยากรธรรมชาติและสิ่งแวดล้อม/รณรงค์จัดการขยะวันสิ่งแวดล้อมไทย ๙. กระทรวงดิจิทัลเพื่อเศรษฐกิจและสังคม/การให้บริการสอบถามข้อมูลภาครัฐ ๑๐. กระทรวงพลังงาน/โครงการสนับสนุนการออกแบบเมืองอัจฉริยะ ๑๑. กระทรวงพาณิชย์/เชิญชวนเอกชนเร่งใช้สิทธิ FTA/เปิดรับสมัครร้านขายยาเข้าร่วมโครงการธงฟ้าประชารัฐ ๑๒. กระทรวงมหาดไทย/การช่วยเหลือผู้ประกอบการและภัยหนาว/โครงการตลาดประชารัฐ ๑๓. กระทรวงยุติธรรม/การแก้ปัญหาด้านความยุติธรรมระดับชุมชน ๑๔. กระทรวงแรงงาน/การแก้ไขปัญหาแรงงานต่างด้าว ๑๕. กระทรวงวัฒนธรรม/การเข้าชมนิทรรศการพระเมรุมาศ ๑๖. กระทรวงวิทยาศาสตร์และเทคโนโลยี/TED Fund สนับสนุนผู้ประกอบการธุรกิจเทคโนโลยีและนวัตกรรม ๑๗. กระทรวงศึกษาธิการ/โครงการ ศูนย์เทคนิคแห่งการเรียนรู้ ๑๘. กระทรวงสาธารณสุข/การป้องกันควบคุมโรคที่มีประสิทธิภาพ ๑๙. กระทรวงอุตสาหกรรม/การส่งเสริมและแก้ปัญหาอุตสาหกรรมภาคใต้/นวัตกรรมรับรองมาตรฐานผลิตภัณฑ์ชุมชน ๒๐. สำนักนายกรัฐมนตรี/ความก้าวหน้าโครงการเพาะพันธุ์ปัญญา/กฎหมาย กอ.รมน. มุ่งป้องกันภัยจากมนุษย์คว่ำคู่ภัยธรรมชาติ (รายละเอียดตามเอกสารประกอบการประชุม)

๔.๓ ประเด็นที่น่าสนใจประจำสัปดาห์ (NBT)

- ผู้แทน NBT นำเสนอประเด็นประจำสัปดาห์ระหว่างวันที่ ๒๘ พฤศจิกายน - ๓ ธันวาคม ๒๕๖๐ อาทิ ๑. สมเด็จพระเจ้าอยู่หัว พระราชทานความช่วยเหลือครอบครัวผู้ประกอบการ/หน่วยแพทย์พระราชทาน ๙๐๖ ๒. รายงาน ประชาชนเข้าชมนิทรรศการพระเมรุมาศ ๓. รายงานสด ประชุมคณะรัฐมนตรีสัญจรภาคใต้ วันที่ ๒๗ - ๒๘ พฤศจิกายน ๒๕๖๐ ๔. การจัดระบบแรงงานต่างด้าว ๕. กรมอุตุนิยมวิทยา เตือนฝนตกหนักภาคใต้/เตือนอากาศหนาว/การให้ความช่วยเหลือ (รายละเอียดตามเอกสารประกอบการประชุม)

๔.๔ ประเด็นที่น่าสนใจประจำสัปดาห์ (สวท.)

- ผู้แทน สวท. นำเสนอประเด็นประจำสัปดาห์ระหว่างวันที่ ๒๘ พฤศจิกายน - ๓ ธันวาคม ๒๕๖๐ อาทิ ๑. นิทรรศการงานพระราชพิธีถวายพระเพลิงพระบรมศพ พระบาทสมเด็จพระปรมินทรมหาภูมิพลอดุลยเดช บรมนาถบพิตร ๒. ภารกิจนายกรัฐมนตรี และคณะในการประชุมคณะรัฐมนตรี นอกสถานที่ จ. สงขลา และปัตตานี ๓. นโยบายและการขับเคลื่อนภารกิจ ของ ครม. ใหม่ ๔. มาตรการภาษีเพื่อกระตุ้นเศรษฐกิจในช่วงปลายปี ๒๕๖๐ ๕. การบริหารจัดการน้ำภาคใต้/การเตรียมรับมือ ภัยแล้ง/การให้ความช่วยเหลือผู้ประสบภัยธรรมชาติ (รายละเอียดตามเอกสารประกอบการประชุม)

๔.๕ กิจกรรมที่น่าสนใจประจำสัปดาห์ (ศสข.)

- ฝ่ายเลขาฯ แจกสรุปรายงานข้อมูลข่าวสารด้วย PRD Info ประจำวันที่ ๒๐ - ๒๔ พฤศจิกายน ๒๕๖๐ จำนวน ๑๒ ภาพ อาทิ Princess's Cup Thailand 2017 (รายละเอียดตามเอกสารประกอบการประชุม)

๔.๖ ประเด็นที่น่าสนใจของสื่อต่างประเทศ (สปต.)

- ผู้แทน สปต. รายงานการติดตามประเด็นจากสื่อต่างประเทศเกี่ยวกับประเทศไทย อาทิ ๑. มาตรการส่งเสริมการลงทุนจากต่างประเทศ ๒. การขยายตัวทางเศรษฐกิจหรือจีดีพี ไตรมาส ๓ ของไทย ๓. ไทยเริ่มระบบ QR Code ในร้านอาหารริมทาง ๔. ความร่วมมือด้านการท่องเที่ยวไทย - จีน (รายละเอียดตามเอกสารประกอบการประชุม)

๔.๗ ประเด็นที่น่าสนใจประจำสัปดาห์ (NBT World)

- ผู้แทน NBT World รายงานประเด็นประจำสัปดาห์ระหว่างวันที่ ๒๘ พฤศจิกายน - ๓ ธันวาคม ๒๕๖๐ อาทิ ๑. ประชาชนเข้าชมนิทรรศการพระราชพิธีถวายพระเพลิงพระบรมศพฯ ๒. สถานการณ์อุทกภัยและภัยหนาว/การให้ความช่วยเหลือ ๓. การประชุม ครม. สัญจร วันที่ ๒๗ - ๒๘ พฤศจิกายน ๒๕๖๐ ๔. การติดตั้งเครื่องรูดบัตรในร้านธงฟ้าประชารัฐ ๕. ความคืบหน้าโครงการเมืองต้นแบบ "สามเหลี่ยมมั่นคง มั่งคั่ง ยั่งยืน" (รายละเอียดตามเอกสารประกอบการประชุม)

๔.๘ กิจกรรมที่น่าสนใจประจำสัปดาห์ (สพป.)

- ผู้แทน สพป. แจ้งการจัดกิจกรรม “ลูกพระอินทร์ อาสาทำดี ถวายเป็นพระราชกุศล” ตามโครงการประชาสัมพันธ์เทิดทูนสถาบันพระมหากษัตริย์ โดย อปส. เป็นประธาน ในวันจันทร์ที่ ๔ ธันวาคม ๒๕๖๐ เวลา ๐๗.๓๐ น. ณ วัตถุประสงค์ บ.บางกร่าง อ.เมือง จ.นนทบุรี (รายละเอียดตามเอกสารประกอบการประชุม)

มติที่ประชุม - รับทราบ

ระเบียบวาระที่ ๕ เรื่องที่เสนอให้ที่ประชุมพิจารณา

๕.๑ การบริหารประเด็นประจำสัปดาห์

- ที่ประชุมร่วมกันกำหนดประเด็นการประชาสัมพันธ์ประจำสัปดาห์ ตามที่ฝ่ายเลขาฯ เสนอ ตามข้อ ๔.๒

มติที่ประชุม - รับทราบ

ระเบียบวาระที่ ๖ เรื่องอื่น ๆ

- ฝ่ายเลขาฯ แจ้งว่า การประชุม IOC สัปดาห์หน้า กำหนดเป็นวันจันทร์ที่ ๔ ธันวาคม ๒๕๖๐ เนื่องจากวันอังคารที่ ๕ ธันวาคม ๒๕๖๐ ตรงกับวันหยุดราชการ และขอให้ส่งรายงานสรุปผลการเผยแพร่

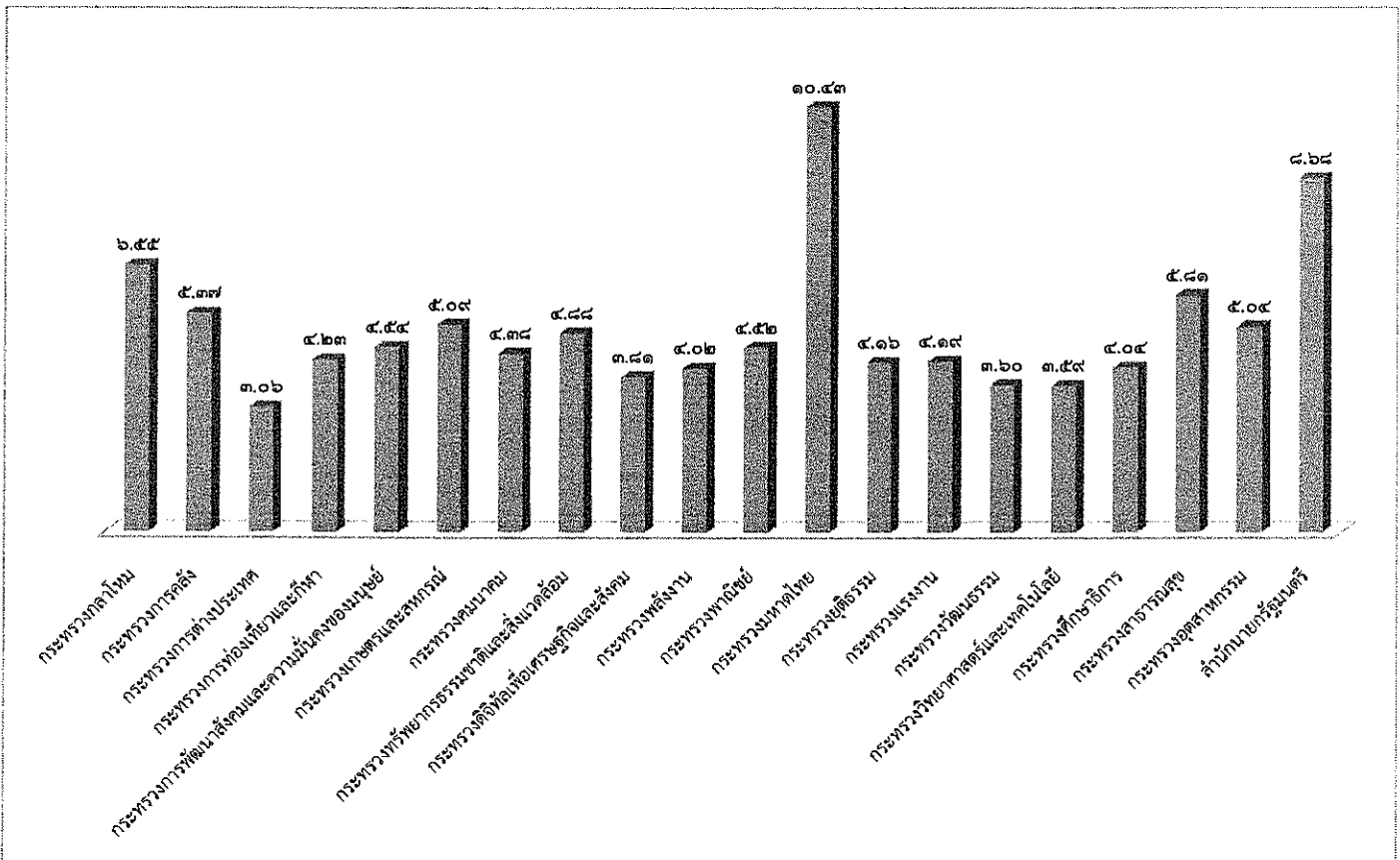
ประเด็นข่าวตามนโยบาย IOC ประจำวันที่ ๒๘ พฤศจิกายน - ๓ ธันวาคม ๒๕๖๐ ในช่องทางต่าง ๆ ให้ IOC ส่วนกลาง ทาง E-Mail: iocprdl๒๕๕๗@gmail.com ภายในเวลา ๑๒.๐๐ น. วันเสาร์ที่ ๒ ธันวาคม ๒๕๖๐ ส่วนประเด็นข่าวประจำสัปดาห์จากส่วนกลาง ให้ส่งภายในเวลา ๑๐.๐๐ น. วันจันทร์ที่ ๔ ธันวาคม ๒๕๖๐

มติที่ประชุม - รับทราบ

เลิกประชุมเวลา ๑๕.๑๕ น.

นางสาวณิรัชฎิณรัตน์ จันทร์กระจ่าง / ผู้จัดรายงานการประชุม
นางธัญนรี ชันยากร / ผู้ตรวจรายงานการประชุม

สรุปผลการเผยแพร่ประเด็นข่าวตามนโยบาย
ประจำวันที่ ๒๑ - ๒๗ พฤศจิกายน ๒๕๖๐
ส่วนปฏิบัติการและบริหารข้อมูลข่าวสาร (IOC) สำนักข่าว กรมประชาสัมพันธ์



ลำดับ	ประเด็น/กระทรวง	ผลการดำเนินการ (ข่าว บทความ การประชาสัมพันธ์/ข่าว-ครึ่ง)
๑	กระทรวงกลาโหม	๒,๗๑๙
๒	กระทรวงการคลัง	๒,๒๓๑
๓	กระทรวงการต่างประเทศ	๑,๒๖๙
๔	กระทรวงการท่องเที่ยวและกีฬา	๑,๗๕๖
๕	กระทรวงการพัฒนาสังคมและความมั่นคงของมนุษย์	๑,๘๘๔
๖	กระทรวงเกษตรและสหกรณ์	๒,๑๑๓
๗	กระทรวงคมนาคม	๑,๘๑๘
๘	กระทรวงทรัพยากรธรรมชาติและสิ่งแวดล้อม	๒,๐๒๔
๙	กระทรวงดิจิทัลเพื่อเศรษฐกิจและสังคม	๑,๕๘๐
๑๐	กระทรวงพลังงาน	๑,๖๗๑
๑๑	กระทรวงพาณิชย์	๑,๘๗๘
๑๒	กระทรวงมหาดไทย	๔,๓๓๒
๑๓	กระทรวงยุติธรรม	๑,๗๒๘
๑๔	กระทรวงแรงงาน	๑,๗๔๑
๑๕	กระทรวงวัฒนธรรม	๑,๔๙๖
๑๖	กระทรวงวิทยาศาสตร์และเทคโนโลยี	๑,๔๙๐
๑๗	กระทรวงศึกษาธิการ	๑,๖๗๗
๑๘	กระทรวงสาธารณสุข	๒,๔๑๓
๑๙	กระทรวงอุตสาหกรรม	๒,๐๙๓
๒๐	สำนักนายกรัฐมนตรี	๓,๖๐๓
รวมทั้งสิ้น		๔๑,๕๑๖

รายละเอียดการเผยแพร่ประเด็นข่าวตามนโยบาย

ลำดับ	ประเด็น	สพท.	สวท.	สมช.	สพป.	สปด.	คสช.	สปช.๑	สปช.๒	สปช.๓	สปช.๔	สปช.๕	สปช.๖	สปช.๗	สปช.๘
๑	วันที่	๒๔	๒๗	๒๗	๒๖	๒๗	๒๔	๒๖	๒๖	๒๗	๒๖	๒๗	๒๖	๒๔	๒๗
๒	เวลา	๑๕.๓๕	๑๓.๔๕	๙.๕๐	๒๐.๕๑	๙.๕๐	๑๑.๔๓	๑๖.๒๒	๑๑.๓๗	๑๐.๒๑	๑๑.๑๗	๑๕.๐๓	๒๐.๑๔	๑๐.๕๕	๑๓.๔๗

รายละเอียดการรายงาน

ที่	ประเด็น	ช่องทาง	รูปแบบ	สพท.	สวท.	สมช.	สพป.	สปด.	คสช.	รวม	ส่วนกลาง	สปช.๑	สปช.๒	สปช.๓	สปช.๔	สปช.๕	สปช.๖	สปช.๗	สปช.๘	สปช.๙	รวมทั้งหมด		
๑	กระทรวงกลาโหม -มาตรการดูแล ความปลอดภัย	สื่อโทรทัศน์	ข่าว	๑						๕	๑	๑๕	-	-	๓๒	๕๐	๑	๕	๒		๗๓		
			รายการ	๐							-	๑	-	-	-	๑	-	๑	-	-	-	๓	
			พุดแทรกภา	๐								-	๒	๒๐	๕	-	-	๔	๓	-	-	-	๓๒
			สารคดี	๐								-	-	-	-	-	-	๐	-	-	-	-	-
			สปอต	๐								-	-	-	-	-	-	-	๒	-	-	-	๒
		อักษรวิ้ง	๑๐๐								๑๐๐	-	๔๐	๑๐	-	๖๒	๒๓	๙๖	-	-	-	๓๗๑	
		สื่อวิทยุ	ข่าว	-	๑๒							๑๒	๒๖	๒๓	๑๗	๒๕	๕๓	๑๑	๑๐	๒๑	๕	๒	๒๐๖
			รายการ	-								-	๑๐	๒๒	๓	๑๑	๑๕	๙	๙	๒๗	๓	๑๓๙	
			พุดแทรกภา	-								-	๓๘	๑๒๔	๕๑	๕๒	๕๕	๖๓	๖๐	๕๔	๙	๔๙๑	
			บทความ	-								-	๒	๑	-	-	-	๑	๓	๙	-	๑๑	
			สารคดี	-								-	-	๑	-	-	-	๑	๑	๒	-	๕	
		สปอต	-								-	-	๒๑	๑๑	-	-	-	๗	๒๕	๗	-	๗๑	
		สื่อสิ่งพิมพ์	ข่าว/บทความ/ แผ่นพับ	-								-	๒	๓๑	-	-	๓๕	๐	-	-	๒	-	๖๙
			prd.go.th	-						๑	๑	-	๒๗	-	-	๘	๐	๑	-	๒	-	๓๙	
		สื่อ อินเทอร์เน็ต	nbtv.prd.go.th	๔							๔	-	๒๖	-	-	-	-	๖	-	-	-	๓๖	
			nbt.prd.go.th	-							-	๑	-	๓	-	๑๕	๑๐	-	-	๒	-	๓๑	
			thainews.prd.go.th	-							-	๒	๒๖	-	-	๒๐	๒๗	๒	-	๓๒	-	๑๐๙	
			thainews.prd.go.th /newseng	-		๑๕					๑๕	-	๒๕	๑	๒	-	-	๒	-	-	-	๕๕	
			thailand.prd.go.th	-							-	-	-	-	-	-	๓๐	๐	-	-	-	๓๐	
			asean thai.net	-				๒			๒	-	-	-	๙	-	๑๙	-	-	-	-	๒๕	
			เว็บไซต์ สปช.๑-๘	-					๒		๒	๑๔	๓๖	๓	๙	๑๗	๐	๑	๒๕๓	๕๓	๓๘๔		
		สื่อ Social (ภาษาไทย)	Facebook	๔							๔	๑๑	๓๑	-	-	๒๐	๐	๓	๒๕๓	๓	๓๒๕		
			Twitter	๔				๒			๒	-	-	-	-	๘	-	-	-	-	๑๕		
			ผ่าน application Smart phone (Android)	๔							๔	๑	๒๑	-	-	๑๙	-	๑	๑	-	๕๙		
			You Tube	๔							๔	-	๑๐	๒	-	๖	-	๑	-	-	๒๓		
		NBT WORLD	ข่าว	-		๑๑					๑๑	-	-	-	-	๕	-	-	-	-	-	๑๖	
			รายการ	-							-	-	-	-	-	-	-	-	-	-	-	-	
			อักษรวิ้ง	-		๑๕					๑๕	-	-	-	-	-	-	-	-	-	-	๑๕	
		สื่อ Social (ภาษาอังกฤษ)	Facebook	-		๓					๓	-	-	-	-	-	-	-	-	-	-	๓	
			Twitter	-							-	-	-	-	-	-	-	-	-	-	-	-	
You Tube	-			๓					๓	-	-	-	-	-	-	-	-	-	-	๓			
ผ่าน application Smart phone (Android)	-			๓					๓	-	-	-	-	-	-	-	-	-	-	๓			
อป.มช.	-							-	๑๘	๑๖	-	-	๓๖	-	๔	๒	-	-	๖๘				
สื่ออื่นๆ	-							-	-	๓	-	-	๖	-	๙	-	๑๐	-	๒๘				
รวมทั้งสิ้น				๑๒๓	๑๒	๕๐	-	๖	๑	๑๙๒	๓๒๙	๕๕๘	๑๐๓	๑๒๗	๔๕๗	๒๐๗	๒๓๒	๖๒๖	๑๑๘	๒,๗๑๙			

รายละเอียดการรายงาน

ที่	ประเด็น	ช่องทาง	รูปแบบ	สพท.	สวท.	สนช.	สพป.	สปต.	คสช.	รวม	ส่วนกลาง	สปท.๑	สปท.๒	สปท.๓	สปท.๔	สปท.๕	สปท.๖	สปท.๗	สปท.๘	สปท.๙	รวมทั้งหมด		
๒	กระทรวงการคลัง - มาตรการช่วยเหลือผู้สูงอายุรายได้น้อย	สื่อโทรทัศน์	ข่าว	๖							๕	-	๑๓	๕	-	๑๕	๙	๕	๕	๓๐	๗๔		
			รายการ	๐							-	๑	-	-	-	-	-	๑	-	-	๑	๓	
			พูดแทรกกา	๐								-	๑	๒๐	๕	๕	-	๙	๓	-	-	-	๓๒
			สารคดี	๐								-	-	-	-	-	-	๐	-	-	-	-	-
			สปอต	๐								-	-	-	-	-	-	๕๕	๐	-	-	-	๒๕
		อักษรวิ่ง	๖๐								๖๐	๓	๘๖	๕๐	๕๐	-	๓๒	๕๕	๘๖	-	-	๓๑๖	
		สื่อวิทยุ	ข่าว	-	๑๔							๑๔	๑๗	๕๓	๑๓	๒๔	๖๖	๑๑	๑๑	๑๓	๓๐	๓๐	๑๘๕
			รายการ	-								-	๑๕	๒๖	๙	๑๕	๑๒	๑๑	๑๒	๓๑	๒	๑๒๔	
			พูดแทรกกา	-								-	๓๔	๑๒๐	๕๘	๑๘	๖๐	๙๕	๖๔	๗๕	-	-	๕๒๕
			บทความ	-								-	๑	๑	-	-	-	๐	๖	-	-	-	๙
			สารคดี	-								-	-	-	-	๒	-	๑๐	๐	-	๕	-	๑๗
		สปอต	-								-	-	๑๗	-	-	-	-	๐	๕๕	๑๔	-	๕๖	
		สื่อสิ่งพิมพ์	ข่าว/บทความ/แผ่นพับ	-								-	-	๕๕	-	-	-	๑๖	๐	-	-	๓	๕๙
		สื่ออินเทอร์เน็ต	prd.go.th	-						๑	๑	-	๙	-	-	-	๑๕	๐	๕	๕	๓	๓	๒๘
			nbtv.prd.go.th	๑							๑	-	๙	-	-	-	-	๓	-	-	๑	๑	๙
			nbt.prd.go.th	-							-	๑	-	๕	๕	-	๑๓	๑๑	-	-	-	-	๒๗
			thainews.prd.go.th	-		๑๑					๑๑	-	๗	-	-	-	๖	๑๘	๙	-	๒๐	๒๐	๖๖
			thainews.prd.go.th/newseng	-		๓๑					๓๑	-	๓	๑	-	-	๘	๕	๕	-	-	๒	๕๗
			thailand.prd.go.th	-							-	-	-	-	-	-	๙	๐	-	-	-	-	๙
			asean thai.net	-					๕		๕	-	-	-	-	๕	-	๘	-	-	-	-	๑๒
			เว็บไซต์ สปท.๑-๘	-							-	๑๖	๑๓	๓	-	๑๒	๐	๒	๑๒๐	๒๐	๒๐	๒๐	๒๐๖
		สื่อ Social (ภาษาไทย)	Facebook	๑							๑	๖	๕๔	-	-	-	๓๒	๐	๑๖	๑๒๒	๒๒	๒๒๓	
			Twitter	๑					๕		๓	-	-	-	-	๙	-	-	-	-	๕	๑๙	
			ผ่าน application Smart phone (Android)	๑							๑	-	๒๔	-	-	-	๑๐	-	๘	๓	-	-	๔๖
			You Tube	๑							๑	-	๑๒	๒	-	-	๗	-	๕	-	-	-	๒๔
		NBT WORLD	ข่าว	-		๒๕					๒๕	-	-	-	-	-	-	-	-	-	-	-	๒๕
			รายการ	-							-	-	-	-	-	-	-	-	-	-	-	๑	๑
			อักษรวิ่ง	-		๙					๙	-	-	-	-	-	-	-	-	-	-	-	๙
		สื่อ Social (ภาษาอังกฤษ)	Facebook	-		๙					๙	-	๑	-	-	-	-	-	-	-	-	-	๙
			Twitter	-					๑		-	-	-	-	-	-	-	-	-	-	-	-	-
			You Tube	-		๙					๙	-	-	-	-	-	-	-	-	-	-	-	๙
			ผ่าน application Smart phone (Android)	-		๙					๙	-	-	-	-	-	-	-	-	-	-	-	๙
อป.มช.	-							-	๑๖	๑๓	-	-	-	๕	-	๕	๕	-	-	๖๐			
สื่ออื่นๆ	-							-	-	๓	-	-	-	-	-	-	๓	-	-	๖			
รวมทั้งสิ้น				๗๑	๑๔	๘๔	-	๕	๑	๑๗๔	๑๓๑	๔๒๘	๑๐๙	๖๖	๓๖๒	๑๙๕	๒๖๐	๓๘๙	๑๓๗	๒,๒๓๑			

รายละเอียดการรายงาน

ที่	ประเด็น	ช่องทาง	รูปแบบ	สพท.	สวท.	สนช.	สปท.	สปค.	คสช.	รวม ส่วนกลาง	สปช.๑	สปช.๒	สปช.๓	สปช.๔	สปช.๕	สปช.๖	สปช.๗	สปช.๘	สปช.๙	รวม ทั้งหมด		
๓	กระทรวงการ ต่างประเทศ - ความร่วมมือ พัฒนาเศรษฐกิจ พอเพียงในภูมิภาค	สื่อโทรทัศน์	ข่าว	๑๐						๑๐	๒	-	-	-	๗	๘	-	๑	-	๒๘		
			รายการ	๐							-	-	-	-	-	-	๐	-	-	-	-	-
			พูดแทรกๆ	๐							-	๑	๑๐	-	๒	๘	๒	๑	-	-	-	๒๕
			สารคดี	๐							-	-	-	-	-	-	๐	-	-	-	-	-
			สปอต	๐							-	-	-	-	-	-	๐	-	-	-	-	-
		อักษรวิ้ง	๕๐							๕๐	-	๖๐	๑๐	-	๑๕	๒๐	-	-	-	-	-	๑๕๕
		สื่อวิทยุ	ข่าว	-	๑๖						๑๖	๑๔	๓๓	๑	๒	๒๘	๒	๕	๒๒	๓๐	๑๓๓	
			รายการ	-							-	๓๓	๒๒	๓	๕	๘	๒	๑๑	๒๗	-	๙๑	
			พูดแทรกๆ	-							-	๑๔	๑๑๔	๑๘	-	๔๒	๓๗	๔๗	๕๐	-	๓๒๓	
			บทความ	-							-	-	-	-	-	-	๐	๑	-	-	๑	
			สารคดี	-							-	-	-	-	-	๓	๐	-	-	-	๓	
		สปอต	-							-	-	-	-	-	๗	๐	๒๓	-	-	-	๓๐	
		สื่อสิ่งพิมพ์	ข่าว/บทความ/ แผ่นพับ	-							-	-	๑๕	-	-	๕	-	๐	-	-	๒	๒๒
		สื่อ อินเทอร์เน็ต	prd.go.th	-						๑	๑	-	๗	-	-	๓	๐	-	-	๑	๑๒	
			nbt.tv.prd.go.th	๒							๒	-	๕	-	-	-	๐	-	-	๑	๘	
			nbt.prd.go.th	-							-	-	-	-	-	๓	๓	-	-	-	๖	
			thainews.prd.go.th	-		๑๓					๑๓	๑	๕	-	-	๕	๑๑	-	-	๓๐	๖๔	
			thainews.prd.go.th /newseng	-		๘					๘	-	-	-	-	-	๐	-	-	-	๘	
			thailand.prd.go.th	-							-	-	-	-	-	๓	๐	-	-	-	๓	
			asean thai.net	-					๕	๕	๕	-	-	-	๑	-	๘	-	-	-	๑๔	
		เว็บไซต์ สปช.๑-๘	-					๕	๕	๕	๗	๑๐	-	-	๑๖	๐	-	๖๓	๒๐	๑๒๑		
		สื่อ Social (ภาษาไทย)	Facebook	๒							๒	๗	๑๐	-	-	๑๘	๐	๑๑	๖๓	๕	๑๑๖	
			Twitter	๒					๔		๒	๒	-	-	-	๔	-	-	-	-	๑๒	
			ผ่าน application Smart phone (Android)	๒							๒	-	-	-	-	๒๐	-	๕	๑	-	๒๗	
			You Tube	๒							๒	-	-	-	-	๕	-	-	-	-	๗	
		NBT WORLD	ข่าว	-		๖					๖	-	-	-	-	-	-	-	-	-	-	๖
			รายการ	-							-	-	-	-	-	-	-	-	-	๑	-	๑
			อักษรวิ้ง	-		๑๐					๑๐	-	-	-	-	-	-	-	-	-	-	๑๐
		สื่อ Social (ภาษาอังกฤษ)	Facebook	-		๓					๓	-	-	-	-	-	-	-	-	-	-	๓
			Twitter	-					๔		-	-	-	-	-	-	-	-	-	-	-	-
			You Tube	-		๑					๑	-	-	-	-	-	-	-	-	-	-	๑
			ผ่าน application Smart phone (Android)	-		๓					๓	-	-	-	-	-	-	-	-	-	-	๓
		อป.มช.	-							-	๖	๑๑	-	-	-	๗	-	๒	๒	-	๒๘	
สื่ออื่นๆ	-							-	-	๓	-	-	-	๓	-	๒	-	-	๘			
รวมทั้งสิ้น				๗๐	๑๖	๔๔	-	๑๘	๑	๑๔๕	๒๗	๒๘๖	๓๒	๑๐	๒๑๐	๙๓	๑๐๗	๒๒๙	๙๐	๑,๒๖๙		

รายละเอียดการรายงาน

ที่	ประเด็น	ช่องทาง	รูปแบบ	สพท.	สวท.	สนช.	สพป.	สปด.	คสช.	รวม ส่วนกลาง	สปช.๑	สปช.๒	สปช.๓	สปช.๔	สปช.๕	สปช.๖	สปช.๗	สปช.๘	สปช.๙	รวบรวม ทั้งหมด			
๔	กระทรวงการ ท่องเที่ยวและกีฬา - รายการ Princess's Cup Thailand ๒๐๑๗	สื่อโทรทัศน์	ข่าว	๙						๙	๑	๖			๑	๖		๑	๙	๒๕			
			รายการ	๐										๑			๐				๑	๙	
			พูดแทรกๆ	๐									๒๐			๑	๑	๑				๑	๓๑
			สารคดี	๐														๐					๑
			สปอต	๐														๐					
		อักษรวิ่ง	๖๐								๖๐		๘๐				๑๘						๑๕๘
		สื่อวิทยุ	ข่าว		๙							๙	๙	๖๘	๑๙	๕๕	๗	๖	๖	๒๒	๓๖	๓๖	๑๘๖
			รายการ		๕							๒	๑๒	๒๘	๙	๒๒	๙	๗	๗	๓๐	๙	๑๒๐	
			พูดแทรกๆ										๙	๑๓๔	๒๕	๒๔	๑๖	๕๗	๖๑	๗๓	๙	๓๕๒	
			บทความ										๑					๐	๓	๑			๕
			สารคดี															๐	๒				๒
		สปอต											๑๕				๐	๕๓				๕๘	
		สื่อสิ่งพิมพ์	ข่าว/บทความ/ แผ่นพับ											๒๗			๙	๐			๗	๓๘	
		สื่อ อินเทอร์เน็ต	prd.go.th								๑	๑		๑๐			๕	๐			๓	๑๖	
			nbtv.prd.go.th	๒								๒		๕				๐			๔	๑๕	
			nbt.prd.go.th												๒		๒	๖			๒	๑๒	
			thainews.prd.go.th			๑๘						๑๘	๒	๗			๓	๑๓	๒		๓๑	๗๖	
			thainews.prd.go.th /newseng			๕						๕	๒	๕				๒			๒	๑๖	
			thailand.prd.go.th							๙		๙					๙	๐			๒	๑๐	
			asean thai.net							๑		๑				๒		๖			๓	๑๒	
			เว็บไซต์ สปช.๑-๘							๑		๑	๘	๑๔	๒	๙	๑๕	๐		๘๖	๓๕	๑๖๕	
		สื่อ Social (ภาษาไทย)	Facebook	๒		๙						๖	๘	๒๒			๒๑	๐	๑๒	๘๖	๑๐	๑๖๕	
			Twitter	๒		๙			๑			๗					๓				๑	๑๑	
			ผ่าน application Smart phone (Android)	๒								๒		๖			๓๓		๙	๑	๘	๕๒	
			You Tube	๒								๒		๒	๒		๓					๙	
		NBT WORLD	ข่าว			๓						๓										๓	
			รายการ																			๙	
			อักษรวิ่ง			๑๐						๑๐										๒	
		สื่อ Social (ภาษาอังกฤษ)	Facebook			๓						๓										๓	
			Twitter						๓														
			You Tube			๕						๕										๕	
			ผ่าน application Smart phone (Android)			๓						๓										๓	
		อป.มช.										๑๕	๑๓			๑๐		๓	๒	๙๖	๑๓๕		
		สื่ออื่นๆ											๕					๒		๙	๑๑		
		รวมทั้งสิ้น				๗๕	๑๑	๕๕	-	๑๐	๑	๑๔๙	๖๘	๔๒๗	๕๕	๙๙	๑๒๗	๑๑๓	๑๘๖	๓๐๒	๒๗๓	๑,๗๕๖	

รายละเอียดการรายงาน

ที่	ประเด็น	ช่องทาง	รูปแบบ	สพท.	สวท.	สนช.	สพป.	สปต.	คสช.	รวม ส่วนกลาง	สปช.๑	สปช.๒	สปช.๓	สปช.๔	สปช.๕	สปช.๖	สปช.๗	สปช.๘	สปช.๙	รวม ทั้งหมด			
๕	กระทรวงการ พัฒนาสังคมและ ความมั่นคงของ มนุษย์ - โครงการบ้าน มั่นคงริมคลอง ลาดพร้าว	สื่อโทรทัศน์	ข่าว	๑๖						๑๖	๑	๑	-	-		๗	-	๑	๙	๒๖			
			รายการ	๐							-	-	-	-	-	-	๐	-	-	-	๖	๖	
			ชุดแทรกกา	๐								-	๒๐	-	๒	๑	๑	๑	-	-	๙	๒๙	
			สารคดี	๐								-	-	-	-	-	๐	-	-	-	-	-	
			สโปด	๐								-	-	-	-	-	๐	-	-	-	-	-	-
			อักษรวิ้ง	๖๐								๖๐	๒	๘๐	๑๐	-	๙	๑๕	-	-	-	-	๑๗๑
		สื่อวิทยุ	ข่าว	-	๑๑							๑๑	๑๙	๑๗	๓	๑๒	๒๕	๘	๓	๑๒	๑๙	๑๒๔	
			รายการ	-								-	๑๖	๒๑	๙	๑๙	๒๐	๒	๗	๒๑	๒๒๒	๓๒๗	
			ชุดแทรกกา	-								-	๖	๙๗	๒๗	๑๗	-	๘๖	๘๖	๗๑	๑๐๔	๔๔๔	
			บทความ	-								-	-	๑	-	-	-	๐	-	๑	-	๒	
			สารคดี	-								-	-	-	-	-	๗	๐	-	-	-	๗	
			สโปด	-								-	๑๖	๑๐	-	-	๑๖	๐	๒๐	-	-	-	๖๒
		สื่อสิ่งพิมพ์	ข่าว/บทความ/ แผ่นพับ	-				๒				๒	-	๑๑	-	๒	๕	๐	-	-	๕	๒๔	
		สื่อ อินเทอร์เน็ต	prd.go.th	-							๑	๑	-	๑๒	-	-	-	๒	-	-	๔๑	๕๖	
			nbtv.prd.go.th	๑								๑	-	๗	-	-	-	๕	-	-	๕	๑๗	
			nbt.prd.go.th	-								-	-	-	๑	-	๓	๒	-	-	๑	๗	
			thainews.prd.go.th	-			๒๖					๒๖	๑	๘	-	-	๓	๑๓	-	-	๒๑	๗๐	
			thainews.prd.go.th /newseng	-			๙					๙	-	๗	-	-	-	๑	-	-	๑	๑๘	
			thailand.prd.go.th	-								-	-	-	-	-	๓	๐	-	-	-	๓	
			asean thai.net	-					๒			๒	-	-	-	๒	-	๗	-	-	๑	๑๖	
			เว็บไซต์ สปช.๑-๘	-								-	๖	๑๒	๑	-	๑๕	๐	-	๑๒๓	๑๔	๑๗๑	
		สื่อ Social (ภาษาไทย)	Facebook	๑				๒				๓	๖	๑๖	-	-	๓๕	๐	๑	๑๒๓	๒๖	๒๑๐	
			Twitter	๑								๑	-	-	-	-	๒		-	-	๗	๑๐	
			ผ่าน application Smart phone (Android)	๑								๑	-	๑	-	-	๑๕		๙	๑	-	๒๒	
			You Tube	๑								๑	-	-	๑	-	-		-	-	-	๒	
		NBT WORLD	ข่าว	-			๗					๗	-	-	-	-	-		-	-	๑	๘	
			รายการ	-								-	-	-			-		-	-	๓	๓	
			อักษรวิ้ง	-			๒๐					๒๐	-	-			-		-	-	๑	๒๑	
		สื่อ Social (ภาษาอังกฤษ)	Facebook	-			๒		๑			๓	-	-					-	-	-	๓	
			Twitter	-								-	-	-			-		-	-	-	-	
			You Tube	-			๒					๒	-	-					-	-	-	๒	
			ผ่าน application Smart phone (Android)	-			๒					๒	-	-					-	-	-	๒	
		อป.มช.	-								-	๕	๑๖				๑๖		๓	๒	-	๓๗	
		สื่ออื่นๆ	-								-	-	๓			๕		๒	-	๔	๑๕		
		รวมทั้งสิ้น				๓๗	๑๑	๖๘	๒	๕	๑	๑๖๔	๘๑	๓๓๖	๔๗	๕๓	๑๗๑	๓๐๗	๘๗	๓๕๔	๔๘๓	๑,๘๘๔	

รายละเอียดการรายงาน

ที่	ประเด็น	ช่องทาง	รูปแบบ	สพท.	สวท.	สนช.	สทพ.	สปต.	คสช.	รวม	สปช.๑	สปช.๒	สปช.๓	สปช.๔	สปช.๕	สปช.๖	สปช.๗	สปช.๘	สปช.๙	รวมทั้งหมด			
๖	กระทรวงเกษตรและสหกรณ์ - โครงการพัฒนาเกษตรอินทรีย์ภาคตะวันออกเชิงพาณิชย์ - งานตลาดคลองผดุงกรุงเกษม	สื่อโทรทัศน์	ข่าว	๓						๓	๙	๑๐	-	-	-	๑๓	-	๑	๑		๓๓		
			รายการ	๐							-	๕	-	-	-	-	๐	-	-	-	-		๖
			ทูตแพร่ภาพ	๐								๙	๒๐	๕	๒	-	๖	๓	-	-	-		๓๑
			สารคดี	๐								-	-	-	-	-	๐	-	-	-	-		-
			สปอต	๐								-	-	-	-	-	๐	-	-	-	-		-
		อักษรวิ่ง	๗๐								๗๐	๓	๘๐	๑๐	-	-	๑๘	-	-	-		๑๘๑	
		สื่อวิทยุ	ข่าว	-	๔๕							๔๕	๓๔	๑๙	๑๘	๕๔	๒๕	๑๐	๑๐	๒๑	๒๗		๒๒๓
			รายการ	-	-							-	๒๒	๒๗	๑๐	๙	๙	๑๑	๙	๓๔	๑		๑๒๓
			ทูตแพร่ภาพ	-	๙							๙	๓๕	๑๘๓	๕๔	-	๑๓	๕๕	๕๔	๕๑	-		๕๑๙
			บทความ	-	-							-	๓	-	-	-	-	๐	๑	๕	-		๖
			สารคดี	-	-							-	-	๑๖	-	-	๓	๐	-	๑	-		๑๔
			สปอต	-	-							-	๓	๕๕	-	-	๑๕	๐	๒๒	-	-		๙๕
		สื่อสิ่งพิมพ์	ข่าว/บทความ/แผ่นพับ	-	-							-	๑๐	๒๖	-	-	๓	๐	-	-	๑๐		๔๙
		สื่ออินเทอร์เน็ต	prd.go.th	-	-					๑		๑	-	๗	-	-	๙	๐	-	๒	๖		๒๑
			nbtv.prd.go.th	๑	-							๑	-	๒	-	-	-	๕	-	-	๑๒		๑๗
			nbt.prd.go.th	-	-							-	-	-	๑	-	๔	๙	-	-	๑		๑๐
			thainews.prd.go.th	-	-	๒๙						๒๙	๑๒	๘	-	-	๓	๒๑	๕	-	๓๔		๑๑๓
			thainews.prd.go.th/newseng	-	-	๑๐						๑๐	-	๑	-	-	-	๕	-	-	๓		๑๙
			thailand.prd.go.th	-	-	-						-	-	-	-	-	๕	๐	-	-	๖		๑๓
			asean thai.net	-	-	-			๑			๑	-	-	-	๒	-	๑๕	-	-	๙		๓๑
			เว็บไซต์ สปช.๑-๘	-	-	-						-	๑๕	๑๓	๒	๑	๑๕	๐	-	๑๐๔	๒๖		๑๗๖
		สื่อ Social (ภาษาไทย)	Facebook	๑	-					๑		๒	๒๑	๒๖	-	-	๒๔	๐	๕	๑๐๖	๓๔		๒๒๓
			Twitter	๑	-							๑	-	-	-	-	๕	-	-	-	-		๖
			ผ่าน application Smart phone (Android)	๑	-							๑	๒	๑๗	-	-	๑๕	-	๕	๖			๕๗
			You Tube	๑	-							๑	๒	๘	๒	-	๙	-	-	-			๑๗
		NBT WORLD	ข่าว	-	-	๙						๙	-	-	-	-	-	-	-	-	-		๙
			รายการ	-	-							-	-	-	-	-	-	-	-	-	๙		๙
			อักษรวิ่ง	-	-	๒๕						๒๕	-	-	-	-	-	-	-	-	๖		๓๑
		สื่อ Social (ภาษาอังกฤษ)	Facebook	-	-	๑						๑	-	-	-	-	-	-	-	-	-		๑
			Twitter	-	-							-	-	-	-	-	-	-	-	-	-		-
			You Tube	-	-	๕						๕	-	-	-	-	-	-	-	-	-		๕
			ผ่าน application Smart phone (Android)	-	-	๑						๑	-	-	-	-	-	-	-	-	๒		๓
		อป.มช.	-	-	-						-	๑๖	๑๒	-	-	๑๖	-	๒	๒	๙๒		๑๕๐	
		สื่ออื่นๆ	-	-	-						-	-	๓	-	-	๓	-	๒	-	๑		๙	
		รวมทั้งสิ้น				๗๘	๕๙	๗๙	-	๒	๑	๒๐๙	๑๘๙	๔๘๗	๘๙	๒๘	๑๖๒	๑๕๖	๑๐๓	๓๖๘	๒๙๖		๒,๑๑๓

รายละเอียดการรายงาน

ที่	ประเด็น	ช่องทาง	รูปแบบ	สพท.	สวท.	สนช.	สพป.	สปค.	คสช.	รวม ส่วนกลาง	สปช.๑	สปช.๒	สปช.๓	สปช.๔	สปช.๕	สปช.๖	สปช.๗	สปช.๘	สปช.๙	รวม ทั้งหมด		
๗	กระทรวงคมนาคม - บขส.เปิด เส้นทางเดินรถ ไทย - ลาว	สื่อโทรทัศน์	ข่าว	๖						๕	๑	-	-	-	๑	๙	-	๑	๖	๒๖		
			รายการ	๐							-	-	-	-	-	-	๐	-	-	-	-	-
			พูดแทรกกา	๐							-	๒	๒๐	๕	๕	-	๑	๑	-	-	-	๒๘
			สารคดี	๐							-	-	-	-	-	-	๐	-	-	-	-	-
			สปอต	๐							-	-	-	-	-	-	๐	-	-	-	-	-
		อักษรวิ่ง	๔๐							๔๐	-	๘๐	๑๐	-	๑๐	๑๘	-	-	-	-	-	๑๕๘
		สื่อวิทยุ	ข่าว	-	๑๖						๑๖	๑๕	๑๖	๑๑	๒	๑๐	๙	๖	๑๖	๓๒	๑๒๙	
			รายการ	-							-	๑๐	๒๒	๑๙	-	-	๙	๗	๒๗	-	-	๙๔
			พูดแทรกกา	-							-	๑๕	๑๕๑	๔๖	-	๓๔	๔๘	๕๓	๗๘	-	-	๔๒๕
			บทความ	-							-	๓	-	-	-	-	๐	๒	-	-	-	๕
			สารคดี	-							-	-	-	-	-	๒	๐	๒๑	-	-	-	๒๓
			สปอต	-							-	๒	๘	-	-	๙	๐	๒๒	-	-	-	๕๑
		สื่อสิ่งพิมพ์	ข่าว/บทความ/ แผ่นพับ	-							-	-	๒๕	-	-	๗	-	๐	-	-	๑๒	๔๔
		สื่อ อินเทอร์เน็ต	prd.go.th	-						๑	๑	-	๑๐	-	-	๓	๐	-	๒	๓	๑๙	
			nbtv.prd.go.th	๑๒							๑๒	-	๕	-	-	-	๑	-	-	๙	๒๒	
			nbt.prd.go.th	-							-	-	-	๒	-	๓	๙	-	-	๑	๑๐	
			thainews.prd.go.th	-		๑๖					๑๖	-	๕	-	-	๙	๑๙	-	๑	๖๒	๑๐๒	
			thainews.prd.go.th /newseng	-		๑๔					๑๔	-	๙	-	-	-	๕	-	-	๒	๒๔	
			thailand.prd.go.th	-							-	-	-	-	-	๓	๐	-	-	๒	๕	
			asean thai.net	-				๒		๒	-	-	-	-	๔	-	๙	-	-	๒	๑๖	
			เว็บไซต์ สปช.๑-๘	-							-	๘	๑๐	๒	-	๑๗	๐	-	๑๒๐	๓๔	๑๙๑	
		สื่อ Social (ภาษาไทย)	Facebook	๑๖						๑	๑๓	๘	๑๕	-	-	๑๖	๐	๑	๑๒๒	๔๑	๒๑๖	
			Twitter	๑๖							๑๒	-	-	-	-	๔	-	-	-	-	๑๖	
			ผ่าน application Smart phone (Android)	๑๖							๑๒	-	-	-	-	๒๐	-	๙	๓	-	๓๙	
			You Tube	๑๖							๑๒	-	-	๒	-	๓	-	-	-	-	๑๗	
		NBT WORLD	ข่าว	-		๑๒					๑๒	-	-	-	-	-	-	-	-	-	-	๑๒
			รายการ	-							-	-	-	-	-	-	-	-	-	-	๑	๑
			อักษรวิ่ง	-		๑๐					๑๐	-	-	-	-	-	-	-	-	-	-	๑๐
		สื่อ Social (ภาษาอังกฤษ)	Facebook	-		๒					๒	-	-	-	-	-	-	-	-	-	-	๒
			Twitter	-							-	-	-	-	-	-	-	-	-	-	-	-
			You Tube	-		๒					๒	-	-	-	-	-	-	-	-	-	-	๒
			ผ่าน application Smart phone (Android)	-		๒					๒	-	-	-	-	-	-	-	-	-	-	๒
		อป.มช.	-							-	๑๔	๑๑	-	-	๑๓	-	๒	๒	๔๒	๑๓๔		
		สื่ออื่นๆ	-							-	-	๓	-	-	-	-	๒	-	-	-	๕	
		รวมทั้งสิ้น				๓๐๖	๑๖	๕๙	-	๓	๑	๑๘๕	๗๘	๓๘๖	๙๔	๘	๑๖๑	๑๑๘	๑๒๑	๓๗๒	๒๙๕	๑,๘๑๘

รายละเอียดการรายงาน

ที่	ประเด็น	ช่องทาง	รูปแบบ	สพท.	สวท.	สนช.	สพป.	สปต.	คสช.	รวม ส่วนกลาง	สปช.๑	สปช.๒	สปช.๓	สปช.๔	สปช.๕	สปช.๖	สปช.๗	สปช.๘	ส.ปชส.	รวมทั้ง สิ้นทั้งหมด		
๘	กระทรวง ทรัพยากรธรรมชาติและ สิ่งแวดล้อม - อนุรักษ์รักษา สภาพแวดล้อม แหล่งท่องเที่ยว	สื่อโทรทัศน์	ข่าว	๑๐						๑๐	๑	๑๖	๑	๑		๗	๑	๑	-	๕๐		
			รายการ	๐							-	-	-	-	-	-	๕	-	-	-	-	๒
			พูดแทรกๆ	๐							-	๑	๑๐	๑	-	-	๑	๓	-	-	-	๒๓
			สารคดี	๐							-	-	-	-	-	-	๑	-	-	-	-	๓
			สปอต	๐							-	๕	-	-	-	-	-	๑	-	-	-	๗
		อักษรวิ้ง	๖๐							๖๐	๕	๖๐	๑๐	-	-	-	๒๕	๕๖	-	-	๒๕๒	
		สื่อวิทยุ	ข่าว	-	๗						๗	๑๖	๒๕	๑	๑๑	๓๐	๗	๖	๑๖	๓๑	-	๑๕๓
			รายการ	-							-	๑๕	๒๕	๗	๑๐	๑	๑	๑	๓๐	๑	-	๑๑๓
			พูดแทรกๆ	-							-	๒๑	๓๓๗	๖๓	๒๐	๒๕	๖๗	๕๗	๗๒	-	-	๕๘๖
			บทความ	-							-	๓	-	-	-	-	๐	๓	-	-	-	๖
			สารคดี	-							-	-	-	-	-	-	๐	-	-	-	-	-
		สปอต	-							-	-	๒๗	-	-	-	๐	๔๓	-	-	-	๗๐	
		สื่อสิ่งพิมพ์	ข่าว/บทความ/ แผ่นพับ	-							-	-	๓๕	-	-	๒	๐	-	-	๓	-	๕๐
		สื่อ อินเทอร์เน็ต	prd.go.th	-						๑	๑	-	๑๑	-	-	๒	๐	๓	-	๑	-	๑๘
			nbtv.prd.go.th	๑							๑	-	๑๐	-	-	-	๕	-	-	๒	-	๑๕
			nbt.prd.go.th	-							-	-	-	๑	-	๒	๑๐	-	-	๑	-	๑๔
			thainews.prd.go.th	-		๑๕					๑๕	๒	๑๖	-	-	๒	๑๕	๕	-	๓๐	-	๘๕
			thainews.prd.go.th /newseng	-		๖					๖	-	-	-	-	-	๖	-	-	-	-	๑๒
			thailand.prd.go.th	-							-	-	-	-	-	๓	๐	-	-	-	-	๓
			asean thai.net	-				๖			๖	-	-	-	๑	-	๑	-	-	๑	-	๑๖
		เว็บไซต์ สปช.๑-๘	-							-	๑	๑๖	-	-	๑๖	๐	๓	๑๕๐	๓๕	-	๒๒๘	
		สื่อ Social (ภาษาไทย)	Facebook	๑							๑	๑	๓๐	-	-	๑๑	๐	๑๕	๑๕๐	๔๐	-	๒๖๓
			Twitter	๑							๑	-	-	-	-	๕	-	-	-	๑	-	๗
			ผ่าน application Smart phone (Android)	๑							๑	-	๒๔	-	-	๑๓	-	๕	๑	-	-	๔๔
			You Tube	๑							๑	๒	๑๖	๒	-	-	-	๓	-	-	-	๒๐
		NBT WORLD	ข่าว	-		๕					๕	-	-	-	-	-	-	-	-	-	-	๕
			รายการ	-							-	-	-	-	-	-	-	-	-	-	๒	๒
			อักษรวิ้ง	-		๑๕					๑๕	-	-	-	-	-	-	-	-	-	๑	๑๖
		สื่อ Social (ภาษาอังกฤษ)	Facebook	-		๕					๕	-	-	-	-	-	-	-	-	-	-	๕
			Twitter	-							-	-	-	-	-	-	-	-	-	-	-	-
			You Tube	-		๖					๖	-	-	-	-	-	-	-	-	-	-	๖
			ผ่าน application Smart phone (Android)	-		๕					๕	-	-	-	-	-	-	-	-	-	-	๕
		อป.มช.	-							-	๑๔	๑๖	-	-	๑๕	-	๕	๒	-	-	๕๗	
		สื่ออื่นๆ	-							-	-	๕	-	-	๑๐	-	๒	-	-	-	๑๖	
		รวมทั้งสิ้น				๗๕	๗	๗๓	-	๒	๑	๑๕๘	๗๗	๔๖๒	๗๕	๔๓	๑๕๗	๑๖๓	๒๕๙	๔๔๒	๑๔๙	๒,๐๒๘

รายละเอียดการรายงาน

ที่	ประเด็น	ช่องทาง	รูปแบบ	สพท.	สวท.	สนช.	สพป.	สพด.	คสช.	รวม ส่วนกลาง	สปช.๑	สปช.๒	สปช.๓	สปช.๔	สปช.๕	สปช.๖	สปช.๗	สปช.๘	สปช.๙	รวม ทั้งหมด		
๙	กระทรวงดิจิทัลเพื่อเศรษฐกิจและสังคม - การส่งเสริมเศรษฐกิจดิจิทัล	สื่อโทรทัศน์	ข่าว	๑๐						๑๐	๕	๙	-	-	๕	๑	๕	๑	-	๕๕		
			รายการ	๐							-	-	-	-	-	-	๐	-	-	-	-	-
			พูดแทรกๆ	๐							-	๑	๒๐	๙	๕	-	๕	-	-	-	-	๓๕
			สารคดี	๐							-	-	-	-	-	-	๐	-	-	-	-	-
			สปอต	๐							-	-	-	-	-	-	๐	-	-	-	-	-
		อักษรวิ้ง	๕๐							๕๐	๒	๘๐	๒๐	-	๔	๒๐	-	-	-	-	๑๗๖	
		สื่อวิทยุ	ข่าว	-	๓						๓	๑๘	๑๔	๒๐	๑๐	๔๐	๒๖	๔	๑๒	๒๐	๒๐	๑๗๒
			รายการ	-	-						-	๒	๒๑	๕	๙	๔	๔	๔	๕๖	-	-	๘๖
			พูดแทรกๆ	-	๑						๑	๒๘	๑๑๓	๓๒	-	๔๔	๕๗	๓๗	๖๒	-	-	๓๗๔
			บทความ	-	-						-	๕	-	-	-	๕	๐	๑	-	-	-	๘
			สารคดี	-	-						-	-	-	-	-	๒	๐	-	-	-	-	๒
			สปอต	-	-						-	-	๓๘	-	-	๑๐	๐	๔๒	-	-	-	๙๐
		สื่อสิ่งพิมพ์	ข่าว/บทความ/ แผ่นพับ	-	-						-	-	๑๕	-	-	๒	๐	-	-	๓	-	๒๐
		สื่อ อินเทอร์เน็ต	prd.go.th	-	-					๑	๑	-	๗	-	-	๑	๐	๕	-	๑	๑๒	
			nbtv.prd.go.th	๑๔							๑๕	-	๒	-	-	-	๒๐	-	-	-	-	๓๗
			nbt.prd.go.th	-							-	-	-	๑	-	๑	๖	-	-	-	-	๘
			thainews.prd.go.th	-		๑๒					๑๒	-	๔	-	-	๑	๑๕	๕	-	๕๐	-	๘๔
			thainews.prd.go.th /newseng	-		๓					๓	-	๒	-	-	-	๓	-	-	-	-	๘
			thailand.prd.go.th	-					๑		๑	-	-	-	-	๑	๐	-	-	-	-	๒
			asean thai.net	-				๒		๒	-	-	-	-	๒	-	๓	-	-	-	-	๗
			เว็บไซต์ สปช.๑-๘	-							-	๑๑	๑๒	๒	๑	๑๗	๐	๒	๗๖	๒๒	-	๑๔๓
		สื่อ Social (ภาษาไทย)	Facebook	๑๕				๒			๑๗	๘	๒๒	-	-	๑๘	๐	๑๕	๗๖	-	-	๑๕๖
			Twitter	๑๕							๑๕	-	-	-	-	๒	-	-	-	๑	-	๑๕
			ผ่าน application Smart phone (Android)	๑๕							๑๕	-	๑๐	-	-	๗	-	๒	๑	-	-	๓๕
			You Tube	๑๕							๑๕	-	๔	๑	-	๑๓	-	๒	-	-	-	๓๖
		NBT WORLD	ข่าว	-		๔					๔	-	-	-	-	-	-	-	-	-	-	๔
			รายการ	-							-	-	-	-	-	-	-	-	-	๓	-	๓
			อักษรวิ้ง	-							-	-	-	-	-	-	-	-	-	๑	-	๑
		สื่อ Social (ภาษาอังกฤษ)	Facebook	-		๒		๑			๓	-	๑									๔
			Twitter	-							-	-	-									-
			You Tube	-							-	-	-									-
			ผ่าน application Smart phone (Android)	-		๒					๒	-	-									๒
		อป.มช.	-							-	๖	๑๓				๕		๒	๒	๒	๓๐	
		สื่ออื่นๆ	-							-	-	๒									๒	
		รวมทั้งสิ้น				๑๓๕	๔	๒๓	-	๖	๑	๑๖๕	๘๕	๓๘๖	๘๓	๒๐	๑๘๕	๓๖๐	๑๓๕	๒๕๖	๑๐๓	๑,๕๘๐

รายละเอียดการรายงาน

ที่	ประเด็น	ช่องทาง	รูปแบบ	สพท.	สพท.	สนช.	สพป.	สปป.	คสช.	รวม ส่วนกลาง	สปช.๑	สปช.๒	สปช.๓	สปช.๔	สปช.๕	สปช.๖	สปช.๗	สปช.๘	สปช.๙	สปช.๑๐	รวม ทั้งหมด		
๑๐	กระทรวง พลังงาน - แอปพลิเคชัน ที่เข้าถึงข้อมูล ด้านพลังงาน	สื่อโทรทัศน์	ข่าว	๖						๕	๑	๕	-	-	-	๖	๑	๑	-	-	๒๒		
			รายการ	๐							-	-	-	-	-	-	๑	-	-	-	-	-	๑
			พูดแทรกๆ	๐								๑	๑๐	๕	๒	๑	๓	๑	-	-	-	-	๒๒
			สารคดี	๐								๑	-	-	-	-	๐	-	-	-	-	-	๑
			สโปด	๐								-	-	-	-	-	๐	-	-	-	-	-	-
			อักษรวิ่ง	๖๐								๖๐	๑	๖๐	๒๐	-	๔	๕๑	๔๖	-	-	-	๒๒๒
		สื่อวิทยุ	ข่าว	-	๑๑							๑๑	๑๔	๑๓	๗	๑	๓๕	๖	๔	๑๑	๕๐	-	๑๕๑
			รายการ	-	-							-	๖	๒๒	๔	๒	๑๑	๖	๑๐	๒๔	-	-	๘๖
			พูดแทรกๆ	-	๑							๑	๒๓	๑๒๐	๓๐	๑๐	๕๕	๖๖	๓๔	๗๑	-	-	๕๑๔
			บทความ	-	-							-	๑	-	-	-	๔	๐	๑	-	-	-	๖
			สารคดี	-	-							-	-	-	-	-	๒	๐	-	-	-	-	๒
			สโปด	-	-							-	-	๒๐	-	-	๑๐	๐	๒๖	-	-	๒	๕๘
		สื่อสิ่งพิมพ์	ข่าว/บทความ/ แผ่นพับ	-	-							-	-	๒๕	๑	-	๓	๐	-	-	๑	-	๓๐
				-	-							-	-	๒๕	๑	-	๓	๐	-	-	๑	-	๓๐
		สื่อ อินเทอร์เน็ต	prd.go.th	-	-						๕	๒	-	๔	-	-	๕	๐	๑	-	๑	-	๑๐
			nbtv.prd.go.th	๑	-							๑	-	๑	-	-	-	๑	-	-	-	-	๔
			nbt.prd.go.th	-	-							-	-	-	-	-	๒	๖	-	-	-	-	๘
			thainews.prd.go.th	-	-			๑๔				๑๔	-	๑	-	-	๕	๑๕	๑	-	๕๐	-	๘๔
			thainews.prd.go.th /newseng	-	-			๕				๕	-	๓	-	๑	-	๒	-	-	-	-	๑๑
			thailand.prd.go.th	-	-							-	-	-	-	-	๒	๐	-	-	-	-	๒
			asean thai.net	-	-					๑		๑	-	-	-	๑	-	๖	-	-	๒	-	๑๓
			เว็บไซต์ สปช.๑-๘	-	-							-	๔	๖	-	๕	๑๒	๐	๑	๑๕๓	-	-	๑๘๕
		สื่อ Social (ภาษาไทย)	Facebook	๑	-							๑	๔	๑๐	-	-	๑๖	๐	๑	๑๕๓	-	-	๑๘๗
			Twitter	๑	-							๑	-	-	-	-	๓	-	-	-	-	-	๔
			ผ่าน application Smart phone (Android)	๑	-							๑	-	๑๒	-	-	๑๕	-	๑	๑	-	-	๓๐
			You Tube	๑	-							๑	-	๖	๒	-	๑๔	-	๑	-	-	-	๒๔
		NBT WORLD	ข่าว	-	-			๔				๔	-	-	-	-	-	-	-	-	๑	-	๕
			รายการ	-	-							-	-	-	-	-	-	-	-	-	๑	-	๑
			อักษรวิ่ง	-	-							-	-	-	-	-	-	-	-	-	-	-	-
		สื่อ Social (ภาษาอังกฤษ)	Facebook	-	-			๒				๒	-	-	-	-	๒	-	-	-	-	-	๔
			Twitter	-	-							-	-	-	-	-	-	-	-	-	-	-	-
			You Tube	-	-							-	-	-	-	-	-	-	-	-	-	-	-
			ผ่าน application Smart phone (Android)	-	-			๒				๒	-	-	-	-	-	-	-	-	-	-	๒
		อป.มช.	-	-							-	๑๑	๑๑	-	-	๑๔	-	-	-	-	-	๓๘	
		สื่ออื่นๆ	-	-							-	-	๓	-	-	-	-	-	-	-	-	๓	
		รวมทั้งสิ้น				๗๑	๑๒	๒๗	-	๑	๒	๑๑๓	๗๕	๓๓๕	๖๖	๒๒	๒๐๙	๑๘๓	๑๘๔	๕๑๖	๑๐๘	-	๑,๖๗๑

รายละเอียดการรายงาน

ที่	ประเด็น	ช่องทาง	รูปแบบ	สพท.	สวท.	สนข.	สพป.	สปด.	คสช.	รวม ส่วนกลาง	สปช.๑	สปช.๒	สปช.๓	สปช.๔	สปช.๕	สปช.๖	สปช.๗	สปช.๘	สปช.๙	รวม ทั้งหมด		
๑๑	กระทรวงพาณิชย์ - การสนับสนุนธุรกิจดูแลผู้สูงอายุ - การลงทุนด้านพลังงานไฟฟ้าในเมียนมา	สื่อโทรทัศน์	ข่าว	๑๐						๑๐	๑	๖	-	-	๕	๑๕	-	๑	-	๕๔		
			รายการ	๐							-	-	-	-	-	-	๕	-	-	-	-	๕
			พูดแทรกๆ	๐							-	๕	๑๐	๕	๕	-	๕	-	๕	-	-	๕๐
			สารคดี	๐							-	-	-	-	-	-	๐	-	-	-	-	-
			สปรอด	๐							-	-	-	-	-	-	๐	-	-	-	-	-
			อักษรวิ้ง	๔๐							๔๐	-	๖๐	๒๐	-	-	๕๐	-	-	-	-	๑๕๐
		สื่อวิทยุ	ข่าว	-	๓๗						๓๗	๒๐	๑๔	๕	๒๓	๒๔	๕	๖	๑๔	๑๐	๑๐	๑๖๑
			รายการ	-							-	๑๒	๓๐	๕	๑	๗	๑๐	๕	๓๒	-	-	๑๐๕
			พูดแทรกๆ	-							-	๓๒	๑๔๖	๓๖	-	๓๕	๖๕	๓๕	๑๐๖	-	-	๔๕๙
			บทความ	-							-	๑	-	-	-	-	๐	๑	๑	-	-	๓
			สารคดี	-							-	-	-	-	-	-	๐	-	๑	-	-	๑
			สปรอด	-							-	-	๓๓	-	-	๗	๐	๒๐	-	๖	-	๖๖
		สื่อสิ่งพิมพ์	ข่าว/บทความ/ แผ่นพับ	-							-	-	๒๕	-	-	๒	๐	-	-	-	๑	๒๘
				-							-	-	-	-	-	-	-	-	-	-	-	-
		สื่ออินเทอร์เน็ต	prd.go.th	-						๑	๑	-	๕	-	-	๒	๐	-	-	๓	๑๐	
			nbtv.prd.go.th	๓							๓	-	๒	-	-	-	๐	-	-	-	-	๕
			nbt.prd.go.th	-							-	-	-	๒	-	๓	๖	-	-	-	-	๑๑
			thainews.prd.go.th	-		๒๒					๒๒	๑	๑	-	-	๓	๒๕	๕	๑	๘๐	๑๔๐	
			thainews.prd.go.th /newseng	-		๒๕					๒๕	-	-	-	-	-	๐	-	-	-	๕	๒๙
			thailand.prd.go.th	-				๒			๒	-	-	-	-	๓	๐	-	-	-	๕	๙
			asean thai.net	-				๒			๒	-	-	-	๑	-	๑๘	-	-	-	-	๒๑
			เว็บไซต์ สปช.๑-๘	-							-	๑๕	๖	๒	๑	๑๖	๐	-	๑๒๐	๑๐	๑๖๙	
		สื่อ Social (ภาษาไทย)	Facebook	๓							๓	๑๑	๕	-	-	๒๐	๐	๑๔	๑๒๑	๔๒	๒๒๐	
			Twitter	๓							๓	-	-	-	-	๒๓	-	-	-	๒	๒๘	
			ผ่าน application Smart phone (Android)	๓							๓	-	๑๘	-	-	๑๖	-	-	๒	-	๓๙	
			You Tube	๓							๓	-	๕	๑	-	-	-	-	-	-	๑๓	
		NBT WORLD	ข่าว	-		๑๑					๑๑	-	-	-	-	-	-	-	-	-	๕	๑๙
			รายการ	-							-	-	-	-	-	-	-	-	-	-	๕	๕
			อักษรวิ้ง	-		๑๐					๑๐	-	-	-	-	-	-	-	-	-	-	๑๐
		สื่อ Social (ภาษาอังกฤษ)	Facebook	-		๕		๑			๖	-	-	-	-	-	-	-	-	-	-	๖
			Twitter	-							-	-	-	-	-	-	-	-	-	-	-	-
			You Tube	-		๕					๕	-	-	-	-	-	-	-	-	-	-	๕
			ผ่าน application Smart phone (Android)	-		๕					๕	-	-	-	-	-	-	-	-	-	-	๕
		อป. มช.			-					-	๑๖	๑๖				๑๖		-	๒	๒	๕๔	
		สื่ออื่นๆ			-					-	-	๒				๕		-	-	-	๑๐	
		รวมทั้งสิ้น				๑๑๕	๓๗	๘๓	-	๕	๑	๒๔๑	๑๑๐	๓๙๐	๗๓	๒๘	๑๘๖	๑๘๓	๙๐	๕๐๑	๑๗๖	๑,๘๗๘

รายละเอียดการรายงาน

ที่	ประเด็น	ช่องทาง	รูปแบบ	สพท.	สวท.	สนช.	สพป.	สปค.	ศสช.	รวม	ส่วนกลาง	สปช.๑	สปช.๒	สปช.๓	สปช.๔	สปช.๕	สปช.๖	สปช.๗	สปช.๘	สปช.๙	รวม ทั้งหมด		
๑๒	กระทรวงมหาดไทย - การเตรียม ช่วยเหลือ ผู้ประสบภัยหนาว - โครงการตลาด ประชารัฐ	สื่อโทรทัศน์	ข่าว	๑๐						๑๐	๖	๑๕	๕	๑	๕	๑๗	-	๖	๑๒	๑๖	๖๖		
			รายการ	๐						-	-	-	-	-	-	-	๕	-	-	๕	๕	๕	
			ชุดแพร่ภาพ	๐						-	-	๒๐	๑๐	-	-	-	-	๖	๖	-	๕	๕	๕๔
			สารคดี	๐						-	-	-	-	-	-	-	-	-	-	-	-	-	๒
			สปอต	๐						-	-	-	-	-	-	-	-	๐	-	-	-	-	-
		อักษรวิ้ง	๘๐							๘๐	๖	๘๐	๒๐	-	-	-	๒๕	-	-	๓๗	๑๖	๒๒๘	
		สื่อวิทยุ	ข่าว	-	๕๓						๕๓	๕๔	๔๓	๕๕	๑๒๔	๔๐	๒๗	๕	๓๒	๒๖๒	๒๖๒	๓๐๒	๗๐๒
			รายการ	-	-						-	๓๒	๓๔	๑๘	๕๘	๑๔	๑๗	๑๒	๓๒	๑๐๔	๑๐๔	๓๑๑	
			ชุดแพร่ภาพ	-	๖						๖	๕๑	๓๗๖	๕๑	๗๑	๕๘	๑๒๓	๕๑	๑๕๕	๕	๑๗๖	๑๗๖	
			บทความ	-	-						-	๓	-	-	-	๓	๐	๑	๒	-	-	๕	
			สารคดี	-	-						-	-	-	-	-	๒	๐	-	-	-	-	-	๒
			สปอต	-	-						-	๓๖	๖๕	-	-	๑๗	๕๕	๒๕	-	๒๕	-	๒๕	๒๖๗
		สื่อสิ่งพิมพ์	ข่าว/บทความ/ แผ่นพับ	-				๑			๑	๕	๓๖	-	-	๕	๐	-	-	-	๕๑	๕๖	
		สื่อ อินเทอร์เน็ต	prd.go.th	-						๑	๑	-	๑๒	-	-	๑	๐	-	-	๕	๒๒	๒๒	๕๔
			nbtv.prd.go.th	๕							๕	-	๑๒	-	-	-	๑๑	-	-	๑	๑	๑	๒๗
			nbt.prd.go.th	-							-	-	๒	๕	-	๑	๒๐	-	-	๑	๑	๑	๒๘
			thainews.prd.go.th	-		๒๓					๒๑	๓๒	๑๖	-	-	๑	๓๘	๕	๖	๓๖	๓๖	๑๕๕	
			thainews.prd.go.th /newseng	-		๑๐					๑๐	๑๐	-	๒	๓	-	๐	-	-	๕	๕	๕	๓๕
			thailand.prd.go.th	-							-	๓	-	-	-	๑	๒	-	-	๑๘	๑๘	๑๘	๒๔
			asean thai.net	-							-	-	-	-	-	๕	๑๕	-	-	-	-	-	๑๗
			เว็บไซต์ สปช.๑-๘	-							-	๒๘	๒๘	๕	๑๘	๑๔	๐	-	๓๖๑	๓๖๑	๓๖๑	๓๖๑	๕๒๔
		สื่อ Social (ภาษาไทย)	Facebook	๕		๔					๕	๓๔	๓๘	-	-	๒๒	๐	๑๕	๓๗๑	๓๗๑	๓๗๑	๓๗๑	๕๓๓
			Twitter	๕		๕					๕	-	-	-	-	๕	-	-	๑	๕	๕	๕	๑๗
			ผ่าน application Smart phone (Android)	๕							๕	๑๑	๑๒	-	-	๑๑	-	๑๐	-	-	-	-	๖๗
			You Tube	๕							๕	๓	๑๕	๕	-	๑๓	-	-	-	-	๑	๑	๕๒
		NBT WORLD	ข่าว	-		๖					๖	-	-	-	-	-	-	-	-	-	๓๔	๓๔	๕๐
			รายการ	-							-	-	-	-	-	-	-	-	-	-	๒๑	๒๑	๒๑
			อักษรวิ้ง	-		๑๐					๑๐	-	-	-	-	-	-	-	-	-	-	-	๑๐
		สื่อ Social (ภาษาอังกฤษ)	Facebook	-		๓					๓	-	-	-	-	-	-	-	-	-	-	-	๓
			Twitter	-							-	-	-	-	-	-	-	-	-	-	-	-	-
			You Tube	-		๓					๓	-	-	-	-	-	-	-	-	-	-	๑	๔
			ผ่าน application Smart phone (Android)	-		๓					๓	-	-	-	-	-	-	-	-	-	-	-	๓
		อป.มช.	-							-	๑๔	๑๘	-	-	๑๓	-	๒	๒๔	-	๒๔	๒๔	๗๑	
		สื่ออื่นๆ	-							-	-	๕	-	-	๑๐	-	-	๑๒๘	-	๑๒๘	๑๒๘	๑๒๘	
		รวมทั้งสิ้น				๑๑๕	๕๗	๖๕	๑	-	๑	๒๓๐	๓๒๓	๖๕๓	๒๑๘	๒๖๗	๒๓๓	๕๐๑	๕๒๐	๗๖๒	๗๖๒	๗๖๒	๕,๓๓๒

รายละเอียดการรายงาน

ที่	ประเด็น	ช่องทาง	รูปแบบ	สทท.	สทท.	สนข.	สทป.	สปร.	ศสข.	รวม	สปข.๑	สปข.๒	สปข.๓	สปข.๔	สปข.๕	สปข.๖	สปข.๗	สปข.๘	ส.ปชค.	รวมรวม	ทั้งหมด		
๑๓	กระทรวง ยุติธรรม - การช่วยเหลือ ผู้เดือดร้อนใน กระบวนการ ยุติธรรม	สื่อโทรทัศน์	ข่าว	๑๐						๑	๑	๑๖	๑	-	๓	๖	-	๑	๒		๓๖		
			รายการ	๐							-	-	-	-	-	-	๕	-	-	-		๕	
			พูดแทรกๆ	๐								-	๒๐	-	-	-	๑	๕	๒	-	-		๒๗
			สารคดี	๐								-	-	-	-	-	-	๐	-	-	๑๔		๑๔
			สปรอด	๐								-	-	-	-	-	-	๐	-	-	-		-
		อักษรวิ้ง	๓๐								๗๐	๑	๘๐	๒๐	-	๑๒	๑๖	-	-	-		๑๙๙	
		สื่อวิทยุ	ข่าว	-	๔							๔	๑๘	๑๖	๔	๑๖	๒๖	๓	๗	๑๒	๓๒		๑๕๓
			รายการ	-	-							-	๑๖	๑๙	๕	๒	๑๘	๔	๑๑	๒๔	-		๑๐๔
			พูดแทรกๆ	-	๕							๒	๑๔	๑๘	๓๐	๓	๕๕	๖๕	๕๕	๖๒	-		๕๐๕
			บทความ	-	-							-	๑	-	-	๖	-	๐	๓	๑	๑๓		๒๕
			สารคดี	-	-							-	-	-	-	-	๓	๐	-	-	-		๓
		สปรอด	-	-							-	๔	๑	-	-	๔	๐	๒๒	-	๓		๓๕	
		สื่อสิ่งพิมพ์	ข่าว/บทความ/ แผ่นพับ	-	-							-	-	๒๖	-	-	๓	๐	-	-	๑		๓๐
		สื่อ อินเทอร์เน็ต	prd.go.th	-	-					๑	๑	-	๔	-	-	๒	๐	-	-	-	๑๒		๑๙
			nbttv.prd.go.th	๒	-						๒	-	๓	-	-	-	๐	-	-	-	-		๕
			nbt.prd.go.th	-	-						-	-	-	-	-	-	๕	-	-	-	-		๕
			thainews.prd.go.th	-	-						-	๒	๔	-	-	-	๑	๕	-	-	๓๓		๔๘
			thainews.prd.go.th /newseng	-	-						-	-	๓	-	-	-	-	๐	-	-	๑		๔
			thailand.prd.go.th	-	-						-	-	-	-	-	-	๓	๐	-	-	๑๑		๑๔
			asean thai.net	-	-						-	-	-	-	-	๑	๔	-	-	-	-		๕
		เว็บไซต์ สปข.๑-๘	-	-						-	๑๑	๗	๓	-	-	๒๓	๐	-	๑๒๓	๖๒		๒๒๗	
		สื่อ Social (ภาษาไทย)	Facebook	๒	-						๒	๘	๑๐	-	-	๒๐	๐	๔	๑๒๓	๑๑		๑๗๘	
			Twitter	๒	-						๒	-	-	-	-	๔	-	-	๑	-		๗	
			ผ่าน application Smart phone (Android)	๒	-						๒	๑	๒๓	-	-	๑๙	-	๕	๑	-		๕๕	
			You Tube	๒	-						๒	-	๑๑	๑	-	-	-	-	-	-		๑๔	
		NBT WORLD	ข่าว	-	-	๑					๑	-	-	-	-	-	-	-	-	-	๒		๓
			รายการ	-	-						-	-	-	-	-	-	-	-	-	-	๑		๑
			อักษรวิ้ง	-	-						-	-	-	-	-	-	-	-	-	-	-		-
		สื่อ Social (ภาษาอังกฤษ)	Facebook	-	-						-	-	-	-	-	-	-	-	-	-	-		-
			Twitter	-	-						-	-	-	-	-	-	-	-	-	-	-		-
			You Tube	-	-	๒					๒	-	-	-	-	-	-	-	-	-	๑		๓
			ผ่าน application Smart phone (Android)	-	-						-	-	-	-	-	-	-	-	-	-	๑		๑
		อป.มช.	-	-						-	๑๔	๑๒	-	-	-	๑๖	-	๒	๒	๕๘		๑๐๘	
		สื่ออื่นๆ	-	-						-	-	๒	-	-	-	๗	-	๒	-	-		๑๑	
		รวมทั้งสิ้น				๙๐	๖	๓	-	-	๑	๑๐๐	๙๙	๓๗๑	๖๗	๒๘	๒๒๒	๑๑๘	๑๓๕	๓๕๐	๒๕๘		๑,๗๒๘

รายละเอียดการรายงาน

ที่	ประเด็น	ช่องทาง	รูปแบบ	สทท.	สวท.	สนช.	สพป.	สปต.	คสช.	รวม ส่วนกลาง	สปช.๑	สปช.๒	สปช.๓	สปช.๔	สปช.๕	สปช.๖	สปช.๗	สปช.๘	สปช.๙	รวม ทั้งหมด		
๑๔	กระทรวง แรงงาน - เร่งออก ใบอนุญาต ทำงานแก่ แรงงานสัญชาติ เมียนมาและ กัมพูชา	สื่อโทรทัศน์	ข่าว	๒						๒	๒	-	-	-	๑	๙	๒	๑	-	๑๕		
			รายการ	๐							-	-	-	-	-	-	๐	-	-	-	-	-
			พูดแทรกๆ	๐							-	๓	๑๐	-	๒	๑	๙	๓	-	-	-	๒๔
			สารคดี	๐							-	-	-	-	-	-	๐	-	-	-	-	-
			สปอต	๐							-	๒	-	๗	-	-	๐	-	-	-	-	๙
			อักษรวิ่ง	๑๐๐							๑๐๐	-	๖๐	๒๐	-	-	๑๕	๕๖	-	-	-	๒๙๔
		สื่อวิทยุ	ข่าว	-	๒						๒	๑๘	๑๑	๑๒	๑๒	๑๕	๗	๑๑	๒๔	๑๐	๑๒๖	
			รายการ	-	-						-	๑๗	๒๔	๕	๑๑	-	๗	๑๗	๒๔	-	๑๑๑	
			พูดแทรกๆ	-	๒						๒	๓๕	๑๒๑	๓๒	๑๑	๑๒	๕๐	๘๐	๘๔	-	๕๒๗	
			บทความ	-	-						-	๒	-	-	-	-	๐	๓	-	-	๕	
			สารคดี	-	-						-	-	-	๑	-	-	๐	-	-	-	๑	
			สปอต	-	-						-	-	๗๓	๑๘	-	-	๑๐	๕๒	-	-	๕	๑๑๘
		สื่อสิ่งพิมพ์	ข่าว/บทความ/ แผ่นพับ	-	-						-	-	๒๐	-	-	๔	๐	-	-	๑	๒๕	
				-	-						-	-	-	-	-	-	-	-	-	-	-	-
		สื่อ อินเทอร์เน็ต	prd.go.th	-						๑	๑	-	๖	๑	-	๓	๐	๒	๑	๓	๑๗	
			nbtv.prd.go.th	๓							๓	-	๑	-	-	-	๑	-	-	-	๕	
			nbt.prd.go.th	-							-	-	-	๓	-	๓	๖	-	-	-	๑๒	
			thainews.prd.go.th	-		๒๑					๒๑	๒	๒	-	-	๓	๑๐	๓	-	๘๐	๑๒๑	
			thainews.prd.go.th /newseng	-		๔					๔	๓	๑	-	-	-	๐	-	-	๒	๑๐	
			thailand.prd.go.th	-					๑		๑	-	-	-	-	๒	๐	-	-	๑	๔	
			asean thai.net	-					๑		๑	-	-	-	๒	-	๔	-	-	-	๘	
			เว็บไซต์ สปช.๓-๘	-							-	๑๗	๔	-	-	๑๘	๐	๒	๗๕	๒๐	๑๔๑	
		สื่อ Social (ภาษาไทย)	Facebook	๓					๒		๕	๑๕	๑๗	-	-	๒๑	๐	๒๑	๗๖	๓	๑๕๘	
			Twitter	๓							๓	-	-	-	-	๓	-	-	-	-	๖	
			ผ่าน application Smart phone (Android)	๓							๓	-	-	-	-	๑๐	-	๑๐	๒	-	๒๕	
			You Tube	๓							๓	-	-	๒	-	-	-	๒	-	-	๗	
		NBT WORLD	ข่าว	-		๔					๔	๒	-	-	-	-	-	-	-	๖	๑๒	
			รายการ	-							-	-	-	-	-	-	-	-	-	๓	๓	
			อักษรวิ่ง	-							-	-	-	-	-	-	-	-	-	-	-	
		สื่อ Social (ภาษาอังกฤษ)	Facebook	-		๒					๒	-	-	-	-	-	-	-	-	-	๒	
			Twitter	-							-	-	-	-	-	-	-	-	-	-	-	
			You Tube	-		๑					๑	-	-	-	-	-	-	-	-	-	๑	
ผ่าน application Smart phone (Android)	-			๒					๒	-	-	-	-	-	-	-	-	-	๒			
อป.มช.	-							-	๑๕	๑๑	-	-	-	๗	๓	๒	๒	๕๐				
สื่ออื่นๆ	-							-	-	๓	-	-	-	-	๑๐	-	-	๑๓				
รวมทั้งสิ้น				๑๓๘	๕	๒๔	-	๙	๑	๑๖๕	๑๓๓	๓๔๕	๑๐๑	๓๘	๑๐๓	๑๒๔	๓๑๗	๒๙๔	๓๓๖	๑,๗๕๑		

รายละเอียดการรายงาน

ที่	ประเด็น	ช่องทาง	รูปแบบ	สทท.	สวท.	สนท.	สทป.	สปลด.	คสช.	รวม ส่วนกลาง	สปช.๑	สปช.๒	สปช.๓	สปช.๔	สปช.๕	สปช.๖	สปช.๗	สปช.๘	สปช.๙	สปช.๑๐	รวมทั้งหมด			
๑๕	กระทรวง วัฒนธรรม - เปิดสอน ภาษาอาเซียน + ๔ ฟรี	สื่อโทรทัศน์	ข่าว	๑						๑	-	-	-	-	๑	๑	-	-	๑	-	-	๑๓		
			รายการ	๐							-	-	-	-	-	-	๐	-	-	-	-	-	-	
			พุดแทรกภา	๐							-	๒	๑๐	-	-	๒	-	๑	-	-	-	-	-	๑๕
			สารคดี	๐							-	-	-	-	-	-	๐	-	-	-	-	-	-	-
			สปอด	๐							-	-	-	-	-	-	-	๐	-	-	-	-	-	-
			อักษรวิ้ง	๖๐								๖๐	๕	๖๐	๒๐	-	๕	๒๖	-	-	-	-	๑	๑๓๑
		สื่อวิทยุ	ข่าว	-	๕						๕	๑๒	๕	๓	๕	๒๕	๗	๗	๒๐	๕๐	-	-	-	๑๓๓
			รายการ	-	-						-	๕	๒๓	๒	๓	๕	๗	๑๐	๓๕	-	-	-	-	๕๖
			พุดแทรกภา	-	๕						๕	๑๖	๑๒๒	๒๑	๕	๕๕	๗๐	๕๗	๘๖	-	-	-	-	๕๓๕
			บทความ	-	-						-	๑	-	-	-	-	๐	๒	-	-	-	-	-	๓
			สารคดี	-	-						-	-	-	-	-	-	๐	-	-	-	-	-	-	-
			สปอด	-	-						-	-	๖	-	-	-	-	๒๒	-	-	-	-	-	๓๒
		สื่อสิ่งพิมพ์	ข่าว/บทความ/ แผ่นพับ	-	-						-	-	๑๕	-	-	-	๒	๐	-	-	-	๑	-	๑๕
		สื่อ อินเทอร์เน็ต	prd.go.th	-	-					๑	๑	-	๖	-	-	๒	๐	-	-	๒	๑	-	-	๑๒
			nbtv.prd.go.th	๕	-						๕	-	๕	-	-	-	๐	-	-	-	-	-	-	๑๐
			nbt.prd.go.th	-	-						-	-	-	๑	-	๒	๖	-	-	-	-	-	-	๕
			thainews.prd.go.th	-	-			๑๕			๑๕	-	๕	-	-	๑	๑๓	๑	-	๑๑๐	-	-	-	๑๕๗
			thainews.prd.go.th /newseng	-	-			๓			๓	-	๕	-	-	-	๐	-	-	-	๓	-	-	๑๑
			thailand.prd.go.th	-	-					๑	๑	-	-	-	-	๓	๐	-	-	-	๑	-	-	๕
			asean thai.net	-	-					๑	๑	-	-	-	-	๑	๗	-	-	-	-	-	-	๕
			เว็บไซต์ สปช.๑-๘	-	-						-	๘	๘	-	-	-	๒๓	๐	-	๖๑	๕๐	-	-	๕๕๐
		สื่อ Social (ภาษาไทย)	Facebook	๕	-					๑	๖	๖	๑๖	-	-	๒๑	๐	๑	๖๓	๓	-	-	-	๑๑๖
			Twitter	๕	-						๕	-	-	-	-	๕	-	-	-	-	-	๑	-	๑๐
			ผ่าน application Smart phone (Android)	๕	-						๕	-	-	-	-	๑๐	-	-	๕	๓	-	-	-	๒๒
			You Tube	๕	-						๕	-	-	๑	-	๑	-	-	-	-	-	-	-	๗
		NBT WORLD	ข่าว	-	-			๖			๖	-	-	-	-	-	-	-	-	-	-	๓	-	๕
			รายการ	-	-						-	-	-	-	-	-	-	-	-	-	-	๑	-	๑
			อักษรวิ้ง	-	-						-	-	-	-	-	-	-	-	-	-	-	-	-	-
		สื่อ Social (ภาษาอังกฤษ)	Facebook	-	-			๒		๑	๑	-	-	-	-	๒	-	-	-	-	-	-	-	๕
			Twitter	-	-						-	-	-	-	-	-	-	-	-	-	-	-	-	-
			You Tube	-	-						-	-	-	-	-	๒	-	-	-	-	-	-	-	๒
			ผ่าน application Smart phone (Android)	-	-			๒			๒	-	-	-	-	๒	-	-	-	-	-	-	-	๕
อป.มช.	-	-						-	๖	๑๑	-	-	-	๑๘	-	๒	๒	๒	๒	๒	๕๑			
สื่ออื่นๆ	-	-						-	-	๖	-	-	-	-	-	๕	-	-	-	-	๖			
รวมทั้งสิ้น				๕๓	๕	๓๒	-	๕	๑	๑๓๕	๖๓	๓๒๖	๕๘	๑๖	๑๘๖	๑๓๗	๑๑๑	๒๗๒	๒๒๑	๒๒๑	๑,๕๙๖			

รายละเอียดการรายงาน

ที่	ประเด็น	ช่องทาง	รูปแบบ	สพท.	สพท.	สนข.	สปท.	สปค.	คสช.	รวม ส่วนกลาง	สปข.๑	สปข.๒	สปข.๓	สปข.๔	สปข.๕	สปข.๖	สปข.๗	สปข.๘	สปข.๙	รวม ทั้งหมด		
๑๖	กระทรวงวิทยาศาสตร์และเทคโนโลยี - การยกระดับโอทอปด้วย วิทยาศาสตร์	สื่อโทรทัศน์	ข่าว	๑๐						๑๐	๑	๖	-	-	๑๕	๗	๖	๑	-	๕๖		
			รายการ	๐							-	-	-	-	-	-	๑	-	-	-	๑	
			พูดแทรก	๐							-	๖	๖๐	-	๖	-	๔	๖	-	-	-	๓๐
			สารคดี	๐							-	-	-	-	-	-	๐	-	-	-	-	-
			สปอต	๐							-	-	-	-	-	-	๐	-	-	-	-	-
		อักษรวิ่ง	๖๐							๖๐	๖	๘๐	๖๐	-	๓๕	๖๐	-	-	๑	-	๒๑๘	
		สื่อวิทยุ	ข่าว	-	๓						๓	๘	๑๔	๖	๖	๓๓	๓	๕	๑๖	๔๐	-	๑๒๐
			รายการ	-	-						-	๑๑	๑๔	๓	-	๕	๘	๗	๒๓	-	๘๐	
			พูดแทรก	-	-						-	๑๘	๑๖๕	๖๓	๖	๓๐	๕๓	๕๕	๕๐	-	๓๕๖	
			บทความ	-	-						-	๑	๑	-	-	-	๐	๖	-	-	-	๔
			สารคดี	-	-						-	-	-	-	-	๗	๐	-	-	-	-	๗
			สปอต	-	-						-	-	๑	-	-	๑๗	๐	๒๑	-	๓	-	๕๖
		สื่อสิ่งพิมพ์	ข่าว/บทความ/ แผ่นพับ	-	-						-	-	๖๐	-	-	-	-	๐	-	-	๖	๖๖
			prd.go.th	-	-					๑	๑	-	๖	-	-	๘	๐	๖	-	๔	-	๑๗
		สื่อ อินเทอร์เน็ต	nbttv.prd.go.th	๖	-						๖	-	๑	-	-	-	-	๐	-	-	-	๓
			nbt.prd.go.th	-	-						-	-	-	-	-	๓	๖	-	-	-	-	๙
			thainews.prd.go.th	-	-	๑๕					๑๕	-	๖	-	-	๙	๑๑	๖	-	๘๐	-	๑๑๙
			thainews.prd.go.th /newseng	-	-	๕					๕	-	๑	-	-	-	๖	-	-	๓	-	๑๑
			thailand.prd.go.th	-	-				๑		๑	-	-	-	-	๓	๐	-	-	๑	-	๕
			asean thai.net	-	-				๖		๖	-	-	-	๑	-	๕	-	-	-	-	๘
			เว็บไซต์ สปข.๑-๘	-	-						-	๖	๕	-	-	๖๘	๐	๖	๖๗	๓๑	-	๑๓๘
		สื่อ Social (ภาษาไทย)	Facebook	๖	-				๖		๕	๕	๙	-	-	๖๓	๐	๑๖	๖๗	๔	-	๑๖๘
			Twitter	๖	-						๖	-	-	-	-	๕	-	-	-	-	-	๗
			ผ่าน application Smart phone (Android)	๖	-						๖	-	๑๖	-	-	๑๓	-	๘	๑	-	-	๓๖
			You Tube	๖	-						๖	-	๖	-	-	-	-	๖	-	-	-	๑๐
		NBT WORLD	ข่าว	-	-	๖					๖	-	-	-	-	-	-	-	-	-	๖	๙
			รายการ	-	-						-	-	-	-	-	-	-	-	-	-	๑	๑
			อักษรวิ่ง	-	-						-	-	-	-	-	-	-	-	-	-	-	-
		สื่อ Social (ภาษาอังกฤษ)	Facebook	-	-	๕					๕	-	-	-	-	-	-	-	-	-	-	๕
			Twitter	-	-						-	-	-	-	-	-	-	-	-	-	-	-
			You Tube	-	-	๑					๑	-	-	-	-	-	-	-	-	-	-	๑
			ผ่าน application Smart_phone (Android)	-	-	๕					๕	-	-	-	-	-	-	-	-	-	-	๕
อป.มช.	-	-						-	๑๖	๑๑	-	-	๖๘	-	๖	๖	๖	-	๕๗			
สื่ออื่นๆ	-	-						-	-	๖	-	-	-	-	๖	-	-	-	๙			
รวมทั้งสิ้น				๘๐	๓	๓๓	-	๕	๑	๓๖๓	๖๖	๓๓๖	๔๔	๗	๖๖๔	๑๖๐	๑๓๐	๖๖๓	๑๗๔	๓,๔๙๐		

รายละเอียดการรายงาน

ที่	ประเด็น	ช่องทาง	รูปแบบ	สพท.	สวท.	สนช.	สพป.	สปด.	คสช.	รวม ส่วนกลาง	สปช.๑	สปช.๒	สปช.๓	สปช.๔	สปช.๕	สปช.๖	สปช.๗	สปช.๘	สปช.๙	รวม ทั้งหมด			
๑๗	กระทรวงศึกษาธิการ - นโยบาย อาชีวศึกษา รองรับ EEC	สื่อโทรทัศน์	ข่าว	๑๐						๑๐	๑	๒	๑	-	๑๕	๙	๓	๑	๒	๕๒			
			รายการ	๐							-	-	-	-	-	-	๐	-	-	-	๑	๑	
			ทูตอเมริกา	๐								-	๒๐	-	-	๒	-	๓	-	-	-	๑	๓๔
			สารคดี	๐								-	-	-	-	-	๐	-	-	-	-	-	-
			สปอต	๐								-	-	-	-	-	๐	-	-	-	-	-	-
			อักษรวิ้ง	๗๐								๗๐	๑	๘๐	๒๐	-	-	๒๐	-	-	-	๒	๑๙๓
		สื่อวิทยุ	ข่าว	-	๑๑							๑๑	๑๔	๑๗	๓๙	๒๒	-	๒	๗	๑๑	๔๙	๑๗๖	
			รายการ	-								-	๙	๒๒	๙	๒	๙	๑๖	๙	๒๘	๙	๙๗	
			ทูตอเมริกา	-								-	๑๘	๑๑	๒๖	๗	๓๔	๒๓	๘๓	๖๑	๙	๔๑๕	
			บทความ	-								-	๑	๑	-	-	๒	๐	๒	-	-	๒	
			สารคดี	-								-	-	-	-	-	๐	-	-	-	-	-	
			สปอต	-								-	-	๙	-	-	๐	๒๑	-	-	-	๙	๓๐
		สื่อสิ่งพิมพ์	ข่าว/บทความ/ แผ่นพับ	-								-	๑	๕๕	-	-	-	๐	-	-	-	๙	๖๐
		สื่ออินเทอร์เน็ต	prd.go.th	-						๑	๑	๑	-	๙	-	-	๒	๐	๓	-	๙	๑๕	
			kbttv.prd.go.th	๓								๓	-	-	-	-	-	๐	-	-	-	๓	
			nbt.prd.go.th	-								-	-	๑	-	๒	๙	-	-	-	-	๑๒	
			thainews.prd.go.th	-		๑๗						๑๗	๕	๘	-	-	๓	๑๖	๓	-	๕๓	๑๐๕	
			thainews.prd.go.th /newseng	-		๓						๓	-	๓	-	-	-	๒	-	-	๙	๑๒	
			thailand.prd.go.th	-								-	-	-	-	๓	๐	๑	-	-	๒	๖	
			asean thai.net	-				๒				๒	-	-	-	๑	-	๙	-	-	-	๑๒	
			เว็บไซต์ สปช.๑-๘	-								-	๑๑	๑๐	-	-	๒๒	๐	๙	๔๕	๕๙	๑๕๑	
		สื่อ Social (ภาษาไทย)	Facebook	๓			๑					๙	๑๖	๒๒	-	-	๒๐	๐	๑๗	๔๖	๒๗	๑๕๖	
			Twitter	๓								๓	-	-	-	-	-	-	-	-	๑	๙	
			ผ่าน application Smart phone (Android)	๓								๓	๙	๒	-	-	๑๐	-	๗	๕	-	๓๓	
			You Tube	๓								๓	-	๑	๑	-	๑	-	-	-	-	๘	
		NBT WORLD	ข่าว	-		๒						๒	-	-	-	-	-	-	-	-	๙	๖	
			รายการ	-								-	-	-	-	-	-	-	-	-	๒	๒	
			อักษรวิ้ง	-		๑๐						๑๐	-	-	-	-	-	-	-	-	-	๑๐	
		สื่อ Social (ภาษาอังกฤษ)	Facebook	-		๑						๑	-	-	-	-	-	-	-	-	-	๑	
			Twitter	-								-	-	-	-	-	-	-	-	-	-	-	
			You Tube	-		๑						๑	-	-	-	-	-	-	-	-	-	๑	
			ผ่าน application Smart phone (Android)	-		๑						๑	-	-	-	-	-	-	-	-	-	๑	
อป.มช.	-								-	๑๑	๑๑	-	-	๑๙	-	๒	๒	๒	๔๗				
สื่ออื่นๆ	-								-	-	๒	-	-	-	-	๙	-	๕๓	๕๙				
รวมทั้งสิ้น				๙๕	๑๑	๓๕	-	๓	๑	๑๔๕	๙๔	๓๖๕	๙๒	๓๘	๑๓๘	๑๔๙	๑๖๘	๑๙๖	๒๙๒	๑,๖๗๗			

รายละเอียดการรายงาน

ที่	ประเด็น	ช่องทาง	รูปแบบ	สทท.	สวท.	สนข.	สทป.	สพต.	คสช.	รวม ส่วนกลาง	สปช.๑	สปช.๒	สปช.๓	สปช.๔	สปช.๕	สปช.๖	สปช.๗	สปช.๘	ส.ปชส.	รวมทั้ง ทั้งหมด		
๑๘	กระทรวง สาธารณสุข - การลดอัตรา การป่วยวินโรค - การลดความ เสี่ยงจาก หนองพยาธิ และสารเคมี	สื่อโทรทัศน์	ข่าว	๕๐						๕๐	๑	๑	๑	๑	๑	๑๐	-	๑	๒	๖๑		
			รายการ	๐							-	-	-	-	-	-	๒	-	-	-	๒	
			พุดแทรกภา	๐							-	๒	๒๐	๔	๒	๔	๔	๑	-	-	-	๓๙
			สารคดี	๐							-	-	-	-	-	-	๐	-	-	-	๑	๑
			สปอต	๐							-	๙	-	-	-	-	๐	-	-	-	-	๙
			อักษรวิ้ง	๖๐							๖๐	๙	๘๐	๒๐	-	๒	๓๙	-	-	-	๒	๑๘๗
		สื่อวิทยุ	ข่าว	-	๗						๗	๒๒	๑๘	๑๗	๓๗	๒๕	๘	๗	๑๖	๓๖	๑๘๙	
			รายการ	-	๑						๑	๒๐	๒๘	๔	๒๕	๑๒	๖	๗	๓๗	-	๑๕๕	
			พุดแทรกภา	-							-	๕๒	๑๖๑	๔๔	๑๙	๔๖	๗๓	๕๓	๘๗	-	๕๓๓	
			บทความ	-							-	๑	-	-	-	-	๑	๕	-	๑	๘	
			สารคดี	-							-	-	-	-	-	-	๐	-	-	-	-	
			สปอต	-							-	๙	๒๓	-	๕๖	-	๐	๒๐	-	๗	๑๑๑	
		สื่อสิ่งพิมพ์	ข่าว/บทความ/ แผ่นพับ	-				๑			๑	-	๒๗	-	-	๓	๐	-	-	๓	๓๔	
			สื่อ อินเทอร์เน็ต	prd.go.th	-					๑	๑	-	๕	-	-	๑	๐	-	-	๕	๑๒	
			nbtv.prd.go.th	๖							๖	-	๓	-	-	-	๒	-	-	-	๑๑	
			nbt.prd.go.th	-							-	-	-	๒	-	๑	๑๑	-	-	-	๑๙	
			thainews.prd.go.th	-		๒๒					๒๒	๕	๘	-	-	๒	๒๐	๓	๑	๕๖	๑๑๓	
			thainews.prd.go.th /newseng	-		๖					๖	๘	๓	-	-	-	๓	-	-	๓	๒๓	
			thailand.prd.go.th	-							-	-	-	-	-	๒	๐	-	-	๕	๖	
			asean thai.net	-					๒		๒	-	-	-	๗	-	๑๐	-	-	-	๑๙	
			เว็บไซต์ สปช.๑-๘	-							-	๑๙	๙	๒	-	๒๗	๐	-	๒๖๓	๕๖	๓๖๑	
		สื่อ Social (ภาษาไทย)	Facebook	๖						๑	๗	๑๘	๒๔	-	-	๒๐	๐	๗	๒๖๔	๕	๓๕๕	
			Twitter	๖							๖	๑	-	-	-	-	-	-	๑	๑	๙	
			ผ่าน application Smart phone (Android)	๖							๖	-	๑๘	-	-	๑๐	-	๕	๒	-	๕๐	
			You Tube	๖							๖	-	๘	๒	-	๙	-	-	-	-	๒๐	
		NBT WORLD	ข่าว	-		๙					๙	-	-	-	-	-	-	-	-	๘	๑๒	
			รายการ	-							-	-	-	-	-	-	-	-	-	๕	๕	
			อักษรวิ้ง	-		๑๕					๑๕	-	-	-	-	-	-	-	-	-	๑๕	
		สื่อ Social (ภาษาอังกฤษ)	Facebook	-		๓					๓	-	-	-	-	-	-	-	-	-	๓	
			Twitter	-							-	-	-	-	-	-	-	-	-	-	-	
			You Tube	-							-	-	-	-	-	-	-	-	-	-	-	
			ผ่าน application Smart phone (Android)	-		๓					๓	-	-	-	-	-	-	-	-	-	๓	
		อป.มช.	-							-	๑๖	๑๙	-	-	๒๐	-	๒	๒	๗	๖๒		
สื่ออื่นๆ	-							-	-	๙	-	-	-	-	-	-	๒	๗				
รวมทั้งสิ้น				๑๕๐	๘	๕๓	๑	๓	๑	๒๐๖	๑๖๓	๔๖๘	๑๐๑	๓๕๖	๓๘๓	๑๖๘	๑๐๙	๖๘๔	๑๘๕	๒,๔๑๓		

รายละเอียดการรายงาน

ที่	ประเด็น	ช่องทาง	รูปแบบ	สพท.	สวท.	สนช.	สทป.	สพต.	คสช.	รวม ส่วนกลาง	สปช.๑	สปช.๒	สปช.๓	สปช.๔	สปช.๕	สปช.๖	สปช.๗	สปช.๘	สปช.๙	รวม ทั้งหมด			
๑๙	กระทรวง อุตสาหกรรม - ความสืบหน้า นโยบายเขต พัฒนาเศรษฐกิจ พิเศษ	สื่อโทรทัศน์	ข่าว	๒๐						๒๐	-	๕	-	-	๖	๖	๒	๑	-	๕๒			
			รายการ	๐							-	-	-	-	-	-	๑	-	-	-	๑		
			พูดแทรกภา	๐							-	๒	๖๐	-	๒	๙	๙	๒	-	-	๓๕		
			สารคดี	๐							-	-	-	-	-	-	๐	-	-	๑๑๐	๑๑๐		
			สปอต	๐							-	-	-	-	-	-	๐	-	-	-	๕๐	๕๐	
			อักษรวิ่ง	๖๐							๖๐	๒	๘๐	๑๐	-	๕	๒๕	-	-	-	-	๑๘๑	
		สื่อวิทยุ	ข่าว	-	๓๐						๑๐	๘	๑๖	๓	๑๓	๒๖	๙	๑๐	๑๒	๒๐	๒๐	๑๒๑	
			รายการ	-							-	๘	๒๖	๓	๑๙	๗	๘	๑๑	๒๔	-	-	๑๐๗	
			พูดแทรกภา	-							-	๑๕	๑๒๖	๒๘	๒๐	๔๓	๕๙	๖๔	๖๐	-	-	๔๑๕	
			บทความ	-							-	๑	-	-	-	-	๐	๓	-	๒๑	-	๒๕	
			สารคดี	-							-	-	-	-	-	-	๐	-	-	-	๑	๑	
			สปอต	-							-	๙	๕	-	๑๔	-	๐	๒๒	-	-	๕	๕๐	
		สื่อสิ่งพิมพ์	ข่าว/บทความ/ แผ่นพับ	-				๑				๑	-	๒๕	-	-	๕	๐	-	-	๒	-	๓๓
		สื่อ อินเทอร์เน็ต	prd.go.th	-						๑		๑	-	๙	-	-	๙	๐	๒	-	๓	๑๔	
			nbtv.prd.go.th	๒								๒	-	๒	-	-	-	๐	-	-	-	๔	
			nbt.prd.go.th	-								-	-	-	-	๒	๙	-	-	-	-	๖	
			thainews.prd.go.th	-			๑๕					๑๕	-	๑	-	๓	๑๖	๒	-	-	๓๐	๖๙	
			thainews.prd.go.th /newseng	-			๑๕					๑๕	-	๑	-	-	-	๒	-	-	๓	๒๑	
			thailand.prd.go.th	-								-	-	-	-	๙	๐	-	-	-	๘	๑๒	
			asean thai.net	-				๑				๑	-	-	๑	-	๘	-	-	-	-	๑๐	
			เว็บไซต์ สปช.๑-๘	-								-	๘	๙	-	-	๓๖	๐	๒	๖๕	๒๐	๑๓๖	
		สื่อ Social (ภาษาไทย)	Facebook	๒								๒	๙	๙	-	-	๒๕	๐	๑๖	๗๐	๑๒	๑๔๓	
			Twitter	๒								๒	-	-	-	๙	-	-	-	-	๒	๘	
			ผ่าน application Smart phone (Android)	๒								๒	-	๑๖	-	-	๑๒	-	๑๐	๑	-	๓๗	
			You Tube	๒								๒	-	๖	-	-	-	-	๒	-	-	๑๐	
		NBT WORLD	ข่าว	-			๘					๘	-	-	-	-	-	-	-	-	๕	๑๓	
			รายการ	-								-	-	-	-	-	-	-	-	-	๒	๒	
			อักษรวิ่ง	-			๑๐					๑๐	-	-	-	-	-	-	-	-	-	๑๐	
		สื่อ Social (ภาษาอังกฤษ)	Facebook	-			๘					๘	-	๒								๑๐	
			Twitter	-								-	-	-									
			You Tube	-								-	-	-							๖๐	๖๐	
			ผ่าน application Smart phone (Android)	-			๘					๘	-	-							๑๕	๒๓	
อป.มช.									-	๑๒	๑๔			๑๘		๘	๒	๒๗๔	๓๒๔				
สื่ออื่นๆ									-	-	๒			-		๘	-	-	๑๐				
รวมทั้งสิ้น				๙๐	๑๐	๖๔	๑	๑	๑	๑๖๗	๗๐	๓๖๙	๔๒	๖๙	๒๐๐	๓๓๘	๑๖๐	๒๓๕	๖๕๓	๒,๐๙๓			

รายละเอียดการรายงาน

ที่	ประเด็น	ช่องทาง	รูปแบบ	สพท.	สวท.	สนช.	สพป.	สพต.	ศสช.	รวม ส่วนกลาง	สปช.๑	สปช.๒	สปช.๓	สปช.๔	สปช.๕	สปช.๖	สปช.๗	สปช.๘	สปช.๙	รวบรวม ทั้งหมด			
๒๐	สำนัก นายกรัฐมนตรี - การแก้ปัญหา น้ำท่วม - ครม.สัญจร ภาคใต้	สื่อโทรทัศน์	ข่าว	๒๐						๒๐	๓	๑	-	-	๑	๑๖	๑	๑	๑	๙	๔๔		
			รายการ	๐							-	-	-	-	-	-	๑	-	-	-	-	๑	
			พูดแทรกๆ	๐								-	๒	๒๐	๙	๒	-	๙	๑	-	-	-	๓๕
			สารคดี	๐								-	-	-	-	-	-	๐	-	-	-	-	-
			สปอต	๐								-	-	-	-	-	๙	๒	-	-	-	-	๖
		อักษรวิ้ง	๑๐๐								๑๐๐	๕	๘๐	๑๐	-	๕	๒๗	๕๖	-	-	-	๓๒๖	
		สื่อวิทยุ	ข่าว	-	๓๑							๓๑	๓๒	๓๓	๔	๘๖	๑๑	๓๓	๑๓	๒๙	๘๗	๓๒๔	
			รายการ	-	๒							๒	๒๐	๒๕	๖	๓๕	๖	๑๖	๑๐	๔๕	๕	๑๗๓	
			พูดแทรกๆ	-	๖							๖	๓๕	๑๘๖	๔๓	๒๙	๒๑	๑๕๗	๖๗	๑๓๙	๕	๖๘๔	
			บทความ	-								-	๕	-	-	-	-	๒	๕	๒	-	๑๓	
			สารคดี	-								-	-	-	-	-	๓	๐	-	-	-	๓	
		สปอต	-								-	-	๑๑	-	-	-	๑๒	๕๒	๗	๖	๑๐๘		
		สื่อสิ่งพิมพ์	ข่าว/บทความ/ แผ่นพับ	-				๑				๑	-	๑๖	-	-	๕	๓	-	-	๒	๒	๒๖
		สื่อ อินเทอร์เน็ต	prd.go.th	-						๑		๑	-	๑	๑	-	๓	๐	๑	๑	๗	๑๕	
			nbtv.prd.go.th	๑๐								๑๐	-	-	-	-	-	๙	-	-	๗	๓๑	
			nbt.prd.go.th	-								-	-	-	๕	-	๓	๓๖	-	-	-	๔๓	
			thainews.prd.go.th	-		๓๓						๓๓	๓	๒๖	-	-	๕	๖๒	๓	๖	๑๑๗	๒๘๔	
			thainews.prd.go.th /newseng	-		๓๗						๓๗	๓	๕	-	-	-	๖	-	-	๗	๕๘	
			thailand.prd.go.th	-					๕			๕	-	-	-	-	๓	๐	-	-	๕	๑๓	
			asean thai.net	-				๒				๒	-	-	-	๕	-	๑๕	-	-	๕	๒๗	
			เว็บไซต์ สปช.๑-๘	-								-	๑๒	๒๐	-	๑	๒๕	๒	๑	๓๙๕	๙๖	๕๐๒	
		สื่อ Social (ภาษาไทย)	Facebook	๑๐		๓๖		๒				๔๔	๑๔	๒๗	-	-	๒๓	๐	๒๕	๓๔๖	๑๒	๔๙๑	
			Twitter	๑๐		๓๖						๔๒	-	-	-	-	๕	-	-	๑	๕	๕๓	
			ผ่าน application Smart phone (Android)	๑๐		๑๙						๒๙	-	๓	-	-	๑๗	-	๕	๓	๕	๖๒	
			You Tube	๑๐								๑๐	-	-	๕	-	-	-	-	-	-	๑๕	
		NBT WORLD	ข่าว	-		๒๙						๒๙	-	-	-	-	-	-	-	-	๖	๓๕	
			รายการ	-								-	-	-	-	-	-	-	-	-	๒	๒	
			อักษรวิ้ง	-		๒๕						๒๕	-	-	-	-	-	-	-	-	-	๒๕	
		สื่อ Social (ภาษาอังกฤษ)	Facebook	-		๑๕		๑				๑๖	-	๒	-	-	-	-	-	-	๘	๒๖	
			Twitter	-								-	-	-	-	-	-	-	-	-	-	-	
			You Tube	-		๗						๗	-	-	-	-	-	-	-	-	๒	๙	
			ผ่าน application Smart phone (Android)	-		๑๕						๑๕	-	-	-	-	-	-	-	-	-	๑๕	
		อป.มช.	-								-	๑๘	๑๕	-	-	-	๑๖	๒	๒	๙๔	๑๔๗		
สื่ออื่นๆ	-								-	-	๓	-	-	-	-	๔	-	๗	๑๔				
รวมทั้งสิ้น				๑๗๐	๓๙	๒๔๔	๑	๑๐	๓	๔๖๕	๑๕๒	๔๘๓	๘๒	๑๕๘	๑๕๗	๓๙๙	๒๘๕	๙๒๗	๙๙๕	๓,๖๐๓			