



บันทึกข้อความ

ส่วนราชการ สำนักข่าว งานเลขานุการคณะกรรมการศูนย์ IOC โทร.๐๒-๒๕๘ ๘๖๐๙-๑๐

ที่ นร ๐๒๑๐.๐๒/ว ๑๕๖๖

วันที่ ๒๖ พฤษภาคม ๒๕๕๙

เรื่อง ขอสั่งรายงานการประชุมของศูนย์ข้อมูลข่าวสารเพื่อการประชาสัมพันธ์ กรมประชาสัมพันธ์
ครั้งที่ ๑๙/๒๕๕๙

เรียน ผอ.สปช.๑-๘

ตามคำสั่ง กปส. ที่ ๔๘๔/๒๕๕๗ ลงวันที่ ๑๔ พฤษภาคม ๒๕๕๗ เรื่อง แต่งตั้งคณะกรรมการบริหารศูนย์ข้อมูลข่าวสารเพื่อการประชาสัมพันธ์ กรมประชาสัมพันธ์ และกำหนดให้มีการประชุมคณะกรรมการฯ ทุกวันอังคาร เวลา ๑๔.๓๐ น. นั้น

ฝ่ายเลขานุการ ได้จัดทำสรุปรายงานการประชุมคณะกรรมการฯ ครั้งที่ ๑๙/๒๕๕๙ เสร็จเรียบร้อยแล้ว ดังที่ได้แนบมาพร้อมนี้

จึงเรียนมาเพื่อโปรดทราบ และดำเนินการตามมติที่ประชุมคณะกรรมการฯ ในส่วนที่เกี่ยวข้องต่อไปด้วย จะขอบพระคุณยิ่ง

(นางวจิรา ชุติกชอุณพงศ์)

รักษาราชการแทน

ผู้อำนวยการส่วนปฏิบัติการและบริหารข้อมูลข่าวสาร

กรรมการและผู้ช่วยเลขานุการ

คณะกรรมการบริหารศูนย์ข้อมูลข่าวสารเพื่อการประชาสัมพันธ์ กปส.

รายงานการประชุม
คณะกรรมการบริหารศูนย์ข้อมูลข่าวสารเพื่อการประชาสัมพันธ์ (IOC)
ครั้งที่ ๑๙/๒๕๕๙
วันอังคารที่ ๒๔ พฤษภาคม ๒๕๕๙
ณ ห้องประชุม ๒๑๑B ชั้น ๒ อาคารกรมประชาสัมพันธ์

เริ่มประชุมเวลา ๑๔.๓๐ น.

รายชื่อผู้เข้าประชุม

๑. นางสาวศุภพร สาครบุดร	ผอ.สนช. (ประธาน)
๒. นางจุฑารัตน์ โสดาศรี	ผชช. เฉพาะด้านการประชาสัมพันธ์
๓. นายชูชาติ เทศสีแดง	ผชช. ด้านการพัฒนาเครือข่ายการประชาสัมพันธ์
๔. นางสุภภัทร วิบูลย์วรรณ	แทน รปส. (นายจรรณู ไชยสร)
๕. นายสมภพ จันทร์พิง	แทน ผอ.สวท.
๖. นายเสกสม แฉ่งจิต	แทน ผอ.สพท.
๗. นางสาวนิยะดา พันธุ์เพชร	แทน ผอ.สปบ.
๘. นายธีระพล ถนัดธนูศิลป์	แทน ผอ.สนผ.
๙. นางสาวณัฐชญา ศรีวิทยา	แทน ผอ.สปต.
๑๐. นายพลี อุดมพรมนตรี	แทน ผอ.ศสช.
๑๑. นางพนิดา จันทร์วัฒน์	แทน ผอ.กคส.
๑๒. นางสาววิไล ถนอมจิตวิสุทธิ	แทน ผอ.กกจ.
๑๓. นางสุพิชญ์ญา โรจนหทัยพงศ์	แทน อกร.

ผู้ไม่มาประชุม (เนื่องจากติดราชการ)

๑. นายอภิรักษ์ จันทร์รังษี	อปส.
๒. นายประวิณ พัฒนะพงษ์	รปส.
๓. นายจำลอง สิงห์โตงาม	รปส.
๔. นางสาวอรัญญา เกตุแก้ว	ร.ผชช. ต่างประเทศ
๕. นายเสมอ นิมเงิน	ลก.
๖. นางนิตยาภรณ์ ทิรัญนิรมล	กรรมการและผู้ช่วยเลขานุการ
๗. นางธัญนรี ชันยากร	กรรมการและผู้ช่วยเลขานุการ
๘. นายสุเขต จันทนา	กรรมการและผู้ช่วยเลขานุการ

ผู้ร่วมประชุม

๑. นางวจิรา ชุตติเกษมพงศ์	นักสื่อสารมวลชน ชำนาญการ (สนช.)
๒. นายอนุชา นาคฤทธิ	นักสื่อสารมวลชน ชำนาญการ (สนช.)

๓. นางสาวกัญญารัตน์ ดวงเพียรราช	นักสื่อสารมวลชน (สนข.)
๔. นางปณิตา แสนแจ็ก	นักสื่อสารมวลชน (สนข.)
๕. นางสาวณิรัชธิญารัตน์ จันทร์กระจ่าง	นักสื่อสารมวลชน (สนข.)
๖. นางสาววัลลภิกา อำไพจิตร	นักสื่อสารมวลชน (สนข.)
๗. นายปรัชญ์ ปรีดาพันธ์	เจ้าหน้าที่บริหารงานทั่วไป

ระเบียบวาระที่ ๑ เรื่องที่ประธานแจ้งที่ประชุมทราบ

- อปส. และ รปส. (นายประวิณ พัฒนะพงษ์) (นายจำลอง สิงห์โตงาม) ตีตราขการมอบหมาย ผอ.สนข. เป็นประธานการประชุม

- กรมประชาสัมพันธ์จะมีการประชุมผู้บริหาร ประจำเดือนพฤษภาคม ๒๕๕๙ ณ โรงแรมเดอะ รีเจนท์ เซอ่า บีช จังหวัดเพชรบุรี ในวันที่ ๒๗ พฤษภาคม ๒๕๕๙ และร่วมกิจกรรมสร้างความสุข (Happy Soul) ของผู้บริหารกรมประชาสัมพันธ์ ในวันเสาร์ที่ ๒๘ พฤษภาคม ๒๕๕๙

มติที่ประชุม - รับทราบ

ระเบียบวาระที่ ๒ รับรองรายงานการประชุม ครั้งที่ ๑๘/๒๕๕๙

มติที่ประชุม - รับรองรายงานการประชุม ครั้งที่ ๑๘/๒๕๕๙ โดยไม่มีการแก้ไข

ระเบียบวาระที่ ๓ เรื่องสืบเนื่อง

๓.๑ สรุปนโยบาย คำสั่ง และประกาศ ของ คสช.

ผชช. (นายชูชาติ เทศสีแดง) รายงานดังนี้

- สรุปคำกล่าวของ พลเอก ประยุทธ์ จันทร์โอชา นายกรัฐมนตรีและหัวหน้าคณะรักษาความสงบแห่งชาติ ในรายการ “คืนความสุขให้คนในชาติ” วันที่ ๒๐ พฤษภาคม ๒๕๕๙ (รายละเอียดตามเอกสารประกอบการประชุม)

- IOC Bulletin ฉบับที่ ๑๘ ลงวันที่ ๒๔ พฤษภาคม ๒๕๕๙ มีข่าวสำคัญ อาทิ การสัมมนาสร้างความเข้าใจนโยบายการแก้ไขปัญหาและสถานการณ์ จังหวัดชายแดนใต้ (รายละเอียดตามเอกสารประกอบการประชุม)

๓.๒ ประเด็น KM ตามข้อสั่งการประจำสัปดาห์

- ไม่มีการนำเสนอประเด็น KM

มติที่ประชุม - รับทราบ

ระเบียบวาระที่ ๔ เรื่องเพื่อทราบ

๔.๑ สรุปผลการปฏิบัติงานของศูนย์ IOC

๔.๑.๑ สรุปผลการเผยแพร่ประเด็นข่าวตามนโยบาย

- ฝ่ายเลขานุการฯ รายงานสรุปผลการรายงานประเด็นประจำสัปดาห์ รายละเอียดแนบท้ายรายงานการประชุม ทั้งนี้ ฝ่ายเลขานุการฯ แจ้งว่า ขอปรับเปลี่ยนรูปแบบการนำเสนอ โดยการนำเสนอในที่ประชุมจะเป็นฉบับสรุปย่อ ส่วนฉบับเต็มจะนำเวียนแจ้งทางอินทราเน็ตแนบท้ายรายงานการประชุม IOC เพื่อเป็นการลดเอกสารเข้าที่ประชุม และเพื่อให้ IOC ในส่วนภูมิภาคได้รับข้อมูลสรุปผลการรายงานฯ ด้วย

มติที่ประชุม รับทราบ

๔.๑.๒ สรุปประเด็นแนวโน้มและทิศทางข่าวประจำสัปดาห์

- นางวชิรา ชุตติภุชฌพงษ์ รายงาน สรุปประเด็นแนวโน้มและทิศทางข่าว ประจำสัปดาห์ อาทิ ๑. การจัดนิทรรศการเฉลิมพระเกียรติ พระบาทสมเด็จพระเจ้าอยู่หัว เนื่องในโอกาส มหามงคลเสด็จเถลิงถวัลยราชสมบัติครบ ๗๐ ปี “ทำดีเริ่มได้ที่ใจเรา” ๒. การออกเสียงประชามติร่างรัฐธรรมนูญ ๓. งานมหกรรมสินค้าอินทรีย์ ๔. โครงการรถไฟไทย-จีน (รายละเอียดตามเอกสารประกอบการประชุม)

มติที่ประชุม รับทราบ

๔.๒ ประเด็นที่น่าสนใจประจำสัปดาห์ (สนข.)

- ผู้แทน สนข. เสนอประเด็นประจำสัปดาห์ระหว่างวันที่ ๒๔ - ๓๐ พฤษภาคม ๒๕๕๙ ได้แก่ ๑. กระทรวงกลาโหม/การปรับปรุงและพัฒนาแหล่งน้ำตามนโยบายรัฐบาลเฉลิมพระเกียรติพระบาท สมเด็จพระเจ้าอยู่หัว ๒. กระทรวงการคลัง/โครงการ National e-Payment ๓. กระทรวงการต่างประเทศ/ การแก้ไขปัญหาประมงผิดกฎหมาย ๔. กระทรวงการท่องเที่ยวและกีฬา/การส่งเสริมการท่องเที่ยวเชิงสุขภาพ ๕. กระทรวงการพัฒนาสังคมและความมั่นคงของมนุษย์/พ.ร.บ.ความเท่าเทียมระหว่างเพศ พ.ศ. ๒๕๕๘ ๖. กระทรวงเกษตรและสหกรณ์/การลงพื้นที่ติดตามการแก้ไขปัญหาภัยแล้งของนายกรัฐมนตรีก่อน/การแก้ไขปัญหา ทำประมงผิดกฎหมาย ๗. กระทรวงคมนาคม/การจัดระเบียบรถแท็กซี่ รถตู้โดยสารสาธารณะ และ รถจักรยานยนต์สาธารณะ ๘. กระทรวงทรัพยากรธรรมชาติและสิ่งแวดล้อม/กิจกรรมแสดงพลัง “ประชารัฐ พิชัยภัยบ้านาน”/การแก้ปัญหาไร่ที่ดินทำกิน ๙. กระทรวงเทคโนโลยีสารสนเทศและการสื่อสาร/ACM-ICPC World Finals 2016/งาน Digital Thailand 2016 ๑๐. กระทรวงพลังงาน/ Green Banking กลไกการพัฒนา พลังงานสะอาดอย่างยั่งยืน ๑๑. กระทรวงพาณิชย์/โครงการตลาดชุมชนเพื่อธุรกิจท้องถิ่น ภายใต้ชื่อ “ตลาด ต้องชม”/การทำนาแปลงใหญ่ตามแผนการผลิตและการตลาดข้าวครบวงจร/หนุนชุมชนขึ้นทะเบียน GI ในโครงการหนึ่งจังหวัด หนึ่งสิ่งบ่งชี้ทางภูมิศาสตร์ ๑๒. กระทรวงมหาดไทย/การขับเคลื่อนและปฏิรูปประเทศไทยด้วยกลไก “ประชารัฐ” ๑๓. กระทรวงยุติธรรม/รัฐมนตรีว่าการกระทรวงยุติธรรมหารือข้อราชการ ด้านยาเสพติดกับคณะผู้แทนรัสเซีย ๑๔. กระทรวงแรงงาน/มาตรการรองรับกรณีลูกจ้างได้รับผลกระทบจาก สถานประกอบการปิดกิจการหรือเลิกจ้างกรณี บริษัท อัครา รีซอร์สเซส จำกัด (มหาชน) ๑๕. กระทรวง วัฒนธรรม/นิทรรศการโครงการค่ายเยาวชนสร้างสรรค์ผลงานศิลปะร่วมสมัย ครั้งที่ ๗ ประจำปี ๒๕๕๙/ เทศกาลคนรักละครใบ้ ๒๐๑๖ ๑๖. กระทรวงวิทยาศาสตร์และเทคโนโลยี/โครงการสินเชื่อ SMEs บัญชีเดียว ๑๗. กระทรวงศึกษาธิการ/อาชีวศึกษาไทย-เกาหลีใต้ ลงนามจัดการศึกษาวิชาชีพ “ทวิวุฒิ” ๑๘. กระทรวงสาธารณสุข/ มาตรการ ๓ เก็บกำจัดลูกน้ำยุงลายทุกสัปดาห์ ช่วยป้องกัน ๓ โรค ๑๙. กระทรวงอุตสาหกรรม/การนิคม

อุตสาหกรรมแห่งประเทศไทย (กนอ) ใช้ ๓ มาตรการป้องกันและทำการวิเคราะห์พื้นที่ที่มีความเสี่ยง อาจจะได้รับผลกระทบจากสถานการณ์ภัยแล้ง ๒๐. สำนักนายกรัฐมนตรี/โครงการปณิธานความดี ปีมหามงคล/การจัดงานเฉลิมพระเกียรติพระบาทสมเด็จพระเจ้าอยู่หัว/เชิญชวนประชาชนออกเสียงประชามติร่าง รธน. (รายละเอียดตามเอกสารประกอบการประชุม)

๔.๓ ประเด็นที่น่าสนใจประจำสัปดาห์ (NBT)

- ผู้แทน NBT เสนอประเด็นประจำสัปดาห์ระหว่างวันที่ ๒๔ - ๓๐ พฤษภาคม ๒๕๕๙ ได้แก่ ๑. สารคดีเฉลิมพระเกียรติพระบาทสมเด็จพระเจ้าอยู่หัว ราชันย์ของปวงประชา ๗๐ ปีครองราช และสมเด็จพระนางเจ้าฯ พระบรมราชินีนาถ ๒. โรดแมปของ คสช. ๓. แนวทางแก้ปัญหาสังคม ๔. ด้านเศรษฐกิจ ๕. ภัยแล้ง/ปริมาณน้ำในเขื่อนหลักยังน้อย/พายุฤดูร้อน/การช่วยเหลือภาครัฐ/อากาศร้อนจัด (รายละเอียดตามเอกสารประกอบการประชุม)

๔.๔ ประเด็นที่น่าสนใจประจำสัปดาห์ (สวท.)

- ผู้แทน สวท. เสนอประเด็นประจำสัปดาห์ระหว่างวันที่ ๒๔ - ๓๐ พฤษภาคม ๒๕๕๙ ได้แก่ ๑. การจัดงานเฉลิมพระเกียรติ พระบาทสมเด็จพระเจ้าอยู่หัวเนื่องในโอกาสเสด็จขึ้นครองราชย์ครบ ๗๐ ปี และสมเด็จพระนางเจ้าฯ พระบรมราชินีนาถ ทรงเจริญพระชนมพรรษา ๗ รอบ ๒. ภารกิจนายกรัฐมนตรี/ประชุมคณะรัฐมนตรี ๓. ประชุม สปท. พิจารณาแผนปฏิรูปด้านการเมือง ๔. เตือนและช่วยเหลือผู้ประสบภัยพายุฤดูร้อน/ภัยแล้ง/หมอกควัน/ไฟป่า ๕. การแก้ไขปัญหาทำการประมงผิดกฎหมาย/วันคุ้มครองปลาน้ำจืดมีไข่ ๖. มาตรการดูแลความปลอดภัยนักท่องเที่ยวต่างชาติ ๗. มาตรการกระตุ้นเศรษฐกิจของรัฐบาล ๘. การปฏิรูปการศึกษา (รายละเอียดตามเอกสารประกอบการประชุม)

๔.๕ กิจกรรมนำเสนอใจในรอบสัปดาห์ (คสช.)

- ผู้แทน คสช. รายงานกิจกรรมนำเสนอใจในรอบสัปดาห์รวม ๘ กิจกรรม อาทิ งาน “ จันทบุรีมหานครผลไม้ ๒๐๑๖ ” ที่ลานองค์การบริหารส่วนจังหวัดจันทบุรี ระหว่างวันที่ ๒๑ - ๒๙ พฤษภาคม ๒๕๕๙ และนำเสนอการผลิตและเผยแพร่ PRD Infographic ระหว่างวันที่ ๑๖ - ๒๓ พฤษภาคม ๒๕๕๙ จำนวน ๑๕ ภาพ (รายละเอียดตามเอกสารประกอบการประชุม)

๔.๖ สรุปการติดตามประเด็นสื่อต่างประเทศ (สปต.)

- ผู้แทน สปต. รายงานการติดตามประเด็นจากสื่อต่างประเทศเกี่ยวกับประเทศไทย ระหว่างวันที่ ๑๗ - ๒๓ พฤษภาคม ๒๕๕๙ ได้แก่ ๑. ทางการ์ไทยออกหมายจับเจ้าอาวาสวัดพระธรรมกาย ๒. เศรษฐกิจไทยขยายตัวขึ้นจากมาตรการภาครัฐ ๓. พระเจ้าหลานเธอ พระองค์เจ้าพัชรกิติยาภาเสด็จเยือนกรุงปักกิ่ง สาธารณรัฐประชาชนจีน อย่างเป็นทางการ ๔. แกนนាំปีอาร์เอ็นเสียชีวิตแล้วในมาเลเซีย ๕. ครบรอบ ๒ ปี ของการรัฐประหารโดย คสช. (รายละเอียดตามเอกสารประกอบการประชุม)

๔.๗ กิจกรรมที่น่าสนใจประจำสัปดาห์ (สพป.)

- ผู้แทน สพป. รายงานกิจกรรม ดังนี้ ๑. การจัดงาน “ ประชาสัมพันธ์การบริหารจัดการขยะและสิ่งแวดล้อม ๕ มิถุนายน ” ที่เซ็นทรัลเฟสติวัล จ.เชียงใหม่ ระหว่างวันที่ ๔ - ๕ มิถุนายน ๒๕๕๙ ๒. รัฐบาลจัดโครงการบรรพชาอุปสมบทพระสงฆ์ ๗๗๐ รูป ทั่วประเทศ พร้อมจัดพิธีตักบาตรและเจริญพระพุทธมนต์เฉลิมพระเกียรติในหลวงครองราชย์ครบ ๗๐ ปี ณ วัดพระราม ๙ กาญจนาภิเษก ในวันที่

๒๘ พฤษภาคม ๒๕๕๙ เวลา ๐๘.๓๐ น. ๓. ผลการประชุมสัมพันธไมตรีระหว่างหน่วยงานสำคัญของรัฐบาลของกรมประชาสัมพันธ์ ระหว่างวันที่ ๑๗ - ๒๓ พฤษภาคม ๒๕๕๙ (รายละเอียดตามเอกสารประกอบการประชุม)

มติที่ประชุม - รับทราบ

ระเบียบวาระที่ ๕

เรื่องเพื่อพิจารณา

๕.๑ การบริหารประเด็นประจำสัปดาห์

ประเด็นต่าง ๆ ดังนี้

- ที่ประชุมร่วมกันกำหนดประเด็นการประชุมสัมพันธไมตรีประจำสัปดาห์ ประกอบด้วย

๕.๑.๑ กระทรวงกลาโหม

- การปรับปรุงและพัฒนาแหล่งน้ำตามนโยบายรัฐบาลเฉลิมพระเกียรติพระบาทสมเด็จพระเจ้าอยู่หัว

๕.๑.๒ กระทรวงการคลัง

- โครงการ National e-Payment
- การขยายตัวทางเศรษฐกิจไทยในปี ๒๕๕๘ และปี ๒๕๕๙

๕.๑.๓ กระทรวงการต่างประเทศ

- การแก้ไขปัญหาประมงผิดกฎหมาย

๕.๑.๔ กระทรวงการท่องเที่ยวและกีฬา

- การส่งเสริมการท่องเที่ยวเชิงสุขภาพ
- ร่วมเชียร์และส่งกำลังใจให้นักกีฬาโอลิมปิกและนักกีฬาที่ร่วมแข่งขันกีฬาโอลิมปิก

๕.๑.๕ กระทรวงการพัฒนาสังคมและความมั่นคงของมนุษย์

- พ.ร.บ.ความเท่าเทียมระหว่างเพศ พ.ศ. ๒๕๕๘

๕.๑.๖ กระทรวงเกษตรและสหกรณ์

- การลงพื้นที่ติดตามการแก้ไขปัญหาภัยแล้งของนายกรัฐมนตรี
- การแก้ไขปัญหาทำประมงผิดกฎหมาย

๕.๑.๗ กระทรวงคมนาคม

- การจัดระเบียบรถแท็กซี่ รถตู้โดยสารสาธารณะ และรถจักรยานยนต์สาธารณะ

๕.๑.๘ กระทรวงทรัพยากรธรรมชาติและสิ่งแวดล้อม

- กิจกรรมแสดงผล "ประชารัฐพิทักษ์ป่านาน"
- การแก้ปัญหาไร่ที่ดินทำกิน

๕.๑.๙ กระทรวงเทคโนโลยีสารสนเทศและการสื่อสาร

- ACM-ICPC World Finals 2016
- งาน Digital Thailand 2016

๕.๑.๑๐ กระทรวงพลังงาน

- Green Banking กลไกการพัฒนาพลังงานสะอาดอย่างยั่งยืน

๕.๑.๑๑ กระทรวงพาณิชย์

- โครงการตลาดชุมชนเพื่อธุรกิจท้องถิ่น ภายใต้ชื่อ “ตลาดต้องชม”
- การทำนาแปลงใหญ่ตามแผนการผลิตและการตลาดข้าวครบวงจร
- หนุนชุมชนขึ้นทะเบียน GI ในโครงการหนึ่งจังหวัด หนึ่งสิ่งบ่งชี้ทางภูมิศาสตร์

๕.๑.๑๒ กระทรวงมหาดไทย

- การขับเคลื่อนและปฏิรูปประเทศไทยด้วยกลไก “ประชารัฐ”
- การเตรียมการรับมือสถานการณ์ภัยพิบัติที่มักเกิดขึ้นในช่วงฤดูฝน

๕.๑.๑๓ กระทรวงยุติธรรม

- รัฐมนตรีว่าการกระทรวงยุติธรรมหรือข้าราชการด้านยาเสพติดกับคณะผู้แทนรัสเซีย

๕.๑.๑๔ กระทรวงแรงงาน

- มาตรการรองรับกรณีลูกจ้างได้รับผลกระทบจากสถานประกอบกิจการปิดกิจการหรือเลิกจ้างกรณี บริษัท อัครา รีซอร์สเซส จำกัด (มหาชน)

๕.๑.๑๕ กระทรวงวัฒนธรรม

- นิทรรศการโครงการค่ายเยาวชนสร้างสรรค์ผลงานศิลปะร่วมสมัย ครั้งที่ ๗ ประจำปี ๒๕๕๙
- เทศกาลคนรักละครใบ้ ๒๐๑๖

๕.๑.๑๖ กระทรวงวิทยาศาสตร์และเทคโนโลยี

- โครงการสินเชื่อ SMEs บัญชีเดียว

๕.๑.๑๗ กระทรวงศึกษาธิการ

- อาชีวะไทย-เกาหลีใต้ ลงนามจัดการศึกษาวิชาชีพ "ทวิวุฒิ"

๕.๑.๑๘ กระทรวงสาธารณสุข

- มาตรการ ๓ เก็บกำจัดลูกน้ำยุงลายทุกสัปดาห์ ช่วยป้องกัน ๓ โรค
- การเตือนระวังลมแดดในเด็กเล็ก

๕.๑.๑๙ กระทรวงอุตสาหกรรม

- การนิคมอุตสาหกรรมแห่งประเทศไทย (กนอ) ใช้ ๓ มาตรการป้องกันและทำการวิเคราะห์พื้นที่ที่มีความเสี่ยง อาจจะได้รับผลกระทบจากสถานการณ์ภัยแล้ง

๕.๑.๒๐ สำนักนายกรัฐมนตรี

- โครงการปณิธานความดี ปีมหามงคล
- การจัดงานเฉลิมพระเกียรติพระบาท สมเด็จพระเจ้าอยู่หัว
- เชิญชวนประชาชนออกเสียงประชามติร่าง รธน.
- ขยายผลผลงาน คสช. ครบรอบ ๒ ปี

มติที่ประชุม ให้กำหนดประเด็นประชาสัมพันธ์ตามรายละเอียดข้างต้น

ระเบียบวาระที่ ๒ เรื่องอื่นๆ

- นายอนุชา นาคฤทธิ์ แจ้งว่า สำนักเลขาธิการคณะรัฐมนตรีได้จัดทำหนังสือแจ้งเวียนข้อสั่งการของนายกรัฐมนตรี ในการประชุมคณะรัฐมนตรี แจ้งไปยังส่วนราชการ ให้ทุกหน่วยงานส่งวีดิทัศน์มายังกรมประชาสัมพันธ์ เพื่อส่งต่อให้ทุกสื่อเผยแพร่ ทั้งนี้ ในส่วนกรมประชาสัมพันธ์อยู่ระหว่างกำหนดแนวทางในการขยายผลวีดิทัศน์ดังกล่าวต่อไป

มติที่ประชุม - รับทราบ

เลิกประชุมเวลา ๑๕.๕๐ น.

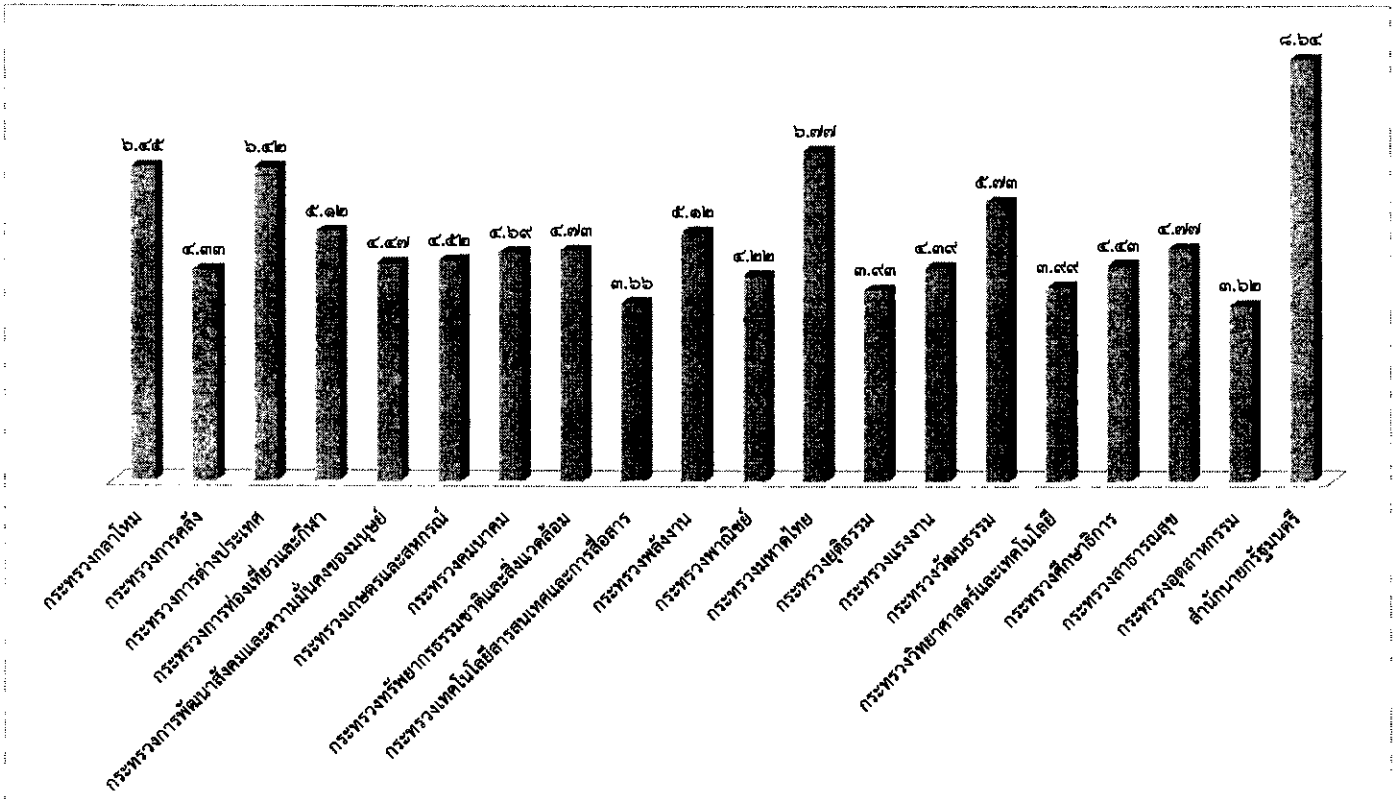
นางสาวณิรัชธิญารัตน์ จันทร์กระจ่าง / ผู้จัดรายงานการประชุม

นายอนุชา นาคฤทธิ์ / ผู้ตรวจรายงานการประชุม

นางวจิรา ชุตติเกษมพงศ์ / ผู้ตรวจรายงานการประชุม

สรุปผลการเผยแพร่ประเด็นข่าวตามนโยบาย
ประจำวันที่ ๑๗ - ๒๓ พฤษภาคม ๒๕๕๙
 ส่วนปฏิบัติการและบริหารข้อมูลข่าวสาร (IOC) สำนักข่าว กรมประชาสัมพันธ์

สรุปผลการเผยแพร่ (ภาพรวม)



ลำดับ	ประเด็น/กระทรวง	ผลการดำเนินการ (ข่าว บทความ การประชาสัมพันธ์/ข่าว-ครึ่ง)
๑	กระทรวงกลาโหม	๖,๕๓๐
๒	กระทรวงการคลัง	๔,๕๒๐
๓	กระทรวงการต่างประเทศ	๖,๗๐๓
๔	กระทรวงการท่องเที่ยวและกีฬา	๕,๓๔๐
๕	กระทรวงการพัฒนาสังคมและความมั่นคงของมนุษย์	๔,๖๖๖
๖	กระทรวงเกษตรและสหกรณ์	๔,๗๑๗
๗	กระทรวงคมนาคม	๔,๘๕๕
๘	กระทรวงทรัพยากรธรรมชาติและสิ่งแวดล้อม	๔,๙๓๕
๙	กระทรวงเทคโนโลยีสารสนเทศและการสื่อสาร	๓,๘๑๗
๑๐	กระทรวงพลังงาน	๕,๓๓๗
๑๑	กระทรวงพาณิชย์	๔,๓๙๘
๑๒	กระทรวงมหาดไทย	๗,๐๖๐
๑๓	กระทรวงยุติธรรม	๔,๑๐๕
๑๔	กระทรวงแรงงาน	๔,๕๗๖
๑๕	กระทรวงวัฒนธรรม	๕,๙๓๘
๑๖	กระทรวงวิทยาศาสตร์และเทคโนโลยี	๔,๑๖๕
๑๗	กระทรวงศึกษาธิการ	๔,๖๒๐
๑๘	กระทรวงสาธารณสุข	๔,๙๘๑
๑๙	กระทรวงอุตสาหกรรม	๓,๗๗๔
๒๐	สำนักนายกรัฐมนตรี	๙,๐๑๗
รวมทั้งสิ้น		๑๐๔,๓๓๔

รายละเอียดการเผยแพร่ประเด็นข่าวตามนโยบาย

ลำดับ	ประเด็น	สพท.	สวท.	สนช.	สพป.	สพค.	คสช.	สปช.๑	สปช.๒	สปช.๓	สปช.๔	สปช.๕	สปช.๖	สปช.๗	สปช.๘
๑	วันที่	๒๓	๒๓	๒๓	๒๔	๒๓	๒๓	๒๒	๒๒	๒๑	๒๒	๒๓	๒๒	๒๓	๒๒
๒	เวลา	๑๔.๐๘	๗.๔๑	๙.๔๕	๙.๐๐	๙.๓๙	๑๔.๕๖	๑๐.๒๓	๒.๒๑	๑๓.๓๗	๑๑.๕๕	๑.๕๓	๑๖.๒๑	๑๗.๓๐	๑๐.๕๕

รายละเอียดการรายงาน

ที่	ประเด็น	ช่องทาง	รูปแบบ	สพท.	สวท.	สนช.	สพป.	สพค.	คสช.	รวม สวทกลาง	สปช.๑	สปช.๒	สปช.๓	สปช.๔	สปช.๕	สปช.๖	สปช.๗	สปช.๘	ส.ปชส.	รวบรวม ทั้งหมด			
๑	กระทรวงกลาโหม - การเสริมสร้าง สันติสุขจังหวัด ชายแดนภาคใต้	สื่อโทรทัศน์	ข่าว	๒						๒		๒			๒	๔๙	๖๖	๑	๙	๑๒๖			
			รายการ	๕๐							๕๐						๙			-	๕๕		
			พูดแทรกๆ	๘๐							๘๐	๑		๑	๒		๒๕๐	๖๔			-	๓๘๘	
			สารคดี	๗							๗						๓	๒			-	๑๒	
			สปอต	๒๕๐							๒๕๐		๓๐	๙	๙	๙	๙	๑๒			-	๓๐๗	
			อักษรวิ่ง	๑๑๖๐							๑,๑๖๐				๑		๒๒				-	๑,๑๘๓	
		สื่อวิทยุ	ข่าว		๒๘๓						๒๘๓	๓๔	๗๓	๖	๖๒	๔๙	๔๕	๗	๓๕	๙	๙	๖๕๓	
			รายการ		๔๐						๔๐	๒๔	๖๒	๑๕	๓๕	๒๒	๘๘	๒	๔๔	๒	๒	๓๕๐	
			พูดแทรกๆ		๙๕						๙๕	๒๒	๗๔	๕๐	๑๒๕	๙๐	๖๘๕	๘	๑๓๙	๖	๖	๑,๒๓๔	
			บทความ								-				๒	๙	๘	๑			๒	๒๒	
			สารคดี								-	๘			๑๐		๑๕	๑	๖		-	๕๐	
			สปอต								-	๒๒	๑๖๕	๕๑	๒๔๕	๕๖	๔๘๙	๑๒๘	๒๐๕	๓	๓	๑,๓๖๐	
		สื่อสิ่งพิมพ์	ข่าว/บทความ/ แผ่นพับ								-										๕	๗	
		สื่อ อินเทอร์เน็ต	prd.go.th							๒		๒		๗							๓	๑๔	
			nbtv.prd.go.th									-		๗							๑	๙	
			nbt.prd.go.th									-									-	-	
			thainews.prd.go.th				๑๔					๑๔		๘					๒		๓๖	๖๐	
			thainews.prd.go.th /newseng				๕					๕									๑	๖	
			thailand.prd.go.th						๑			๑									๑	๒	
			asean thai.net						๑			๑									๑	๒	
			เว็บไซต์ สปช.๑-๘									-	๑	๑๒			๑๒	๘๖		๒๕	๕๔	๑๙๐	
		สื่อ Social (ภาษาไทย)	Facebook						๑			๑	๓	๑๓	๒๑	๓	๑๗	๔๐	๒๑๐	๑๘	๖	๓๒๒	
			Twitter									-										-	
			ผ่าน application Smart phone (Android)				๓๐					๓๐	๑								๑๕	๕	๕๑
			You Tube									-						๑	๒		๑	๙	
		NBT WORLD	ข่าว				๖					๖									-	๖	
			รายการ									-									-	-	
			อักษรวิ่ง				๓๐					๓๐									-	๓๐	
		สื่อ Social (ภาษาอังกฤษ)	Facebook	๗		๙						๑๑										-	๑๑
			Twitter	๗								๗										-	๗
			You Tube	๕		๑						๖										-	๖
ผ่าน application Smart phone (Android)	๕			๙						๙										-	๙		
อป.มช.									-	๓	๗			๕		๑	๑๕	๙๖	๑๒๗				
สื่ออื่นๆ									-	๒			๑	๗	๔๙		๑๕	๕	๗๘				
รวมทั้งสิ้น				๑,๕๗๓	๔๔๘	๖๔	-	๓	๒	๒,๐๙๐	๑๒๔	๔๖๒	๕๕๐	๔๘๖	๒๗๓	๑,๘๘๑	๕๐๘	๕๕๘	๒๕๐	๖,๗๓๐			

รายละเอียดการรายงาน

ที่	ประเด็น	ช่องทาง	รูปแบบ	สพท.	สวท.	สนข.	สพป.	สปด.	คสช.	รวม ส่วนกลาง	สปข.๑	สปข.๒	สปข.๓	สปข.๔	สปข.๕	สปข.๖	สปข.๗	สปข.๘	ส.ป.ช.ต.	รวบรวม ทั้งหมด			
๒	กระทรวงการคลัง - สัญญาการ พื้นตัวของ เศรษฐกิจไทย - การประกวด ราคา อิเล็กทรอนิกส์ e-bidding	สื่อโทรทัศน์	ข่าว	๑๐						๑๐			๕		๕	๓๕		๑	๓๑	๘๐			
			รายการ	๔๕							๔๕			๑			๕			-	-	๔๕	
			พูดแทรกๆ	๘๐							๘๐	๑		๑	๕	๑	๕๖				-	๑๔๑	
			สารคดี								-						๕				-	๕	
			สปอต								-						๒๐				-	๒๐	
		อักษรวิ้ง	๑๐๕๐							๑,๐๕๐			๑				๔๐			-	๑,๐๘๑		
		สื่อวิทยุ	ข่าว			๒๖๗					๒๖๗	๔๖	๒๓	๖	๕๓	๑๑๗	๘๖	๕	๓๕	๓๗	๓๗	๖๗๓	
			รายการ			๕๐					๕๐	๓๐	๕๕	๕	๒๘	๑๖	๙๓	๑	๕๒	-	๓๐๐		
			พูดแทรกๆ			๘๖					๘๖	๒๓	๑๔๙	๖๕	๑๐๓	๑๓๓	๖๖๖	๖	๗๘	๕	๑,๒๖๙		
			บทความ								-				๒	๑					-	๓	
			สารคดี								-				๗						-	๗	
		สปอต								-				๓๗	๑๑	๒๖๑				-	๒๙๙		
		สื่อสิ่งพิมพ์	ข่าว/บทความ/ แผ่นพับ									-	๓๐								๓	๓๕	
			prd.go.th							๕	๕	๒		๕						๓	๓	๑๑	
			nbtv.prd.go.th									-		๕						๕	๑	๗	
			nbt.prd.go.th									-									-	-	
			thainews.prd.go.th									-	๒	๑						๕	๒๓	๓๐	
			thainews.prd.go.th /newseng				๑๒					๑๒	๒									๑	๑๕
			thailand.prd.go.th									-										๑	๑
			asean thai.net									-										๑	๑
		เว็บไซต์ สปข.๑-๘									-	๕	๑๔		๑	๕	๖๗		๒๕	๒๒	๑๕๒		
		สื่อ Social (ภาษาไทย)	Facebook									-	๕	๒๒	๑	๕	๑๒	๒๕	๕	๑๖	๒๔	๑๑๖	
			Twitter									-										-	
			ผ่าน application Smart phone (Android)				๓๖					๓๖								๑๐	๕	๕๑	
			You Tube									-						๑	๑		-	๒	
		NBT WORLD	ข่าว				๑๕					๑๕									-	๑๕	
			รายการ									-									-	-	
			อักษรวิ้ง				๑๐					๑๐									-	๑๐	
		สื่อ Social (ภาษาอังกฤษ)	Facebook		๕		๖					๑๑										-	๑๑
			Twitter		๕							๕										-	๕
			You Tube		๕		๖					๖										-	๖
			ผ่าน application Smart phone (Android)		๕		๖					๑๐										-	๑๐
		อป.มข.									-	๘	๑๐				๒		๑	๑๕	๙๙	๑๓๕	
สื่ออื่นๆ									-		๓		๑	๖	๑๐		๑๕	๕	๕๐				
รวมทั้งสิ้น				๑,๑๙๓	๔๔๙	๕๕	-	-	๒	๑,๖๙๙	๑๒๐	๒๐๙	๗๙	๒๐๘	๓๑๑	๑,๒๗๓	๒๖	๒๙๙	๒๖๑	๔,๕๒๐			

รายละเอียดการรายงาน

ที่	ประเด็น	ช่องทาง	รูปแบบ	สพท.	สวท.	สนช.	สพป.	สพค.	ศสช.	รวม ส่วนกลาง	สปช.๑	สปช.๒	สปช.๓	สปช.๔	สปช.๕	สปช.๖	สปช.๗	สปช.๘	ส.ปชส.	รวบรวม ทั้งหมด				
๓	กระทรวงการต่างประเทศ - นายกรัฐมนตรี เดินทางเยือน สหพันธรัฐรัสเซีย อย่างเป็นทางการ	สื่อโทรทัศน์	ข่าว	๑๐						๑๐						๒๓		๑	-	๓๔				
			รายการ	๔๖						๕๖											-	๕๖		
			พูดแทรกๆ	๘๐						๘๐	๑			๑	๒		๑๓๗				-	๒๒๓		
			สารคดี							-												-	-	
			สปอต															๒๐				-	๒๐	
			อักษรวิ่ง	๓๐๕๐							๑,๐๕๐		๖๐	๑				๕๐				-	๑,๑๕๑	
		สื่อวิทยุ	ข่าว		๒๗๐						๒๗๐	๓๐	๑๘	๙	๗๑	๖๕	๘๓	๕	๓๘	๓๓		๖๑๖		
			รายการ		๓๗						๓๗	๒๙	๑๙	๖	๑๙	๑๗	๗๗	๓	๕๕	-		๒๕๑		
			พูดแทรกๆ		๙๓						๙๓	๒๑	๘๖	๕๖	๑๐๗	๘๓	๗๖๐	๓	๑๐๐	๗		๑,๓๑๒		
			บทความ								-					๒	๑	๗				-	๑๐	
			สารคดี													๑๕		๓				-	๑๘	
			สปอต										๑๖			๕๖	๑๒	๗๘	๓๔			-	๑๗๖	
		สื่อสิ่งพิมพ์	ข่าว/บทความ/ แผ่นพับ											๒๐								๑	๒๒	
		สื่อ อินเทอร์เน็ต	prd.go.th								๑	๑		๕								๑	๔	
			nbtv.prd.go.th											๒									๒	
			nbt.prd.go.th																				-	
			thainews.prd.go.th											๓								๓๐	๓๕	
			thainews.prd.go.th /newseng				๕					๕	๒										๗	
			thailand.prd.go.th						๓			๓	๒										-	๕
			asean thai.net							๗		๗											-	๗
			เว็บไซต์ สปช.๑-๘										๒	๙			๗	๓๕		๒๕	๒๓		๑๐๒	
		สื่อ Social (ภาษาไทย)	Facebook				๑๗		๑,๓๓๘		๑,๓๕๕	๙	๑๓	๑	๙	๑๒	๒๓		๒๕		๓		๑,๕๙๐	
			Twitter				๑๗				๑๗												๑๗	
			ผ่าน application Smart phone (Android)		๓๐	๑๕					๔๕	๒											๔๗	
			You Tube															๑					๑	
		NBT WORLD	ข่าว				๙				๙												๙	
			รายการ				๓				๓												๓	
			อักษรวิ่ง				๒๐				๒๐												๒๐	
		สื่อ Social (ภาษาอังกฤษ)	Facebook		๖		๕		๙๙๙		๑,๐๑๐										๑		๑,๐๑๑	
			Twitter		๖				๑		๗												๗	
			You Tube		๙		๓				๗												๗	
ผ่าน application Smart phone (Android)					๕				๙												๙			
อป.มช.										๙	๑๕		๑	๑				๒๕	๙	๕๐				
สื่ออื่นๆ											๓		๑	๖	๑๕		๑๕	๑		๕๑				
รวมทั้งสิ้น				๑,๑๙๖	๔๓๐	๗๙	-	๒,๑๔๘	๑	๕,๐๗๕	๙๙	๒๖๖	๖๙	๒๗๗	๒๐๕	๑,๓๑๗	๒๔	๒๗๕	๑๐๒	๖,๗๐๓				

รายละเอียดการรายงาน

ที่	ประเด็น	ช่องทาง	รูปแบบ	สพท.	สภาพ.	สนช.	สพป.	สพต.	ศสช.	รวม ส่วนกลาง	สปช.๑	สปช.๒	สปช.๓	สปช.๔	สปช.๕	สปช.๖	สปช.๗	สปช.๘	ส.ปชส.	รวมรวม ทั้งหมด				
๔	กระทรวงการ ท่องเที่ยวและกีฬา - แคมเปญวัน ธรรมดาที่น่าทึ่ง แคมเปญ "รวมใจ เที่ยวไทย" และ โครงการ Amazing Thai Taste	สื่อโทรทัศน์	ข่าว	๖						๖		๖			๕	๓๕			๙	๖	๖๓			
			รายการ	๕๙							๕๙						๙						๕๓	
			พูดแทรกๆ	๘๐							๘๐	๑	๒๐	๑	๒	๒	๑๕๐						๒๕๖	
			สารคดี								-												-	
			สปอต								-												-	
			อักษรวิ่ง	๑๒๔๐							๑,๒๔๐		๖๐		๑			๓๒					-	๑,๓๓๓
		สื่อวิทยุ	ข่าว			๒๐๙					๒๐๙	๓๗	๒๗	๓๑	๖๕	๘๓	๓๕๕	๕	๕๐	๕๓	๕๓	๕๓	๗๖๒	
			รายการ			๕๕					๕๕	๒๙	๒๖	๘	๓๖	๒๙	๒๗		๕๙		๒	๒	๒๖๑	
			พูดแทรกๆ			๘๓					๘๓	๒๔	๑๒๙	๗๑	๘๕	๑๗๙	๘๙๘	๑๐	๑๒๙	๑๐	๑๐	๑๐	๑,๖๒๒	
			บทความ								-		๑		๑	๑	-		๒		๑	๑	๖	
			สารคดี								-								๗	๕	๕	๕	๒๒	
			สปอต								-	๑	๕	๔๔	๕๙	๕๙	๓๐	๕	๓๕	๗๐	-	-	๒๐๙	
		สื่อสิ่งพิมพ์	ข่าว/บทความ/ แผ่นพับ								-			๓๐			๑					๑๐	๔๒	
		สื่อ อินเทอร์เน็ต	prd.go.th								-			๔		๑	๑					๖	๑๑	
			nbttv.prd.go.th								-			๔								๕	๑๓	
			nbt.prd.go.th								-											๓	๓	
			thainews.prd.go.th					๑๑			๑๑		๗									๕	๔๑	๖๔
			thainews.prd.go.th /newseng					๘			๘											๑	๙	
			thailand.prd.go.th							๑	๑											๑	๒	
			asean thai.net							๒	๒											๑	๓	
			เว็บไซต์ สปช.๑-๘								-	๑	๑๗			๑	๑๓	๑๕	๒๕	๕๒	๕๒	๕๒	๑๑๔	
		สื่อ Social (ภาษาไทย)	Facebook								-	๕	๒๑		๕	๒	๒๒	๓๓	๕	๒๓	๑๒	๑๒	๑๒๘	
			Twitter								-											๓	๓	
			ผ่าน application Smart phone (Android)					๓๕			๓๕		๑								๑๐	๘	๕๔	
			You Tube								-							๑	๕	๒๐	-	-	๒๖	
		NBT WORLD	ข่าว					๖				๖											-	๖
			รายการ					๑				๑											-	๑
			อักษรวิ่ง					๒๐				๒๐											-	๒๐
		สื่อ Social (ภาษาอังกฤษ)	Facebook			๗		๓				๑๐											-	๑๐
			Twitter			๗						๗											-	๗
			You Tube			๖		๕				๑๐											-	๑๐
			ผ่าน application Smart phone (Android)			๖		๓				๙											-	๙
		อป.มช.									-	๙	๑๔	๔	๑	๗		๑	๒๕	๑๐๖	๑๐๖	๑๐๖		
สื่ออื่นๆ									-		๕		๑	๑๗	๑๕		๑๕	๑๓	๑๓	๖๖				
รวมทั้งสิ้น				๑,๔๐๓	๔๖๗	๕๖	-	๓	-	๑,๙๖๗	๑๐๖	๓๗๗	๑๔๖	๒๖๖	๓๖๙	๑,๒๖๐	๖๓	๔๕๘	๓๕๘	๕,๓๙๐				

รายละเอียดการรายงาน

ที่	ประเด็น	ช่องทาง	รูปแบบ	สพท.	สวท.	สนช.	สพป.	สพด.	คสช.	รวม ส่วนกลาง	สปช.๑	สปช.๒	สปช.๓	สปช.๔	สปช.๕	สปช.๖	สปช.๗	สปช.๘	สปช.๙	รวม ทั้งหมด			
๕	กระทรวงการ พัฒนาสังคมและ ความมั่นคงของ มนุษย์ - มาตรการ ช่วยเหลือค่าใช้จ่าย ผู้มีรายได้น้อย ช่วงเปิดเทอม	สื่อโทรทัศน์	ข่าว	๓						๑	๑๑	๑				๓				๖	๖๓		
			รายการ	๕๔							๕๔											-	๕๔
			พูดแทรก	๗๕							๗๕	๑	๑๐	๑	๒		๓๒					-	๕๒๓
			สารคดี								-											-	-
			สปอต								-												-
			อักษรวิ้ง	๔๖๐							๔๖๐	๖๐	๑				๓๓		๑			-	๑,๐๕๕
		สื่อวิทยุ	ข่าว		๑๘๙						๑๘๙	๒๙	๑๙	๑๑	๖๓	๖๙	๖๙	๗	๔๑	๒๑		๕	๕๑๑
			รายการ		๕๐						๕๐	๒๗	๒๓	๘	๕๗	๑๔	๙๐	๓	๔๙	๒		๒	๓๐๓
			พูดแทรก		๙๒						๙๒	๓๖	๙๕	๗๒	๑๔๗	๑๐๗	๗๙๕	๙	๑๔๙	๑๖		๑	๑,๕๒๓
			บทความ								-				๑		๓					-	๔
			สารคดี								-				๑๕		๒					-	๑๗
			สปอต								-		๖	๕	๖	๑๐	๓๖	๑				๑	๖๕
		สื่อสิ่งพิมพ์	ข่าว/บทความ/ แผนผัง								-		๖๐									๗	๖๙
											๒	๒	๙									๓	๑๓
		สื่อ อินเทอร์เน็ต	prd.go.th								๒	๒							๙			๓	๑๓
			nbtv.prd.go.th									-		๙					๙			๑	๙
			nbt.prd.go.th									-											-
			thainews.prd.go.th					๑๔				๑๔	๒	๓					๙			๒๓	๔๖
			thainews.prd.go.th /newseng					๖				๖										๑	๗
			thailand.prd.go.th									-											๒
			asean thai.net									-											-
			เว็บไซต์ สปช.๑-๘									-	๒	๙			๑๗	๒๓			๒๕	๑๘	๙๔
		สื่อ Social (ภาษาไทย)	Facebook									-	๖	๒๒	๕	๕	๑๙	๓๔	๑	๓		๒๖	๑๐๑
			Twitter									-											-
			ผ่าน application Smart phone (Android)					๓๐				๓๐	๒								๑๕	๕	๕๓
			You Tube									-						๑	๑	๑๕		-	๑๗
		NBT WORLD	ข่าว					๕				๕											๕
			รายการ					๓				๓											๓
			อักษรวิ้ง					๓๐				๓๐											๓๐
		สื่อ Social (ภาษาอังกฤษ)	Facebook		๕							๕											-
Twitter			๕							๕											-		
You Tube			๓			๓				๖											๖		
ผ่าน application Smart phone (Android)										๓											๓		
อป.มช.									-	๕	๑๕	๑	๓	๓		๑	๑๕	๑๐๐		๑๕๐			
สื่ออื่นๆ									-		๓		๑	๑๓	๑๒		๑๕	๗		๕๑			
รวมทั้งสิ้น				๑,๐๙๘	๓๕๑	๖๕	-	-	๒	๑,๕๑๖	๕๑๐	๓๘๕	๑๑๗	๒๘๗	๒๕๕	๑,๕๘๓	๓๐	๓๒๘	๒๓๙	๙,๖๖๖			

รายละเอียดการรายงาน

ที่	ประเด็น	ช่องทาง	รูปแบบ	สพท.	สวท.	สนข.	สพป.	สปค.	ศสข.	รวม ส่วนกลาง	สปข.๑	สปข.๒	สปข.๓	สปข.๔	สปข.๕	สปข.๖	สปข.๗	สปข.๘	สปข.๙	รวม ทั้งหมด			
๖	กระทรวงเกษตร และสหกรณ์ - การแก้ปัญหา ทำประมงผิด กฎหมาย	สื่อโทรทัศน์	ข่าว	๓						๓		๒				๓๖		๙	๑๘	๖๗			
			รายการ	๔๘							๕๘											๕๘	
			พูดแทรกๆ	๗๕							๗๕	๑	๑๐	๑	๒	๒	๑๒๖					๒๑๖	
			สารคดี								-											-	
			สปอต								-												-
		อักษรวิ่ง	๖๒๐							๖๒๐		๖๐	๑				๓๐					๗๑๑	
		สื่อวิทยุ	ข่าว			๒๓๗					๒๓๗	๔๕	๓๗	๘	๙๙	๗๑	๕๒	๙	๔๒	๕๐		๖๑๐	
			รายการ			๕๐					๕๐	๓๐	๒๒	๘	๖๐	๑๔	๙๐	๕	๕๐			๓๑๙	
			พูดแทรกๆ			๑๒๘					๑๒๘	๒๘	๑๓๗	๕๑	๑๓๘	๑๓๖	๓๘๗	๑	๑๐๘	๓๕		๑,๕๒๙	
			บทความ								-	๘			๒	๓	๓		๗	๑		๒๑	
			สารคดี								-	๕					๒					๕๘	
		สปอต			๑๕					๑๕	๓	๓๓	๑๒	๓๑๕	๑๔	๓๖	๒๓	๕๐			๓๐๑		
		สื่อสิ่งพิมพ์	ข่าว/บทความ/ แผ่นพับ						๑			๑		๖๐			๑	๑				๑๒	๗๕
			สื่อ อินเทอร์เน็ต	prd.go.th						๑	๑		๓			๒			๖	๒	๑๖	๓๐	
			nbtv.prd.go.th								-		๓								๖	๙	
			nbt.prd.go.th								-										๓	๓	
			thainews.prd.go.th					๑๔			๑๔	๒	๒						๖		๔๓	๖๗	
			thainews.prd.go.th /newseng					๑๓			๑๓		๒								๓	๑๘	
			thailand.prd.go.th								-				๑						๓	๕	
			asean thai.net								-										-	-	
			เว็บไซต์ สปข.๑-๘								-	๒	๑๒		๓	๑๓	๒๓		๒๕	๓๕	๓๕	๑๑๓	
		สื่อ Social (ภาษาไทย)	Facebook					๑			๑	๙	๑๙	๔	๙	๑๓	๑๙	๓	๑๘	๕๖		๑๓๖	
			Twitter					๑			๑										๓	๙	
			ผ่าน application Smart phone (Android)			๓๐		๑			๓๑	๒								๑๐	๘	๕๑	
			You Tube								-						๑	๖	๑๕	๕		๒๗	
		NBT WORLD	ข่าว					๑๔			๑๔											๑๔	
			รายการ					๑			๑											๑	
			อักษรวิ่ง					๑๐			๑๐											๑๐	
		สื่อ Social (ภาษาอังกฤษ)	Facebook		๑๑			๙			๒๐											๒๐	
			Twitter		๑๓						๑๑											๑๑	
			You Tube		๙						๙											๙	
			ผ่าน application Smart phone (Android)					๙			๑๘											๑๘	
อป.มข.								-	๙	๑๕			๓		๑	๑๕	๑๑๔	๑๑๔	๑๕๓				
สื่ออื่นๆ								-		๓	๑	๑	๑๐	๑๒		๑๕	๒๒		๖๔				
รวมทั้งสิ้น				๓๘๕	๕๕๐	๗๖	๑	-	๑	๑,๓๑๐	๑๑๓	๓๘๔	๘๖	๔๘๐	๒๗๘	๑,๒๐๖	๖๐	๓๖๓	๔๒๓	๔,๗๑๗			

รายละเอียดการรายงาน

ที่	ประเด็น	ช่องทาง	รูปแบบ	สพท.	สพท.	สนช.	สพป.	สพค.	ศสช.	รวม ส่วนกลาง	สพช.๑	สพช.๒	สพช.๓	สพช.๔	สพช.๕	สพช.๖	สพช.๗	สพช.๘	ส.ปชส.	รวมรวม ทั้งหมด				
๗	กระทรวงคมนาคม - แผนบริหาร ความเสี่ยง และ แผนเผชิญเหตุ ของระบบขนส่ง สาธารณะทาง รางใน กรุงเทพมหานคร และปริมณฑล	สื่อโทรทัศน์	ข่าว	๓						๑					๔	๒๓			๑	๓	๓๕			
			รายการ	๔๔							๕		๑									-	๕๕	
			พูดแทรกๆ	๘๕							๕	๑	๒๐	๑	๒	๒	๓๓๕					-	๒๕๖	
			สารคดี	-							-											-	-	
			สปอต	๑๕๐							๑๕๐							๒๐				-	๑๗๐	
		อักษรวิ่ง	๑๒๕๐							๑,๒๕๐		๘๐	๑				๕๐				-	๑,๓๗๑		
		สื่อวิทยุ	ข่าว			๑๙๘					๑๙๘	๒๗	๑๒	๘	๔๕	๑๐๑	๘๓	๗	๓๖	๒๕		๓	๕๕๕	
			รายการ			๓๐					๓๐	๒๕	๒๑	๘	๓๙	๑๗	๗๗	๓	๓๗	๑		๑	๒๓๗	
			พูดแทรกๆ			๘๐					๘๐	๒๕	๑๐๙	๕๓	๒๗	๑๙๖	๗๖๐	๓๐	๖๒	๑๓		๑	๑,๓๗๓	
			บทความ			-					-				๑	๑	๗					-	๙	
			สารคดี			-					-		๗		๑๐		๓					-	๒๐	
		สปอต			-					-	๑๒	๑๒	๑๒	๑๕	๑๗	๗๘					-	๑๕๖		
		สื่อสิ่งพิมพ์	ข่าว/บทความ/ แผ่นพับ								-		๑๕			๑	๑					๓	๒๐	
		สื่อ อินเทอร์เน็ต	prd.go.th									-		๕๐		๑					๓		๒	๕๖
			nbtv.prd.go.th											๑								๑		๒
			nbt.prd.go.th																					-
			thainews.prd.go.th											๑							๓		๕๖	๕๖
			thainews.prd.go.th /newseng					๙				๙											๑	๕
			thailand.prd.go.th													๑							๑	๒
			asean thai net																				-	-
			เว็บไซต์ สปช.๑-๘										๒	๗		๑	๑๒	๓๘			๒๕	๓๔	๑๑๙	
		สื่อ Social (ภาษาไทย)	Facebook										๙	๑๗	๙	๑	๑๕	๑๓	๓	๑๓	๓๗		๑๐๕	
			Twitter																				-	-
			ผ่าน application Smart phone (Android)					๓๐				๓๐	๒								๑๐	๕	๕๗	
			You Tube															๑	๑				-	๒
		NBT WORLD	ข่าว					๖				๖											-	๖
			รายการ									-											-	-
อักษรวิ่ง						๕๐				๕๐											-	๕๐		
สื่อ Social (ภาษาอังกฤษ)	Facebook			๙		๒				๑๑											-	๑๑		
	Twitter			๙						๙											-	๙		
	You Tube			๙						๙											-	๙		
	ผ่าน application Smart phone (Android)			๙		๒				๒											-	๒		
อป.ม.ช.									-	๙	๑๑			๙		๑	๒๕	๑๐๒		๑๕๗				
สื่ออื่นๆ									-		๓	๑	๑	๑๐	๑๕		๒๕	๑๑		๖๖				
รวมทั้งสิ้น				๑,๕๔๘	๓๓๘	๕๕	-	-	-	๑,๗๕๐	๑๐๑	๓๖๗	๘๖	๑๖๕	๓๘๐	๑,๓๐๓	๓๑	๒๓๖	๒๙๐	๑๑	๕,๘๙๕			

รายละเอียดการรายงาน

ที่	ประเด็น	ช่องทาง	รูปแบบ	สพท.	สพท.	สนช.	สพป.	สปค.	คสช.	รวม ส่วนกลาง	สปช.๑	สปช.๒	สปช.๓	สปช.๔	สปช.๕	สปช.๖	สปช.๗	สปช.๘	ส.ปชส.	รวบรวม ทั้งหมด			
๘	กระทรวง ทรัพยากรธรรม ชาติและ สิ่งแวดล้อม	สื่อโทรทัศน์	ข่าว	๓๐						๓๐		๑๑	๙		๓	๓๕		๑	๑๓	๑๓	๑๖๗		
			รายการ	๕๙							๕๙		๑								๙	๙	๕๔
			พูดแทรกๆ	๗๕							๗๕	๑	๒๐	๑	๒	๑	๑๒๗				๙	๙	๒๓๑
			สารคดี	-							-										-	-	-
			สปอต	-							-			๒							-	-	๒
		อักษรวิ่ง	๙๖๐							๙๖๐		๘๐					๓๕			-	-	๑,๐๗๕	
		สื่อวิทยุ	ข่าว		๒๔๓						๒๔๓	๓๗	๑๗	๑๗	๓๐	๖๖	๖๕	๒	๔๘	๔๘	๔๘	๖๑๗	
			รายการ		๓๐						๓๐	๒๘	๒๗	๑๓	๕๔	๓๕	๙๐	๓	๕๒	๕๒	๕	๒๙๗	
			พูดแทรกๆ		๗๘						๗๘	๓๐	๑๑๓	๙๕	๙๐	๑๒๓	๗๙๐	๖	๑๑๒	๑๑๒	๒๕	๑,๕๖๑	
			บทความ								-			๑๐	๒	๒	๓		๕	-	-	๒๒	
	สารคดี									-						๒	๑	๒	-	-	๑๖		
	สปอต								-		๕	๕๕	๓๑	๖	๓๖	๗	๕๐	-	-	๒๓๐			
	สื่อสิ่งพิมพ์	ข่าว/บทความ/ แผ่นพับ								-			๕๐							๑๓	๖๕		
		prd.go.th							๑	๑		๓			๑			๗	๕	๗	๒๔		
		nbtv.prd.go.th								-		๓								๔	๗		
		nbt.prd.go.th								-											๒	๒	
		thainews.prd.go.th				๑๓				๑๓		๒						๗			๓๗	๕๙	
		thainews.prd.go.th /newseng				๕				๕											๒	๗	
		thailand.prd.go.th								-					๑						๒	๓	
		asean thai.net								-											-	-	
	สื่อ อินเทอร์เน็ต	เว็บไซต์ สปช.๑-๘								-	๒	๘		๑	๑๐	๒๓		๒๕	๔๔	๔๔	๑๑๘		
		Social (ภาษาไทย)	Facebook							-	๙	๒๓	๘	๒	๑๓	๙	๗	๒๖	๖๐	๖๐	๑๕๗		
		Twitter								-										๒	๒		
		ผ่าน application Smart phone (Android)		๓๒						๓๒	๒								๒๐	๗	๖๑		
	NBT WORLD	ข่าว				๙				๙											-	๙	
		รายการ				๑				๑											-	๑	
		อักษรวิ่ง				๕๐				๕๐											-	๕๐	
	สื่อ (ภาษาอังกฤษ)	Social	Facebook	๖		๙				๑๐											-	๑๐	
		Twitter	๖							๖											-	๖	
		You Tube	๓							๓											-	๓	
		ผ่าน application Smart phone (Android)	๓			๙				๗											-	๗	
	อป.มช.									-	๘	๑๗	๓		๓		๑	๒๕	๑๐๙	๑๖๖			
สื่ออื่นๆ									-	๗			๑	๗	๑๓		๒๕	๒๑	๗๔				
รวมทั้งสิ้น				๑,๑๓๒	๓๘๓	๗๖	-	-	๑	๑,๕๙๒	๑๑๖	๓๘๗	๒๐๘	๒๙๗	๒๕๐	๑,๒๒๓	๔๙	๔๐๑	๔๑๖	๔,๙๓๕			

รายละเอียดการรายงาน

ที่	ประเด็น	ช่องทาง	รูปแบบ	สพท.	สวท.	สนช.	สทป.	สปป.	ศสช.	รวม ส่วนกลาง	สปช.๑	สปช.๒	สปช.๓	สปช.๔	สปช.๕	สปช.๖	สปช.๗	สปช.๘	ส.ปชส.	รวบรวม ทั้งหมด			
๑	กระทรวง เทคโนโลยี สารสนเทศ และการสื่อสาร - งาน ITU Telecom World ๒๐๑๖	สื่อโทรทัศน์	ข่าว	๙						๒		๑				๓๐		๑	-	๓๙			
			รายการ	๓๘							๓๘		๑								-	๓๙	
			พูดแทรกภา สารคดี	๗๐							๗๐	๑	๒๐	๑	๕	๑	๑๓๐				-	๒๒๕	
			สปอต								-											-	-
			อักษรวิ่ง	๙๖๐							๙๖๐		๖๐	๑				๓๐				-	๑,๐๕๑
		สื่อวิทยุ	ข่าว		๒๕๒						๒๕๒	๒๕	๑๓	๓	๕๑	๕๘	๔๕	๓	๒๓	๒๓	๒๓	-	๔๘๖
			รายการ		๒๐						๒๐	๒๗	๑๙	๖	๒๓	๑๙	๙๐			๓๙	-	๒๓๓	
			พูดแทรกภา บทความ		๗๐						๗๐	๒๗	๕๒	๔๔	๘๗	๖๖	๗๘๗	๓	๗๐	๕	-	๑,๒๑๕	
			สารคดี								-				๑	๑	๓					-	๕
			สปอต								-		๑		๕	๒๒	๑๐	๓๖				-	๗๑
			ข่าว/บทความ/ แผ่นพับ								-			๒๕		๑	๑					๑	๒๘
		สื่อ อินเทอร์เน็ต	prd.go.th								-			๕					๓			๑	๖
			nbtv.prd.go.th								-			๕								-	๒
			nbt.prd.go.th								-												-
			thainews.prd.go.th					๑๗			๑๗		๑						๓		๕๑		๗๒
			thainews.prd.go.th /newseng					๓			๓												๓
			thailand.prd.go.th								-												-
			asean thai.net							๑	๑												๑
		เว็บไซต์ สปช.๑-๘								-	๑	๗				๘	๒๓		๒๕	๒๒		๘๖	
		สื่อ Social (ภาษาไทย)	Facebook								-	๓	๑๕	๑	๑	๑๑	๓๕	๓	๑๗	๑			๖๖
			Twitter								-												-
			ผ่าน application Smart phone (Android)					๔๑			๔๑	๑											๔๒
			You Tube								-							๑	๑				๒
		NBT WORLD	ข่าว					๕			๕												๕
			รายการ					๓			๓												๓
			อักษรวิ่ง					๑๐			๑๐												๑๐
		สื่อ Social (ภาษาอังกฤษ)	Facebook								๕												๕
			Twitter								๕												๕
			You Tube					๑			๖												๖
			ผ่าน application Smart phone (Android)								๕												๕
		อป.มช.								-	๕	๑๐				๓		๑	๒๕	๕		๔๘	
		สื่ออื่นๆ								-		๒			๑	๔	๑๒		๒๕	-		๔๔	
		รวมทั้งสิ้น				๑,๑๐๓	๓๘๓	๓๘	-	๑	-	๑,๕๒๕	๘๙	๒๓๖	๖๑	๑๙๙	๑๖๗	๑,๒๐๓	๑๗	๒๒๐	๑๐๙	๑๐๙	๓,๘๑๗

รายละเอียดการรายงาน

ที่	ประเด็น	ช่องทาง	รูปแบบ	สทท.	สวท.	สนข.	สปป.	สปค.	คสท.	รวม ส่วนกลาง	สปข.๑	สปข.๒	สปข.๓	สปข.๔	สปข.๕	สปข.๖	สปข.๗	สปข.๘	สปข.๙	รวม ทั้งหมด			
๑๐	กระทรวง พลังงาน - รวมหลังคน ไทย สดทศไฟฟ้า	สื่อโทรทัศน์	ข่าว	-						-		๒				๓๕				๖	๕๖		
			รายการ	๕๕							๕๕			๑			๕				๙	๕๕	
			พูดแทรกๆ	๘๐							๘๐		๒๐	๑	๒	๓	๑๒๕				๙	๒๓๕	
			สารคดี								-						๒				-	๒	
			สปอต								-											-	-
		อักษรวิ้ง	๑๒๕๐							๑,๒๕๐		๘๐	๓๖				๓๕		๑		-	๑,๓๙๑	
		สื่อวิทยุ	ข่าว			๒๕๖					๒๕๖	๕๕	๒๖	๙	๖๑	๖๖	๘๐	๖	๓๑	๖๐	๖๐	๒๒๙	
			รายการ			๒๐					๒๐	๓๘	๒๙	๙	๒๕	๓๗	๘๐	๓	๕๘	๕	๖	๒๓๕	
			พูดแทรกๆ			๑๕๑					๑๕๑	๒๙	๑๐๕	๕๐	๑๐๒	๑๑๖	๕๑๓	๑๒	๑๑๘	๒๐	๑,๒๕๙		
			บทความ								-				๑	๒	๕		๖		-	๑๔	
			สารคดี								-	๖		๒	๙	๑	๑		๑๐		-	๒๕	
			สปอต			๑๐๐					๑๐๐	๑๙	๑๕๐	๘๗	๘๖	๑๐	๒๐๐	๓๕	๕๕	๒	๒	๗๑๗	
		สื่อสิ่งพิมพ์	ข่าว/บทความ/ แผ่นพับ								-						๑				๗	๘	
			prd.go.th							๑	๑		๙		๑				๙	๑	๒	๓๓	
			nbttv.prd.go.th								-		๙								๑	๖	
			nbt.prd.go.th								-											-	
			thainews.prd.go.th					๑๒			๑๒	๒	๒						๙	๑	๕๓	๖๒	
			thainews.prd.go.th /newseng					๙			๙	๒	๒								๑	๙	
			thailand.prd.go.th								-										๑	๑	
			asean thai.net								-											-	
		สื่อ อินเทอร์เน็ต	เว็บไซต์ สปข.๑-๘								-	๓	๑๕			๑๔	๗๒		๒๕	๘	๑๓๗		
			Social (ภาษาไทย)	Facebook							-	๒	๑๕	๔	๒	๑๒	๑๘	๙	๑๘	๑๓	๘๘		
				Twitter								-	๙									-	๙
			ผ่าน application Smart phone (Android)				๓๓					๓๓	๒	๒						๑๕	๕	๕๗	
		You Tube									-						๑	๒			-	๓	
		NBT WORLD	ข่าว					๕			๕											-	๕
			รายการ					๑			๑											-	๑
			อักษรวิ้ง					๓๐			๓๐											-	๓๐
		สื่อ Social (ภาษาอังกฤษ)	Facebook	๑๐				๓			๑๓											-	๑๓
			Twitter	๑๐							๑๐											-	๑๐
			You Tube	๗				๓			๑๐											-	๑๐
			ผ่าน application Smart phone (Android)	๗				๓			๑๐											-	๑๐
		อป.มช.								-	๑๐	๑๕	๓	๑	๕			๑	๒๕	๑๐๓		๑๖๑	
		สื่ออื่นๆ								-	๖	๓		๑	๓	๙		๒๕	๑๖			๖๓	
		รวมทั้งสิ้น				๑,๓๑๙	๕๕๐	๖๑	-	-	๑	๒,๐๐๑	๑๖๑	๔๗๘	๒๙๒	๒๘๖	๒๔๘	๑,๑๘๓	๕๐	๓๗๘	๓๑๐	๕,๓๑๗	

รายละเอียดการรายงาน

ที่	ประเด็น	ช่องทาง	รูปแบบ	สพท.	สพท.	สนข.	สพป.	สปค.	ศสข.	รวม	ส่วนกลาง	สปข.๑	สปข.๒	สปข.๓	สปข.๔	สปข.๕	สปข.๖	สปข.๗	สปข.๘	สปข.๙	รวม					
๑๑	กระทรวงพาณิชย์ - แผนเจาะลึกตลาด CLMV	สื่อโทรทัศน์	ข่าว	๓						๑			๕					๓๐		๑	๒	๔๒				
			รายการ	๔๕							๕๕								๔				-	๔๙		
			พูดแทรกๆ	๗๖							๗๖	๑	๒๐	๑	๒	๑	๓๔๕						-	๒๔๖		
			สารคดี								-													-	-	
			สปอต								-														-	
		อักษรวิ่ง	๑๐๒๐							๑,๐๒๐		๒๐	๑					๓๒					-	๑,๑๑๓		
		สื่อวิทยุ	ข่าว		๒๗๙						๒๗๙	๒๙	๒๐	๕	๕๓	๕๓	๘๐	๗	๓๔	๑๖				๕๗๓		
			รายการ		๓๐						๓๐	๒๗	๓๐	๖	๒๓	๑๒	๒๗	๑	๔๗					-	๒๐๓	
			พูดแทรกๆ		๗๓						๗๓	๒๐	๒๑	๓๗	๒๔	๘๘	๙๐๗	๖	๑๐๙					๕	๑,๓๗๐	
			บทความ		๑๐						๑๐					๑	๑								-	๑๒
			สารคดี								-					๑๐	๑								-	๑๐
		สปอต								-				๕		๒๓	๑๐	๕						-	๔๓	
		สื่อสิ่งพิมพ์	ข่าว/บทความ/ แผ่นพับ								-				๕๐									๓	๕๕	
		สื่ออินเทอร์เน็ต	prd.go.th								-				๕		๑				๒	๑	๒	๑๐		
			nbtv.prd.go.th								-				๕						๒		๑	๗		
			nbt.prd.go.th								-										๒			๒		
			thainews.prd.go.th				๑๗				๑๗		๓								๒		๘๓	๑๐๕		
			thainews.prd.go.th /newseng				๑๖				๑๖		๒										๑	๑๙		
			thailand.prd.go.th						๑		๑					๑							๑	๓		
			asean thai.net						๒		๒												-	๒		
		เว็บไซต์ สปข.๑-๘								-	๒	๑๑			๒	๙	๑๕		๒๕	๑๓	๔๓	๓๗	๗๗			
		สื่อ Social (ภาษาไทย)	Facebook							๒	๒	๙	๒๖	๖	๑	๑๑	๑๖	๒	๑๗	๔๓				๑๒๔		
			Twitter								-													-		
			ผ่าน application Smart phone (Android)		๓๐						๓๐	๒										๑๕	๕	๕๒		
			You Tube								-							๑						-	๑	
		NBT WORLD	ข่าว				๑๐				๑๐													-	๑๐	
			รายการ				๖				๖													-	๖	
			อักษรวิ่ง				๓๐				๓๐													-	๓๐	
		สื่อ Social (ภาษาอังกฤษ)	Facebook		๖		๗				๑๓													-	๑๓	
			Twitter		๖						๖													-	๖	
			You Tube		๕		๓				๘													-	๘	
			ผ่าน application Smart phone (Android)				๗				๑๒													-	๑๒	
		อป.มช.								-	๖	๑๑				๓			๓	๒๕	๙๘		๑๔๙			
		สื่ออื่นๆ								-		๒			๑	๓	๑๕		๒๕		๕		๕๑			
		รวมทั้งสิ้น				๑,๑๖๖	๔๖๒	๙๖	-	๕	-	๑,๖๘๙	๙๑	๓๔๕	๕๑	๑๘๓	๑๙๐	๑,๒๑๗	๒๔	๒๑๙	๒๗๙	๒๗๙	๕,๓๙๘			

รายละเอียดการรายงาน

ที่	ประเด็น	ช่องทาง	รูปแบบ	สพท.	สวท.	สนท.	สทป.	สปต.	ศสช.	รวม	ส่วนกลาง	สปช.๑	สปช.๒	สปช.๓	สปช.๔	สปช.๕	สปช.๖	สปช.๗	สปช.๘	สปช.๙	รวมทั้งหมด				
๑๒	กระทรวงมหาดไทย - นโยบายป้องกันและแก้ไขปัญหายาเสพติด "ตามนโยบายพระราชบัญญัติสร้างหมู่บ้านชุมชนมั่นคงปลอดภัยยาเสพติดอย่างยั่งยืน" - การพัฒนาคุณภาพสินค้าโอท็อป เพื่อนำไปจำหน่ายบนเครื่องบิน	สื่อโทรทัศน์	ข่าว	๘							๘		๖		๑	๑	๖๖				๘	๙๑			
			รายการ	๕๒								๕๒							๕				๕	๖๖	
			พูดแทรกภา	๙๐								๙๐	๑	๑๐	๒	๒	๙	๓๔๕					๙	๔๕๘	
			สารคดี									-							๒				-	๒	
			สปอต	๒๕๐								๒๕๐												-	๒๕๐
		อักษรวิ่ง	๓๔๔๐								๓,๔๔๐		๖๐	๑				๓๔					-	๑,๕๓๕	
		สื่อวิทยุ	ข่าว		๒๓๗							๒๓๗	๓๘	๓๙	๑๘	๑๐๕	๓๐๕	๘๕	๑๑	๗๐	๗๑			๓๑	๘๘๘
			รายการ		๓๐							๓๐	๒๗	๒๘	๓๗	๕๓	๒๑	๘๐	๑	๕๕			๔	๓๑๕	
			พูดแทรกภา		๙๓							๙๓	๓๓	๑๕๕	๑๐๑	๑๘๕	๑๒๖	๒๒๔	๑๐	๑๔๕	๗๙			๗๙	๑,๕๖๐
			บทความ									-	๒		๐	๒	๒	๕						-	๓๗
			สารคดี		๒๔							๒๔	๑๑		๐	๑๒	๒		๑					๑	๔๙
		สปอต		๕๔							๕๔	๕	๗๘	๕๓	๑๑๐	๒๖	๒๐๐		๑๓๐				๓	๖๕๙	
		สื่อสิ่งพิมพ์	ข่าว/บทความ/แผ่นพับ									-			๖๐									๓๐	๙๓
																	๒	๑							
		สื่ออินเทอร์เน็ต	prd.go.th								๙	๙		๘			๒			๗	๑๐	๑๘	๙	๔๙	
			nbtv.prd.go.th									-		๘								๕	๙	๒๒	
			nbt.prd.go.th									-												๕	๕
			thainews.prd.go.th				๑๕					๑๕	๓	๙						๗	๕	๗๗		๗๗	๑๑๖
			thainews.prd.go.th/newseng				๘					๘	๙											๙	๑๖
			thailand.prd.go.th									-												๙	๙
			asean thai.net							๑		๑												๙	๕
			เว็บไซต์ สปช.๑-๘										-	๙	๑๗		๒	๑๘	๗๒				๒๕	๙๕	๒๓๓
		สื่อ Social (ภาษาไทย)	Facebook									-	๖	๒๕	๑๐	๙	๑๘	๓๖	๗	๕๗				๖๓	๒๒๖
			Twitter									-												๕	๕
			ผ่าน application Smart phone (Android)				๓๐					๓๐	๒										๒๕	๓๐	๖๖
			You Tube									-							๑	๙	๒๐		๕	๒๙	
		NBT WORLD	ข่าว				๑๐					๑๐												-	๑๐
			รายการ				๑					๑												-	๑
			อักษรวิ่ง									-												-	-
		สื่อ Social (ภาษาอังกฤษ)	Facebook									๑๓												-	๑๓
			Twitter									๑๑												-	๑๑
			You Tube					๑				๙												-	๙
			ผ่าน application Smart phone (Android)									๙												-	๙
		อป.มช.									-	๕	๑๘	๖	๑	๓			๑		๒๕	๑๒๖		๑๘๘	
		สื่ออื่นๆ									-		๕			๑	๘	๙			๒๕	๕๒		๙๐	
		รวมทั้งสิ้น				๑,๘๗๖	๕๐๘	๓๙	-	๑	๙	๒,๔๒๘	๑๕๑	๕๒๖	๒๐๘	๔๙๑	๓๓๕	๑,๕๕๕	๔๘	๖๓๕	๗๐๓		๗,๐๖๐		

รายละเอียดการรายงาน

ที่	ประเด็น	ช่องทาง	รูปแบบ	สพท.	สวท.	สนช.	สพป.	สปค.	สสช.	รวม ส่วนกลาง	สปช.๑	สปช.๒	สปช.๓	สปช.๔	สปช.๕	สปช.๖	สปช.๗	สปช.๘	สปช.๙	รวม ทั้งหมด			
๑๓	กระทรวง ยุติธรรม - รายงาน สถานการณ์สิทธิ มนุษยชนใน ประเทศไทย ภายใต้ กระบวนการ Universal Periodic Review (UPR)	สื่อโทรทัศน์	ข่าว	๑๐						๑๐		๙		๒		๓๘		๑	๙	๕๙			
			รายการ	๔๕							๔๕						๙					๔๕	
			พูดแทรกๆ	๖๕							๖๕	๑		๑	๒		๑๒๐					๑๘๗	
			สารคดี								-											-	
			สโปด								-											-	
			อักษรวิ้ง	๙๖๐							๙๖๐			๑				๙๗				-	๑,๐๐๘
		สื่อวิทยุ	ข่าว		๒๕๙						๒๕๙	๒๘	๑๙	๓	๔๘	๓๗	๖๕	๒	๓๒	๔๑	-	๕๒๙	
			รายการ		๔๕						๔๕	๒๗	๔๕	๖	๒๓	๑๑	๗๐	๓	๔๒	-	-	๒๗๒	
			พูดแทรกๆ		๗๐						๗๐	๑๙	๕๘	๕๓	๕๐	๗๐	๗๕๐	๓	๗๘		๘	๑,๑๕๙	
			บทความ								-				๑	๑	๕					-	๗
			สารคดี								-					๑๐	๒					-	๑๒
			สโปด		๓๑						๓๑		๑๘	๒	๓๔	๑๐	๕๖		๓๐			-	๒๒๒
		สื่อสิ่งพิมพ์	ข่าว/บทความ/ แผ่นพับ								-		๕๐			๑					๘	๕๙	
		สื่อ อินเทอร์เน็ต	prd.go.th									-		๑		๑			๑	๒	๓	๘	
			nbttv.prd.go.th									-		๑					๑		๒	๔	
			nbt.prd.go.th									-							๑		-	๑	
			thainews.prd.go.th									-		๑					๑		๓๔	๓๖	
			thainews.prd.go.th /newseng			๒						๒									๒	๔	
			thailand.prd.go.th									-				๑					๒	๓	
			asean thai.net							๑		๑									๒	๓	
			เว็บไซต์ สปช.๑-๘									-	๓	๘		๓	๑๑	๓๐		๒๕	๖๗	๑๔๔	
		สื่อ Social (ภาษาไทย)	Facebook									-	๕	๒๐	๑		๑๐	๒๕	๑	๑๘	๖	๘๖	
			Twitter									-										-	
			ผ่าน application Smart phone (Android)									-	๓									๕	
			You Tube									-						๑	๑			-	
		NBT WORLD	ข่าว				๑					๑										-	๑
			รายการ									-										-	
			อักษรวิ้ง				๑๐					๑๐										-	๑๐
		สื่อ Social (ภาษาอังกฤษ)	Facebook		๘		๑					๙										-	๙
			Twitter		๘							๘										-	๘
			You Tube		๒		๑					๗										-	๗
			ผ่าน application Smart phone (Android)		๒		๑					๒										-	๗
อป.มช.									-	๕	๑๑			๓		๑	๒๕	๑๐๐		๑๔๕			
สื่ออื่นๆ									-		๓		๑	๖	๑๐		๒๕	๙		๕๔			
รวมทั้งสิ้น				๑,๑๐๘	๔๐๕	๑๖	-	๑	-	๑,๕๓๐	๙๓	๒๓๓	๖๗	๑๗๕	๑๖๐	๑,๒๖๓	๑๕	๒๗๘	๒๙๓	๔,๑๐๕			

รายละเอียดการรายงาน

ที่	ประเด็น	ช่องทาง	รูปแบบ	สพท.	สวท.	สนช.	สพป.	สพค.	คสช.	รวม ส่วนกลาง	สปช.๑	สปช.๒	สปช.๓	สปช.๔	สปช.๕	สปช.๖	สปช.๗	สปช.๘	สปช.๙	รวม ทั้งหมด			
๓๔	กระทรวง แรงงาน - ความร่วมมือ การพัฒนาข้อมูล และงานผ่าน ระบบ Online ระหว่างไทย- กัมพูชา	สื่อโทรทัศน์	ข่าว	-						-		๙	๕		๕	๓๙		๑	๙	๕๙			
			รายการ	๕๖							๕๖		๕									๕๖	
			พูดแทรกๆ	๖๕							๖๕	๑	๒๐	๑	๒	๒	๒๒๖					๓๑๗	
			สารคดี								-											-	
			สโปด								-											-	
			อักษรวิ้ง	๙๖๐							๙๖๐		๖๐	๑				๓๐		๑		๑,๐๕๒	
		สื่อวิทยุ	ข่าว		๒๕๒						๒๕๒	๓๓	๒๐	๕	๓๙	๗๒	๔๖	๗	๒๕	๒๓	๒๓	๕๑๙	
			รายการ		๓๐						๓๐	๓๐	๒๘	๕	๒๙	๒๗	๙๐	๙	๔๑	๑	๒๘	๒๘๗	
			พูดแทรกๆ		๘๔						๘๔	๒๘	๘๙	๔๙	๗๒	๑๒๕	๗๘๗	๖	๗๘	๘	๘	๑,๓๒๑	
			บทความ		๑๙						๑๙				๒	๑	๓					๒๕	
			สารคดี								-				๖		๒	๑				๙	
			สโปด								-	๖	๓๓	๒๕	๓๗	๗	๓๖	๑๕	๕๐			๑๘๗	
		สื่อสิ่งพิมพ์	ข่าว/บทความ/ แผ่นพับ								-			๕๐		๑	๑					๗	๕๙
			prd.go.th							๑	๑		๓		๑	๑			๙			๙	๑๓
		สื่อ อินเทอร์เน็ต	nbttv.prd.go.th								-			๙								๒	๖
			nbt.prd.go.th								-												-
			thainews.prd.go.th					๑๙			๑๙	๖	๓						๙		๘๕	๑๑๗	
			thainews.prd.go.th /newseng					๒			๒											๒	๔
			thailand.prd.go.th							๙	๙											๒	๖
			asean thai.net							๒	๒											๒	๙
			เว็บไซต์ สปช.๑-๘								-	๓	๓๓				๑๐	๒๓		๒๕	๒๗	๑๐๑	
		สื่อ Social (ภาษาไทย)	Facebook								-	๕	๑๖	๙	๒	๑๒	๓๙	๙	๒๒	๖		๑๐๕	
			Twitter								-												-
			ผ่าน application Smart phone (Android)					๓๐			๓๐	๓									๑๕	๕	๕๓
			You Tube								-						๑	๑	๑๕	๑		๑	๑๘
		NBT WORLD	ข่าว					๕			๕												๕
			รายการ								-												-
			อักษรวิ้ง					๑๐			๑๐												๑๐
		สื่อ Social (ภาษาอังกฤษ)	Facebook		๑๔			๒			๑๖												๑๖
			Twitter		๑๔						๑๔												๑๔
			You Tube		๑๐						๑๐												๑๐
			ผ่าน application Smart phone (Android)					๒			๑๒												๑๒
อป.มช.								-	๕	๑๒			๙			๑	๒๕	๑๐๑		๑๔๘			
สื่ออื่นๆ								-		๙			๑	๖	๑๒		๒๕	๘		๕๖			
รวมทั้งสิ้น				๑,๑๑๙	๔๑๕	๕๐	-	๖	๑	๑,๕๘๑	๑๒๐	๓๔๒	๙๐	๑๙๑	๒๖๙	๑,๓๒๕	๕๖	๑๒๓	๒๘๙	๙,๕๗๖			

รายละเอียดการรายงาน

ที่	ประเด็น	ช่องทาง	รูปแบบ	สพท.	สวท.	สนข.	สปป.	สปค.	คสช.	รวม ส่วนกลาง	สปข.๑	สปข.๒	สปข.๓	สปข.๔	สปข.๕	สปข.๖	สปข.๗	สปข.๘	สปข.๙	รวม ทั้งหมด				
๑๕	กระทรวง วัฒนธรรม - งานสืบทอด ส่งเสริมพระพุทธ ศาสนา - โครงการ Bangkok Bike Thailand Challenge ๒๐๑๖ at Lake View Cha-am	สื่อโทรทัศน์	ข่าว	๑						๑		๑๕	๑		๕	๒๖			๑	๓๕	๕๓			
			รายการ	๕๐							๕๐											๕๐	๕๕	
			พูดแทรกๆ	๘๐							๘๐	๑	๓๐	๑	๕	๒	๑๓๕					๘๖	๒๕๙	
			สารคดี								-					๑						-	๑	
			สปอต	๒๐๐							๒๐๐							๒๐					-	๒๒๐
		สื่อวิทยุ	ข่าว	๑๐๕๐							๑,๐๕๐		๘๐	๓				๕๐				-	๑,๑๗๓	
			รายการ		๓๓๕						๓๓๕	๓๘	๓๑	๒๓	๖๕	๘๑	๘๕	๓๓	๕๑	๗๑	๗๑	๗๑	๑,๑๗๓	
			พูดแทรกๆ		๔๐						๔๐	๓๐	๓๓	๑๑	๓๐	๒๐	๗๕	๖	๓๐	๑๔	๑๔	๑๔	๒๘๙	
			บทความ		๑๐๐						๑๐๐	๒๘	๑๓๕	๑๔๑	๑๐๘	๑๖๐	๗๕๐	๑๓	๑๐๒	๔๑	๑๐๒	๔๑	๑,๕๗๗	
			สารคดี			๑๘					๑๘	๑			๑	๑	๗		๑			-	๒๙	
		สื่อสิ่งพิมพ์	ข่าว/บทความ/ แผ่นพับ								-			๕๐								๑๙	๗๐	
			สื่อ อินเทอร์เน็ต	prd.go.th							๑๕	๑๕		๕		๑			๕	๕	๕	๕	๓๗	
				nbttv.prd.go.th								-			๕									๒
				nbt.prd.go.th								-												-
				thainews.prd.go.th					๑๕			๑๕		๑๓						๕	๓	๑๔๑	๑๓๗	๑๓๗
		thainews.prd.go.th /newseng						๑			๑				๑								๒	
		thailand.prd.go.th									-			๑									๒	
		asean thai.net									-												๒	
		เว็บไซต์ สปข.๑-๘								-	๕	๒๖			๒	๑๘	๓๘		๓๐	๑๓๖	๑๓๖	๒๕๕		
		สื่อ Social (ภาษาไทย)	Facebook								๕	๗	๓๓	๓	๓	๑๗	๒๕	๗	๓๕	๕๑	๕๑	๕๑	๑๘๔	
			Twitter								๕												๕	
			ผ่าน application Smart phone (Android)				๓๕	๓			๓๘	๓									๓๐	๕	๗๖	
			You Tube								-							๑	๒	๒๐	๙	๙	๓๒	
		NBT WORLD	ข่าว					๑			๑												-	
			รายการ					๔			๔												-	
			อักษรวิ้ง					๕๐			๕๐												-	
		สื่อ Social (ภาษาอังกฤษ)	Facebook								๑๕												-	
			Twitter								๑๔												-	
			You Tube								๘												-	
			ผ่าน application Smart phone (Android)								๘												-	
		อป.มข.								-		๘	๒๓	๖		๔			๑	๒๕	๑๓๖	๒๐๓		
		สื่ออื่นๆ								-			๑๒			๑	๑๒	๑๕			๔๑	๘๑		
		รวมทั้งสิ้น				๑,๔๑๕	๕๐๘	๘๕	-	-	๑๕	๒,๐๒๓	๑๓๖	๕๕๐	๒๕๘	๒๕๙	๓๓๖	๑,๓๐๙	๕๒	๓๑๘	๗๓๑	๕,๙๗๘		

รายละเอียดการรายงาน

ที่	ประเด็น	ช่องทาง	รูปแบบ	สพท.	สวท.	สนช.	สพป.	สพค.	ศสช.	รวม	สปช.๑	สปช.๒	สปช.๓	สปช.๔	สปช.๕	สปช.๖	สปช.๗	สปช.๘	ส.ปชส.	รวมรวมทั้งหมด				
๑๖	กระทรวงวิทยาศาสตร์และเทคโนโลยี - เขาวชนไทย ได้รับรางวัลเวที อินเทล โอเซฟ มหกรรมประกวด โครงงาน วิทยาศาสตร์และ วิศวกรรมระดับ โลก ๒๐๑๖ - มาตรการ ปฏิบัติตนของ ประชาชนทั่วไป เมื่อพบวัตถุต้อง สงสัย รวมถึง วิธีการสังเกต และตรวจสอบ ลักษณะของสิ่งที คาดว่าจะเป็นสาร กัมมันตรังสี ใน เบื้องต้น	สื่อโทรทัศน์	ข่าว	๓						๑					๑	๒๙			๑	๑	๓๕			
			รายการ	๔๕							๔๕												๔๕	
			พูดแทรกๆ	๖๖							๖๖	๑	๑๐	๑	๒	๑	๒๒๖						๓๐๓	
			สารคดี								-												-	
			สปอต								-												-	
			อักษรวิ่ง	๙๖๐							๙๖๐	๖๐	๑				๓๓				๑	-	๑,๐๕๕	
		สื่อวิทยุ	ข่าว		๒๙๙						๒๙๙	๒๘	๔๙	๘	๕๒	๔๕	๖๐	๕	๓๒	๔๔	๓๒	๔๔	๕๗๒	
			รายการ		๕๐						๕๐	๒๗	๑๖	๖	๒๕	๑๓	๙๐	๑	๔๖	๑	๔๖	๑	๒๖๕	
			พูดแทรกๆ		๑๐๒						๑๐๒	๒๔	๗๖	๕๕	๗๗	๗๐	๗๙๐	๓	๘๙		๖	๑,๒๙๑		
			บทความ								-						๒	๑	๓				๖	
			สารคดี								-						๑๐		๒				๑๒	
			สปอต								-		๕	๕	๕๐	๑๐	๑๐	๓๖					๙๖	
		สื่อสิ่งพิมพ์	ข่าว/บทความ/ แผ่นพับ								-											๑	๓	
			สื่อ อินเทอร์เน็ต	prd.go.th							๑	๑		๒						๑		๑	๕	
				nbttv.prd.go.th								-		๕						๑			-	๖
				nbt.prd.go.th								-								๑				๑
				thainews.prd.go.th				๒๒				๒๒		๑						๑			๘๑	๑๐๕
				thainews.prd.go.th /newseng				๓				๓												๔
				thailand.prd.go.th								-												-
				asean thai.net								-												-
		เว็บไซต์ สปช.๑-๘									-	๕	๖		๒	๗	๒๓			๒๕	๓๒	๓๒	๑๐๔	
		สื่อ Social (ภาษาไทย)	Facebook								-	๖	๑๓	๒	๒	๑๐	๒๕	๑	๑๖	๕	๑๖	๕	๗๘	
			Twitter								-												-	
			ผ่าน application Smart phone (Android)		๓๐						๓๐	๘	๑										๓๙	
			You Tube								-	๘						๑	๑	๑๐			๒๐	
		NBT WORLD	ข่าว			๒					๒												๒	
			รายการ			๑					๑												๑	
			อักษรวิ่ง								-												-	
		สื่อ Social (ภาษาอังกฤษ)	Facebook		๖		๓				๙												๙	
			Twitter		๖						๖													
			You Tube		๕		๑				๕												๕	
			ผ่าน application Smart phone (Android)				๓				๗												๗	
อป.มช.								-	๗	๑๐		๑	๒			๑	๒๕	๖	๒๕	๕๒				
สื่ออื่นๆ								-		๒		๑	๔	๑๒			๒๕			๔๔				
รวมทั้งสิ้น				๑,๐๙๐	๔๒๑	๓๕	-	-	๑	๑,๕๕๗	๑๑๘	๒๕๗	๗๗	๒๑๕	๑๖๕	๑,๓๒๙	๑๖	๒๗๐	๑๓๗	๔,๑๖๕				

รายละเอียดการรายงาน

ที่	ประเด็น	ช่องทาง	รูปแบบ	สทท.	สวท.	สนข.	สพป.	สปค.	คสช.	รวม ส่วนกลาง	สปช.๑	สปช.๒	สปช.๓	สปช.๔	สปช.๕	สปช.๖	สปช.๗	สปช.๘	สปช.๙	รวม ทั้งหมด			
๑๗	กระทรวงศึกษา ธิการ - การ เตรียมพร้อมรับ เปิดเทอม	สื่อโทรทัศน์	ข่าว	๖						๖	๓	๙	๙	๕	๕	๓๗		๙	๖	๗๕			
			รายการ	๕๕							๕๕						๕					๕๐	
			พูดแทรกภา	๗๐							๗๐	๓	๓๐	๑	๒		๑๒๕					๒๐๙	
			สารคดี								-						๒					๒	
			สปอต	๑๐๐							๑๐๐												๑๐๐
		อักษรวิ้ง	๙๖๐							๙๖๐			๒				๓๙					๙๙๖	
		สื่อวิทยุ	ข่าว		๒๖๙						๒๖๙	๓๒	๒๒	๙	๗๐	๕๐	๗๒	๗	๓๙	๓๓	๓๓	๖๐๒	
			รายการ		๔๘						๔๘	๓๙	๒๙	๑๑	๒๐	๑๓	๗๙	๓	๓๓	-	-	๒๖๗	
			พูดแทรกภา		๘๘						๘๘	๒๘	๙๘	๖๒	๑๒๒	๗๑	๗๙๕	๓	๕๑	๑๘	๑,๓๓๖		
			บทความ		-						-				๒	๑	๕		๑๒๐	-	-	๑๒๘	
			สารคดี		-						-						๑					๑	
		สปอต		-						-	๖	๙	๒๙	๓๙	๕	๑๐๐					๑๗๘		
		สื่อสิ่งพิมพ์	ข่าว/บทความ/ แผ่นพับ					๑			๑		๒๕								๖	๓๔	
		สื่อ อินเทอร์เน็ต	prd.go.th							๒	๒		๓		๑				๒		๙	๑๒	
			nbtv.prd.go.th								-		๓									-	๓
			nbt.prd.go.th								-											-	-
			thainews.prd.go.th					๑๙			๑๙	๑	๓						๕			๕๖	๘๙
			thainews.prd.go.th /newseng					๒			๒		๓									-	๕
			thailand.prd.go.th								-		๓			๑						-	๙
			asean thai.net								-											-	-
		เว็บไซต์ สปช.๑-๘								-	๒	๑๑			๑๑	๗๒		๓๐	๕๘			๑๘๔	
		สื่อ Social (ภาษาไทย)	Facebook								-	๙	๒๕	๓	๒	๑๓	๒๔	๕	๓๕	๒๔	๒๔	๑๓๕	
			Twitter								-											๓	๓
			ผ่าน application Smart phone (Android)				๓๓				๓๓	๒											๓๓
			You Tube								-							๑	๒	๒๐	๑	๒๔	
		NBT WORLD	ข่าว					๓			๓											-	๓
			รายการ					๑			๑												๑
			อักษรวิ้ง					๒๐			๒๐												๒๐
		สื่อ Social (ภาษาอังกฤษ)	Facebook		๕			๒			๗												๗
			Twitter		๕						๕												๕
			You Tube		๒			๑			๓												๓
			ผ่าน application Smart phone (Android)					๒			๙												๙
อป.มข.								-		๒	๑๙	๓	๑	๒		๑	๒๕	๘		๖๐			
สื่ออื่นๆ								-		๒	๓		๑	๔	๙		๒๕	๕		๕๗			
รวมทั้งสิ้น				๑,๑๔๙	๔๓๖	๕๐	๑	-	๒	๑,๖๘๔	๑๓๐	๒๖๕	๑๒๓	๒๖๖	๑๗๓	๑,๓๖๑	๒๖	๓๘๐	๒๒๒	๕,๖๖๐			

รายละเอียดการรายงาน

ที่	ประเด็น	ช่องทาง	รูปแบบ	สพท.	สพท.	สนช.	สพป.	สพต.	คสช.	รวม ส่วนกลาง	สปช.๑	สปช.๒	สปช.๓	สปช.๔	สปช.๕	สปช.๖	สปช.๗	สปช.๘	สปช.๙	รวม ทั้งหมด				
๑๘	กระทรวง สาธารณสุข - พัฒนาระบบ การแพทย์ฉุกเฉิน - การดูแลทำ ความสะอาด เครื่องปรับอากาศ และพัดลมไอน้ำ	สื่อโทรทัศน์	ข่าว	๒						๒		๒			๑	๕๗		๑		๖	๕๕			
			รายการ	๕๒							๕๒											-	๕๒	
			พูดแทรกๆ	๘๕							๘๕	๑	๑๐	๑	๒	๑๐	๓๓๐					-	๕๓๐	
			สารคดี								-												-	
			สปอต								-												-	
		อักษรวิ้ง	๑๐๕๐							๑,๐๕๐		๖๐	๑				๓๒					-	๑,๑๓๓	
		สื่อวิทยุ	ข่าว			๑๗๗					๑๗๗	๓๙	๑๘	๙	๖๐	๖๒	๕๕	๒	๕๕	๕๐		๕๐	๕๓๕	
			รายการ			๕๐					๕๐	๒๘	๒๐	๘	๓๕	๑๗	๒๗		๕๓			-	๒๒๖	
			พูดแทรกๆ			๙๙					๙๙	๓๘	๑๐๓	๖๖	๑๒๓	๕๓	๕๙๘		๑๓๙			๖๐	๑,๕๗๙	
			บทความ								-				๑	๑	-	๒					-	๔
			สารคดี								-				๑๗									๑๗
		สปอต								-	๒	๒๙	๕๕	๕๒	๕	๕		๕๐				-	๑๗๘	
		สื่อสิ่งพิมพ์	ข่าว/บทความ/ แผ่นพับ								-		๕๐			๑	๑						๗	๕๙
																๒	๑						๓	๒๐
		สื่อ อินเทอร์เน็ต	prd.go.th								-		๙			๒			๙	๓		๗	๒๐	
			nbtv.prd.go.th								-		๙										๕	๙
			nbt.prd.go.th								-												๒	๒
			thainews.prd.go.th					๑๗			๑๗		๗						๙			๖๒	๙๐	
			thainews.prd.go.th /newseng					๙			๙		๒										๓	๑๓
			thailand.prd.go.th								-												๓	๓
			asean thai.net								-												๓	๓
		เว็บไซต์ สปช.๑-๘								-	๒	๑๒		๑	๘	๑๕		๒๕			๕๗	๑๒๐		
		สื่อ Social (ภาษาไทย)	Facebook								-	๒	๒๕	๕	๙	๙	๒๓		๙	๒๕	๑๕	๑๕	๑๑๓	
			Twitter								-												๕	๕
			ผ่าน application Smart phone (Android)					๓๐			๓๐	๒								๑๕		๗	๕๕	
			You Tube								-						๑	๑					-	๒
		NBT WORLD	ข่าว					๓			๓												-	๓
			รายการ								-													-
			อักษรวิ้ง					๒๐			๒๐													๒๐
		สื่อ Social (ภาษาอังกฤษ)	Facebook			๗					๗													๗
Twitter				๗					๗													๗		
You Tube				๖		๓			๙													๙		
ผ่าน application Smart phone (Android)				๖					๖													๖		
อป.มช.								-	๙	๑๕	๖			๒		๑	๒๕	๑๐๖		๑๕๙				
สื่ออื่นๆ								-		๕			๑	๕	๑๕		๒๕	๑๕		๖๖				
รวมทั้งสิ้น				๑,๓๗๘	๓๖๖	๕๓	-	-	-	๑,๖๑๑	๓๑๖	๓๖๕	๑๕๓	๒๘๙	๒๐๕	๑,๕๕๖	๒๖	๕๐๗	๓๖๖	๕,๙๘๓				

รายละเอียดการรายงาน

ที่	ประเด็น	ช่องทาง	รูปแบบ	สพท.	สวท.	สนช.	สพป.	สพค.	คสช.	รวม ส่วนกลาง	สปช.๑	สปช.๒	สปช.๓	สปช.๔	สปช.๕	สปช.๖	สปช.๗	สปช.๘	สปช.๙	รวม ทั้งหมด					
๑๙	กระทรวง อุตสาหกรรม - การผลักดันให้ อุตสาหกรรมไทย สามารถปรับตัว เปลี่ยนผ่านสู่ Industry ๔.๐	สื่อโทรทัศน์	ข่าว	๓						๓						๒๒			๑	๑	๒๓				
			รายการ	๔๕							๕๕											-	๕๕		
			พุดแทรกฯ	๖๖							๖๖	๑	๑๐	๑	๒	๑	๒๖					-	๑๐๓		
			สารคดี								-												-	-	
			สโปด								-													-	-
			อักษรวิ้ง	๔๔๐							๔๔๐		๖๐	๑				๓๓					-	๕๓๔	
		สื่อวิทยุ	ข่าว		๒๖๙						๒๖๙	๓๐	๑๐	๑	๓๙	๔๕	๖๐	๓	๒๕	๒๖			๕๓๐		
			รายการ		๒๐						๒๐	๒๙	๑๕	๙	๑๙	๑๓	๙๐		๓๕	๑			๒๒๙		
			พุดแทรกฯ		๙๖						๙๖	๒๐	๖๙	๕๖	๘๔	๖๗	๓๙๐	๓	๓๒	๑๐			๑,๒๔๘		
			บทความ								-				๒	๑	๓			๙			-	๑๐	
			สารคดี								-				๗		๒						-	๙	
			สโปด								-		๙		๓๐	๙	๓๖						-	๓๕	
		สื่อสิ่งพิมพ์	ข่าว/บทความ/ แผ่นพับ								-		๓๐										๒	๓๔	
		สื่อ อินเทอร์เน็ต	prd.go.th								๑	๑		๑						๙			๓	๙	
			nbttv.prd.go.th									-		๑										๑	๒
			nbt.prd.go.th									-												-	-
			thainews.prd.go.th									-		๑						๙				๓๒	๓๓
			thainews.prd.go.th /newseng					๓				๓		๑										๑	๕
			thailand.prd.go.th							๑		๑												๑	๒
			asean thai.net									-												-	-
			เว็บไซต์ สปช.๑-๘									-	๒	๓		๗	๒๓				๒๕	๒๔		๘๔	
		สื่อ Social (ภาษาไทย)	Facebook									-	๙	๒๐	๑	๒	๘	๒๕	๙	๒๑	๑๒			๙๖	
			Twitter									-												-	-
			ผ่าน application Smart phone (Android)				๓๐					๓๐	๒										๑๐	๕	๔๗
			You Tube									-						๑	๑				๑	๓	
		NBT WORLD	ข่าว				๕					๕											-	๕	
			รายการ									-												-	-
			อักษรวิ้ง									-												-	-
		สื่อ Social (ภาษาอังกฤษ)	Facebook		๑๕		๑					๑๖												-	๑๖
			Twitter		๑๕							๑๕												-	๑๕
			You Tube		๑๑		๒					๑๓												-	๑๓
ผ่าน application Smart phone (Android)			๑๑		๑					๑๒												-	๑๒		
อป.มช.									-	๙	๙		๑	๑		๑	๒๕	๙๘			๑๓๙				
สื่ออื่นๆ									-		๒		๑	๙	๑๒			๒๕	๖		๕๐				
รวมทั้งสิ้น				๑,๐๐๒	๔๑๕	๑๒	-	๑	๑	๑,๕๕๑	๙๑	๒๓๑	๕๖	๑๘๗	๑๕๓	๑,๑๒๖	๒๐	๒๕๓	๒๒๔		๓,๙๗๔				

รายละเอียดการรายงาน

ที่	ประเด็น	ช่องทาง	รูปแบบ	สพท.	สวท.	สนช.	สพป.	สปปด.	คสช.	รวม ส่วนกลาง	สปช.๑	สปช.๒	สปช.๓	สปช.๔	สปช.๕	สปช.๖	สปช.๗	สปช.๘	สปช.๙	รวม ทั้งหมด				
๒๐	สำนัก นายกรัฐมนตรี - โครงการ ปณิธานความดี ปิ่นทรวงกล - การจัดงาน เฉลิมพระเกียรติ พระบาทสมเด็จพระ เจ้าอยู่หัว - เชิญชวน ประชาชนออก เสียงประชามติ ร่าง รธน.	สื่อโทรทัศน์	ข่าว	๖๐						๖๐		๑๑			๓	๕๐			๑๑	๒๘	๑๕๓			
			รายการ	๖๕							๖๕			๑			๙			๕	-	๗๕		
			พุดแทรกฯ	๙๐							๙๐	๑	๓๐		๒		๓๔๕					-	๔๗๑	
			สารคดี	๕๐							๕๐	๗											๕๗	
			สปอต	๒๕๐							๒๕๐												-	๒๕๐
		อักษรวิ้ง	๒๐๔๐							๒,๐๔๐		๔๐	๕				๓๐					-	๒,๑๕๗	
		สื่อวิทยุ	ข่าว			๕๔๕					๕๔๕	๕๒	๔๑	๑๕	๑๕๔	๖๘	๗๐	๓๒	๗๓	๑๓๖			๑,๑๓๖	
			รายการ			๓๐					๓๐	๓๐	๕๙	๑๙	๕๔	๒๒	๒๗	๑๔	๖๓	๕			๓๑๓	
			พุดแทรกฯ			๑๐๒					๑๐๒	๕๐	๑๖๗	๑๒๖	๒๑๒	๑๑๕	๙๐๗	๑๗	๑๖๙	๓๓			๑,๘๘๘	
			บทความ								-	๔		๑	๒	๓	-	๑	๑๓	๒			๒๖	
			สารคดี								-	๖		๓	๒๐				๕				๓๔	
			สปอต			๙๐					๙๐	๖	๑๕๒	๙๑	๒๖๔	๑๑	๕	๑๒๒	๑๑๐	๑			๘๔๒	
		สื่อสิ่งพิมพ์	ข่าว/บทความ/ แผ่นพับ						๑		๑			๖๐								๙	๗๔	
			prd.go.th								๒	๒		๑๓		๑	๑		๗			๑๐	๓๒	
		สื่อ อินเทอร์เน็ต	nbttv.prd.go.th									-		๑๑								๕	๑๖	
			nbt.prd.go.th																				๒	๒
			thainews.prd.go.th					๒๐				๒๐	๒	๑๕					๗	๔	๑๓๐		๑๗๘	
			thainews.prd.go.th /newseng					๓๐				๓๐	๒	๘								๓	๔๓	
			thailand.prd.go.th							๗		๗	๔									๓	๑๔	
			asean thai.net									-											-	-
			เว็บไซต์ สปช.๑-๘									-	๓	๓๔		๓	๑๘	๑๕	๓๐	๑๕๕			๒๙๘	
		สื่อ Social (ภาษาไทย)	Facebook					๖				๖	๕	๓๒	๖	๕	๑๓	๑๕	๗	๓๔	๕๑		๑๗๙	
			Twitter					๖				๖										๒	๘	
			ผ่าน application Smart phone (Android)			๒๒		๕				๒๗	๓	๒							๒๐	๗	๕๙	
			You Tube									-						๑				๔	๕	
		NBT WORLD	ข่าว					๒๔				๒๔											-	๒๔
			รายการ					๖				๖												๖
			อักษรวิ้ง					๔๐				๔๐												๔๐
		สื่อ Social (ภาษาอังกฤษ)	Facebook		๘			๕		๓๓๐		๓๔๓												๓๔๓
			Twitter		๔					๑		๙												๙
			You Tube		๖			๘				๑๔												๑๔
			ผ่าน application Smart phone (Android)					๕				๑๑												๑๑
		อป.มช.									-	๒	๑๙	๗	๑	๕		๑	๒๕	๑๓๗			๒๐๑	
สื่ออื่นๆ									-		๑๓		๑	๙	๑๕		๒๕	๖๑			๑๒๘			
รวมทั้งสิ้น				๒,๕๗๓	๓๖๘	๑,๕๕๕	๑	๓๓๘	๒	๓,๘๕๘	๑๓๑	๓๑๕	๒๗๗	๓๑๑	๒๗๐	๑,๔๙๖	๑๘๘	๕๘๗	๗๕๙		๙,๐๑๗			