



## บันทึกข้อความ

ส่วนราชการ ศูนย์เทคโนโลยีสารสนเทศการประชาสัมพันธ์ กพข. โทร. 0-2618-2323 ต่อ 1012

ที่ นร 0206.03/ ๓๑๙ วันที่ 14 พฤษภาคม 2550

เรื่อง การลงทะเบียนใช้งานระบบฐานข้อมูลข่าวกลางและการประชาสัมพันธ์ตามยุทธศาสตร์และนโยบายรัฐบาล

เรียน เจ้าหน้าที่ผู้ปฏิบัติงานด้านข่าวและประชาสัมพันธ์

ตามที่ ศสช. ได้ดำเนินการพัฒนาระบบฐานข้อมูลข่าวกลาง (News Data Center)

<http://ndc.prd.go.th> พร้อมประสานให้หน่วยงานภายใน กปส. เริ่มนำข้อมูลข่าวเข้าจัดเก็บและเผยแพร่ผ่านระบบในเบื้องต้นแล้ว นั้น

บัดนี้เพื่อให้การบริหารจัดการบัญชีผู้ใช้งานเจ้าหน้าที่หน่วยงานภายใน กปส. สามารถเข้าใช้งานได้ถูกต้องตามสิทธิ์การใช้งานและการจัดแบ่งกลุ่มหน่วยงาน จึงขอให้เจ้าหน้าที่ กปส. ผู้ปฏิบัติงานด้านข่าวและประชาสัมพันธ์ทุกท่านเข้าลงทะเบียนใช้งานระบบฐานข้อมูลข่าวกลางได้ตั้งแต่บัดนี้เป็นต้นไป โดยสามารถเริ่มใช้ระบบการส่งข่าวอินเทอร์เน็ตใน ศูนย์ข่าวภูมิภาค (ดาวน์โหลดคู่มือการใช้งานได้ในระบบ) หากผู้ใช้งานท่านใดได้ลงทะเบียนการเข้าใช้งานแล้ว ขอให้ตรวจสอบความถูกต้องของข้อมูลส่วนตัวและสามารถปรับแก้ให้เป็นปัจจุบัน หรือหากมีข้อขัดข้องไม่สามารถเข้าใช้งานได้ สามารถติดต่อสอบถามข้อมูลเพิ่มเติมที่

คุณอนุสรณ์ อัครนิตติ และ คุณเกรียงศักดิ์ ยศอินทร์ กลุ่มพัฒนาเทคนิคฯ ศสช. โทรศัพท์ 0-2618-2323 ต่อ 1012 , 0-2618-3625 E-mail : [ndc\\_webmaster@prd.go.th](mailto:ndc_webmaster@prd.go.th) MSN: [ndc\\_webmaster@hotmail.com](mailto:ndc_webmaster@hotmail.com)

Skype : ndc\_webmaster

อนึ่ง ศสช. จะดำเนินการอบรมการใช้งานและประสานการจัดวางรูปแบบการนำเสนอข้อมูลแก่หน่วยงานในส่วนภูมิภาค ณ สปข.1 – 8 ตามกำหนดเวลาซึ่งจะได้แจ้งให้ทราบในโอกาสต่อไป

จึงเรียนมาเพื่อโปรดทราบและดำเนินการในส่วนที่เกี่ยวข้องต่อไป

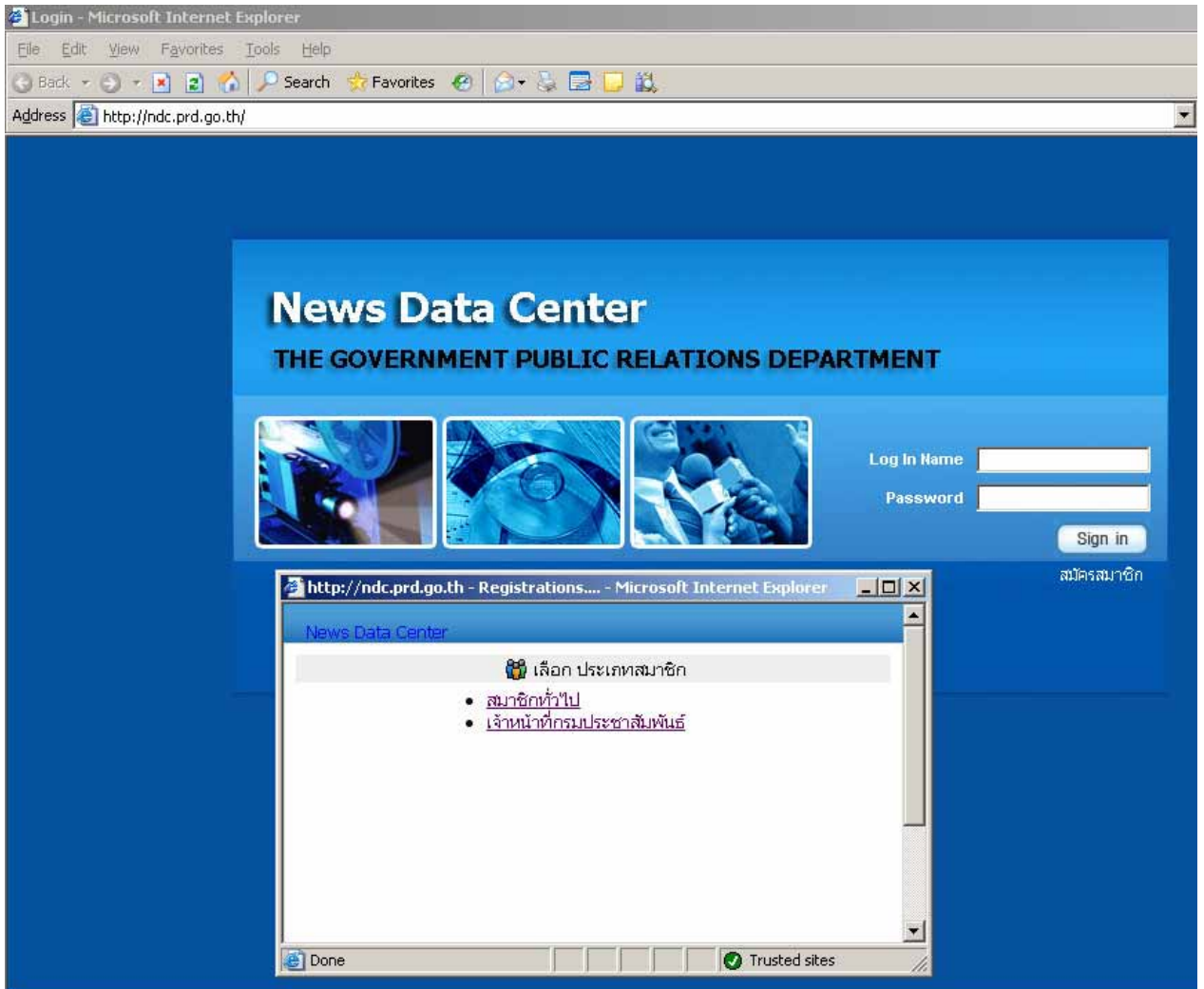
(นายสมโภชน์ วิสุทธิแพทย์)

อสช.

## การลงทะเบียนใช้งานฐานข้อมูลข่าวกลาง กปส. (News Data Center)

<http://ndc.prd.go.th>

1. เปิด Browser และพิมพ์ URL ไปที่ <http://ndc.prd.go.th> เพื่อเข้าสู่ระบบหากต้องการลงทะเบียนผู้ใช้งาน ให้คลิกปุ่ม **สมัครสมาชิก** และคลิกปุ่ม **เจ้าหน้าที่กรมประชาสัมพันธ์** ดังรูป



2. จากนั้นจะพบกับหน้าสมัครสมาชิก ซึ่งการลงทะเบียนระบบจะเป็นเฉพาะระบบงานภายในเท่านั้น ซึ่งในแต่ละช่องมีรายละเอียด ดังนี้

สมัครสมาชิก

ชื่อเข้าใช้\*:   
กรุณาใช้ภาษาอังกฤษเท่านั้น \* (a-z,0-9,\_)

รหัสผ่าน\*:   
4-12 ตัวอักษร ภาษาอังกฤษและตัวเลข

ยืนยันรหัสผ่าน\*:   
ยืนยัน รหัสผ่านอีกครั้ง 4-12 ตัวอักษร ภาษาอังกฤษและตัวเลข

รหัสยืนยันเพื่อความปลอดภัย\*: 918840   
กรุณากรอกรหัสยืนยันอีกครั้ง

วันเกิด (วว/กค/ปปปป) (พ.ศ.):

ชื่อ - สกุล ภาษาไทย\*:   
ใส่ชื่อ นามสกุล จริง ไม่ต้องมีคำนำหน้า

ชื่อ-สกุล ภาษาอังกฤษ:

เลขที่อ้างอิง\*:   
เลขที่ตาม บัตรประชาชน\* 13 ตัวอักษร

เบอร์โทรศัพท์\*:

อีเมล:

ศูนย์ข่าว:

ข้อมูลหน่วยงาน:      
หน่วยงานหลัก: สถาบันวิทยุโทรทัศน์แห่งประเทศไทย  
หน่วยงานรอง: สทท.11 กรุงเทพฯ  
ตำแหน่ง: เจ้าหน้าที่บริหารงานประชาสัมพันธ์

เงื่อนไขการใช้งาน\*:  ยอมรับ  
สำหรับผู้เข้ามาเยี่ยมชมเว็บไซต์ และมีความประสงค์ จะสมัคร เป็นสมาชิกของ เว็บไซต์ เพื่อรับสิทธิประโยชน์ ต่างๆจากทางเว็บไซต์ ที่จะจัดให้มีขึ้นใน  
แต่ละโอกาส ท่านสามารถ สมัครเป็นสมาชิกของ เว็บไซต์ ได้โดยกรอกข้อมูลต่างๆให้ครบถ้วนถูกต้องแล้วกดปุ่มสมัคร

- กรุณาจด ชื่อเข้าใช้ , รหัสผ่าน ของท่าน เก็บไว้ เพื่อใช้ ในการ Login เข้าสู่ระบบ
- คลิกปุ่ม submit เพื่อส่งข้อมูลการสมัคร
- สิทธิ์ที่ท่านได้รับในครั้งแรกของท่าน จะเป็น สมาชิกทั่วไป
- การเพิ่มสิทธิ์การใช้งาน หรือกลุ่มการใช้งานจะกระทำโดยเจ้าหน้าที่ในภายหลัง

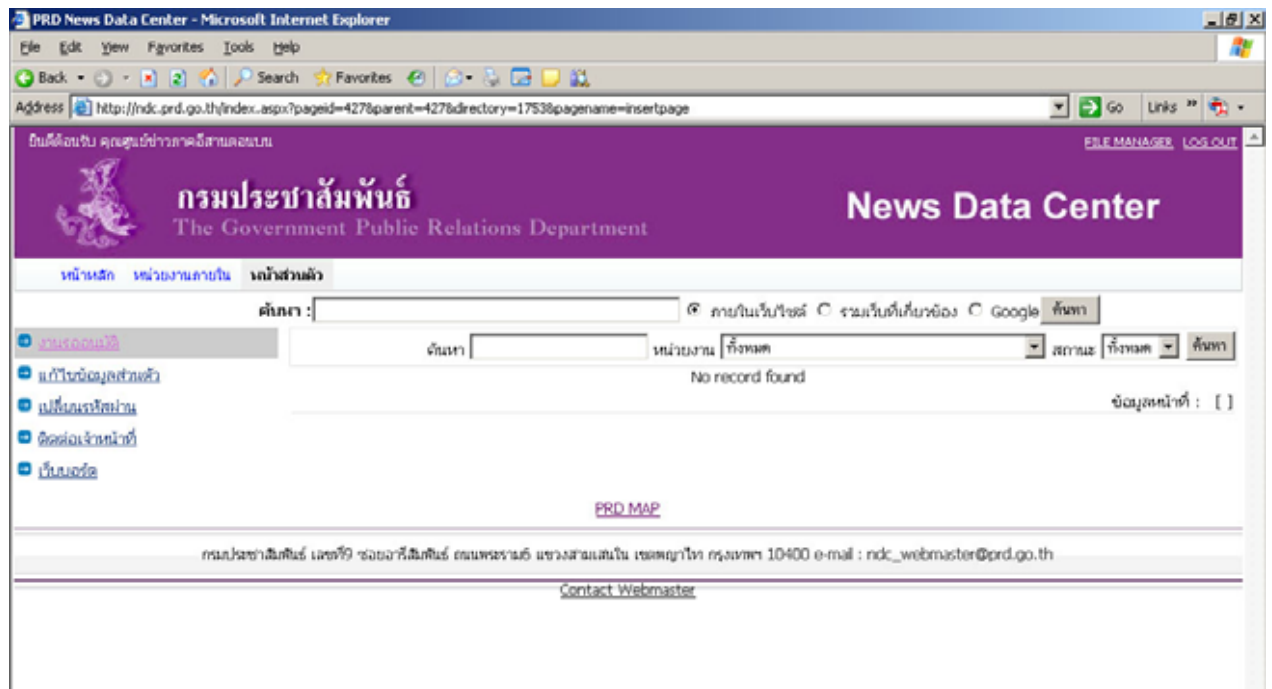
สมัครสมาชิก

- 2.1 ชื่อเข้าใช้ หมายถึง การตั้งคำรหัสผู้ใช้งานซึ่งผู้ใช้งานสามารถกำหนดเองโดยกำหนดให้ใช้เฉพาะภาษาอังกฤษและสามารถผสมกับตัวเลขหรืออักขระพิเศษได้
- 2.2 รหัสผ่าน หมายถึง การตั้งคำรหัสผ่าน เพื่อใช้งานร่วมกับรหัสผู้ใช้งานซึ่งผู้ใช้งานสามารถกำหนดเองได้โดยกำหนดให้ใช้เฉพาะภาษาอังกฤษและสามารถผสมกับตัวเลขหรืออักขระพิเศษได้ โดยไม่ควรตั้งรหัสผ่านให้ง่ายต่อการคาดเดา ซึ่งอาจจะมีผลในการรักษาความปลอดภัยข้อมูลได้
- 2.3 รหัสยืนยันความปลอดภัย หมายถึง เป็นรหัสที่ระบบสร้างขึ้นโดยอัตโนมัติให้ผู้ลงทะเบียนกรอกข้อมูลดังกล่าวเพื่อยืนยันการลงทะเบียน
- 2.4 วันเกิด หมายถึง ให้ผู้ลงทะเบียนกรอกรายละเอียด วัน เดือน ปี (พ.ศ.) ของวันเกิด โดยตรงตามบัตรประจำตัวประชาชน เช่น เกิดวันที่ 4 พ.ค. 2510 ให้กรอกรายละเอียดลงในระบบดังนี้ 04/05/2510 เป็นต้น
- 2.5 ชื่อ สกุล ภาษาไทย หมายถึง ให้ผู้ลงทะเบียน กรอก ชื่อ และ สกุล เป็นภาษาไทยตามบัตรประจำตัวประชาชน โดยไม่ต้องมีคำนำหน้า

- 2.6 ชื่อ สกุล ภาษาอังกฤษ หมายถึง ให้ผู้ลงทะเบียน กรอก ชื่อ และ สกุล เป็นภาษาอังกฤษ โดยไม่ต้องมีคำนำหน้า
- 2.7 เลขที่อ้างอิง หมายถึง ให้ผู้ลงทะเบียน กรอกเลขที่ตามบัตรประจำตัวประชาชน 13 หลัก เพื่อเป็นข้อมูลอ้างอิงในระบบ
- 2.8 เบอร์โทรศัพท์, อีเมล หมายถึง ให้ผู้ลงทะเบียนกรอกรายละเอียดเพื่อเป็นข้อมูล ในการติดต่อสื่อสาร
- 2.9 ศูนย์ข่าว, ข้อมูลหน่วยงาน, ตำแหน่ง ดูรายละเอียดในการจัดแบ่งกลุ่มศูนย์ข่าว
- 2.10 เงื่อนไขการใช้งาน ให้ผู้ลงทะเบียนอ่านและทำความเข้าใจในเงื่อนไขการใช้งาน หากยอมรับและปฏิบัติตามให้คลิกที่ปุ่ม ยอมรับ และ คลิกที่ปุ่มสมัครสมาชิก

### การตรวจสอบและแก้ไขข้อมูลส่วนตัว

3. เมื่อกรอกรหัสผู้ใช้งานและรหัสผ่าน เข้าใช้งานระบบ ผู้ใช้สามารถตรวจสอบและแก้ไขข้อมูลส่วนตัวให้ ถูกต้องและเป็นปัจจุบัน โดยคลิกปุ่ม หน้าส่วนตัว จะมีรายละเอียด งานรออนุมัติ, แก้ไขข้อมูลส่วนตัว, เปลี่ยนรหัสผ่าน, ติดต่อเจ้าหน้าที่ และ เว็บบอร์ด ดังรูป



3.1 งานรออนุมัติ ในส่วนนี้จะใช้งานสำหรับผู้ที่ได้รับสิทธิ์บรรณาธิการเท่านั้น

3.2 แก้ไขข้อมูลส่วนตัว ผู้ใช้สามารถแก้ไขและตรวจสอบรายละเอียดข้อมูลส่วนตัว ที่สำคัญ  
ควรตรวจสอบรายละเอียดหน่วยงานและศูนย์ข่าวให้ถูกต้อง

3.3 ติดต่อเจ้าหน้าที่และเว็บบอร์ด ผู้ใช้สามารถใช้เป็นช่องทางในการติดต่อสื่อสาร ,  
ปัญหาในการใช้งาน เป็นต้น กับผู้ดูแลระบบ

-----

## การจัดแบ่งกลุ่มศูนย์ข่าว

การจัดแบ่งกลุ่มศูนย์ข่าวในปัจจุบัน ได้จัดแบ่งออกเป็น 9 ศูนย์ข่าว โดยพิจารณาถึงโครงสร้างการทำงานในปัจจุบัน คือ

1. ศูนย์ข่าวภาคอีสานตอนบน จะประกอบด้วยหน่วยงานกรมประชาสัมพันธ์ทั้งหมดในพื้นที่ 11 จังหวัด คือ กาฬสินธุ์, ขอนแก่น, ชัยภูมิ, นครนายก, นครราชสีมา, มหาสารคาม, เลย, สกลนคร, หนองคาย, หนองบัวลำภู, อุตรธานี
2. ศูนย์ข่าวภาคอีสานตอนล่าง จะประกอบด้วยหน่วยงานกรมประชาสัมพันธ์ทั้งหมดในพื้นที่ 9 จังหวัด คือ นครพนม, บุรีรัมย์, มุกดาหาร, ยโสธร, ร้อยเอ็ด, ศรีสะเกษ, สุรินทร์, อุบลราชธานี, อำนาจเจริญ
3. ศูนย์ข่าวภาคเหนือตอนบน จะประกอบด้วยหน่วยงานกรมประชาสัมพันธ์ทั้งหมดในพื้นที่ 8 จังหวัด คือ เชียงราย, เชียงใหม่, น่าน, พะเยา, แพร่, แม่ฮ่องสอน, ลำปาง, ลำพูน
4. ศูนย์ข่าวภาคเหนือตอนล่าง จะประกอบด้วยหน่วยงานกรมประชาสัมพันธ์ทั้งหมดในพื้นที่ 9 จังหวัด คือ กำแพงเพชร, ตาก, นครสวรรค์, พิจิตร, พิษณุโลก, เพชรบูรณ์, สุโขทัย, อุตรดิตถ์, อุทัยธานี
5. ศูนย์ข่าวภาคใต้ตอนบน จะประกอบด้วยหน่วยงานกรมประชาสัมพันธ์ทั้งหมดในพื้นที่ 7 จังหวัด คือ กระบี่, ชุมพร, นครศรีธรรมราช, พังงา, ภูเก็ต, ระนอง, สุราษฎร์ธานี
6. ศูนย์ข่าวภาคใต้ตอนล่าง จะประกอบด้วยหน่วยงานกรมประชาสัมพันธ์ทั้งหมดในพื้นที่ 7 จังหวัด คือ ตรัง, นราธิวาส, ปัตตานี, พัทลุง, ยะลา, สงขลา, สตูล
7. ศูนย์ข่าวภาคตะวันออก จะประกอบด้วยหน่วยงานกรมประชาสัมพันธ์ทั้งหมดในพื้นที่ 9 จังหวัด คือ จันทบุรี, ฉะเชิงเทรา, ชลบุรี, ตราด, ปราจีนบุรี, ระยอง, สมุทรปราการ, สระแก้ว, นครนายก
8. ศูนย์ข่าวภาคตะวันตก จะประกอบด้วยหน่วยงานกรมประชาสัมพันธ์ทั้งหมดในพื้นที่ 16 จังหวัด คือ กาญจนบุรี, ชัยนาท, ประจวบคีรีขันธ์, เพชรบุรี, ราชบุรี, สุพรรณบุรี, สระบุรี, นนทบุรี, นครปฐม, ปทุมธานี, ลพบุรี, สมุทรสงคราม, สมุทรสาคร, สิงห์บุรี, อโยธยา, อ่างทอง
9. ศูนย์ข่าวส่วนกลาง จะประกอบด้วยหน่วยงานกรมประชาสัมพันธ์ทั้งหมดในพื้นที่ กรุงเทพมหานคร

-----