



บันทึกข้อความ

สำนักประชาสัมพันธ์เขต ๗ จันทบุรี
 รับเลขที่..... กป๒๕๒
 รับวันที่..... ๗. ต.ค. ๒๕๕๖
 เวลา..... ๑๕.๕๐ น.

ส่วนราชการ สถานีวิทยุโทรทัศน์แห่งประเทศไทย จังหวัดจันทบุรี โทร. ๐-๓๙๔๗-๑๐๘๘-๙๐

ที่ นร ๐๒๑๗.๑๐/สทท.จบ.๔๕๓ วันที่ ๗ ตุลาคม ๒๕๕๖

เรื่อง จัดส่งคู่มือการถ่ายภาพและตัดต่อระบบ HD (High Definition)

เรียน รปส. (นายประวิน พัฒนะพงษ์) ผ่าน ผอ.สปข.๗

๑๗/๑๗
 ๑๕ ต.ค. ๕๖
 ๗.๑๓ น.

เพื่อโปรดพิจารณา

๑. ข้อเท็จจริง

๑.๑. สทท.จันทบุรี พัฒนาระบบการผลิตรายการโทรทัศน์ จากแบบความคมชัดปกติ (SD : Standard Definition) ไปสู่ความคมชัดสูง (HD : High Definition) แต่ออกอากาศในระบบ SD เมื่อเดือนพฤษภาคม ๒๕๕๖

๑.๒. สำนักงานคณะกรรมการกิจการกระจายเสียง กิจการโทรทัศน์ และกิจการโทรคมนาคมแห่งชาติ (สำนักงาน กสทช.) ได้กำหนดให้ กปส. จัดทำรายการโทรทัศน์ในระบบ HD คู่ขนานกับรายการเดิม เพื่อพัฒนารายการด้านข้อมูลข่าวสารของภาครัฐอย่างมีคุณภาพ

๒. ข้อพิจารณา

เพื่อให้การดำเนินงานพัฒนารายการด้านข้อมูลข่าวสารของ กปส. ในการผลิตรายการโทรทัศน์ให้มีคุณภาพมากยิ่งขึ้น สทท.จันทบุรี ขอส่งคู่มือการถ่ายภาพ และตัดต่อระบบ HD แต่ออกอากาศในระบบ SD เพื่อไว้ใช้ประโยชน์ในหน่วยงานในสังกัด กปส. ต่อไป

จึงเรียนมาเพื่อโปรดพิจารณา

(นายทองเทศ มหามนตรี)

ผอ.สทท.จันทบุรี

ที่ นร ๐๒๑๗.๐๑/๑๒๘๗

เรียน รปส. (นายประวิน พัฒนะพงษ์)

- เพื่อโปรดพิจารณา

-มอบ ศสข. เวียนแจ้งเพื่อทราบทั่วกันทาง Intranet
 -มอบ สทท. สปข.๑-๖,๘ เพื่อเป็นคู่มือดำเนินการในส่วนที่เกี่ยวข้องต่อไป

(นายทินรัตน์ สัจจาพิทักษ์)

ผอ.สปข.๗

- 7 ต.ค. 2556

(นายประวิน พัฒนะพงษ์)

รปส.

สำนักประชาสัมพันธ์เขต

รับที่.....

วันที่ ๗ ต.ค. ๕๖

เวลา ๑๕.๕๐

รปส. (นายประวิน พัฒนะพงษ์) 4845

7 1 ต.ค. 2556

14 ต.ค. 2556

การถ่ายภาพ HD ด้วยกล้อง Panasonic P2 รุ่น HD AG-HPX172



การปรับตั้งค่าในการบันทึกภาพให้เป็นระบบ HD ขนาดภาพ 1440/1080 (16:9)

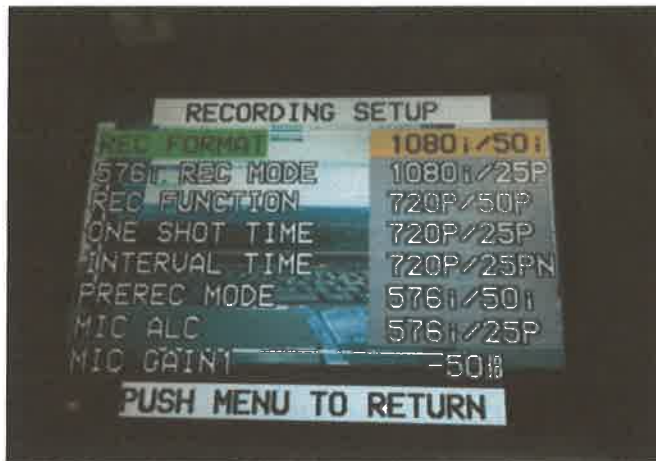
1. ไปที่ Menu > เลือก RECORDING SETUP



2. เลือกขนาด เป็น DVCPRO50



3.ปรับขนาด REC FORMAT ให้เป็น 1080i/50i



หลังจากนั้นจึงเริ่มการถ่ายทำได้ ซึ่งในการถ่ายภาพช่างภาพต้องจัดองค์ประกอบภาพเพื่อการถ่ายภาพโดยทั่วไป เนื่องจากเมื่อนำภาพที่ถ่ายไปตัดต่อและนำเสนอสู่กระบวนการออกอากาศในระบบ HD และระบบ Standard Definition นั้น อัตราส่วนภาพจะไม่เท่ากัน โดยระบบ HD มีอัตราส่วนภาพที่ 16:9 และระบบ Standard Definition มีอัตราส่วนภาพที่ 4:3



* ตัวเลขในวงกลมคืออัตราละเอียดของภาพที่นับเป็นจำนวนเส้นภาพ

ความแตกต่างของขนาดภาพ



ขั้นตอน การ Export File โดยใช้โปรแกรม EDIUS

หลังจากที่ได้ทำการผลิตรายการในระบบ HD แล้วนั้น ขั้นแรกให้ทำการ Capture ไฟล์งานโดยการใช้ตัว Adaptor ของ P2 ต่อเข้ากับเครื่องคอมพิวเตอร์



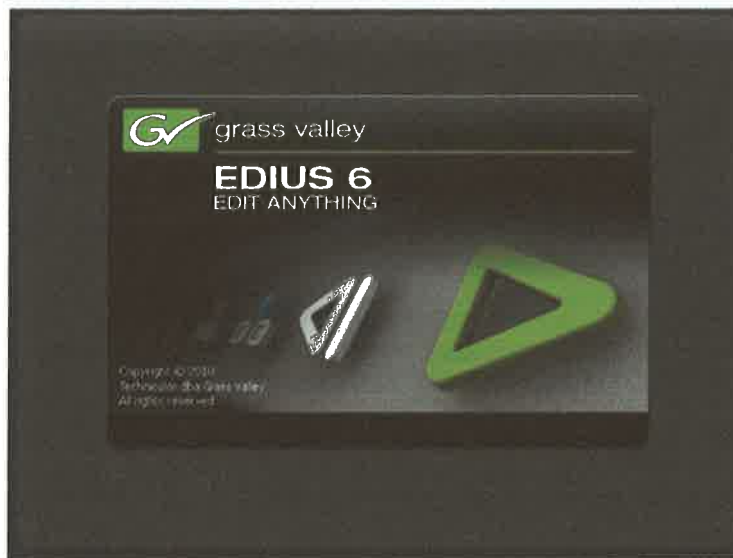
การ์ดรีดเดอร์ ของกล้อง P2



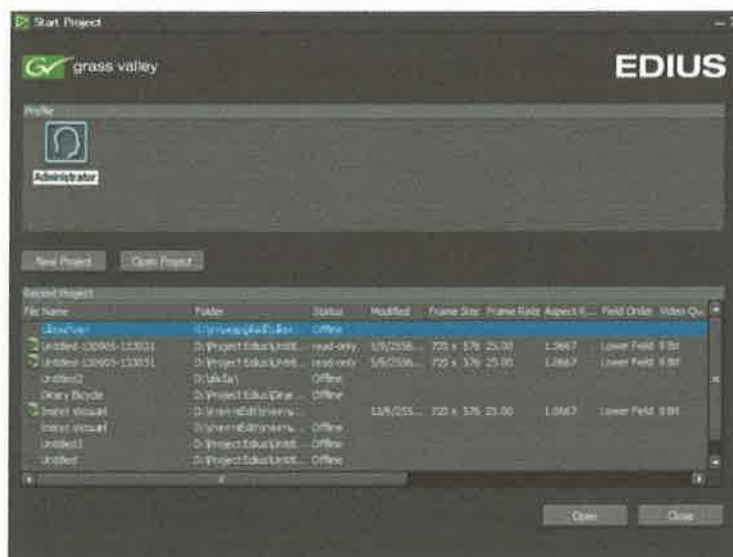
การ์ด P2

การ Capture ในระบบของ DVCPRO HD ขนาดภาพ 1440x1080 50i

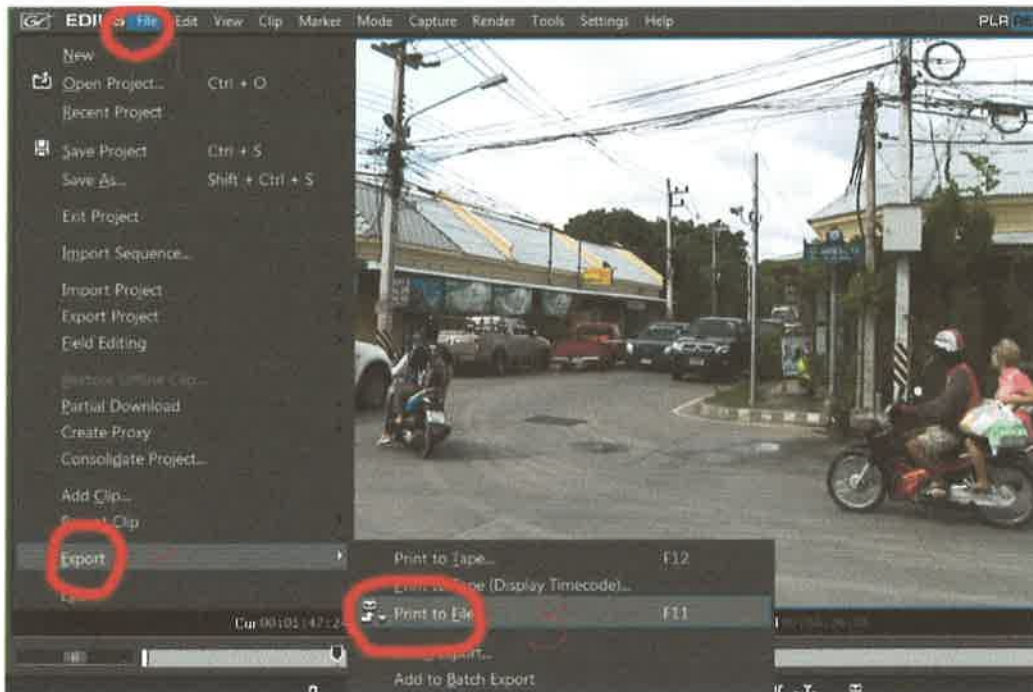
1. ทำการเปิดโปรแกรม EDIUS ขึ้นมา



2. ให้สร้างโปรเจกขึ้นมาใหม่ โดย คลิกไปที่ New Project

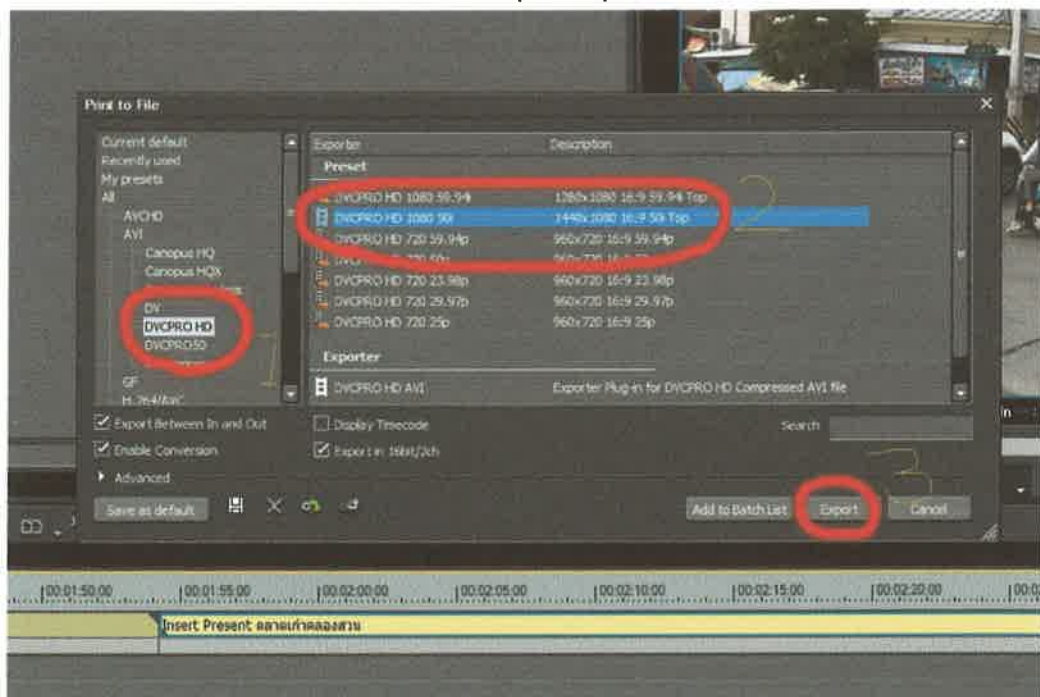


6. หลังจากนั้นก็ทำการ Export File โดยไปที่ File → Export → Print to File



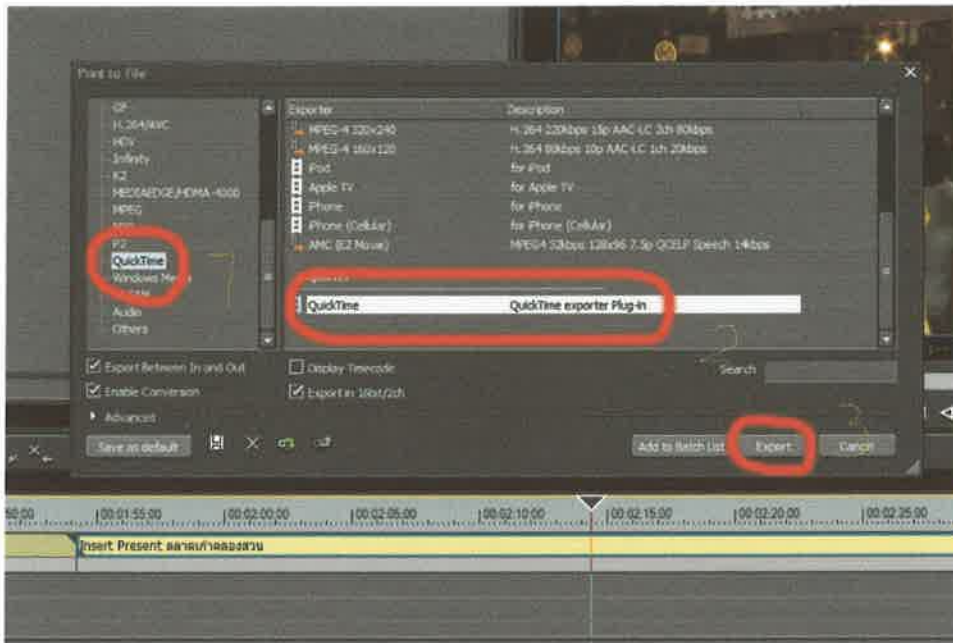
หลังจากนั้น ก็เลือกการ Export ว่าเราต้องการ ไฟล์ สกวดแบบไหน ซึ่ง สกวดไฟล์ในระบบ HD ที่ใช้ในการถ่ายทำด้วยกล้อง P2 นั้นจะเป็นไฟล์สกวด .MXF ซึ่งเราต้องการแปลงไฟล์ให้เข้ากับระบบงาน หรือระบบไฟล์ที่สามารถออกอากาศ ซึ่งการ Export นั้น ก็สามารถบีบอัด หรือแปลงสกวดไฟล์ต่างๆไปใช้งานได้ดังนี้

1. การแปลงไฟล์ ไม่เป็นไฟล์ .avi ไปที่ File → Export → Print to File → DVCPRO HD → DVCPRO HD 1080 50i 1440x1080 16:9 50i Top → Export



การแปลงไฟล์สกวดนี้เพื่อรักษาคุณภาพไฟล์ HD ให้อยู่ในสกวด .avi และสามารถนำไฟล์ที่ Export ไปใช้งานกับงานตัดต่อ กับโปรแกรมอื่น ๆ ได้ เช่น Adobe Premiere, Sony Vegas

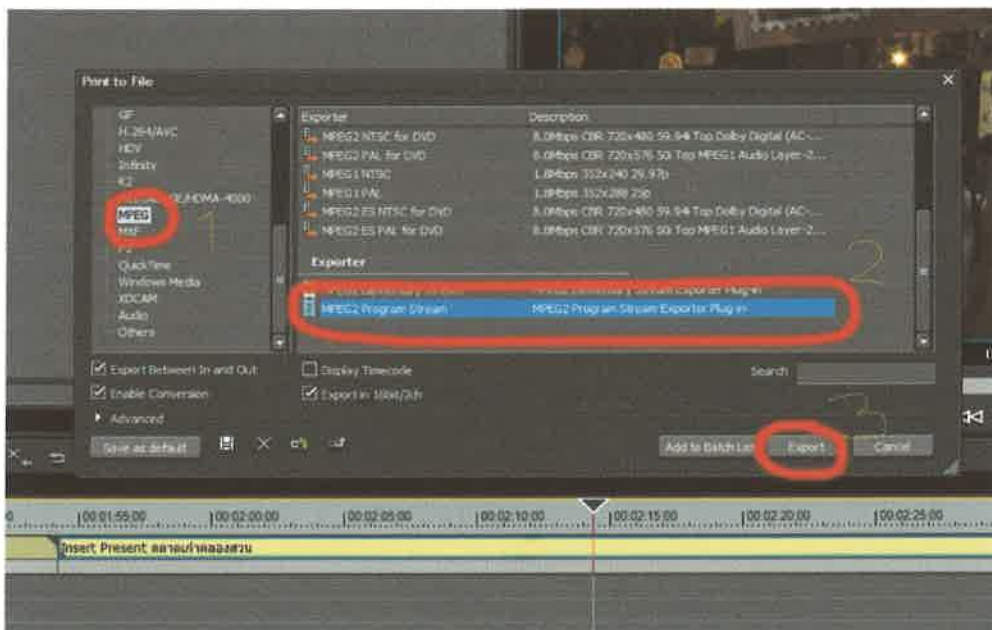
2. การแปลงไฟล์ไปเป็นไฟล์ .mov โดยไปที่ File → Export → Print to File → QuickTime → QuickTime QuickTime Exporter → Export



การแปลงไฟล์สกุลนี้เพื่อรักษาคุณภาพไฟล์ HD ให้อยู่ในสกุล .mov และสามารถนำไฟล์ที่ Export ไปใช้งานกับงานตัดต่อกับโปรแกรมอื่น ๆ ที่มีคุณภาพสูง เช่น Final Cut, Adobe Premiere, Sony Vegas

***หมายเหตุ ที่ต้องการแปลงไฟล์นั้นเพราะบางโปรแกรมนั้นยังไม่สามารถรองรับไฟล์สกุล .MXF ได้

3. การแปลงไฟล์ไปเป็นไฟล์ .mpeg2 โดยไปที่ File → Export → Print to File → MPEG → MPEG2 Program Stream MPEG2 Program Stream Computer → Export



ทั้งนี้การบีบอัดไฟล์ HD ให้อยู่ในสกุล .mpeg2 เพื่อให้สามารถออกอากาศในระบบ Standard Definition ได้ เพราะเป็นสกุลไฟล์ที่ระบบออกอากาศรองรับอยู่