



ด่วนที่สุด บันทึกข้อความ

3(4)

ส่วนราชการ ศูนย์เทคโนโลยีสารสนเทศการประชาสัมพันธ์ กพช. โทร. 0-2618-2323 ต่อ 1012

ที่ นร 0206.03 / 68

วันที่

2 กุมภาพันธ์ 2553

เรื่อง ให้ทุกหน่วยงานภายใน กปส. รายงานเข้าสู่ระบบการรายงานครุภัณฑ์คอมพิวเตอร์ เพื่อให้ฐานข้อมูลมีความเป็นปัจจุบัน

เรียน อปส. ผ่าน รปส. (นางกฤษณา บัวสุวรรณ)

ข้อเท็จจริง

อปส. และ รปส. (นางกฤษณา บัวสุวรรณ) ได้สั่งการให้ ศสช. ดำเนินการปรับปรุงฐานข้อมูลครุภัณฑ์คอมพิวเตอร์ สำหรับใช้เป็นแนวทางในการบริหารจัดการครุภัณฑ์คอมพิวเตอร์ของหน่วยงานภายใน กปส. และเพื่อเป็นข้อมูลในการจัดหาซอฟต์แวร์ที่ถูกต้องตามลิขสิทธิ์ให้ครอบคลุมทุกหน่วยงาน อีกทั้งเพื่อการจัดทำระบบการจัดเก็บข้อมูลจรรยาบรรณทางคอมพิวเตอร์และระบบยืนยันตัวตน ให้สอดคล้องตามประกาศกระทรวงเทคโนโลยีสารสนเทศฯ เกี่ยวกับ พ.ร.บ.ว่าด้วยการกระทำผิดเกี่ยวกับคอมพิวเตอร์ พ.ศ. 2550

ความเห็น

ในปีงบประมาณ พ.ศ. 2552 ศสช. ได้จัดทำระบบการรายงานครุภัณฑ์คอมพิวเตอร์ และได้แจ้งให้กับหน่วยงาน สำนัก/กอง รายงานเข้าระบบดังกล่าวแล้ว ในตัวชี้วัด ระดับความสำเร็จการจัดการระบบสารสนเทศของ สำนัก/กอง ซึ่งยังมีหน่วยงานบางหน่วยยังไม่รายงานเข้าสู่ระบบให้เป็นปัจจุบันหรือไม่ได้ รายงานเข้าสู่ระบบเลย ดังนั้นเพื่อไม่ให้เกิดความซ้ำซ้อนและลดระยะเวลาในการปฏิบัติงาน ศสช. จึงเห็นควรให้หน่วยงานภายใน กปส. ทุกหน่วย พิจารณาดำเนินการรวบรวมข้อมูลครุภัณฑ์คอมพิวเตอร์ภายในหน่วยงาน และกรอกรายละเอียดรายงานเข้าสู่ระบบฯ ภายในวันที่ 15 ก.พ. 2553 โดยสามารถเข้าใช้งานได้ที่ <http://intranet.prd.go.th> ในหัวข้อสำรวจครุภัณฑ์คอมพิวเตอร์ตามตัวอย่างที่แนบ

ข้อพิจารณา

เพื่อให้การดำเนินงาน โครงการดังกล่าวเป็นไปตามเป้าหมายและบรรลุวัตถุประสงค์ จึงเห็นควรสั่งการให้ หน่วยงานทุก สำนัก/กอง ดำเนินการรายงานเข้าสู่ระบบการรายงานครุภัณฑ์คอมพิวเตอร์ เพื่อให้ฐานข้อมูลมีความเป็นปัจจุบันและสามารถใช้เป็นแนวทางในการบริหารจัดการระบบคอมพิวเตอร์ของหน่วยงานภายใน กปส. ได้อย่างมีประสิทธิภาพ

จึงเรียนมาเพื่อโปรดพิจารณา หากเห็นชอบขอได้โปรดสั่งการตามข้อพิจารณาต่อไปด้วย

จะขอขอบคุณยิ่ง

- เห็นชอบ
- ดำเนินการตามเสนอ

(นายกฤษณพร เสริมพานิช)
อธิบดีกรมประชาสัมพันธ์

4 ก.พ. 2553

511

(นายสมโภชน์ วิสุทธิแพทย์)

อศช.

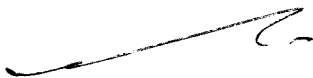
(นางกฤษณา บัวสุวรรณ)

รปส.

รปส. (นางกฤษณา บัวสุวรรณ).....อปส. (นายกฤษณพร เสริมพานิช)..... 4 ก.พ. 2553

เรียน ผอ.สำนัก/กอง, ผ.สทท., ผ.สวท.,
และ ปชส. ทั่วประเทศ

เพื่อโปรดทราบและดำเนินการตามที่ อปส.
สั่งการ

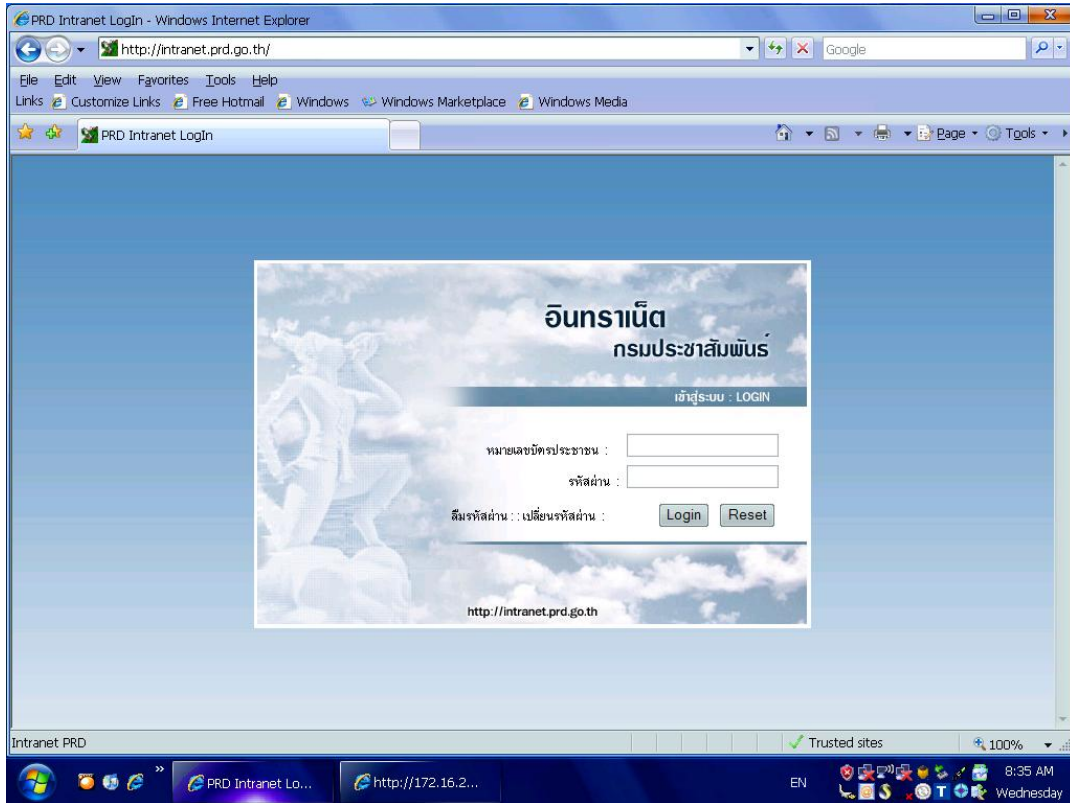


(นายเอนก แนมทอง)

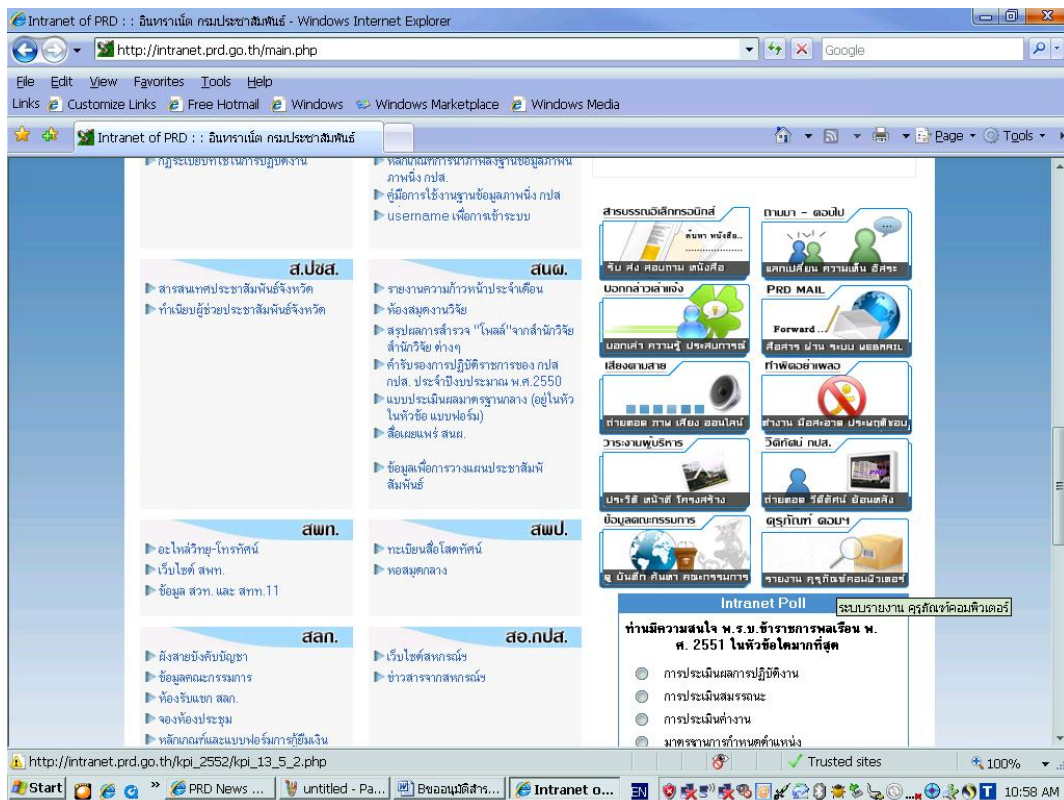
ร.อสร.
8 A. ๖๓ ๘3

การใช้งานระบบรายงานครุภัณฑ์คอมพิวเตอร์ กปส.

1. เข้าใช้งานที่อินทราเน็ตกรมประชาสัมพันธ์



2. คลิกที่เมนู ระบบรายงานครุภัณฑ์คอมพิวเตอร์กรมประชาสัมพันธ์



3. หน้าหลักระบบรายงานครุภัณฑ์คอมพิวเตอร์กรมประชาสัมพันธ์

อินทราเน็ต กรมประชาสัมพันธ์

Home PRD จัดเก็บและเผยแพร่เอกสาร การจัดทำแผน การติดตามประเมินผล การใช้จ่ายเงิน การจัดการความรู้ บริการ

ค้นหาข้อมูล

เลขครุภัณฑ์: [] หน่วยงาน: ศสช.

ประเภท: [] ปีงบประมาณ: --ปี--

ชนิด: [] ประเภทเงิน: --ทั้งหมด--

เรียงตาม: เลขครุภัณฑ์ งบประมาณ ประเภทครุภัณฑ์ สถานะทรัพย์สิน: ใช้งานอยู่ ดึงใช้งาน หมด

ค้นหา เปลี่ยน เพิ่มข้อมูล

ค้นหาทรัพย์สิน ->พบ 293 รายการ

เลขครุภัณฑ์	ลักษณะครุภัณฑ์	ประเภทครุภัณฑ์	ปีงบประมาณ	รายละเอียด	แก้ไข	ลบ
100000000152	เครื่องคอมพิวเตอร์ PC พร้อมอุปกรณ์ส่วนควบ ชนิด Dell FSB 80.....	ครุภัณฑ์คอมพิวเตอร์	2548	[]	[]	[X]
100000000253	ซอฟต์แวร์ระบบจัดการฐานข้อมูลเชิงสัมพันธ์ ชนิด Oracle	ครุภัณฑ์คอมพิวเตอร์	2548	[]	[]	[X]

4. เลือกเพิ่มข้อมูล

อินทราเน็ต กรมประชาสัมพันธ์

Home PRD จัดเก็บและเผยแพร่เอกสาร การจัดทำแผน การติดตามประเมินผล การใช้จ่ายเงิน การจัดการความรู้ บริการ

ผู้รายงานคุณ: อินทราเน็ต ictc@prd.go.th หน่วยงาน: [] ปี/กอง: [] 8 ก.พ. 2553

ค้นหาทรัพย์สิน รายงานทรัพย์สิน ออกจากระบบ

บันทึกทะเบียนครุภัณฑ์

เลขที่ครุภัณฑ์: [] * ส่วนราชการ: กรมประชาสัมพันธ์

ลักษณะ/คุณสมบัติ: [] หน่วยงาน: ศสช.

รุ่น/แบบ: [] สถานที่ตั้งทรัพย์สิน: []

ที่เอกสาร: [] วันเดือนปีที่ได้รับ: --ปี-- --เดือน-- --ปี-- *

ประเภทครุภัณฑ์: [] * ปีงบประมาณ: --ปี-- *

ชนิดครุภัณฑ์: []

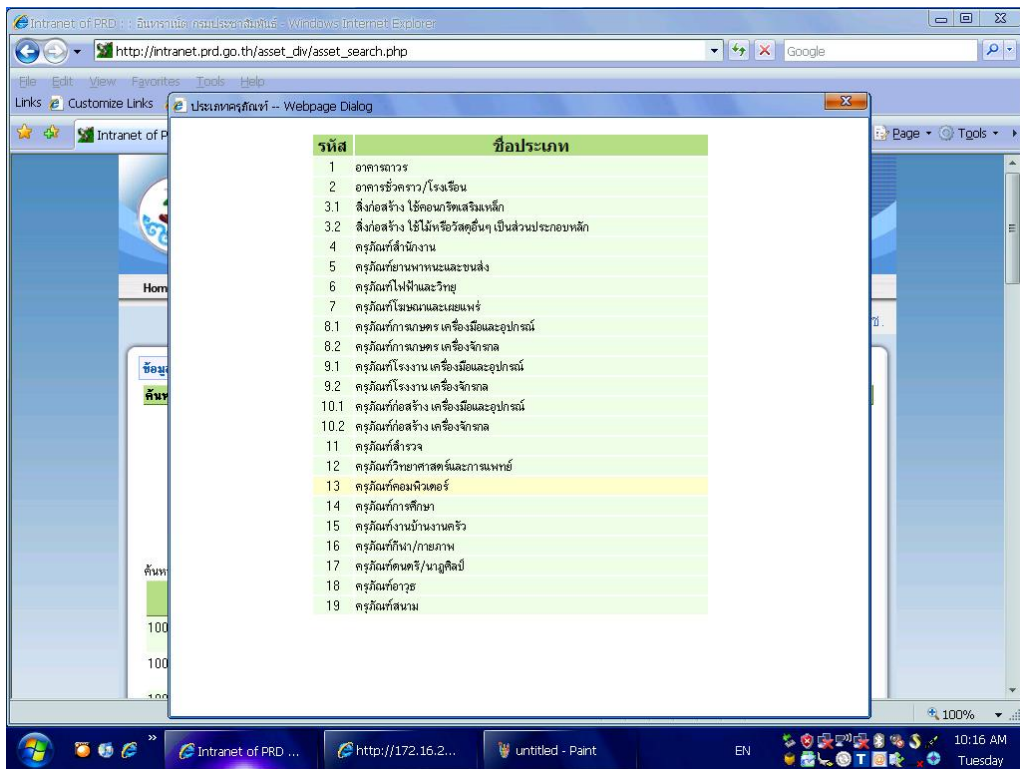
ชื่อบริษัท/พจน.: []

จำนวนหน่วย/ชุด: [] *

ราคาต่อหน่วย/ชุด: [] *

5. ดำเนินการบันทึกทะเบียนคุณทรัพย์สินในข้อมูลรายละเอียดทุกช่อง โดยมีตัวอย่างหัวข้อรายละเอียด ดังนี้

- เลขที่ครุภัณฑ์ หมายถึง วันที่จัดซื้อครุภัณฑ์ หมายถึง วัน /เดือน /ปี ที่ตรวจรับ หรือที่ได้ครุภัณฑ์มา
- ลักษณะ / คุณสมบัติ หมายถึง ลักษณะหรือคุณสมบัติของอุปกรณ์ที่ใช้งาน เช่น เครื่องคอมพิวเตอร์ชนิดประมวลผลทั่วไป, เครื่องคอมพิวเตอร์ชนิดประมวลผลระดับสูง , เครื่องคอมพิวเตอร์ชนิดมัลติมีเดีย, เครื่องพิมพ์ชนิดเลเซอร์ เป็นต้น
- กำหนดรายละเอียดประเภทครุภัณฑ์ โดยเลือกครุภัณฑ์คอมพิวเตอร์และชนิดของครุภัณฑ์ให้ถูกต้อง



- กรอกรายละเอียดข้อมูลในช่องต่างๆให้ครบถ้วนถูกต้อง
- เมื่อกรอกรายละเอียดในส่วนต่างๆ โดยครบถ้วนแล้ว ให้กดปุ่มบันทึก และข้อมูลสามารถเข้ามาปรับปรุงแก้ไขในภายหลังได้
- วันเดือนปี ที่ได้รับ และ ปีงบประมาณ เป็นข้อมูลที่มีความจำเป็น เพื่อประโยชน์ในการคำนวณอัตราค่าเสื่อมราคาและอายุการใช้งาน หากไม่กรอกรายละเอียด ระบบจะไม่บันทึก
- ในระหว่างการเข้าใช้งานระบบควรจัดเตรียมข้อมูลในส่วนต่างๆให้เรียบร้อย เนื่องจากระบบจะตัดการทำงานอัตโนมัติหากท่านไม่ใช้งานภายในระยะที่กำหนด ซึ่งท่านอาจจะต้องเสียเวลารายงานข้อมูลเข้าสู่ระบบใหม่

สอบถามข้อมูลเพิ่มเติมได้ที่กลุ่มพัฒนาเทคนิคและเชื่อมโยงเครือข่าย ศูนย์เทคโนโลยีสารสนเทศ การประชาสัมพันธ์ (คุณเดชดนัย ไพบยใหม่ โทร. 0-2618-2323 ต่อ 1012 หรือ dethdanai_t@prd.go.th)