

2. การสร้างรหัสงบประมาณ

ส่วนราชการสามารถสร้างรหัสงบประมาณ 16 หลักแยกตามประเภทต่างๆ ได้ดังนี้

1. ครุภัณฑ์มูลค่าต่ำกว่า 1 ล้านบาท
2. ครุภัณฑ์มูลค่ามากกว่าหรือเท่ากับ 1 ล้านบาท
3. อาคาร/ สิ่งก่อสร้างมูลค่าต่ำกว่า 10 ล้านบาท
4. อาคาร/ สิ่งก่อสร้างมูลค่ามากกว่าหรือเท่ากับ 10 ล้านบาท
5. ที่ดิน
6. เงินอุดหนุนทั่วไป
7. เงินอุดหนุนเฉพาะกิจ
8. รายจ่ายอื่น

ทั้งนี้ ในการสร้างข้อมูลรหัสงบประมาณดังกล่าว ส่วนราชการสามารถสร้างได้โดยใช้การอ้างอิงจากรหัสงบประมาณที่มีอยู่ ซึ่งรหัสงบประมาณที่ใช้ในการสร้างและการอ้างอิงนั้นจะแตกต่างกันตามรหัสแหล่งของเงินที่สร้างตามตารางโครงสร้างรหัสงบประมาณที่ใช้อ้างอิง ดังนี้

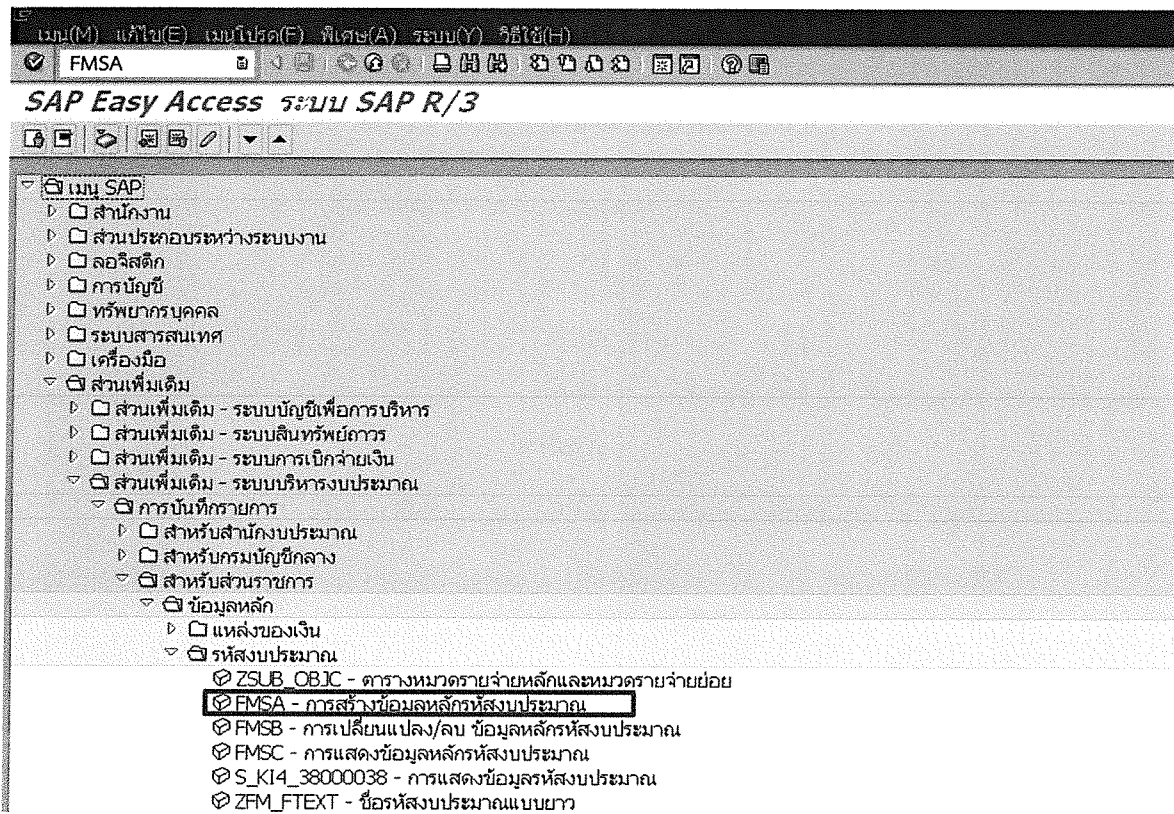
ตารางโครงสร้างรหัสงบประมาณที่ใช้สร้าง / อ้างอิง

ประเภทของรหัสงบประมาณ	รหัสแหล่งของเงิน	รหัสงบประมาณที่สร้าง / รหัสงบประมาณที่ใช้อ้างอิง
1. ครุภัณฑ์มูลค่าต่ำกว่า 1 ล้านบาท	YY11310	MMAAABPOPP11XXXX
2. ครุภัณฑ์มูลค่ามากกว่าหรือเท่ากับ 1 ล้านบาท	YY11310	MMAAABPOPP12XXXX
3. อาคาร/ สิ่งก่อสร้างมูลค่าต่ำกว่า 10 ล้านบาท	YY11320	MMAAABPOPP41XXXX
4. อาคาร/ สิ่งก่อสร้างมูลค่ามากกว่าหรือเท่ากับ 10 ล้านบาท	YY11320	MMAAABPOPP42XXXX
5. ที่ดิน	YY11320	MMAAABPOPP2XXXXX
6. อุดหนุนทั่วไป	YY11410	MMAAABPOPP5XXXXX
7. อุดหนุนเฉพาะกิจ	YY11420	MMAAABPOPP6XXXXX
8. รายจ่ายอื่นๆ	YY11500	MMAAABPOPP7XXXXX

โครงสร้างรหัสงบประมาณ มีรายละเอียดดังนี้

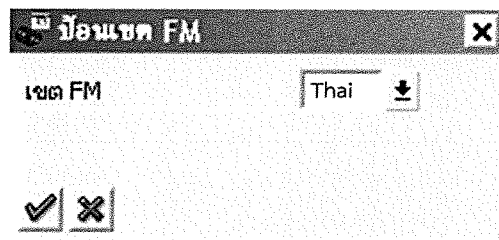
MMAAA	คือรหัสหน่วยงาน (5 หลัก)
BP	คือรหัสแผนงบประมาณ
OPP	คือรหัสผลผลิต/โครงการ
11XXXX	ประเภทครุภัณฑ์ต่ำกว่า 1 ล้านบาท
12XXXX	ประเภทครุภัณฑ์มูลค่ามากกว่าหรือเท่ากับ 1 ล้านบาท
41XXXX	ประเภทอาคาร/ สิ่งก่อสร้างมูลค่าต่ำกว่า 10 ล้านบาท
42XXXX	ประเภทอาคาร/ สิ่งก่อสร้างมูลค่ามากกว่าหรือเท่ากับ 10 ล้านบาท
2XXXXX	ประเภทที่ดิน
5XXXXX	ประเภทอุดหนุนทั่วไป
6XXXXX	ประเภทอุดหนุนเฉพาะกิจ
7XXXXX	ประเภทรายจ่ายอื่น

2.1 ครุภัณฑ์มูลค่าต่ำกว่า 1 ล้านบาท หรืออาคาร /สิ่งก่อสร้างมูลค่าต่ำกว่า 10 ล้านบาท
(รหัสแหล่งของเงิน YY11310)



ภาพที่ 4

เข้าเมนู SAP → ส่วนเพิ่มเติม → ส่วนเพิ่มเติม - ระบบบริหารงบประมาณ → การบันทึกรายการ
→ สำหรับส่วนราชการ → ข้อมูลหลัก → รหัสงบประมาณ → FMSA - การสร้างข้อมูลหลักรหัสงบประมาณ
หรือพิมพ์คำสั่งงาน FMSA ที่ ตามภาพที่ 4 แล้วกด Enter หรือคีย์ เพื่อเข้าสู่หน้าจอ
ตามภาพที่ 5



ภาพที่ 5

ในช่อง เขต FM ให้ระบุ Thai จากนั้นกด Enter หรือคีย์ ตามภาพที่ 5 ระบบจะแสดงตามภาพที่ 6