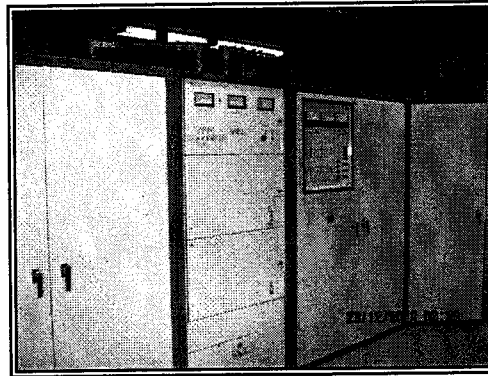
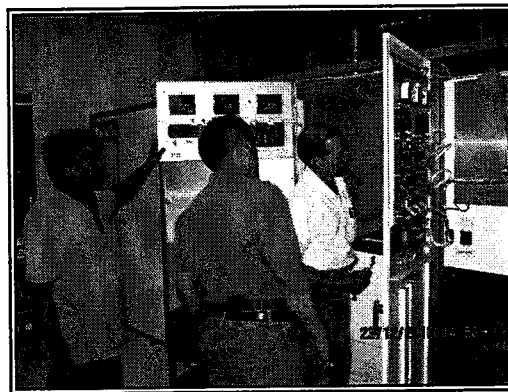
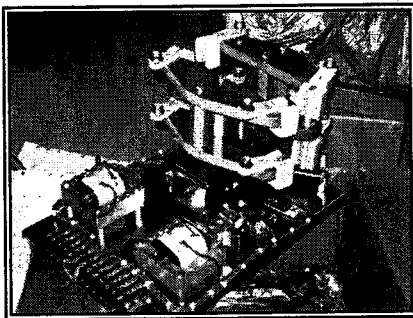


อุปกรณ์อะไหล่ที่จัดซื้อโดยฝ่ายบริหารพัสดุกลาง ส่วนบำรุงรักษาและพัสดุกลาง สำนักส่งเสริม
และพัฒนางานเทคนิค จะต้องผ่านการดำเนินการตรวจสอบ ทดลอง จากคณะกรรมการตรวจรับ
อุปกรณ์อะไหล่ฯ ทุกครั้งซึ่งจะได้อุปกรณ์อะไหล่ที่มีคุณภาพมาตรฐานไว้ใช้ในราชการ

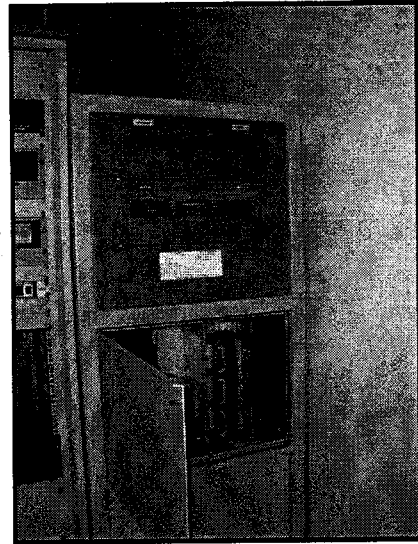


สถานีวิทยุกระจายเสียงแห่งประเทศไทยเพื่อการศึกษา จ.กระบี่ เครื่องส่งวิทยุ ยี่ห้อ NAUTEL รุ่น XL30

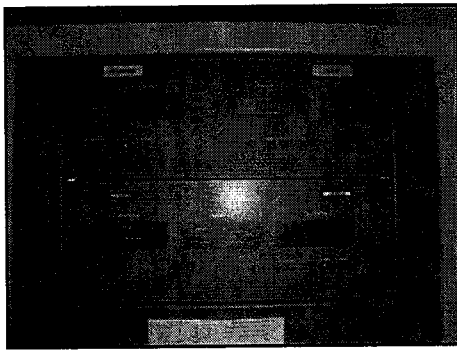




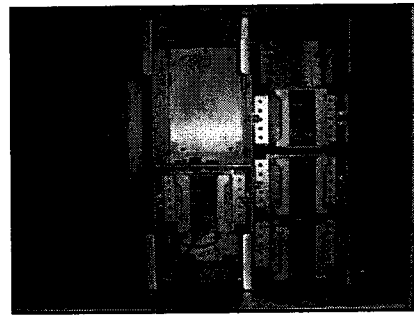
สถานีเครื่องส่งวิทยุฯ สวท.สกลนคร ระบบ FM



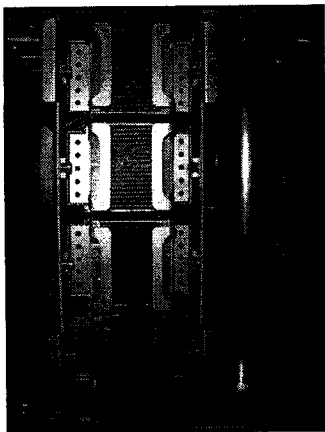
เครื่องส่งวิทยุฯ ยี่ห้อ HARRIS รุ่น Z2FM



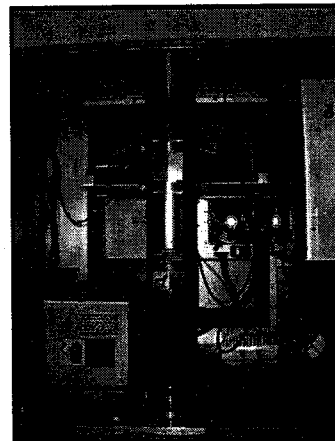
กำลังส่งออกอากาศได้ 100%



อุปกรณ์ชุด PWA, PA 425 W
P/N 992-9261-002
(ด้านหน้า)



อุปกรณ์ชุด PWA, PA 425 W
P/N 992-9261-002 (ด้านหลัง)





เจ้าหน้าที่เทคนิคสถานีร่วมกันทดสอบอุปกรณ์อะไหล่ฯ



พนักงานบริษัท ล็อกซ์เลย์ฯ ดำเนินการประกอบอุปกรณ์ฯ

